

ル紀念トシテ謝狀ヲ添ヘ寄贈セラレタルナリ

一 震災豫防調査會報告

第廿七號附錄、第廿八號、第廿九號

各一冊

寄贈者 震災豫防調査會

一 工手學校同窓會誌

第二號

一冊

同 工手學校同窓會

○ 演 說

臺灣ノ話

工學博士 近藤虎五郎君

私ハ『臺灣ノ話』ト云フ大キナ題ヲ掲ゲマシタガ實ハ僅カ三十五日間アノ島ニ居ツテ、重ニ土木ノ様子ヲ見テ參リマシタ其事ヲ、今夕御話申上ゲルノデアリマス、

其前ニチヨット、臺灣ノ土地ト云フノハドウ云フ所カト云フコトヲ御話シタイ、此臺灣ハ面積二千二百六十七方里、人口二百八十萬、田地二十三萬五千町步ヲ有シテ居ル誠ニ結構ナ土地デアリマス、之ヲ内地ノ九州ニ比ベマス、面積ガ殆ド八分七厘位ニ當リマス、人口ト田地ハ其割合ニハイキマセスガ、ドチラモ大約五分八厘デアリマス、實ニ帝國ニ取ツテハ開闢以來無イ所ノ賜デアリマス、

デ、此臺灣ト云フ名ノ源カラ御話申スト、支那ノ言葉デスカラ能ク分リマセヌガ、今ノ安平港ガ

昔シ嶋テアツタトキヲ形容シタ言葉ダサウデス、兎ニ角歐羅巴人ガフルモサト申ス意味ハ奇麗——美ト云フコトデアリマス、ソレハ一説ニ唯今申シマシタ様ニ安平ノ景色ガ如何ニモ好カツタカラフルモサト云フ名ヲ附ケタト申シマスガ、ソレハ少シ當ラヌヤウニ思ヒマス、是レハ葡萄牙人ガ此近海ヲ航海シテ此島ノ山ガ非常ニ高く、其景色ガ宏大ナノヲ見テ附ケタト云フ説ノ方ガ本當ラシク思ヒマス、日本デ高砂ト稱ヘタノハ即チ此嶋ノ事デアリマス、ソレデ此嶋ヲ地勢上大別スルト四ツニ分ケルコトガ出來ルノデアリマス、即チ東中南北デス、北部ト云フノハ圖ヲ指ス……第一圖凡ソ此端カラシテ大甲溪ト稱ヘル此川ノ邊リマデ、北部、ソレカラ中部ト申スノハ臺南附近ノ此邊リマデ、其以南ガ南部、ソレカラ此山脈ノ東ガ東部、斯ウ四ツニ分ケルコトガ出來マス、行政區劃モ支那政府ノ時分カラ大概サウ云フ風ニ分ツテアツタサウデゴザイマス、今日ノ行政區劃モ稍ヤ之ニ則ツテ分ツテ居ルヤウニアリマス、即チ本嶋ヲ三縣三廳ニ分ツテアリマス〔圖ヲ指ス〕此黒イ筋マデガ臺北縣、此山カラコチラガ臺中縣、是レカラ以南此邊マデガ臺南縣、此三縣、ソレカラ此邊リガ宜蘭廳、ソレカラ其以南ガ臺東廳、ソレカラ茲ニモウ一ツ離レテ澎湖廳、即チ三縣三廳ニ分レテ居リマス、其下ニ内地ノ郡役所ト警察署ト合併シタヤウナモノデ、辨務署ト稱ヘルモノガ澤山置イテアリマス、此辨務署ハ「堡」ト云フノヲ直接ニ管轄シテ居リマス、勿論一堡ガ一辨務署ニ屬スルト云フ譯デハナクソレハ色々ニナツテ居リマス、此堡ノ下ニ町村ト云フ様モノガアリマス、ソレハ即チ「街」又ハ「庄」ト云フノデアリマス、是レガ先ツ大體ノ前觸レデアリマス、

是レカラ本題ニ入りマスガ、第一交通機關ハ如何ト云フニ、道路ハ支那政府ノ時分ニハ、實ニ不

完全ナ歩道シカ無カツタノデアリマス、併シ日本ガ占領シマシテ軍政時代ニ、道路ハ専ラ縦貫ヲ目的トシテ極メテ速カニヤラウト云フ事デ直ニ手ヲ着ケマシタ、ソレ故ニ施行者ニ就テモ色々議ガアリマシタケレドモ、結局工兵隊ニヤラセル方ガ宜イト云フコトニナツテ其結果トシテ非常ニ早ク出来マシタ、モトノ計劃ハ道路ヲ一等二等三等ニ分チ、一等ハ六間以上トカ、二等ハ何間以上トカ段々區別ガアツテ中々立派ナ設計デアリマシタ、シカシソノ勾配ニ至ツテハ餘リ考ヘナカチャウデアリマス、直線デ高臺カラ川ヘ急ニ下リルカト思フト又急ニ上ガルト云フ様ナ危ナイ所ガアルヤウデアリマス、去リナガラ短時日ノ割合ニ澤山出来タニ相違ナイト申スハ、(圖ヲ指ス)此赤イ所ダケハ現在開鑿修築シテアリマス、此外ニモ今日方々デ工事ハヤリツ、アル此赤イ所ノ長サハ凡ソ二百五十里アリマス、工費ニ至ツテハ確ニ分リマセン、最初ノ豫算ヲ見マスト一里ガ二萬圓餘ノ積リデシタガ、實際ドノ位デ出来上ツタカ私ハ其材料ヲ得ルコトガ出来マセンデシタ、

其次ノ交通機關ハ輕便鐵道デアリマス名ハ大層立派デアリマスケレドモ實ハ手押シノ車デアツテ、苦力——土人ノ勞働者ヲ稱シテ苦力ト申シマス、此苦力ガ押ス所ノ手押鐵道、ソレガ圖ヲ指ス、此新竹カラ打狗タカチマデ兎ニ角百八十二哩バカリ通ツテ居リマス、ソレニ枝ガ斯ウ云フ工合ニ三箇所ホドアル、湖ウヅ日カラ塗葛窟マデ五哩六十鎖、臺南カラ安平マデ三哩六十鎖、打狗カラ鳳山マデ七哩十四鎖、此輕便鐵道ハ、モト陸軍デ各所ノ兵營ヘ糧食ヲ運搬スルノ目的ヲ以テ造ツタモノデアリマス、今日デモ糧食運搬ガ目的デ、ソレヲ公衆ガ兼ネテ利用スルノデアリマス、ソレ故ニ大輸送ノアルトキハ荷物ヲ先キニシテ都合ガ惡クレバ我々ハ乘レナイコトモアル、

シ平生ハ誰デモ乗レマスカラ非常ニ重寶デアル若シモ是レガ無ケレバ據ナク輻ト云フ駕籠ニ乗ルヨリ外ナイ、ソレデ輕便鐵道ノ車ニハ何モナイ、只ダ臺ノ上ニ敷物ヲ敷イテ乗ル所謂臺車ト、ソレカラ四本ノ柱ガ立ツテ腰掛ヤ日除ケノアル客車ト二通リアリマスガ、概シテ臺車ノ方ガ安全ダト云フコトデアリマス、カーブモゲ^レデモ構ハズニ作ツタ鐵道デアリマスカラ、一日ノ中何回脱線スルカ知レナイ、甚ダ危險デスケレドモ隨分便利ナモノデアリマスカラ大ニ利用サレテ居リマス、

第三番ノ交通機關ハ鐵道デアリマス、是レハ清國政府ノ時分ニ、起點ノ基隆カラ臺北ヲ經テ新竹マデ出來テ居ツタ、所ガ隨分不完全デアリマスカラ日本政府ニナツテ大ニ改良シマシテ旅客ガ流車ノ後押ヲスルヤウナ事ハナクナリマシタ、距離ハ基隆カラ臺北マデガ十九哩二十六鎖臺北カラ新竹マデガ四十一哩十四鎖、總テ六十哩バカリアリマス、其中臺北ノ出口デ淡水河ヲ横切ル橋ガアツタノデスガ、ソレハ落チテ仕舞ヒマシタ、ソレカラ新車ト云フ所デ高臺カラ下リテ舊港溪トカ云フ川ヲ渡ル所ニモ鐵橋ガアツタノデス、ケレドモソレモ昨年ノ洪水デ持揚ラレテ川ヘ轉ロガツテ仕舞ヒマシタ、ソレデ今日流車ハ基隆カラ臺北マデト、淡水橋カラ新車マデカイカヌ、今度鐵道部ノ工事ハ北ハ新竹南ハ打拘カラ始メテ、兩方ヘヤツテ來ルサウデス、ドウカシテ臺中カラモヤル工夫ガアリマスレバ至極宜ウゴサイマシマスガ、是レハドウモムツカシイサウデアリマス、

序ニ臺灣ニ行ク航路竝ニ臺灣沿岸ノ航路ヲ申シマスト、内地カラハ一旦皆ナ基隆ニ着ク、ノデアリマス、基隆ハ長崎カラ六百三十七哩ト云フコトデアリマス、神戸カラハ九百九十二哩デ所

謂直行ハ門司ニ寄ル丈デ凡ソ四晝夜デ達シマス、宇品經過線ハ宇品馬關長崎ニ寄港シマス、基隆カラハ所謂東廻リト西廻リトアリマス、西廻リトハ塗葛窟澎湖島安平打狗車城南灣卑南花蓮港蘇澳ニ寄ツテ基隆ニ戻ルノデス、東廻リハ丁度其逆デス、此外ニ沖繩經過打狗線ト云ツテ神戸カラ鹿兒嶋・沖繩・基隆・澎湖島安平ヲ經テ打狗ニ行ク線モアリマス、

ソレカラ今度ハ臺灣ノ川ノ事ヲ申シマセウ、其前ニ一寸、山ノ事ヲ申サ子バナリマセヌ、臺灣ハ、近頃カハ知リマセヌガ、高砂ト云フノヲ「高山國」ト書イタノガアリマス、私ハ是レガヨク當ツテ居ルト思ヒマス、此嶋ノ山脈ハ實ニ高イ、日本ノ版圖内ニ於テハ一番高イ、ソノ中デ御承知ノ新高山ハ一万三千尺以上アツテ「圖ヲ指ス」此邊ニアル、コレハモト玉山ト言ツテ英書ニハ「マウン・トモリ」ソント書イテアリマス、ソレカラ北ノ方ニモウ一ツ高イ山ガアルソレハ「頭圍山」又「マウン・トシル」ビヤト言ツテ一萬千八百五十尺アリマス、此両山ノ間ニモ大概一萬尺位ノ山ガ列ツテ居リマス、此高サハ概數デアリマス、嘗テ齋藤林學士ガ新高山ニ登ツタコトガアリマスケレドモ、高サハ皆海デ測ツタノデ、減多ニ絶頂ヲ見ルコトガ出来マセヌサウデスカラ概測デアリマス、新高山ガ見エルトキハイツモ白ク見エルノハ、或ハ雪ダト云ヒ、或ハ大理石ダト云ヒ、色々ナ説ガアツテ未ダ一定シテ居リマセヌ、又三ツホド同ジヤウナ峯ガアツテドレガ一番高イカ能ク分リマセヌサウデス、私ドモハ唯一度通ツタ位デ新高山ヲ見ルコトガ出来マセンデシタソレデ今申シマシタ通り「圖ヲ指ス」斯ウ云フ風ニ高イ山脈ガ南北ニ通ツテ居リマス、地勢デスカラ川ハ東西ニ流レテ居リマス、此山脈ガ斯ウ云フ風ニ嶋ノ大部分ヲ占メテ居リマスカラ、水源カラ海マデノ距離ハイクラモアリマセヌ、ソレ故ニ水ガ深ク滿タトシテ流レテ居ルト云フ

川ハ少ナイ、大概ハ大キナ石ヤ礫ヲ流出シテ居ル所謂「溪」デアリマス、唯ズツト北ト南トニ例外ノガアリマス、ソレハドチラモ淡水河ト申シマス、此ニツヘ河ト云フ字ニ書クサウデス、間ノ川ハ皆ナ溪デアリマス、其重ナルモノヲ北カラ順ニ申シマスレバ、第一ガ大安溪、上流房里溪、ソレカラ大甲溪、大肚溪、ソレカラ濁水溪、曾文溪、第一番終リガ二層行溪デアリマス、此圖ニモアリマス、スコノ北斗ト云フ所ノ南ニ澤山アリマス、川ハ皆ナ濁水溪ノ派川デアリマス、是等ノ川特ニ北ノ方ノ川ハ、山カラ海マデノ高臺ヲ抉ツテ幅一里ニモ餘ル床ヲ作ツテ居リマス、洪水ノ時ハ臺カラ臺マデ一杯ニナツテ仕舞ヒマス、其所ニ架ツテ居リマス、輕便鐵道ナドハ、洪水ノ度毎ニハ大概破損スルト云フコトデアリマス、茲ニ大安溪並ニ輕便鐵道ノ景色ガアリマス、(眞寫ヲ回覽ニ供ス……第二圖第三圖)

ソレデ此「溪」ト云フ字ノ附テ居ル川ハ多クハ舟楫ノ便ガ無イト言ツテ宜イ、ヨシアツテモ極淺イ船カ筏デ少シノ距離ヲ行ル位イデアリマス、例ヘバ大肚溪デス、其川口ニ塗葛窟ト云フ所ガアリマス、臺中ニ行ク荷物ハ大概其處ニ揚ガルノデスガ、流船ガ一里モ沖ニカゝルノデスカラ竹ヲ組ンタ筏デ川口マデ來テ、更ニ湖日ト云フ所マデ三里程ドウカカウカ川ヲ利用シテ居リマス、ソレデ先刻一寸申シマシタ(圖ヲ指ス……第四圖)此淡水河ダケハ例外デ是レハ餘ホド利用サレテ居ルト云ハ、ナケレバナリマセヌ、此圖ハ二十萬分一デ是レハ五萬分一デスガ、淡水(滬尾街)ト稱ヘル所ハ即チ此所デアリマシテ、ソレカラ十海里湖ツタ臺北ノ一部分ニ大稻埕ト云フ所ガアル、此所マデ小蒸汽ガ來ル、此所デ河ガ二ツニ分レテ、コチラガ本流デ大姑陷河ト申シマス、コチラハ新店河ト申シマス、是レガ一緒ニナツテ斯ウ行キマス、ト此所ニ一ツノ支川ガア

ル、是レガ即チ基隆河デス、此河ニハ小サイ船ガ行キマス、川口ノ淡水ハ後ニ申シマスマスケレドモ、立派ナ津デアリマシテ此中マデ千噸位ノ船ガ這入ルコトガ出來マス、

全体臺灣ノ川ハ洪水ノトキニ臺カラ臺マテ汎濫イタシマシテ、其都度流身ガ變ハリマス、永久工事ハ先ヅ出來ナイ位デスカラ殆ド手ノ着ケ様モアリマセヌ又平水ガ極少イデスカラ、水運ノ方カラシテ之ヲ改良スル必要モナイト思ヒマス、唯淡水河ダケハ臺北ニモ近クアリマスシ色々利害ノ關係スル所ガゴザイマスカラ、セメテ此臺北ノ下デ淺瀬ガアツテ小蒸氣ガ岡ヘル所ノ改修ト、此河ノ兩岸崩壞ノ防禦ト、ソレカラ河口ノ改良ト此三ツヲ目的トシテ、何ゾ工事ヲシナケレバナラスト云フコトデ先ヅ調査ニ着手イタシマシタ、ソレハマダ濟ミマセヌガ追々進行スル様子デゴザイマス、

其次ハ港灣……………臺灣ニハ先ヅ安全ニ何時デモ這人レルト云フ港ハ澎湖島ダラウト思ヒマス、是レハ今ノ廳ノアル馬公城ト云フ所ノ城壁近クマデモ船ガ行ケル、此所ニ其圖ガアリマス〔寫真ヲ回覽ニ供ス其次ハ基隆ダラウト思ヒマス、只海ガ陸ニ深ク這入ツテ居ルト云フ點デハ、基隆ハ臺灣第一ノ港デアリマス……………只今澎湖島デ申殘シマシタガ潮ノ干満ノコトデス、大千潮平均水面カラ大潮ノ升ガ九尺五寸、小潮ノ升ガ七尺五寸ソレカラ小潮ノ差ガ四尺五寸デアリマス、此基隆デハ潮ノ昇降ハ三尺内外ト云フコトニナツテ居ル、デ〔圖ヲ指シ〕斯ウ云フ工合ニ深ク這入ツテ居リマスケレドモドウモエライ浪ガ打込ンデ來テ、商船會社ノ船ガ行ツテモ荷役ノ出來ナイコトガ幾度モゴザイマスト云フコトデス、船ガモウ少シ奥ニ這入レルヤウニナルト非常ニ安全ナ港デアリマス此圖ハ此席ニ御居デノ本會正員石黒石橋河博士ガ先年ア

チラへ御出デニナツテ御調ノ設計圖ダサウデアリマス、是レデ遂行シヤウト云フコトデモナイサウデスガ、御覽ノ通り碇泊ヲ安全ナラシメル爲ニハ斯ウ云フ工合ニ兩方カラ防波堤ヲ出サウト云フコトニナツテ居リマス、ソレカラ港内ハ一間デモ二間デモ奥ニ這人レルホド安全ニナリマスカラ、先ヅ之ヲ浚渫シヤウト云フコトデ手ヲ着ケ出シマシタ、ソレニハ二百萬圓ホド掛リマス、後ノ工事ニハ凡ソ八百萬圓合セテ千萬圓位ハ此港ニ掛ケナケレバナラヌサウデス、茲ニ基隆ノ全景ヲ持ツテ參リマシタ(寫真ヲ回覽ニ供ス)

次ハ淡水デス、今日デハ基隆ハ内地ト往復ノ起點デアリマスカラ、船ノ出這入りモ多ク商業上軍事上必要ナ所ニハ相違ナイ、ケレドモ對岸ノ厦門ヤ香港トノ關係ヲ見マス、ト此淡水港ノ方ガ遙ニ大切デアアル、之ハ河港デアアリマスガ、海關稅ノ上ガルコトハ日本デ四番目デアリマス、橫濱神戸長崎ソレカラ淡水デス、輸出入ノ海關稅ハ一昨年ノ調デ四十萬圓ホドアリマス、殆ンド長崎位デス、之ヲ以テモ餘程大切ナコトハ分リマセウ、先刻モ申シマス通り今日デモ千噸位ノ船ハ此中ニ這入ルコトガ出來マス、此寫真ハドグラスト云フ西洋人が持ツテ居ル汽船ノ荷役ヲシテ居ル所デアリマス(寫真ヲ回覽ニ供ス)、ドウシテ此位ノ船カ這入ルカト申シマス、ト潮ノ干滿ガ中々アルカラデス、ソレハ大潮升ガ十一尺、小潮升カ八尺、小潮差カ五尺デス、然シ河口ニバーガアリマスカラ何時デモ這入レルト云フ譯デハアリマセン、ソレデ是レモ、モウ一步改良シタナラバ良イ港ニナルダラウト思ヒマス、又之ヲ改良シマスコトハ私ハ左マデ困難デナカラウト思ヒマス、大阪商船會社杯ハ基隆ヨリ此方ノ改良ノ事ヲ望ンデ居リマス、其次ハ安平(安平)デス、是レハ稅關ノ收入カラ行キマスト餘程下リハシマスケレドモ、併シ年額十七

萬圓モアリ日本デハ五番目デアリマス、大阪ヨリハ遙ニ上デアリマス、ソレハ何ダト申シマス
ト重ニ砂糖ノ輸出税デス、淡水ハ茶デ、コチラハ砂糖デアリマス、(圖ヲ指シ、茲ニ半分バカリ見エ
テ居ルノハ臺南ノ城廓デアリマス、ソレカラ安平マデ、チヨット一里餘デ、運河モアル、人力ガ通ウ、
道路モアル、全体此邊ノ海岸ハ、ズベラノ砂濱デスケレドモ、茲ニ小サイ口ガアル、其處ヲ少シノ
潮ガ出入スルノヲ利用シテ居リマス、潮ハ大潮升ガ三尺五寸、小潮升ガ二尺五寸、小潮差カ一尺
デアリマス、ソレカラ海ハ遠淺デスカラ、汽船ハ此ノ邊ニ投錨イタシマス、ソースルト舳ヤ竹筏
デ荷役スルノデアリマス、此安平ハ非常ナ大切ナ所デアリマス、ケレドモ、本船トノ交通ハ年中
安全ニ行ク譯ニハイカヌ、餘程困難ナ所デアリマス、又築港ヲスルニモ天然ニ頼リニナルモノ
ガ何モアリマセヌカラ、頗ル困難デアラウト思ヒマス、

其次ハモウ一ツ下リマシタ所ノ打狗此所ハ風景デハ確ニ臺灣第一ダト云フ所デアリマス、(圖
ヲ指シ)コチラハ長イ砂濱デ、コチラハ打狗山デ、是レハサラセンヘツドト云フ岬デアリマス、此
中ハ長三里程ノ内海デアリマス、全体此中ガ深イト宜イデスガ、昔ハイザ知ラズ今ハ深クナイ、
ソレカラ此口デス、一説ニ外國船ガ中へ這入ツタカラ此山ヲ崩シテ狹メタト云フ、此口マデ近
寄ルコトガ又困難デアリマス、此所ガ淺イカラ千五六百噸ノ船ハ矢張り十八丁カラ二十丁沖
ニカ、ラナケレバナリマセヌ、シテ見ルト築港工事モ中々容易デアリマセヌ、又餘リ有望ナ地
トモ思ハレマセヌ、然シ風景ハ勿論水ハ良シ空氣ハ良シ臺灣第一ノ健康地デアリマス、カラ其
寫真ヲ御覽ニ入レマス、コレハ高イ所カラ撮リマシタ全景、コチラハ港内カラ海門ヲ撮リマシ
タ圖デアリマス、(第五圖)

序ニ此邊ノ船ノ事ヲ少シ申シマセウ、本船ニ通ヒマスニハ日本ノ舩ノ外ニ戎克ト云フ支那船
 ト、テッパイト云フ竹ノ筏ガアリマス、戎克ハ製造中ノモノヲ寫シテ參リマシタ(寫眞ヲ示ス)竹
 筏ハ此模型ノ通リデス、斯ウ云フ風ニ三間カ三間半位ノ竹ガ十三本位組ンデアツテ權モ帆モ
 附イテアリマス、帆綱ハ斯ウ云フヤウニ張ツテアリマスカラ帆ハグルリト回ハルコトガ出來
 マス、是レハドンナ波ニ遇フテモ難破スルコトハナイト云フ評判デアル、客ヲ乗セルニハ斯ウ
 云フ盪カ縛リツケテアリマスガ、大概ノ婦人ナドハ本船ニ來ルマデノ間ニ醉ツテ仕舞ヒマス、
 港ノ話ハ此位ニシテ水道ニ移リマス、
 臺灣ノ水道ハ起工ノ順序カラ云フト、淡水即チ滬尾街ガ眞先キデアリマス、是レハ天然ノ湧水
 ヲ取ルコトニ付キマシテ水源ヲ探シマシタ所ガ、月桃山ノ麓デ海面ヲ抜クコト貳百六七十尺
 ノ處ニ可ナリノ水源ヲ見出シマシタ、ソレヨリ湧出スル最少量ハ一晝夜ニ三十萬立方尺ダサ
 ウデス、導水管ノ長サ八千六百十六尺、ソレヲ通ツテ街ニ達スルノデアリマス、是レハ至ツテ小
 サナ規模デゴザイマシテ澱池モ何モアリマセン、尤モ水ハ最良質デ黴菌ハ一立方尺ニ六七
 シカ居リマセス、茲ニ水源ノ大體ノ寫眞ガアリマス(寫眞ヲ回覽ニ供ス)……第六圖此淡水全體
 ノ人口ハ一昨年末ニハ六千四百四十八人、内地人ト土人トデソレダケシカ無カツタ、其後餘程
 殖エテ居リマスガ、兎ニ角一萬三千人ニ給水スルノ目的ヲ以テ、一日一人平均三立方尺、最高六
 立方尺四分ノ三ト云フ水ノ消費高ヲ以テ、設計サレテ居リマスカラ當分充分デアリマス、鐵管
 ノ一番大キイノハ十吋、一番小サイノハ三吋半デス、總テノ工費ガ凡ソ十萬圓デ、今年ノ四月中
 旬カラ給水イタシマシタ、

其次ニ手ヲ着ケマシタノハ基隆デ、此方ハ淡水ヨリハ稍ヤ規模ガ大キイ、大キイト申シタ所デ知レタモノデス、兎ニ角人口ガ三十年末ノ調デ九千五百四十二人シカナカッタ所へ持ツテ來テ給水人口ヲ三萬、一日一人ノ消費高ヲ最高六立方尺ト見テ居リマス、此工事ノ大体ヲ申上マセウガ、基隆ノ出口ニ鐵道ノ墜道ガアツテ、其墜道ヲ扱ケマス、ト基隆河ガ流レテ居リマス、其支川ニ暖々川ト云フノガアリマス、其川ガ又二ツニ分レマス、直グ下ノ所ニ、極ク小サナコンクリートノ堰堤ヲ築イテ、ソレカラ自然流下デ河水ヲ取ルコトニナツテ居リマス、導水管ハ四十時ノステールデス、ビゴットガ附テ居ルモノデス、市中ノ鐵管ハ最大十吋デ、水壓ハ人口一萬ノトキ凡八十尺ノ積デス、水ハ大層良イノデアリマスガ尙ホ清潔ニスル爲ニ濾池三ヶ所沈澄池ニヶ所ヲ附加ヘテヤツテ居リマス、サウスルト總工費ガ四十六万七千圓程ニナリマス、此工事ハ本會正員ノ濱野工學士ガ擔當シテ居ラレマス、先ヅ出來上ツタ工事ト云フノハコンナモノデ、是レカラ將來起サウト云フノハ臺北臺中臺南等デ是レモ皆ナ必要ヲ感ジテ居リマス、臺北ハ淡水流域ノ平坦部ニアツテ、水ハ餘リ宜シクナイ、自然流下デ水ヲ持ツテ來ルニハ餘程遠クマデ行カナケレバナリマセヌ、ソレ故マダドウ云フコトニシヤウカ極ツテ居リマセヌ、故バルトン氏ハ掘抜ガ宜カラウト云フ説ノ様デシタ、今ノ官舎デハ皆ナ掘抜ヲ使用シテ居リマスガ、鑛氣臭イ水ノ様デス、臺北ニ次デ人口ノ多イノハ臺南デス、一昨年末ニハ四萬五千人アリマシタガ、此處ノ水道ヲ拵ヘルニハ中々困難デアル、水源ガ一寸索メラレマセン、臺中ニ行キマスト人口ハズツト減リマスガ、此處ハ少シ遠クカラナラ水ガ持ツテ來レマス、サウデス、水道ハ此位ニシテ今度ハ下水ノ御話ヲ致シマス、

下水改良ノ點ニ付テ第一番ニ手ヲ着ケマシタノハ臺北〔圖ヲ示ス〕是レガ所謂臺北城デアル、是レハ耕シ且ツ戰フト云フ趣向ト見エマシテ、此内ニ今デモ畔ガアツテ水田ガアツタコトガ見エマス、此亦ク書イタノハ半圓底ニ直立ノ側ノコンクリート開渠ヲ設ケタ所デス此下水ハ故バルトン氏ノ設計デ其大サ竝ニ勾配等ハ十分精確ナモノト思ヒマス、其結果トシテ以前實ニ穢ナカツタ街路ガ此頃ハ清潔ナ立派ナ街路デアリマス、此點ハ慥ニ東京ノ街路ニ優ツテ居リマス、其費用ハ道路ト一緒ニスルト十萬圓程掛ツテ居リマス、是レモ濱野工學士ガ擔當サレテ居リマシタ、

先ヅ土木ノ事ハ此位デアリマスガ、其外ニ市區改正土地調査ト云フコトガアリマス、土地調査ノ事ハ措キマシテ、市區改正ノ事ヲ一寸申シテ置キマス、此臺北城内ニハ最初ヨリ稍々區劃ヲ正シタ大キナ路ガアリマシタノデス、城外ノ大稻埕ハ路幅モ狭ク民家が密接シテ建ツテ居リマスケレドモ、出來ルダケ取擴ゲ様ト云フコトデ、大分ヤツテ居リマシタ、是レハ或ル市街ノ直シ得ル例デアラウト思ヒマス、直ス餘地ノナイ適例ハ、臺灣デ一番古イ美事ナ支那街ダト云フ、臺南デアラウト云フコトデス、ソレカト思フト、臺中ノ様ニ野原ノ隅ニ懸廳ガアル丈ケノ所デハ、充分文明的ニ市街ヲ區劃スルコトガ出來得ルノデス、

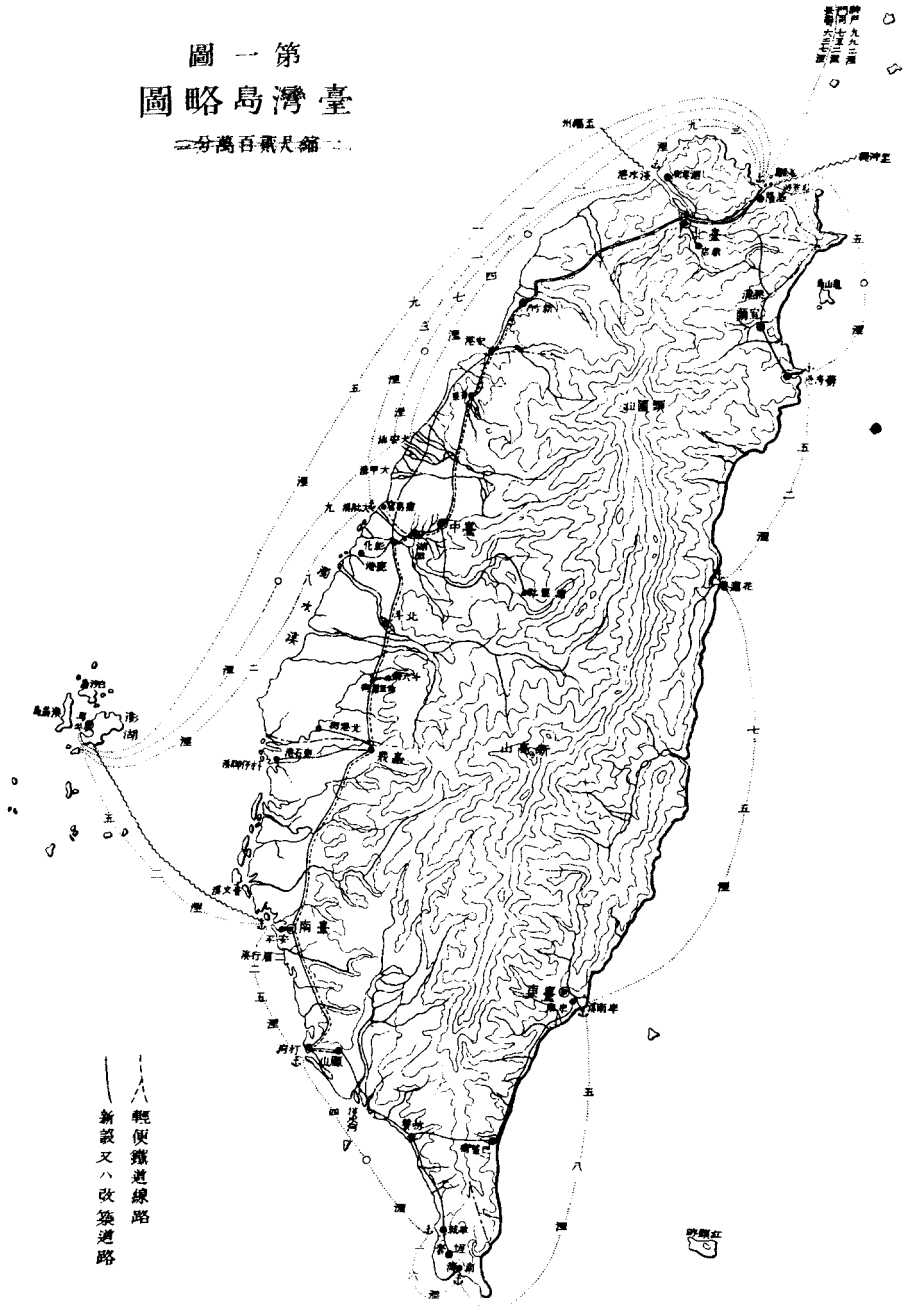
今夕私ガ御話申スコトハ是レダケデゴザイマス、終ニ彼ノ有名ナル枋橋^{ハシカワ}ノ林氏ノ邸宅ヲ寫シテ參リマシタカラ御慰ニ御目ニ懸ケマス、甚ダ前後不揃ノ事ヲ申シマシテ清聽ヲ瀆シマシタ

(拍手起ル)

○會長(石黒五十二君) 今夕ハ近藤工學博士ガ臺灣ノ事ニ付テ御話ガアリマシテ彼地ノ土木工事ノ有

圖一第 圖略島灣臺

二一萬百英尺縮



比例尺
九三三
六二五
二一萬

圖 二 第



大 安 溪 (附輕便鐵道用木橋)

圖 三 第



苦 力 休 憩 所 之 景 光 (附 屬 及 輕 便 車)

圖四第
近附北臺

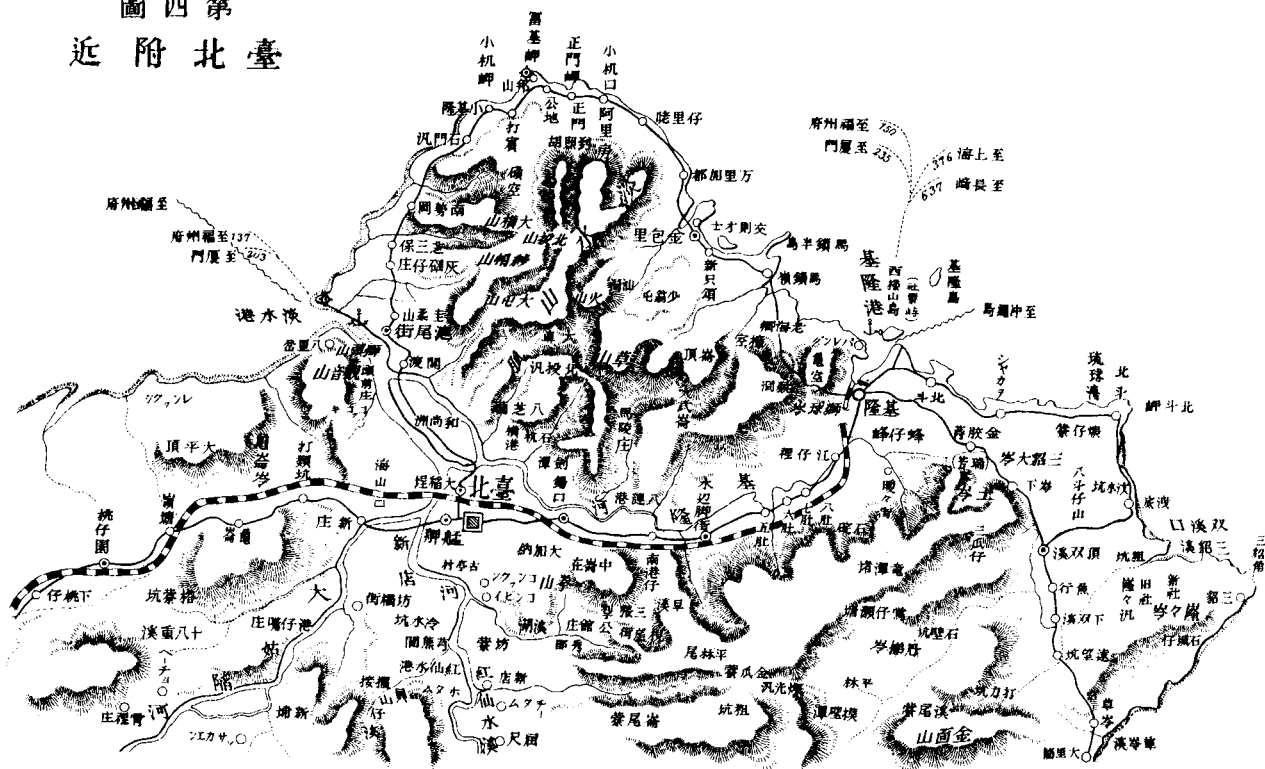
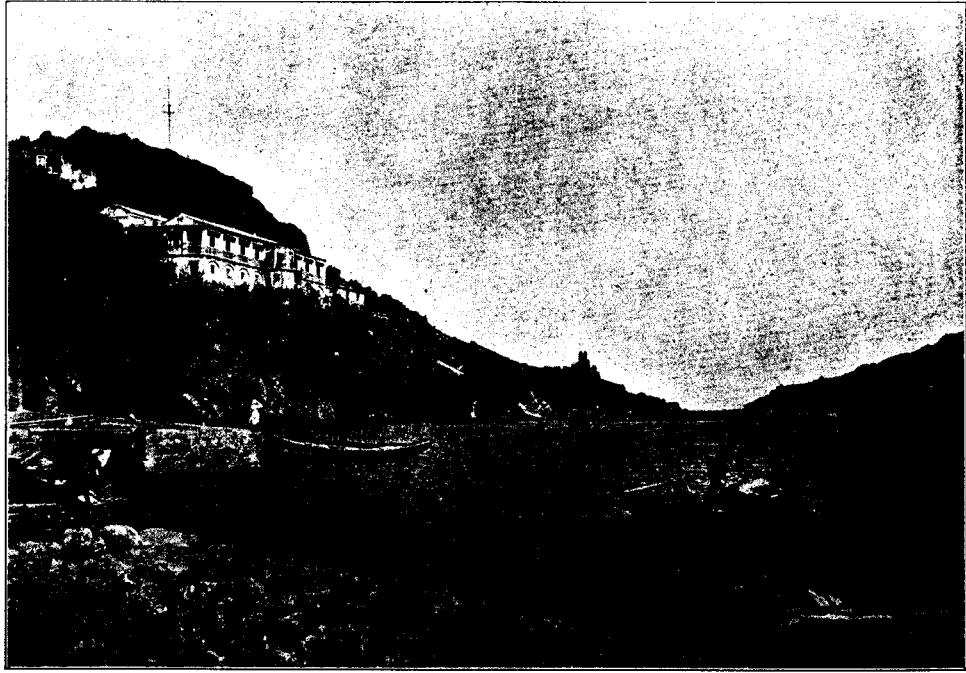


圖 五 第



(從竹附 △ 望 日 內 港) 門 海 港 狗 打

圖 六 第



（景全地源水道水）（水淡）街尾滬

益ナル御話ヲ承リマシタ、幸ニモ此港灣調査ニ付テハ之ニ從事ナサレタ石橋工學博士ガ今晚此席ニ御居テニナリ、又衛生土木ノ事ニ付テハ實際直接ニ從事ナサレタ濱野工學士モ御居テナサイマスカラ兩君ヨリ尙ホ御話ヲ願ヒタイ、而シテ諸君方ニ於テ質問等モゴサイマスカレバ十分御尋子下サルコトヲ望ミマス

是ニ於テ石橋工學博士ハ左ノ如ク演說セラレタリ

私ハ基隆築港竝ニ燈臺ノ事デ臺灣ヘハ度々參ツテ居リマスガ、基隆ノ築港調査ノ始メノ節ハ石黒博士トアチラヘ參ツテ臺灣全嶋ヲグルリト廻ハリマシタ、其節澎湖嶋淡水打狗安平蘇澳等ヲ見マシタ、サウシテ淡水ヲ築港スルニハ十分金ガ掛ルト云フ點カラ止メルコトニナリ又澎湖嶋ノ方ヘ軍事上不便ト云フノデ是レモ止メニナリマシタ、ソレデ先ヅ地形上一番便利ト云フノハ基隆デアルト斯ウ云フコトニナリマシタ、ソレデアチラニ參ツテ居ル間調査ニ要スル器械ヲ買ウトカ又コンクリートブロックヲ拵ヘル準備トカ材料ヲ買フ手順ヲスルト云フ様ナコトデ終ツテ仕舞ッタ、次ニ參タトキニハブロックヲ拵付ケタト云フ報告ヲ得マシタ、圖ヲ示ス此圖ニモゴザイマスル通り是レガ桶盤嶋ト云フ柔カキ砂石ノ巖デゴザイマス、大キナ波ニナルト是レヲ越スノデアリマス、ソレデ桶盤嶋ト社寮嶋ノ間ニハチヨット深イ凹ミガアリマス此嶋ノ前ハ極ク深イノデ、桶盤嶋ト万人堆鼻ノ間モ極ク深イノデアリマス、十四尋ト云フハ一番淺イ所デ、ソレヨリ少シ出ルト十五、二十ト云フ深サニナル、サウ云フヤウニ深ウゴザイマスカラ、舊來ノ方法ニ從ヒ粗石積ノ防波堤ヲ築キマスニハ材料ガ餘計要ルカラ成ルベク淺イ所ヲ撰バネバナラヌト云フ相談致シマシタ、

ソコデ何ヲ以テ築港スルカト云フニ、ドウシテモコンクリートブロックデヤルヨリ仕方ガナイ

サテブロックハ桶盤嶼ニ置イテ試験シヤウト決定シマシタ其嶼ノ極ク崖ノヤウナ深イ所ガアル、又其所ハ漏斗ノ受口ノヤウニナツテ居ツテ海底ノ形ガ波ヲ押上ゲルヤウナ勢ノアル所デアル、此ノ如ク波ノ強ク當ル所ヲ撰ンデブロックヲ置クヤウニ致シタ、ブロックノ大キサハ最初十噸十二噸十五噸二十噸三十噸ト云フ仕様帳ヲ拵ヘテアリマシタガ、アチラヘ參ツテ見タトキニ八十噸以上ノモノハ一ツモ出來テ居ラス、ソレデ我々ガ命令ヲ與ヘテ向フニ居ル人ニ囑托シテ置イタ事ガ齟齬シテ試験ノ要領ヲ得ナカツタ、ソコデ俄ニ二十噸三十噸ブロックヲ拵ヘテ小サイブロックハ止メルト云フコトニシテ大急ギデ二十噸三十噸ノブロックヲ圖ヲ示ス是レヘ入レマシタ、丁度其入レタ年ニ可ナリ大キナ波ガ來テ二十噸ノブロックヲ桶盤嶼ノ巖上ニ殆ンド水準ハ違ハザルモ凸凹ナル部ヲ經テ百五十尺ノ遠所ヘ送出シタノデアリマス、七噸ヤ十五噸ノ小サナブロックハ小石ヲ轉ロガスヤウニ追拂ハレタ、三十噸ノハ一向動カヌデ居ル其後ノ報告ハ得マセヌガ其節ハ二十噸ノブロックハ動イタガ三十噸ノハ動カヌト云フ試験ヲ得マシタ、マダ十分試験ノ終ラヌ中ニ先刻近藤君モ仰セラレタ如キ設計ヲ急イデ出シタノデアリマス、

此設計ハ此所ニ在ル桶盤嶼ヲ利用シテ此嶼ト社寮嶋ノ間ヲブロック堤デ塞イデ此嶼上ヘ防波堤ノ一部ヲ築キコンクリートブロックヲ積ミマシタ、サウシテ先ヅ一番深イ所ノ十四尋ヲ真ン中ニシテ港門九百尺ヲ開キ兩方ノ淺イ所カラシテ突隄ヲ出スコトニシマシタ、此費用ヲ積ツテ大約八百萬圓トシ私ト石黒君ト調査シタ結果トシテ總督府ヘ差出シマシタソレデ此地勢ノ事ハ目今調べテ居リマシテ、マダ十分ノ結果ヲ得マセヌカラ今日茲デドウデアルト云フコトハ御話ヲ致シカネマス、

燈臺ノ方ハ漸次着手イタシテ居リマス臺灣ニ燈臺ノアリマシタノハ淡水ニ小サイノガ二ツアリマシタ(圖ヲ示ス)其二ツアルノハ水路ヲ一直線ニ示ス爲デス、ソレカラ澎湖島ニ一ツ、ソレカラ打狗ニ一ツ、安平ニ一ツ、ソレカラ鷺鷥尾ニ一ツアツタ、是レハ戦争ノ當時點イテ居ツタガ戦争ノ終リニ至ツテ支那人ガ火ヲ放チテ逃ゲタノデ、スツカリ破ヘレテ仕舞ツタ、ソレデ日本ノ領土ニナツテ早速ニ燈臺ガ要ルト云フノデ富貴角ト云フ所ニ鐵デ高サ百尺ノ燈臺ト鼻頭角ニ小鐵造燈臺ヲ拵ヘタ此ハ基隆ノ入口ニアリマス、ソレカラ鷺鷥尾ノ破ハレタノハ修繕シテ本ノ通りニ拵ヘテ唯今ハ出來上ツテ居ル、目下總督府デ着手シテ居ルノハ基隆ノ入口万人堆鼻ニ一ヶ所、白沙ト云フ所ニ一ツ、ソレカラ澎湖島ヨリ三哩餘北方ニ離レタ所ニ北列岩ト云フ暗礁ガアル此邊ハ霧ガ多イ所デ一向見當ガ付カナイ動モスルト突然暗礁ニ乗上ゲル、ソレデ此暗礁ニ燈臺ガ欲シイト云フノデアリマスガ、如何ニシテモ燈臺ヲ建テル場所ガナイ已ムヲ得ズ暗礁ヨリ少シ離レタ北嶋ト云フ無人嶋ヘ建テルコトニナリマシタ是レハ實ニ困難ナ工事デアリマス今着手シタ位ナ事デアリマス、凡ソ燈臺ノ事ハ斯ウ云フヤウナ有様デアリマス、ソレデ先刻淡水河ノ事ニ付テ近藤君ノ御話モゴザイマシタガ、私モ此淡水河ノ調査ヲスルト云フコトハ必要デアルト云フ考ヲ抱イテ居リマシタ當時土木主任ノ澁谷君ト一緒ニ紅頭鼻ト云フ所ヘ參リマシタ是レハ基隆河ト淡水河ノ落口デアリマスガ兩岸巖石デ殊ニコチラハ高い山ニナツテ居リマス、コチラハ傾斜坡ニナツテ居リマス、此濱邊ハアンデサイトノ岩デアリマス其底モアンデサイトノ硬イノデハナイカ、サウスルト自然ニ河底ガ淺クシテ水中ニ堰ヲ築イテ上流ノ水ヲ堰止メル形ガアリハセスカ、ソレデアルト潮流ノ勢ノ及ブ所ヲ妨ゲル有様ガアル、サウナルト上カラ流レテ來ル水ヲ堰キテ臺北アタリニ水ガ溢レルコトニナルダ

ラウ此所ヲ測量シテ其處ノ河底ヲ深クシタラバ潮流ノ勢ヲ利用スルコトガ出來ルダラウ兎ニ角淡水河ハ臺北カラシテ上一里ノ處ヨリ淡水河口迄ヲ測量シタラ宜ラウト云フコトヲ澁谷君ニ忠告シマシテ爾來ソレニ掛ツテ居リマスガ未ダ紅頭鼻ノ地形ニ付テハ報告ヲ得マセヌ私ノ擔任ハ是レダケデアリマス(拍手)

次ニ濱野工學士ハ左ノ如ク演說セラレタリ

私ハ丁度明治二十九年カラ故バルトン顧問技師ト一緒ニ參ツテ其當時臺北カラ臺中ノ方ヘ旅行イタシマシタ、ソレデ臺北基隆臺中各市街ノ衛生工事ニ付キ大体ノ設計ヲシテ一度東京ヘ歸ツテ來テ、再ビ臺灣ニ參リマシテ、ソレカラ臺北城内ノ道路下水及ビ基隆ノ水道工事ヲ受持ツテ今日マデヤツテ居リマスノデゴザイマス、

最初二十九年ニ臺北ニ參リマシタ時ハ臺北城内及ビ大稻埕沿岸ナドノ不潔ナルコトハ、今日臺北ニ居テ實ニ想像ノ出來ヌ程不潔ナ所デゴザイマシタ、ソレデ其當時バルトンノ申シマスニハド、ウシテモ此不潔ナルコトハ臺北ノミナラズ全體臺灣ト云フ土地ハ斯ノ如キ土地デア
ルカラ日本人ノ生活スルニハ余程衛生上ノ工事ヲ起サネバナラス、日本内地ニ於テハ今日既ニ上水下水工事各地ニ成リタトヘ上水下水ノ法ニツナカラ不完全ナルモ、一般ノ氣候家屋ノ建築其宜ヲ得テ大ニ健康ヲ助クルガ、臺灣ハ土地ノ不潔、建築ノ不健康ナルヨリ衛生工事ノ必要ハ内地ニ數倍スルナラントノコトデアリマシタ、

殊ニ日本人ハ非常ナ潔癖ガアリ、清潔ヲ好ム所ノ者デアルカラ此臺灣ニ來テ生活ヲスルニハ、非常ニ衛生工事上ノ改良ヲシナケレバナラスト云フコトデアリマシタ、其當時既ニ總督府ニ於テハ臺北城内ノ仕事ニ付テ計劃ノアツタ所デゴザイマシタカラ、ドウカシテ信ニ改良ヲシ

タイト思ヒマシタ、此圖面ニモゴザイマスル通り赤イ線ノゴザイマスルノガ、當時ノ詰リ衛生工事ノ改良デゴザイマス、ソレデ二十八年ニ設計ヲシマシテ、之ガ着手ニ掛ラムトスル時ニ殆ド臺北ハ未曾有ノ洪水デ、城内ニ淡水河ノ水ガドン、這入ツタト云フ位デアツテ、ドウシテモ斯ウ云フ水ガ年々來タラ、迪モ市街ニ居ツテ生活スルコトハ危險デアル、ソレデ一方ニハ大キナカナルヲ拵ヘテヤラウト云フ設計ニナツテ居リマシタケレドモ、其設計洪水防禦ノ方ニハ至極宜イ設計デハアル、又或ル點即チ運輸上ノ便カラ言ヘバ宜イ設計デハゴザイマスガ、其設計ヲ爲スニ付テハ非常ナル所ノ入費ガ掛ルコトニナル、又此洪水ノ時ニハ今申シマシタカナルハ効能ヲ爲シマセウガ、其効能ハ一年ナリ、二年目ナリ、三年目ナリニ來ル洪水ノ其時ニカナルガ用ニ立ツノデ、一年中効能ハナイト云フ考モアリマシタ、ソレデマツ臺北ニ日本人ガ生活ヲスルニ付テハ、ドウシテモ此臺北城内ヲシテ、清潔ニシテ健康地ト爲シ、而シテ之ニ安心シテ日本人ガ住ハナケレバナラスト云フ考カラ、遂ニ唯今申シタカナルト云フ性質ヲ具フル所ノ設計ヲ用井ズシテ詰リ、下水工事ノ改良ヲシヤウト云フコトニナリマシタ、ソレデ其方ノ目的カラ唯今近藤博士カラ御話ノアツタコンクリートノ下水ト云フモノヲ拵ヘ始メルヤウニナリマシタ、

ソレデ御承知ノ通り内地ノ横濱ナリ、東京ナリドコニ於キマシテモ、暗渠デ下水ガ出來テ居リマス、所ガ此臺北城内ト云フモノハ、此淡水河カラ千滿平均面カラ十一尺或ハ十二三尺ノ所デゴザイマスソレデ、此市街全體ガ殆ド斯ウ云フヤウニ一番低クツテ(圖ヲ示ス)其次ニ是レト是レトガ高クツテソレカラ是レガ又高イト云フ工合ニ餘程地盤ノ傾斜ガ惡ウゴザイマス、ソレデ一番高イ所デ滿潮面十二三尺有ルカ無イカノ土地デゴザイマスカラ、若シモ普通ノ暗渠ニ

致シマシタラ、十分其下水ノ汚物ヲ流通サセル目的デアツテモ、逆モ勾配ノ都合カラ其汚物ヲ流シ去ルト云フコトガ出来ナイ、ソレデ外ニ方法ハナイカト調べテ見マシタ所ガ英吉利ノ殖民地新嘉坡ニ於テオーブンシステムノ下水ガアリマシタ、是レハ故バルトン顧問ト一緒ニ參ツテ其工事ヲ見テ參ツタ結果デゴザイマスガ若シモ臺灣デ斯ウ云フ下水ヲ拵ヘタナラドウデアルカト云フ一ツノ考カラ、一方ニハ試驗工事トシテ下水ヲ拵ヘテ見マシタ、此開渠ノ方法ニ依リマスレバ暗渠ノ如ク勾配ヲ澤山ニ付ケヌデモ十分流レマス、萬己ムテ得ザル所ハフラシングラスルカ、或ハ臺灣ニ居ル苦力ニヤラセマス、是レハ掃除ヲヤラセル目的カラ用井タノデゴザイマス、ソレデモウ一ツハ此輕費ノ都合或ハ地盤ノ上カラ斯ウ云フコトニシマシタガ尙ホ臺灣デ以テ考ヘナケレハナラヌコトハ、此工事ハ純粹ノ土木事業トシテノミナラズ余程衛生上ノ考ガ要ルト思ヒマス、實ニ内地人ガ内地ニ居ツテ唯塵埃ヲ下水ノ中ニ落スコトヨリモ想傷ノ出来ヌ程ノ例ノ支那人ハ不潔デアル其不潔物ヲドン／＼捨テルコトニナツタラ下水ハ忽チ一杯ニナツテ殆ド下水ガ下水ノ效能ヲシマセヌ、ソレデアルカラ、一方デハオーブンニシテ不潔物ガ這入ツタラ其不潔物ヲ直ニ掃除シテ流スト云フコトニシ、一方デハ清潔法ヲ勵行シ様ト云フコトデアリマシテ、其規則勵行ハ總督府モ出来得ルト云フ考カラ此下水工事ヲ致シマシタ、

ソレデ下水ト云ヘバ簡單ナモノデゴザイマスガ、一方ハ支那人デアアル、又雨量ニ付テハ經驗ノナイ我々デゴザイマスカラ其工事ノ計劃ニハ困難ヲ感ジマシタ、加フルニ我々が仕事ヲ始めマシタ時ハ、雨期ニ際シ時期ガ惡ウゴザイマシテ、臺北近邊ニハ時々土匪ガ出沒シ、苦力ハ工場

へ出ルコトガ出来ナイト云フヤウナ話デ、仕事ヲスル上ニ於テハ非常ナ困難ニ遭遇致シマシタガ、遂ニサウ云フヤウナ種々ナ場合ヲ經テ今日漸ク臺北城内ノ下水過半出来シマシタ、ソレデ城内ノ市區改正ト云フコトニ付テ、近藤博士カラ御話モアリシタガ、我々ノ考ニ致シマシテモ臺北ト云フ所ハ、眞ニ日本人ガ生活スルニ適當シタ所ニスルニハ、余程金ヲ入レテ工事ヲ起サチバナリマセヌ、一時此臺北城内ヲ存スル上ニハ此府近ノ市街ヲ悉皆打毀ハシ或ハ焼拂ハナケレバナラヌト、故、バルトシハ申サレマシタ、計劃ヲ立テ衛生工事ヲ十分ニ目的ニシテヤツタラ、内地同様ニスルコトハ左マデ困難ナルノミナラズ、道路下水ノ完成シタル場所ハ今日ノ内地ノ市街ニ劣ラヌトコロモアルト存ジマス、

ソレカラ私ハ基隆ノ仕事ヲ致シマシタガ、此基隆ノ仕事ニ付テハ近藤博士カラ御話ガアリマシタカラ今改メテ申ス必要ヘアリマセヌ、唯基隆ニ於テハ内地デ例ノナイスチールパイプヲ用井マシタガ、是レハ結果ガヨイト思イマス、御承知ノ通り基隆ナリ、臺北ナリニ致シマシテモ、實ニ運搬ナリ全体ノ取扱ニ付テハ非常ニ莫大ナ金ヲ要スルコトハ、我々二三年間ノ經驗デ明ナ事實デゴザイマス、ソレ故ニ此重イ所ノ鐵管ヲ、不便ナル所ノ港カラ荷揚ヲシ、ソレカラ山ノ水源地ニ至ル道路ノ無イ所ニ持ツテ行クニハ非常ナ金ガ掛ルコトニナリマス、然ルニ丁度幸ニ英吉利ニ於キマシテスチールパイプノ製造ガ盛ニナリマシテ、ソレヲ用井タ爲ニ大イニ工費ヲ節約シマシタ、ソレデ今度用井タスチールパイプハ普通ノ鐵管ニ比シ果シテドノ位イ續クモノデアルカ、其年數ハドノ位井保ツカ、其他工費ノ點ヲ比較シテ今度工事ヲ爲ス臺北、臺南、臺中地方ノ鐵管ノ材料ヲ決定シャウト云フ考デザゴイマス、

ソレデ此基隆ノ附近ニ於テハ、將來築港ナリ其他ノ工事ヲ爲ス場合ニナツタラ、土木ノ方ニ關係ノアル方ハ大イニ考ヘナケレバナラヌコトガアル、ソレハ何カト云フニ、アスコハ一年中雨期、ガ長ウゴザイマス、殆ト昨年中ノ表ヲ取ツテ見マサルニ一年三百六十五日ノ中デ二百日以上ト云フモノハ雨天デゴザイマス北海道デアツテモ、冬分ハ随分雪ノ爲メニ仕事ハ出来マセヌサウデスガ、雪融ケニナルト仕事ヲ始メルト云フコトデアリマス、亦基隆地方ニ於キマシテハ、一年中二百日餘ト云フモノハ内地ノ所謂入梅ノ時節デアリマスカラ、斯ノ如キ場所デ以テ大工事ヲ起ス話ニナツタラ、勿論出来得ルダケ器械力ヲ用弗マスガ大變困難ヲ見ルコトダト思ヒマス其困難ト云フノハ大工事ニナレバ、一日ノ中ニ少ナクモ二千二千五百人ノ苦力ヲ使用シナケレバナラヌ、ソレハ日雇賃銀ナレバ宜イガ皆ナ他ノ地方カラ雇ツテ來テ其工事落成期マデ雇ウノデアアル其苦力ノ何千人ヲ雨天ノ時ニ遊バスト云フ費用ガオンロシイ一年三百六十五日ノ中二百日以上雨天デアリマスカラ、其二百日間ノ苦力ノ賃銀ハ逆モ其工事費ノ中カラ拂フコトハ出来マセヌ、ソレデアリマスカラ此基隆ノ總テノ事業ヲスル御方ハ此點ニ大イニ考ヘナケレバナラヌト思ヒマス、

是レハ工事外ノ私ノ話デアリマスガ、内地デ仕事ヲスルノト臺灣ニ行テ仕事ヲスル事柄ニ付テハ餘ホド違ツテ居リマス、唯内地ニ居ツテ臺灣ハヒドイ場所不健康デアアル逆モ内地人ガ行ツテ生活へ出来ナイ土地ダト言ヘズニ、此工學會ノ會員諸君へ續々暑中休暇ノ時又ハ餘暇ガアツタナラバ旅行シテ、内地ニ居ツテ考ヘル如キ臺灣デアアルカ、或ハ東京デ考ヘタヨリ一層ヒドイ臺灣デアアルカ、或ハ他日臺灣ニ土木事業ハ必要ガアルカ無イカ、唯今近藤博士ハ土木ノ

各工事が必要デルアト言ハレタ如ク、此工學會ノ諸君モ又大イニ向フノ土木事業ノ必要ナルヲ視テ、渠シヲ必要ナリトセバ盡力ヲ之ニ向ツテセラル、コトダラウト思ヒマス、私ノ參リマシタ頃ハ土木ニ關係アル方ハ實ニ指ヲ屈スルニ過ギナイデシタ所ガ幸ニ近頃ニナリマシテハ色々アチラヘ……………殊ニ工學會ニ最モ關係アル方々ガ續々御出ニナルト云フノハ實ニ我々ニ取ツテハ喜バシイ、我々ハ心竊ニ此臺灣ノ土木事業ヲシテ一層花ヲ咲カセ、一層活潑ニ活氣ヲ添ヘタイト云フ考デゴザイマスカラ工學會ノ會員諸君ハドウカ此臺灣ノ土木事業ノ爲ニ十分御考ヲ付ケラレテ、此工學會カラ十分ナル材料ヲ與ヘルトイフコトヲ切ニ希望イタシマス(拍手)

質疑及論評

○中山秀三郡君 私ハ石橋君ニ御尋ネシマスガ基隆ノ試験プロツクハドウ云フ形ヲ御用井ニナリマシタカ、又据付方ハドウ云フ据方ニナサイマシタカ又水面カラドノ位井ノ所ニ御置キニナリマシタカ御分リニナツテ居リマスナラ承リタイ

○石橋紳彦君 大概覺エテ居リマス、桶盤嶼ガ丁度此所ヲニアルト思ヒマス(圖ヲ示ス)前ガ極ク深クナツテ岩ノ上ハ平常ノ満潮テハ十分ニ水面ニ出ツル低イ所ニプロツクヲ置キマシタ、波ガ強イト此上ヲ越シテ仕舞ヒマス、此後ロニ少シ高イ所ガアリマスコソレヲ除クノ外ハ悉ク波ガ越シテ仕舞ヒマス、プロツクハ色々拵ヘマシタガ長方形ヲ寸法ハ三十噸ノハ長十尺五寸幅八尺厚五尺二十噸ハ長八尺幅七尺厚五尺十五噸ハ長八尺幅五尺厚五尺ニ拵ヘマシタ(圖ヲ書ク)此平タイ方ヲ海ノ方ヘ向ケマシタリ、此コバナ海ノ方ニ當テルヤウニシタリ色々ヤツタ、プロツクヲ框ノ中ニ練リ込ミ底板ヲ附ケタ儘レールテズリ落シマシタ、キツチリ波ノ方ニ面シテ居ルト云フ譯デハナイガ大略面シテ居ルヤウニシマシタ、ソレ

テ七噸半ノプロツク一個ハ巖ノ端ニテ三四尺モ低ク棚ノ形ヲナス所ニ落チマシテ満潮ニハ沈ム位置ニアリマシタガ波ノ強キトキ此プロツクが一且岩上へ昇ツテズルノト波ニ推サレテ數百尺斗リ後方へ押込マレテ仕舞ヒマシタ、ソレカラ其外ノプロツクハ大概満潮面ヨリ三尺以上ニアリマス、二十噸プロツクハ百五十尺計リ動キマシタガ三十噸プロツクハ動キマセヌ二十噸プロツクナ二個駢ベテ其上ニ一個チ桁ノ如ク架渡シタルモノハ動キマセヌ此嶼ヨリ北ニ方リ基隆嶋ト云フ島ガアル、此島ト此嶼ノ間ニ四十尋以上ノ深い池ガアリマス、ソレカラ離レルト六十尋百尋ト深クナル、又タ地形ガ漏斗ノ如ク漸次狭クナリマスカラ波ガ高クナツテ來ルノテアヨマス其中最モ波ノ高い所ニ置キマシタ結果ハ今申シタゴドクデアリマス、ソレカラ桶盤嶼ノ對岸ニテ一方ノ防波堤ヲ築キ始メマスル万人堆鼻ト申ス處ヘモプロツクヲ置ク積デアリマシタケレドモ季節ガ後レテプロツクヲ置クコトガ出來マセヌカラストアソソノ氏ノ形ニ準ヒ造リマシタダイナモメター(波力計)ヲ兩所ニテ高潮面ト低潮面ノ間ニ六個所据付ケマシタガ其結果ハ一フート平面ニ對シテ三噸弱ノ結果ヲ示シテ居リマス、是レハダイナモメターニ狂ヒガ出タト思ヒマス、ソレハダイナモメターノ棒ガ波ニ推サレテ引込ムヤウニナツテ居ルモノガ錯付イタリ又タ其他スプリングガ錆ビタ爲ニ前ニ拵ヘタホドノ強サヲ持ツテ居ルヌカラ充分ニ信用ハ出來マセヌ其後波力計ヲ改造スルコトニイタシスプリングノ錆ビヌヤウニ漆ヲ塗リマシテ近日アチラヘヤリマスガ今度ハ前ノダイナモメタートハ違ツテ精確ナル結果ヲ見ヤウト思ヒマス

○中山秀三郎君 分リマシタ

○會長(石黒五十二君) 他ニ御質問モアリマセヌヤウデアリマス、時刻モ追々移ルヤウデスカラ閉會イタサウト思ヒマス、閉會前ニ對シテ今晚ノ演說者タル近藤君ニ御禮ヲ申上ゲヤウト思ヒマスガ、其御禮ハ拍手喝采シテ今夕ノ會ヲ閉ゲマス、誠ニ有益ナ御演說ヲナスツテ下サイマシテ有リ難ウゴザイマス(拍手喝采ス)ソレテハ是レテ終リマス