

重量百二十二噸ノ古來未曾有ノ巨砲アリト云ヘリ

○瑞西ニ於ケル水力利用 (全右) 瑞西ニ於テハ水源ニ富メルヲ以テ製造業ニ水力ヲ用ウ

ルヲ甚盛ナリ去八十八年々末ニ於テ動力ヲ使用スル製造工場二千三百廿二所ノ内單ニ水力ニ頼ルモノ千百十四アリテ汽力水力ヲ併用スルモノ四百五十二單ニ汽力ヲ用ウルモノ六百五十八アリ餘ハ電氣又ハ瓦斯ヲ用ウルモノナリ又此等ノ工場ニテ使用スル動力ノ合量ハ水力五万四千二百四十三馬力汽力二万七千四百三十二馬力瓦斯及電氣七百十七馬力ナリシト

○世界中機關車ノ數 (去九月二十三日日イ) 現時地球上ヲ運轉シ居ル機關車ノ數十萬九千ニシテ内六萬三千ハ歐羅巴ニ四萬ハ亞米利加ニ三千三百ハ亞細亞ニ二千ハ濠斯太刺利亞ニ七百ハ亞非利加ニ屬セリ歐洲ニ屬スルモノヲ國別スレハ大英國一萬七千獨逸一萬五千佛國一萬千澳土利匈牙利五千伊國四千露國三千五百白耳義二千和蘭及西班牙各壹千瑞西九百其他ニ於テ二千六百ナリ

○高速度ノ水雷艇 (去九月二十三日イ) 曼國 Herl. F. Schichau 氏ノ造船所ニ於テ伊國并ニ露國政府ノ注文ニ依リ製造中ナル水雷艇ノ一ニ於テ從來未曾有ノ高速度即チ外洋ニ於テ一時間二十七ノット四ノ平均速度ヲ得タリ其船長百五十二呎六吋幅十七呎五吋排水量百參拾噸石炭庫量四十噸ニシテ圓頂ロコモチーブ形汽罐貳ケヲ備ヘ使用汽壓十三「アトモス」ヤ百五封度ナリ

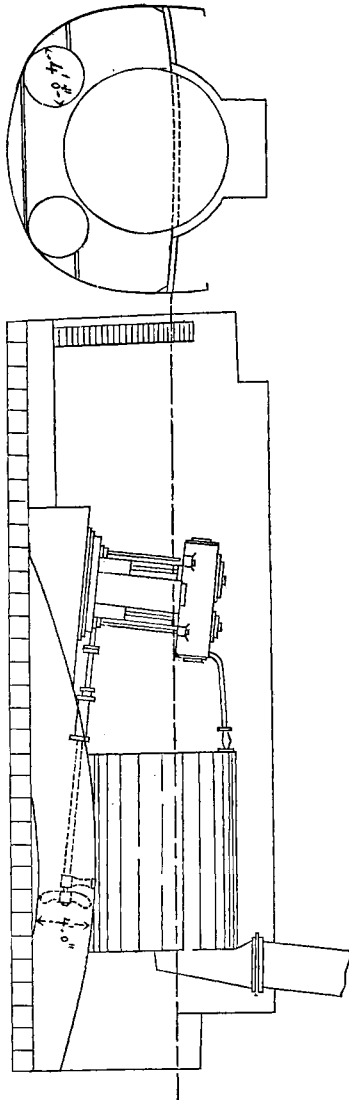
○世界最古鐵道 (去九月三十日セブラ) 北米合衆國 Baltimore & Annapolis 鐵道會社ニ於テハ今度ノ閣龍大博覽會ニ其沿革ニ關スル出品ヲナスト云フ該鐵道ハ世界最古ノモノニシテ

千八百二十八年七月四日ニ起工シ其第一區ハ歐洲ニ於テ第一ニ開業セシリハブールマンチエ
 スタール間ノ鐵道ヨリモ六ヶ月以前ニ開業セリ且ツ斯ノ如ク創始ニ開業セル鐵道會社ニシテ
 爾來舊名ヲ繼續シ營業シ居ルモノハ該社ノ外ニ之レ無シト云フ

○奇異ナル汽船(全右)

去九月十二日英國ハル近在ビヴラレーノコーチレーン及クーパー

社ヨリ一種奇異ナル汽船ヲ進水セリ其構造ハ船ノ中央部ニ於テキールノ兩側ニ各一個ノ管
 ヲ有シ此中ニ螺旋ヲ裝置シ水モ亦此中ヲ流通スル様ナセルモノナリ此レ河又ハ運河ヲ航ス
 ルハ船尾螺旋ノ爲メニ起ル激波ノ河岸ノ土砂ヲ洗フヲ防クノ意匠ニ出タルモノニシテ實ニ
 此種汽船ノ嚆矢トス該船ハ長九十四呎幅十八呎半深八呎ニテ百八十噸ヲ積載シ得ヘク其機
 關ハハルノホルムス社ノ製造ニ係ル複式滾關ニシテ高壓汽筒徑九吋低壓全十八吋行長十三
 吋實馬力百二十五汽壓百封度速度十ノットナリ注文主ハ Tubular Twin Screw Amidsip Propulsion
 Company ニシテハルヨーク間ノ航海ニ充ルモノナリト云フ



坂 萃

七百四十三