

## 緊急社告

政府當局に於ては國內産業技術及び文化機關の新聞雜誌の統制を斷行せらるゝ事となり、我社も國策順應の見地より當局の方針に滿腔の讚意を表し、來る十月號より下記三雜誌と合併提携して新體制に依る強力なる組織を以て更生する事になりました。

月刊工學研究（發行人 井村清一）

土木建築時報（發行人松尾近二郎）

工事畫報（發行人 岡崎保吉）

従つて十月號より題號も「土木エンジニア」と改め、實益と趣味に満ちたる工學

的土木雜誌として發行する事となりました  
新雜誌は既に當局の認可を得て一切の準備を整へましたから、面目一新の十月號は必ず各位の御満足を得る事と存じます。

新體制の「土木エンジニア」は内容の充實と、記事の多方面なると相待つて發行部數も全國第一位を占める豫定であります  
定價は一冊金六拾錢（一年十二冊金七圓二十錢）ですが、購讀其他一切の申込は當分工事畫報社で扱ひます。

紀元二千六百年九月

東京丸ノ内三ノ六

工 事 畫 報 社

### 丸ノ内だより

巻頭の辭及本欄社告の通り、工事畫報は愈々本號を以て終刊、十月一日から「土木エンジニア」と改題して新體制に依る強力なる組織で發行します、目下新編輯準備に大多忙を極めてをりますが、愛讀者各位一層の御支援を願ひます。

**鐵道技術關係の異動** 8月17日鐵道省の技術關係異動が次の如く發表された。新體制に備ふ爲の一部の前進と見られる。

倉田 玄二氏 大臣官房幹線調査課長より建設局長へ、  
佐藤忠三郎氏 建設局線路課長より大臣官房幹線調査課長へ、

小林 紫朗氏 建設局停車場課長より建設局計畫課長へ、

宮本 保氏 盛岡工事々務所長より建設局線路課長へ、

川口 利雄氏 熱海工事々務所長より建設局停車場課長へ、

山日 繁氏 建設局計畫課長より東京第一工事々務所長へ、

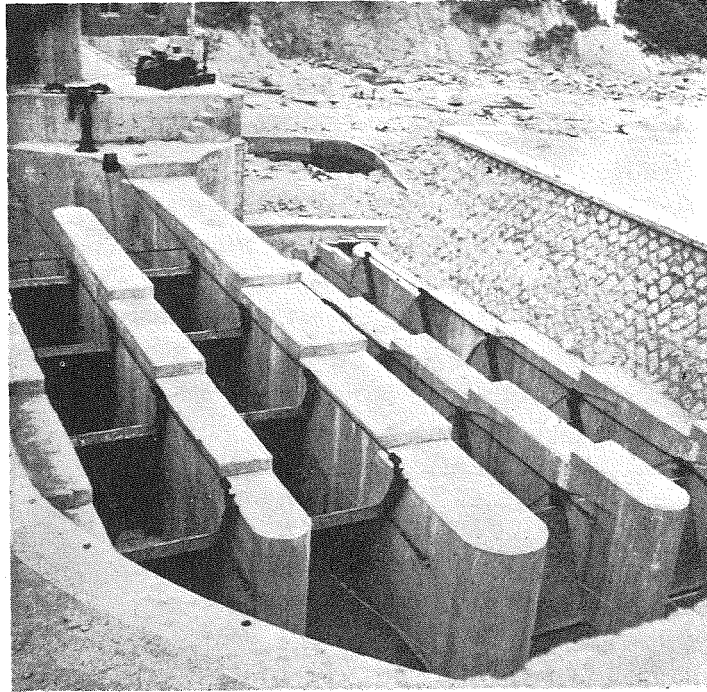
魚住 朝治氏 電氣局電化課長より電氣局長へ、

梶浦浩二郎氏 電氣局電化課長へ、

小林 謙二氏 電氣局電力課長へ、

同時に建設局長堀越清六氏、東京第一工事々務所長井上隆根博士、電氣局長森田重彦氏、電力課長坂元常樹氏等は勇退して依頼免本官となつた。

<b>土木建築工事畫報</b> 第十六卷 第九號		定價金七拾錢（稅二錢）	毎月一回十日發行 一年十二冊發行
普通購讀料	昭和十五年九月六日印刷納本 昭和十五年九月十日發行 編輯兼印刷發行人 <b>岡崎保吉</b> 東京市豊島區千早町三丁目四番地 印刷所 <b>共同印刷株式會社</b> 東京市小石川區久堅町百八番地		關西支局 大阪市住吉區帝塚山四ノ二八 <b>工事畫報社支局</b> 電話住吉3590
壹部 七十錢 稅二錢 參ヶ月 貳圓 稅共 六ヶ月 四圓 同 一年 八圓 同 外國一部 稅共 八十六錢	發行所 <b>工事畫報社</b> 東京市麴町區丸ノ内三丁目六 電話 九ノ内二六三三番 振替 東京七〇貳六五番		大賣捌所 東京堂・東海堂 大東館・北隆館
注文は總て前金、送金は必ず振替貯金にて、東京七〇貳六五番宛拂込の事但し、六ヶ月以上の申込は御希望により集金郵便を差出します。			



### 蓬萊發電所魚道用自動聯動起伏溢流扉

本聯動式起伏溢流扉ハ常ニ扉上部ヲ一定ノ水位ヲ保タシメ溢流ナサシムルヲ原則トシ、上流側水位ノ變化ニ伴ヒ、自動的ニ扉ハ起伏スルモノトス。此ノ操作方法ハ電氣式自動操作器ヲ裝置シ、最モ正確ニ且ツ敏速ニ目的ヲ達スルモノナリ。

### 製 造 品 目

水門門扉及捲揚装置一式・鑄鋼・混凝土ミキサー各種動力掛ウインチ各種・コンベヤー各種・起重機各種・土木建築用諸機械碎石機・鐵骨鐵塔・道路輾壓機・設計製作

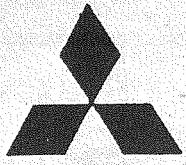


株式  
會社

# 直喜鑄鋼鐵工所

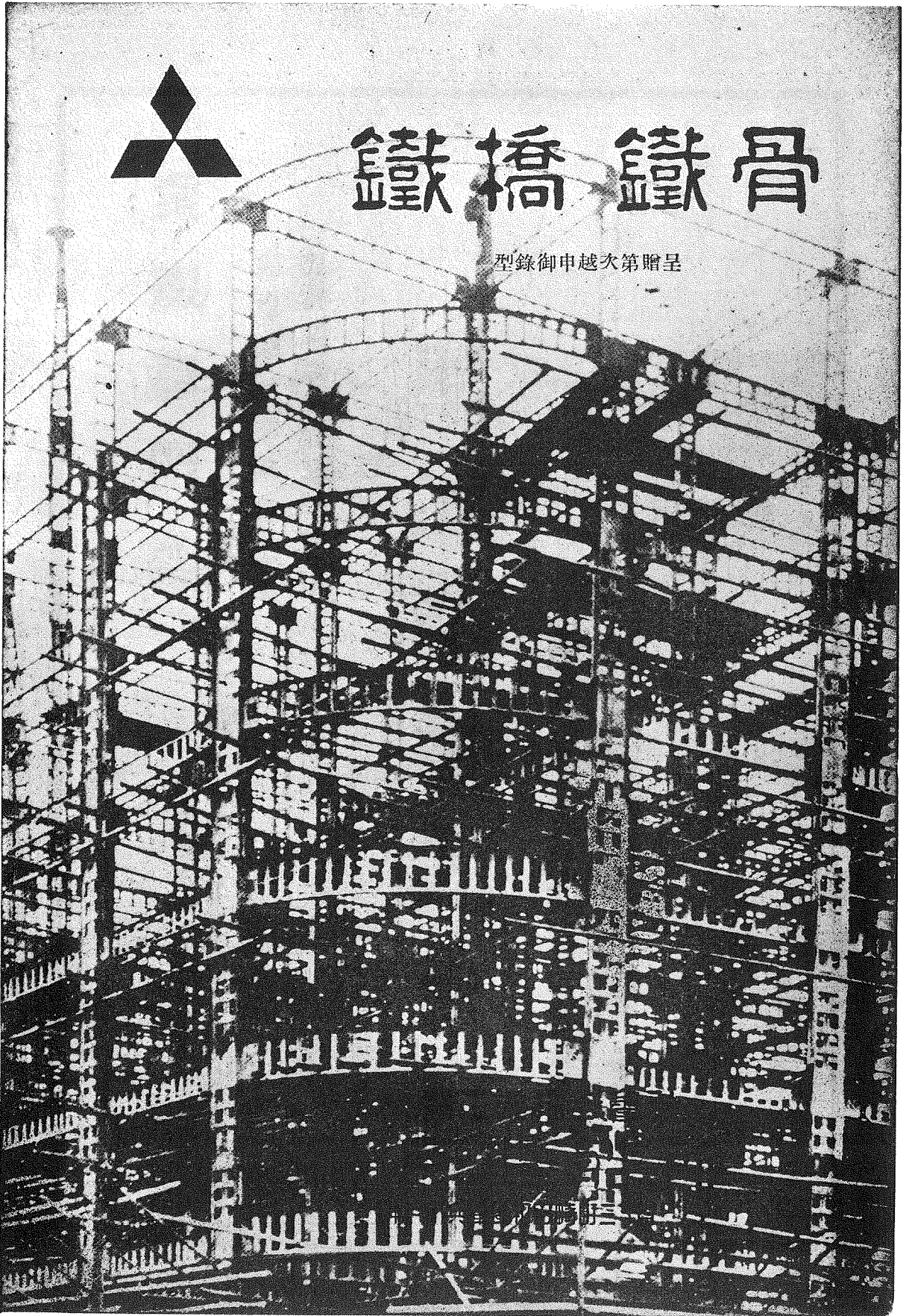
川崎市見染町百番地  
電話 川崎 2157・3054・3752・4281

東京出張所 東京・丸ノ内・丸ビル59號 電話(丸ノ内)2052番



# 鐵橋 鐵骨

型錄御申越次第贈呈



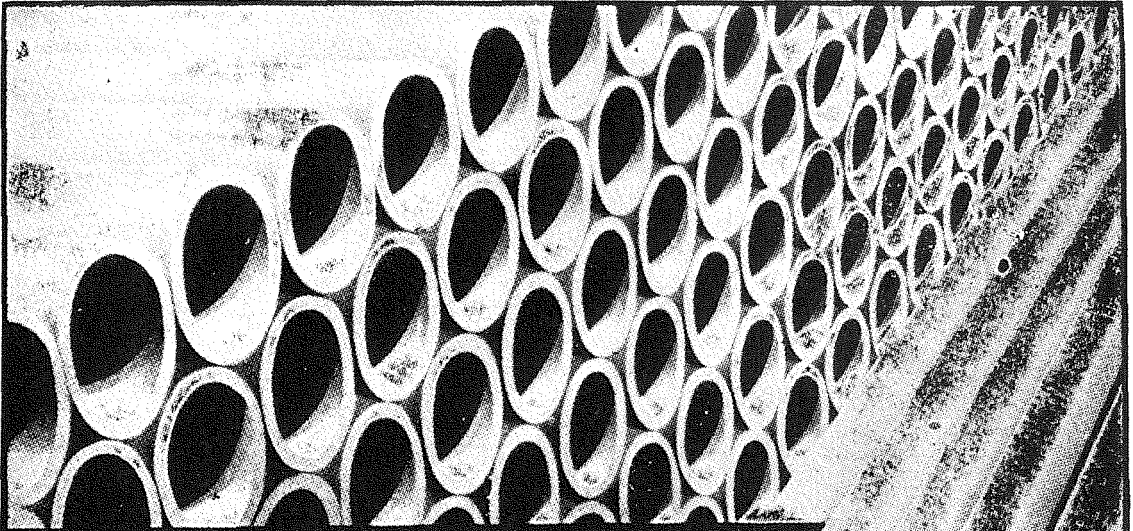
# 索道專門

設計製作並架設工事  
既設索道調査並架替工事

# 旭工業株式會社

東京市日本橋吳服橋三ノ五(槓町ビル)

電話日本橋(24)一七三四



# エタニットパイプ。

## 用途

- 上下水道管
- 電 纜 管
- 瓦 斯 管
- 温 水 送 湯 管
- 鹼 水 輸 送 管
- 各 種 工 業 用 管



本 社

東京市京橋區木挽町五ノ二  
(エタニットビル)

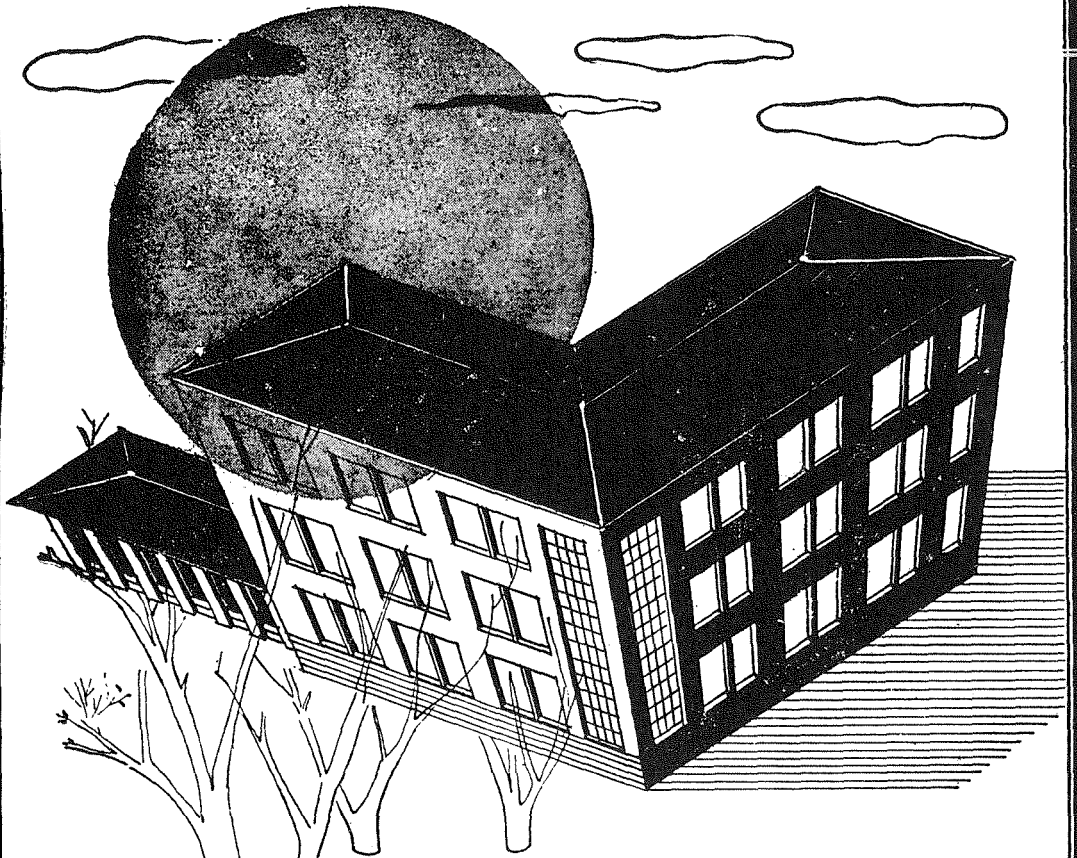
電話銀座 7344~7346 番  
7515~7517

日本エタニットパイプ株式会社



# 浅野スレート

一文字葺  菱形葺 ✓

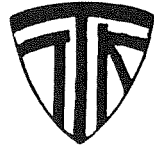


## 浅野スレート株式会社

東京市京橋區銀座七丁目三

電話銀座(57) 園 5840. 代表5841. 5842. 5843. 5844. 5845. 5846. 5847. 5848. 5849.

大阪	門司	名古屋	京城	札幌	北空	仙臺
北區中之島五丁目 電話 8205 土佐堀 8206 園 8207 3468	門司市白木崎 電話 1911 園 1931 548	中區南鍛冶屋町 電話中國 1097 2096	京城府漢江通 電話瀧山 742 園 1226	北三條東四丁目 電話 598	臺北市本町 電話 4175	東四番丁 電話 3020



會 合  
社 資

# 東京鐵骨橋梁製作所

科 目  
營 業

鐵骨ノ製作及其建方  
橋梁ノ製作及其架設  
電氣熔接工事一式

本 社 及 工 場  
營 業 所

東 京 市 芝 區 西 芝 浦 四 丁 目 四 番 地  
電 話 三 田 (45) 一・二 四 五、一・二 四 六、一・二 四 七 番  
東 京 市 京 橋 區 寶 町 二 丁 目 一 番 地 (清 水 組 內)  
電 話 京 橋 (56) 一・四 五 八 番

# 防空迷彩塗料

## 木防火塗料

陸軍省御用

組田吉 元亮 製造

東京市芝区高輪南五丁目番地・電話高輪三三七七番



超高級

# 浅野ペロセメント

短期高強度  
工事期間短  
工事費節約



(浅野セメント香港工場)



低発熱

# 浅野マスコンセメント

大塊コンクリート用

説明書御申込次第送呈

## 浅野セメント株式会社

東京丸の内・海上ビル新館

# THE "KOJIGAHO"

AN ILLUSTRATED CONSTRUCTION REVIEW

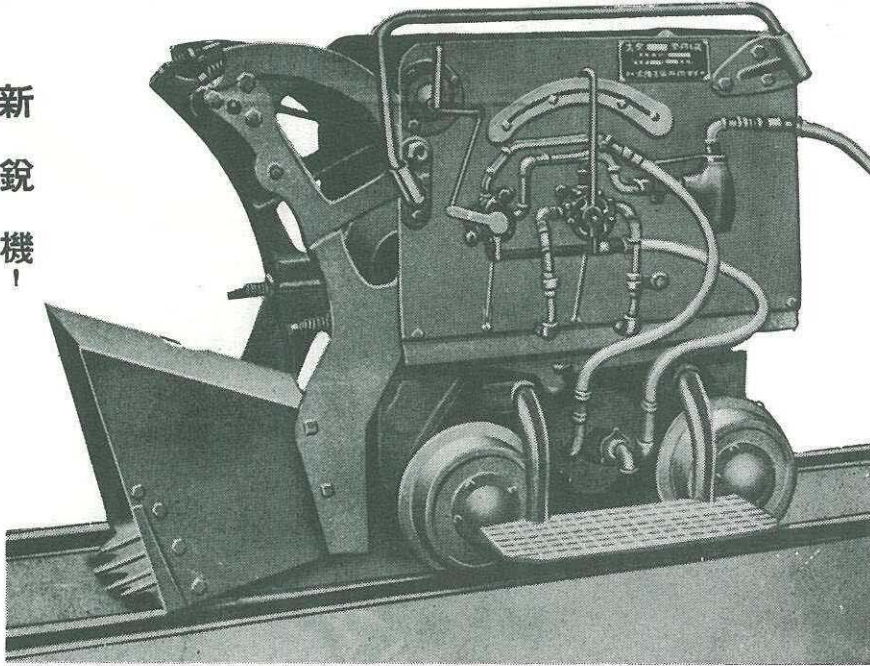
VOL. 16, NO. 9

Published Monthly by the Koji-Gaho-sha  
Tokyo Japan.



## ”太空” 600型礮出機

新銳機！  
太空六〇〇型出現！



紀元二六〇〇年を期し  
太空九八型の改造！

生産力擴充!!

- ◇産金量の倍加
- ◇水電工事期間の半減
- ◇石炭採掘能率の増進

### 本機の特長

- ①使用空気消費量僅少なり；毎分平均 100 立方呎
- ②狭き加背にても使用し得
- ③或る程度機關車の役目をする故切端より機械の移動頗る簡單しかも迅速
- ④構造簡單，取扱容易にして運轉に特別の専門家を要せず
- ⑤機械は殆んど自動的に働く故人手を要せず
- ⑥時間の損失少き故操作並に維持費僅少なり；
  - 一回積込に要する平均時間 7 秒；
  - 一噸礦車積込に要する平均時間 3 分

海軍省指定

合資社 太陽空氣機械製作所

東京市・蒲田區今泉町三〇一番番地・電話蒲田2754・5033・5718番

Ⓢ

定價金七十錢

滿鮮・臺定價七十七錢

(送料二錢)

大正十四年七月二十八日第三種郵便物認可  
昭和十五年九月十六日印刷  
昭和十五年九月十日發行(毎月一回一日發行)

土木工事書報 第十六卷

第九號