

新装の大阪驛工事概要

鐵道省大阪工事事務所長

沖 鹽 政 次

一、新大阪驛の計劃

明治35年に大改築工事が行はれてより、永らくの間、大阪市の表玄関として、親まれて来た舊驛舎も、時代の進運と、大阪市の發展に伴ひ、甚だしく狹隘を告ぐるに至り、貨物驛、操車場等を分離し、純然たる旅客驛として、新大阪驛の計劃が進められたのである。

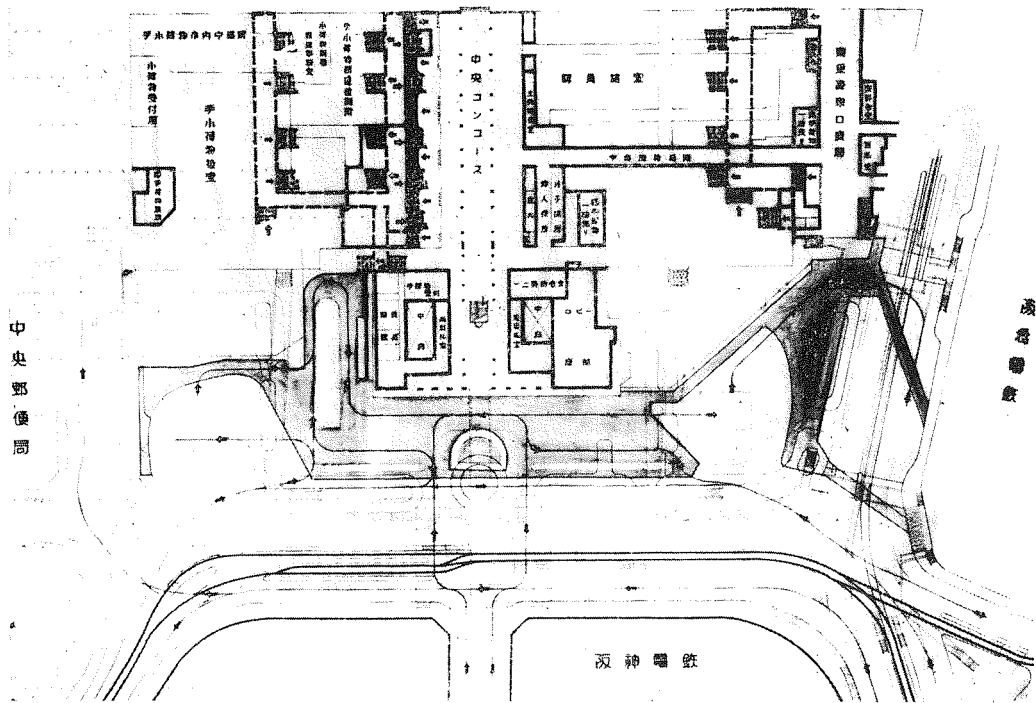
驛本屋は、高架下と、高架外とよりなり、高架下は約32,800平方米の面積を有し、驛設備の大部分を包含してゐる。高架外は、一階建の貴賓室と、地下一階、地上五階建の驛舎及ホテルとよりなり、今回竣工せし箇所は、

高架下の大半と、高架外の地下一階、地上二階の部分で、此の高架外建物を驛正面玄関とし、入口廣間、出札廣間を経て、高架下の大コンコースに連り、此れを乗車口に當て、東西に降車口を設け、別に電車客専用の乗降車用として、東乗降車口を設けて、地下鐵と此處に於て聯絡せしめ、乗車口に一本、東西降車口に、各一本、計三本の、地下道を設け、附近の交通機關との聯絡を取り、旅客流動の圓滑を計つたのである。

一、所在地

大阪市北區梅田町

圖～1. 新装の大阪驛配置圖



停車場中心568軒39

一、建物面積

高架外

建面積 4,102.3平方米
 延面積 11,983.4平方米

高架下

建面積 32,785.5平方米
 延面積 38,411.9平方米

計

延面積 50,395.3平方米

二、驛前廣場面積

19,150.0平方米

一、構造

高架外

基礎 各柱毎に鉄筋コンクリート井筒を
 設け、路面下30米の砂利層に達せ
 しめてゐる。井筒は外徑 3.3米の
 もの44本、2.8米のもの90本

主體 鉄骨鉄筋コンクリート
 地下一階、地上五階

庇其他、鉄骨鉄筋コンクリート

高架下

内部主體、輕量鉄骨、鉄筋コンクリート

木造混用中二階 同上

一、工事工程

高架外

基礎工事 自昭和10年12月
 至昭和12年3月

基礎盤工事 自昭和12年9月
 至昭和12年12月

鐵骨工事 自昭和12年3月
 至昭和13年5月

仕上工事 自昭和13年7月
 至昭和15年1月

高架下

仕上工事 自昭和8年11月
 至昭和15年5月

一、工事費

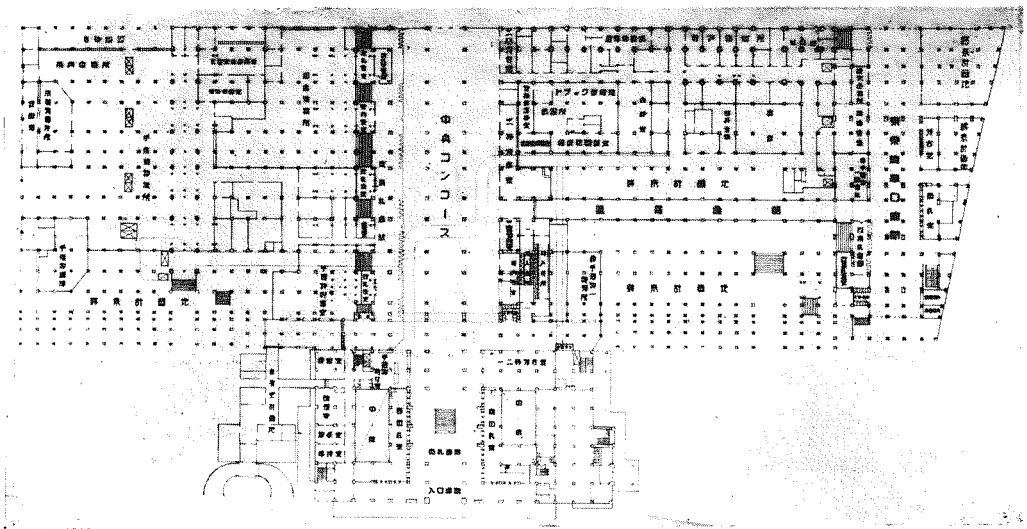
建築物(高架橋築造關係工事ヲ除ク)

約 4,200,000圓
 機械設備 約 510,000圓
 電燈電力設備 約 680,000圓
 通信設備 約 280,000圓
 總計 約 5,670,000圓

一、旅客驛の内部設備

高架外

圖~ 2. 大阪驛一般平面圖



(特別設備)

貴賓室

(旅客設備關係)

地階 地下道聯絡廣間

一階 入口廣間、出札廣間 一二等待合室

(業務設備關係)

地階 分任出納官吏室、驛員食堂、湯呑所、荷捌室、機械室、揚水機室、配電盤室、豫備電源室、便所、倉庫

一階 驛長室、應接室、出札室、手荷物受付室、驛事務室、便所、豫備室

二階 驛會議室、休憩室、更衣室、交換室、配線室、切符庫、洗面所便所、豫備室

高架下

(旅客設備關係)

一階 中央コンコース、東乗降車口廣間、聯絡通路、三等待合室、鐵

道案内所、市電案内所、公衆電話室、電報扱所、警察官派出所 手荷物一時預り所 遺失品取扱所、賣店、

中二階 乘繼通路、急行券發賣所、便所、豫備室

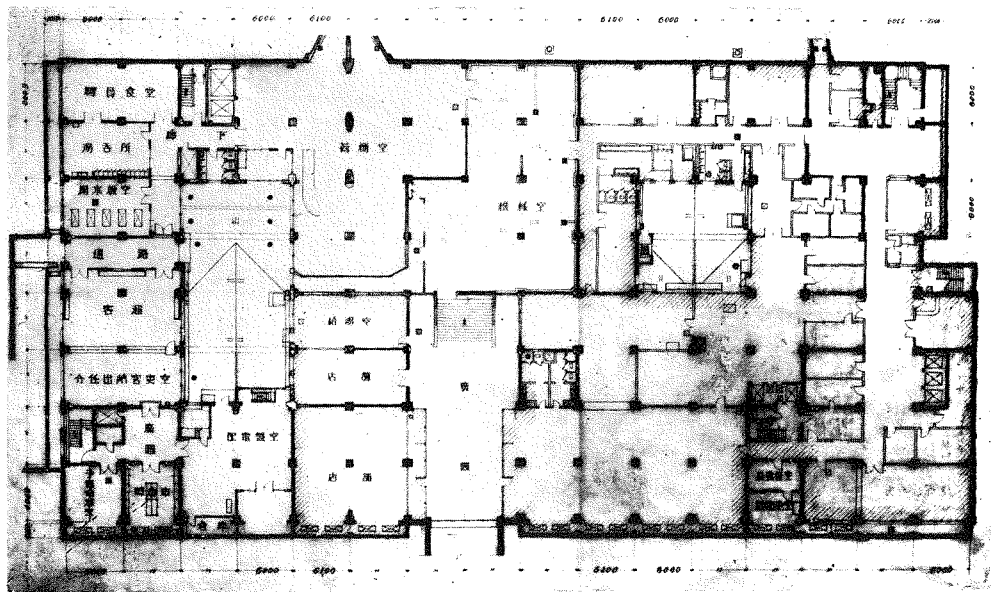
(業務設備關係)

一階 改集札掛事務室、手小荷物掛事務室、乗務員關係事務室、點呼室、出札室、手小荷物受渡場、同保管室、休憩室、更衣室、湯呑場、浴室、便所、機械室、配線室、變電所、點滅室、放送室倉庫、豫備室

中二階 乗務員關係事務室、詰所、寢室、湯沸所、教養室、倉庫及赤帽詰所、驛員詰所、豫備室、

一、外裝 外裝は上部未完成部分と同時に仕上をなす關係上、其大部分はモルタルの假仕上とし、一部出入口廻りを花崗石貼り仕上とす。

圖~ 3. 大阪驛地階平面圖



屋根は一時三階床を屋上として取扱ふ爲め、假防水となし、一部タイル、又はモルタル仕上とす。

一、主要各室と其の仕上

貴賓室 床 檜フローリングブロック。
 巾木 杉。
 壁 壁紙貼り。
 天井 プラスター。

入口廣間及出札廣間

床 磁器タイル及アスファルトブロック。
 巾木 花崗石。
 腰 花崗石及大理石。
 壁 ベイントステツブル仕上。
 天井 繊維板寒冷紗貼りベイント仕上、及繊維板ベイント塗り。

一ニ等待合室

床 磁器タイル。
 巾木 花崗石。
 腰 鹽地。
 壁 ベイントステツブル仕上。
 天井 繊維板寒冷紗貼りベイント仕上

驛長室

床 檜フローリングブロック。
 巾木 鹽地。
 壁 壁紙貼り。
 天井 プラスター。

出札室

床 檜縁甲板貼り。
 巾木 テラゾーブロック。
 腰 着色セメント艶出し。
 壁 プラスター。
 天井 繊維板ベイント塗り。

中央 コンコース

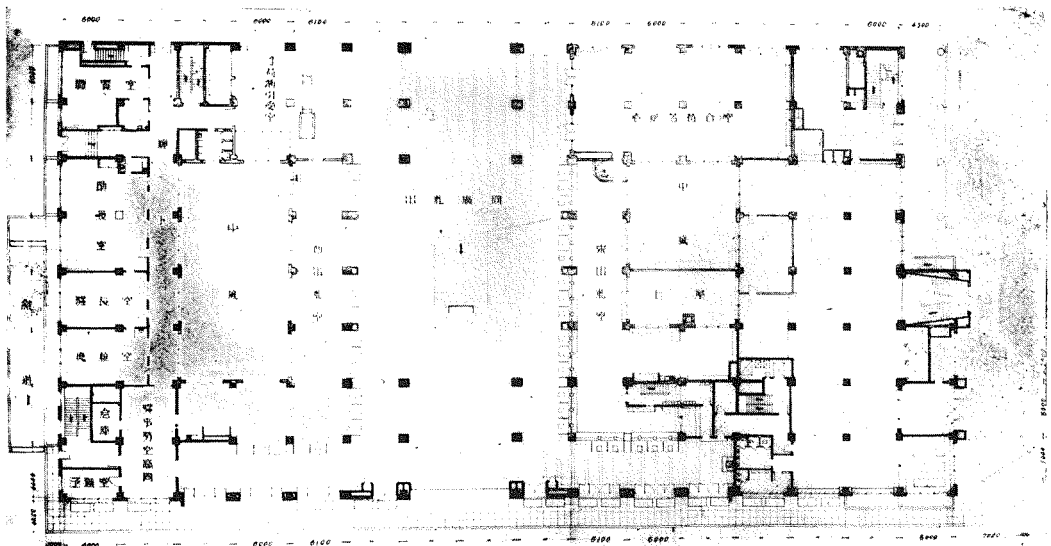
床 クリンカータイル。
 腰 テラゾーブロック。
 壁 プラスター。

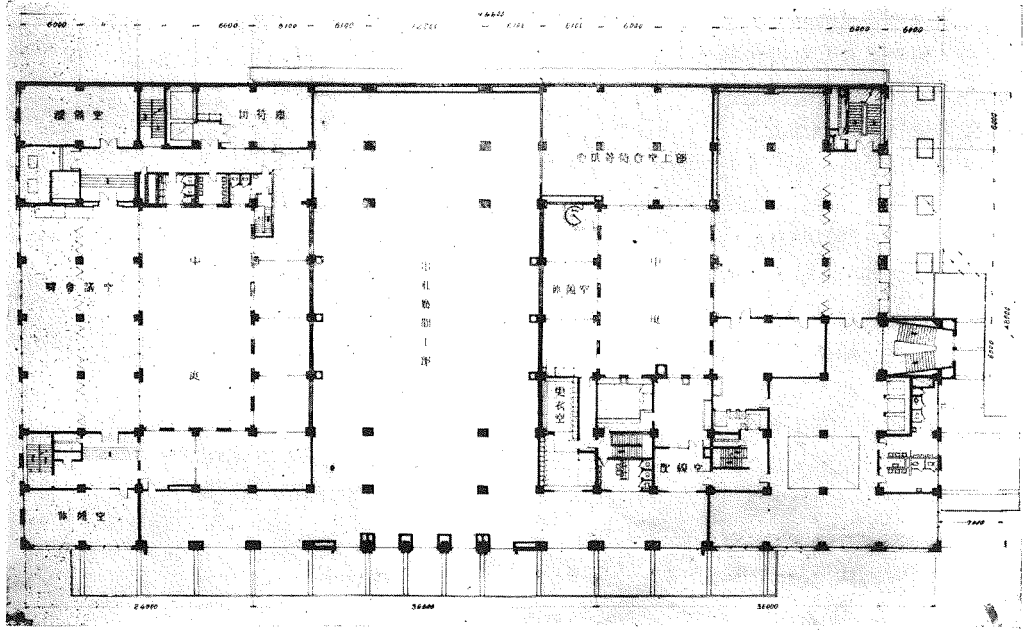
天井 繊維板ベイント塗り。

三等待合室

床 タイル。
 巾木 テラゾーブロック。
 腰 タイル。鹽地。テラゾーブロック。
 壁 プラスター。防着繊維塗。オリエンタルクロス。
 天井 漆喰ペンキ塗。ベニヤ板ペンキ塗。(以上)

圖~ 4. 大阪驛壹階平面圖





圖~ 5. 大阪驛貳階平面圖

圖~ 6. 大阪驛屋根伏圖

