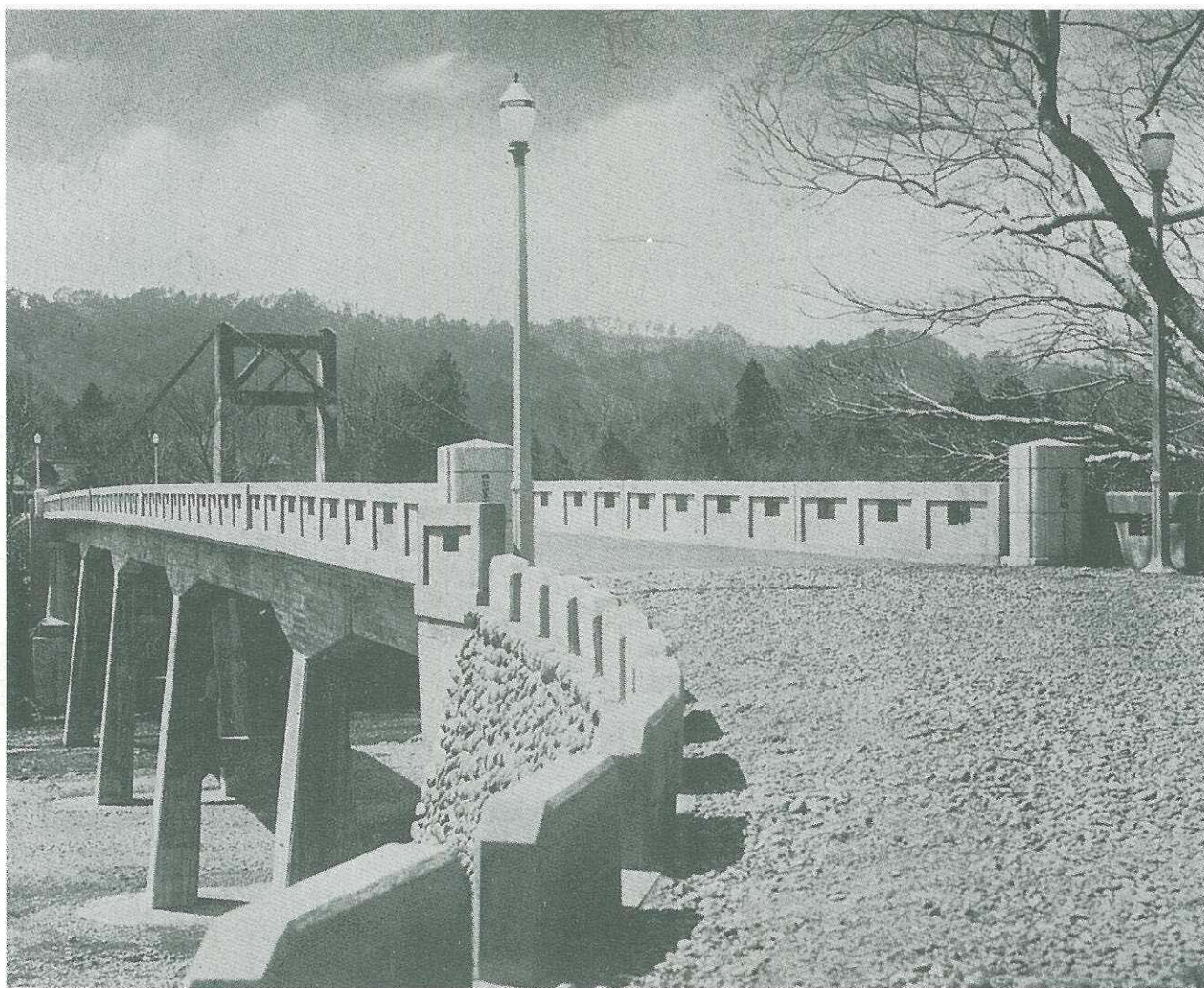


# 土木建築工事画報

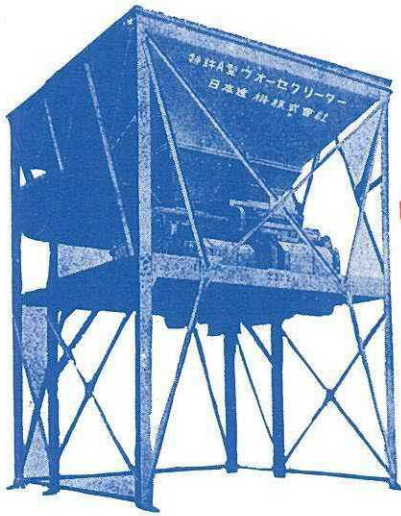
皇紀 2600 年 7月號



工事の機械化と圖解原稿の募集

**The KOJIGAHO** *An Illustrated Construction Review*  
July, -1940 v. XVI no. 7





混 凝 土 配 合 調 整 機  
特 許

ウォータークリーター

14切・21切・28切・56切

建築・道路・港灣・貯水池・船渠  
堰堤・水路・隧道・高架線・橋梁

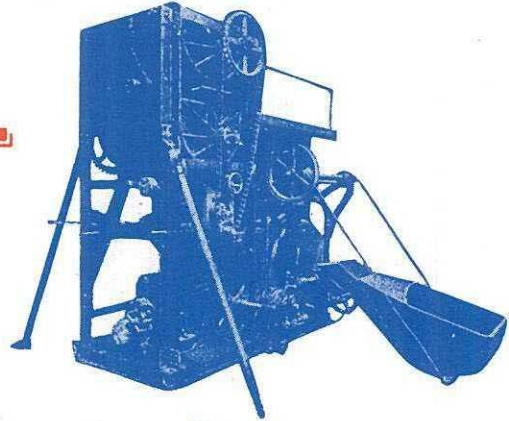
水セメント比の厳守、完全迅速の練、強度の均等、水密性の鞏固、セグレージョンの防遏とウォータビッチの調節——良質混凝土の製練にはセメントペーストが第一義的要素であり、ウォータークリーター及ウォータセミキサーが最も有効適切である。

特 許

ウォータセミキサー

4 切 7 切

少量混凝土用として極めて理想的のミキサー



日本建機株式会社

本 社 東 京 市 麴 町 區 丸 之 内 二 丁 目 八 番 地  
三 菱 仲 十 二 號 館 電 話 丸 ノ 内 (23) 2773  
支 社 大 阪 市 東 區 高 麗 橋 二 丁 目 九 番 地  
野 村 ビル デ ィ ング 電 話 北 濱 (23) 1394