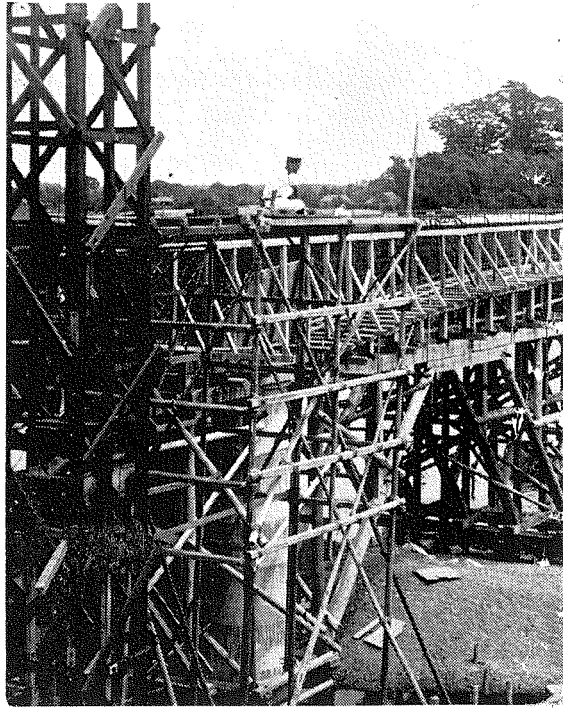


寫眞 1. 萬代橋。

茨木縣の萬代橋

茨木縣土木課技師 池内直義

1. 指定府縣道 水戸線 右岸 水戸市根本町地内
會津 左岸 那珂野御河村
那珂川筋
2. 橋長 180.0米、有効幅員 6.0米、側徑間長
21.5米 2徑間、中央徑間長27.2米 5徑間
3. 取付道路 300.0米 内右岸 150.0米 左岸150.0
米 有効幅員 7.5米
4. 橋臺 鐵筋混凝土造 2基
5. 橋脚 井筒基礎を有する鐵筋混凝土 長10.0米
6基



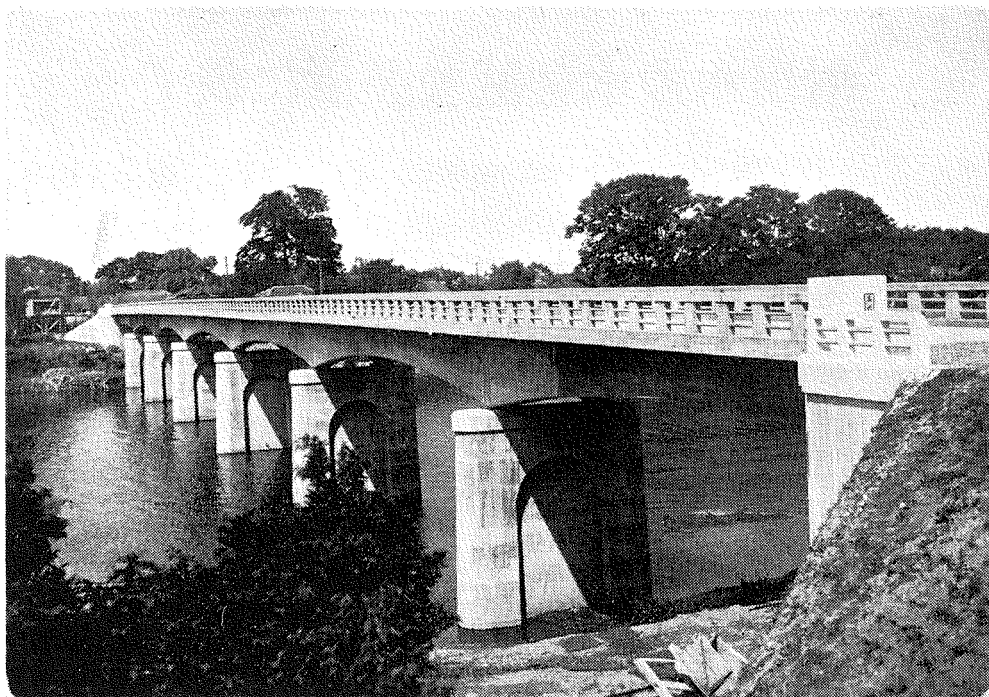


写真 2. 新装なれる萬代橋



写真 3. 工事中の萬代橋

6. 橋面 混凝土舗装(配合1:1.5:3)
7. 混凝土總量 2,520.0粒 セメント 16,681袋
8. 鐵筋總量 81噸
9. 事業費 171,720圓 延人員 30,804人
10. 着手月日 昭和11年12月20日
11. 竣工月日 昭和15年5月30日

本橋は當初橋長180.0米、有効幅員 7.50米 鋼版桁橋の計畫なりしも、起工直後鐵材は急騰し、更に使用制限を受けて鋼版桁材は到底購入し得ざる状態となりたるを以て、突桁式鐵筋混凝土桁橋に變更し、幅員を 6.0米に縮小せり。

工事中の昭和13年5月・6月及9月並に昭和14年8月の大洪水に遭遇せり。尙ほ本橋の支承は鐵筋混凝土ロツカを用ひたり。