

丸ノ内だより

我社の懸賞募集課題、延長64軒の海底隧道掘鑿工法の應募答案是、愈々本月末を以て締切りますが、問題が餘りに大きく、且つ隧道工事の實際的研究家の少い我國では、甚だ難問題と見られましたが、幸にして今月迄に既に熱心な應募案を相當寄せられてゐる事は注意すべきです。

尙締切迄に有力な應募が寄せられる事と思ひますが、未發送の方は必ず6月末日迄に發送される様希望します。應募案は本社着次第直に受領通知書を發送してをります。

大陸研究土木座談會 土木學會では6月初旬斯界の權威者を集め、本邦土木技術の大陸進出に關する座談會を開催する事となり、次の諸士が出席して相當の成案を得るまで數回繼續會合の予定である。

日本商工會議所會頭八田嘉明、貴族院議員大藏公望、滿鐵理事平山復二郎、内務省東京土木出張所長鈴木雅次、鐵道省大臣官房研究所長黒田武定、東大教授草間偉、興亞院技術部長宮本武之輔、海軍省建築局長吉田直、陸軍省築城部長今井周。

土木工業協會の新役員 土木工業協會では本年の定時總會に於て評議員5名増員の件を附議決定し左記5氏を選任し計31名とし、直ちに新任評議員を加へた評議員會を開き、理事11氏並に役員を左の如く決定した。

○新評議員

飛鳥繁、飯田清太、佐藤久雄、伊藤龜太郎、熊谷三太郎

○新理事

林米七、宮長平作、原孝治、栗原源藏、西本健次郎、瀧山與、大林義雄、小谷清、鹿島清一、有田芳太郎

○新幹事

清水釘吉、錢高久吉、飛鳥繁

理事幹事の互選によつて統制部中央委員として

原孝治、小谷清、宮長平作、林米七、飯田清太の5氏當選、次いで理事會に於て互選の結果

理事長 鹿島 精 一
常務理事 林 米 七
原 孝 治 小 谷 清
宮長平作 瀧山 與

氏が夫々當選就任したが鹿島理事長が病氣臥床中のため各部委員は現状のままとなつた。

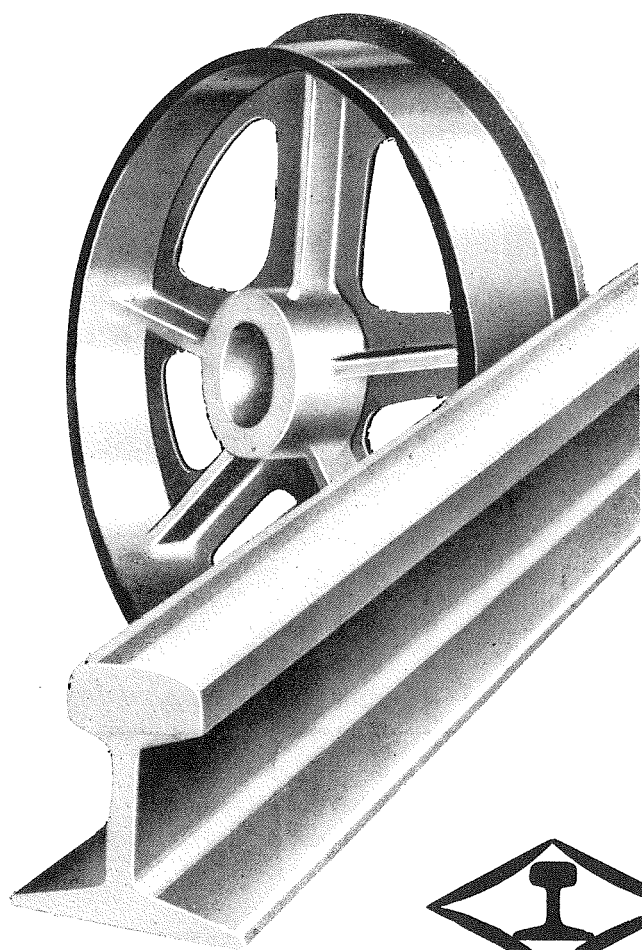
原稿募集

1. 工事及人事に關する各種實話及通信。
2. 同上の工事寫眞及圖面。
3. 工事施工の解説文は詳細明瞭なる事。
4. 圖面の線及文字は墨書し、縮刷に適する様に大きく明瞭なる事。
5. 掲載分には原稿料を呈す。
6. 誌上は匿名にても可なれど、原稿には住所氏名記入の事。

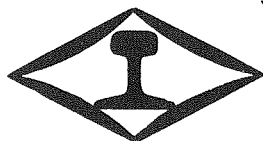
東京丸ノ内三ノ六

工事畫報社編輯部

土 木 工 事 畫 報 第十六卷 第六號 定價金七拾錢 (稅二錢)		每月一回十日發行 一ヶ年十二冊發行
普通購讀料	昭和十五年六月六日印刷納本 昭和十五年六月十日發行 編輯兼印刷發行人 岡崎保吉 東京市豐島區千早町三丁目四二番地 印刷所 共同印刷株式會社 東京市小石川區久堅町百八番地	關 西 支 局 大阪市住吉區塚山東四ノ二八 工事畫報社支局 電話住吉3590(呼)
壹部七十錢 稅二錢 參ヶ月貳圓 稅共 六ヶ月四圓 同 一ヶ年八圓 同 外國一部 八十六錢 稅 共	發 行 所 工 事 畫 報 社 東京市麴町區丸ノ内三丁目六 電 話 丸ノ内二六三三番 振 替 東京七〇貳六五番	大 賣 捌 所 東京堂・東海堂 大東館・北隆館
注文は總て前金、送金は必ず振替貯金にて、東京七〇貳六五番宛拂込の事但し、六ヶ月以上の申込は御希望により集金郵便を差出します。		



各種
レール許チルド車輪
 客車・貨車・蒸氣機關車・ガソリン機關車
 轉 轍 器・轍 叉・轉 車 臺
 其他鐵道並土木用諸機械一式

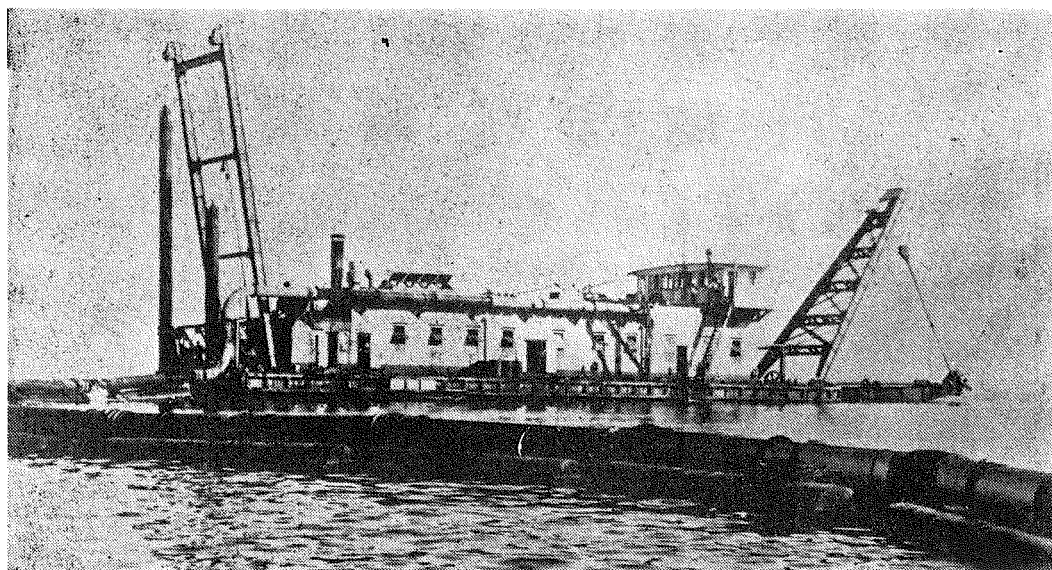


株式會社 岩崎レール商會

營業所 東 京 市 京 橋 區 築 地 四 丁 目
 電 話 京 橋 (56) 1146-1149 ・ 振 替 東 京 29994 番

月島工場 東 京 市 京 橋 區 月 島 東 河 岸 通 十 丁 目

川口工場 埼 玉 縣 川 口 市



港 灣 工 業 株 式 會 社

本 社 東京市麴町區丸ノ内一丁目六番地一
電話丸ノ内(23)代表 2391・0666

大阪出張所 大阪市東區平野町五丁目一番地(電話北濱(23) 4937番)
大竹出張所 廣島縣佐伯郡大竹町七區(電話大竹 113番)
鹿兒島出張所 鹿兒島市郡元町二五二五番地(電話 162番)
臺灣出張所 臺灣高雄市山下町一丁目十二番地(電話高雄 2241番)
朝鮮出張所 朝鮮江原道江陵郡望祥面墨湖(電話 32番)

營 業 科 目

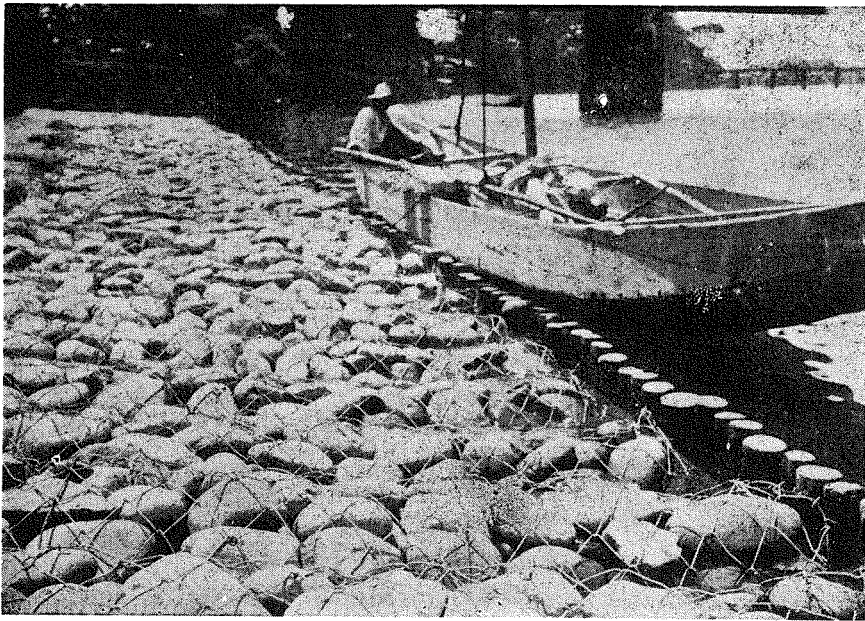
主 要 作 業 設 備

港灣工事其他一般土木 工事ノ請負	1400 馬力電氣ポンプ浚渫船	(一時間埋立能力) 360立米	— 4隻
	1040 馬力同	(300立米)	— 6 "
土木工事ノ調査設計及 監督	340 馬力同	(110立米)	— 3 "
	280 馬力同	(80立米)	— 1 "
	1260 馬力ターセル 電氣ポンプ浚渫船	(300立米)	— 1 "
土木工事用機械製作修 繕販賣及賃貸	クラブ浚渫船		— 3 "
	浮 船 渠(浮揚力 1000 吨)		— 1 基
	輾 壓 機(タンナム 8 吨)		— 1 臺

取締役社長	淺 野 總 一 郎	専務取締役	中 村 廉 次
常務取締役	加 藤 米 藏	取締役 支配人	青 木 廉 平
顧問 工學博士	眞 島 健 三 郎	顧問 工學博士	岡 部 三 郎

河川工事に用
川崎の鐵線籠

製品は確實・検査は簡單
取扱は便利・工事は早く出来る



〔月報・カタログ謹呈〕

東京市芝區田町二丁目十八番地

川崎鐵網工場

電話 三田(45)0145~8(4)長

支店及工場 大阪・京城 出張所及工場 福岡 出張所 札幌

奉天市鐵西區興工街三段六號

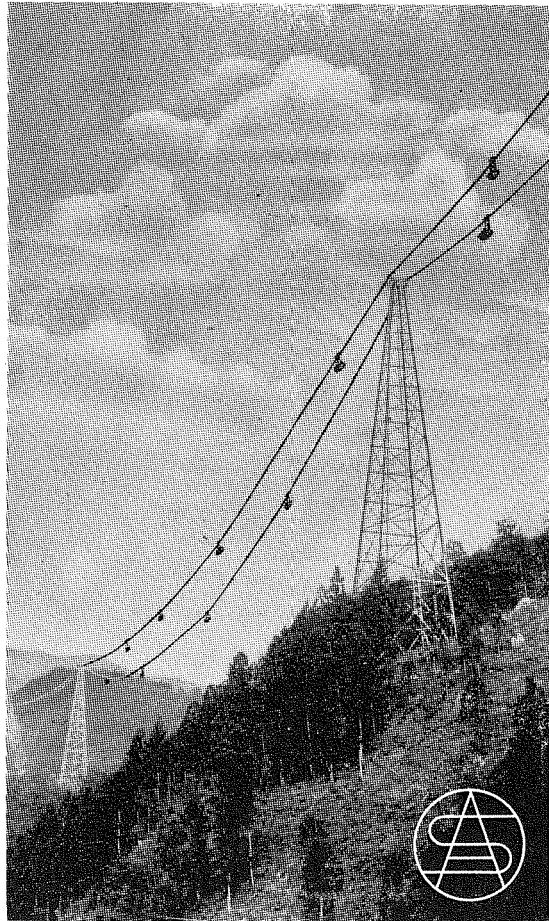
滿洲川崎鐵網株式會社

電話 6274・4805・6347

特許安全架空索道

種 目
 其他索道付帶機械及設備一式
 各種旅客索道、自動排雪裝置
 ロープテルハー、自動押送裝置
 單線式、複線式、交走式索道

以上各特許品
 日本帝國特許33件
 滿洲國特許4件



業 績
 最大索道每時三百艘輸送最長索道六十軒
 約四千軒、旅客索道五ヶ所架設せり
 貨物索道四百廿餘ヶ所、此總長
 弊社は 大正四年創立以來

供給地
 日本内地、朝鮮
 臺灣、滿洲國、支那
 蘇聯、北樺太
 馬來、南洋パラオ等々

大阪市東區今橋二丁目(信銀ビル) 電話北濱 1596 3857

安全索道株式會社

東京出張所 東京市日本橋區室町三井物産鑛山課氣付
 朝鮮出張所 京城府黃金町三井物産機械課氣付
 臺灣出張所 臺北市表町三井物産機械課氣付

代理店 三井物産株式會社 本支店

見 積 迅 速

安全索道の型錄及文獻
 御申込次第贈呈可仕候

値 段 勉 強

『架設中ノ主ナルモノ』

日鉄鑛業株式會社 二線

日本ニッケル株式會社 二線

日本發送電株式會社 四線

朝鮮電力株式會社 一線

三菱鑛業株式會社 一線

東海工業株式會社 一線

創始 二十五年 特許土持式

東京索道株式會社

本社
工場

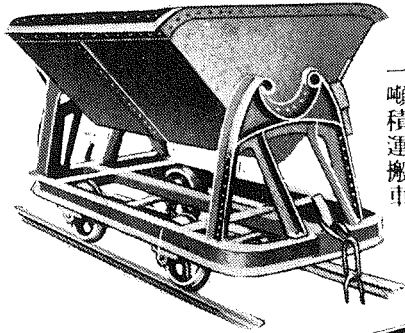
東京市蒲田區古市町二九二番地

電話 蒲田

四、四八八番
五、〇二九番

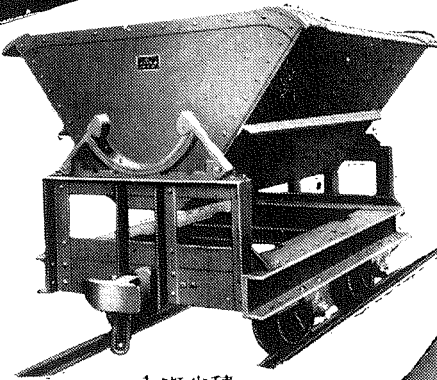
『カタログ贈呈』

簡便
堅牢



標準型
一噸積運搬車

日東式橫轉運搬車



1.噸半積
內務省型運搬車

目種各
種各種
運輸送
搬車機
目種各
種各種
運輸送
搬車機
業各種
各種
運輸送
搬車機
營各種
各種
運輸送
搬車機
機各種
各種
運輸送
搬車機
械各種
各種
運輸送
搬車機
製各種
各種
運輸送
搬車機
作各種
各種
運輸送
搬車機



日東製作所

本社 東京市京橋區京橋二丁目七番地(商榮ビル) 電話 京橋(56)993-63-64-280
工場 東京市蒲田區砦谷町三丁目五七六番地 電話 羽由 8 0 3 番

潜函並シールド工事一般

工種事目

建築基礎 地下鐵 岸 壁 橋梁基礎 防空地下室 鑛山豎抗
地下油槽 船 渠 水底隧道 其他地下構築物一般 土質試驗
地質調査



白石基礎工事株式會社 白石基礎工業合資會社

本店

東京市麴町區丸ノ内二ノ二九ビル内
電話 丸ノ内(23) 四三七〇一—四三三七三
二七六〇・二八五三

支店

大阪市北區宗是町一大阪ビル内
電話 土佐堀(44) 八三四六、八三四七、八三四八



會 合
社 資

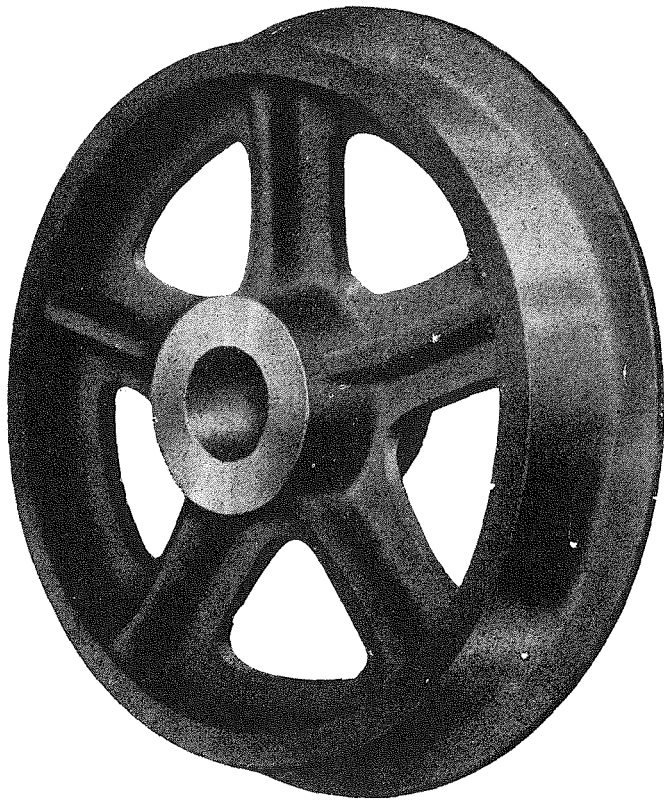
東京鐵骨橋梁製作所

營 業
科 目

鐵骨ノ製作及其建方
橋梁ノ製作及其架設
電氣熔接工事一式

本 社 及 工 場
營 業 所

東 京 市 芝 區 西 芝 浦 四 丁 目 四 番 地
電 話 三 田 (45) 一・二 四 五、一・二 四 六、一・二 四 七 番
東 京 市 京 橋 區 寶 町 二 丁 目 一 番 地 (清 水 組 內)
電 話 京 橋 (56) 一・四 五 八 番



鐵道軌道土木鑛山用
 各種チルド車輪鑄鋼製車輛
 架空索道用各種ローラー
 並ニ車輪附屬品一式
 汽車並ニ電車用各種ブレーキシュー
 其他鐵道土木鑛山用諸機械
 鑄鐵、鑄鋼製品專門製造

フ

永瀨鑄工場

川口市荒川新大橋東際(芝川河畔)

電話 川口 二八〇四番
 機械工場………同 所



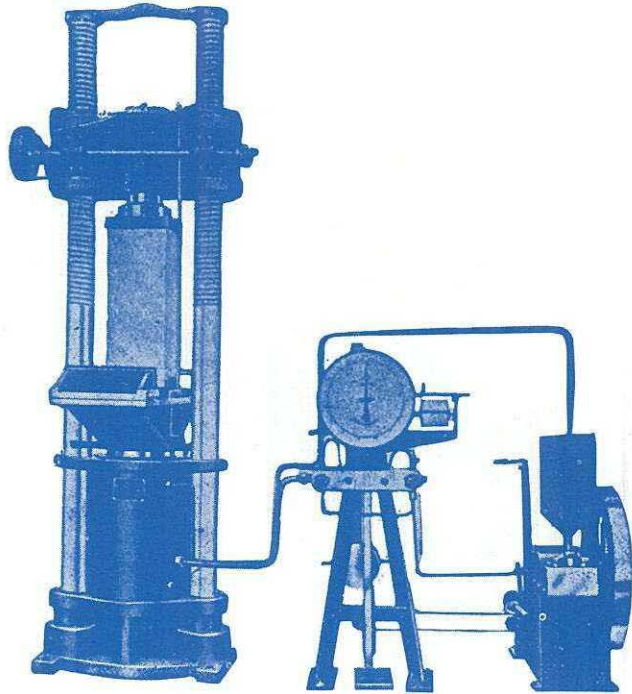
株式會社

東京衡機製造所

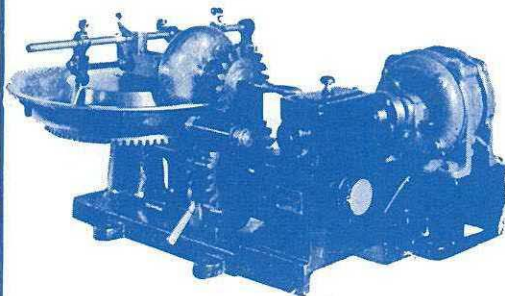
本社營業所 大崎工場 東京市品川區北品川四丁目五一六番地 電話大崎(49) 一八八三番一八八四番
 一八八五番 四四五一番 四四五二番
 溝ノ口工場 川崎市久本町八七番地 電話溝ノ口 三〇一番 二一三番
 三一四番

營業科目

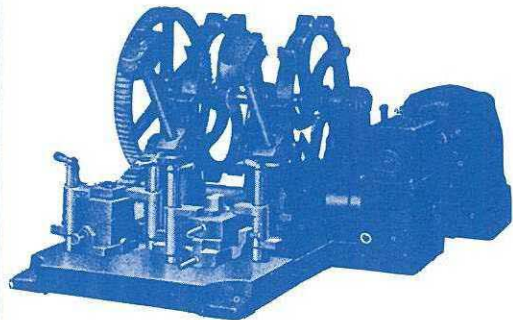
各種動力計 各種材料試驗機 各種材料試驗機 各種材料試驗機
 セメント及コンクリート試驗機 高級工作機械類 衡器 衡器及天秤類一般 鐵道及鑛山用貨車掛衡橋 專賣特許東京衡機自働秤



東京衡機アムスラー型三百磅耐壓及彎曲試驗機
特許東京衡機式改良振子動力計附



商工省標準「セメント混合機」
(スタインブリックシユメルツアー型)

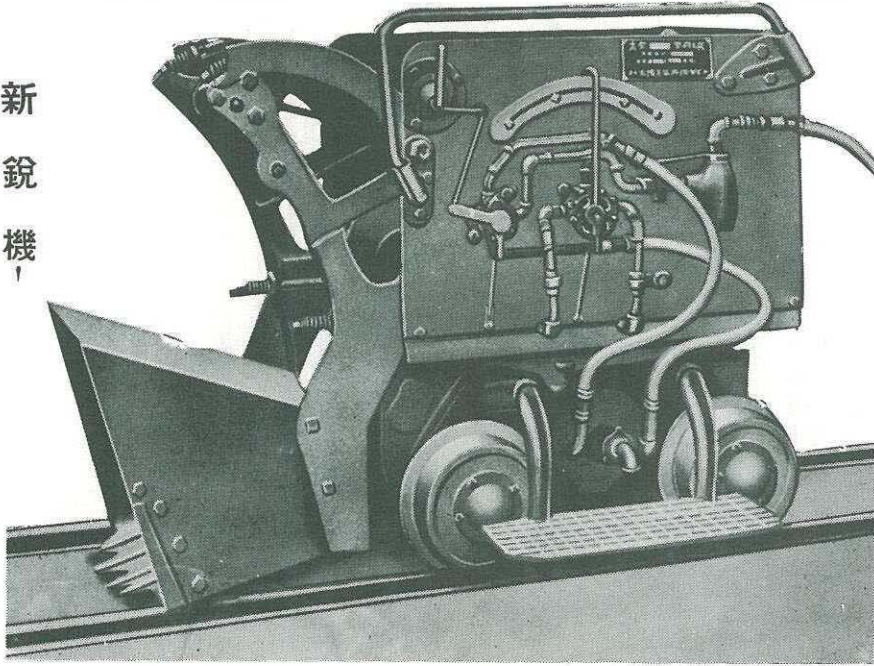


商工省標準鐵礎機(ペーメマルテンス型)



” 太 空 600 型 礮 出 機

新 銳 機
 太 空 六 〇 〇 型 出 現 !



紀 元 二 六 〇 〇 年 を 期 し
 太 空 九 八 型 の 改 造 !

生 産 力 擴 充 !!

- ◇ 産 金 量 の 倍 加
- ◇ 水 電 工 事 期 間 の 半 減
- ◇ 石 炭 採 掘 能 率 の 增 進

本 機 の 特 長

- ① 使用空氣消費量僅少なり；每分平均 100 立方呎
- ② 狭き加背にても使用し得
- ③ 或る程度機關車の役目をする故切端より機械の移動頗る簡單しかも迅速
- ④ 構造簡單，取扱容易にして運轉に特別の専門家を要せず
- ⑤ 機械は殆んど自動的に働く故人手を要せず
- ⑥ 時間の損失尠き故操作並に維持費僅少なり
 - 一回積込に要する平均時間 7 秒；
 - 一噸礦車積込に要する平均時間 3 分

海 軍 省 指 定

合 資 會 社 太 陽 空 氣 機 械 製 作 所

東京市・蒲田區今泉町三〇一番番地・電話蒲田2754・5033・5718番

定 價 金 七 十 錢
 満・鮮・臺 定 價 七 十 七 錢

(送 料 二 錢)

大正十四年七月二十八日第百種郵便物認可
 昭和十五年六月十六日發行(毎月二十日發行)

土木工事畫報 第十六卷 第六號