

秋元發電所工事

— 3 —

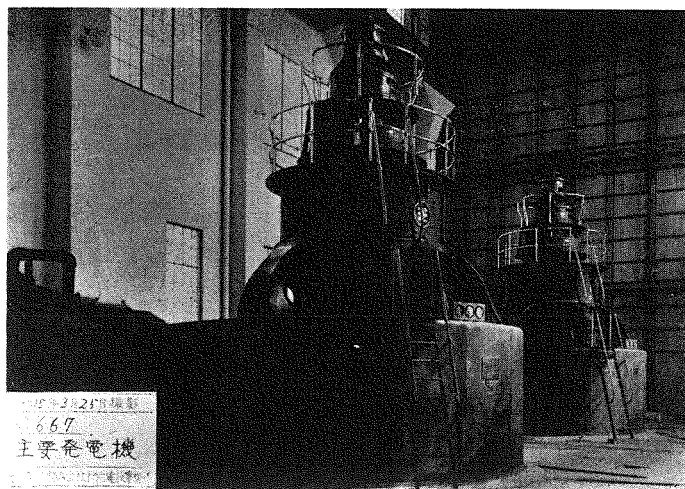
東京電燈株式會社土木課長

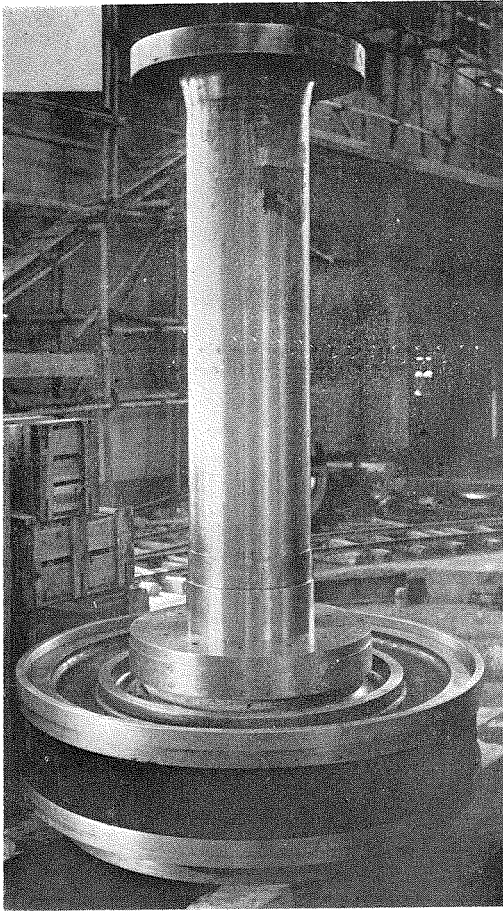
大 島 滿 一

秋元發電所工事概要	4 月號	參照
取水口及水路工事	同	上
水槽及發電所工事	5 月號	參照
秋元發電所の特色	同	上

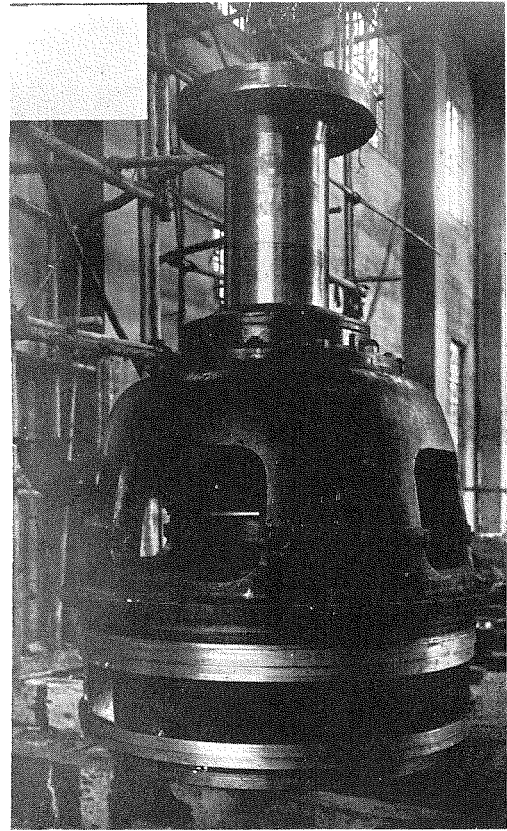
秋元發電所工事圖譜

寫眞42. 秋元發電所主要發電機 4 臺の内の 2 臺の景 (15—
3—25) 種類堅軸三相交流同期發電機 1 臺の容量28,000キロ
ヴォルトアンペア



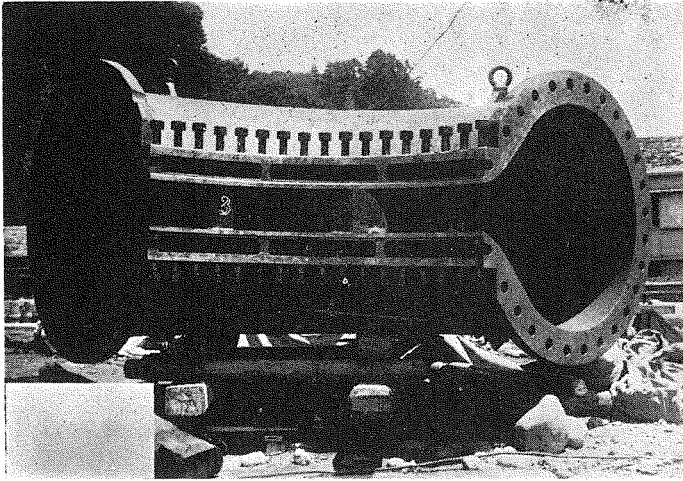


寫眞 43. ランナー組立 (14.8.24)

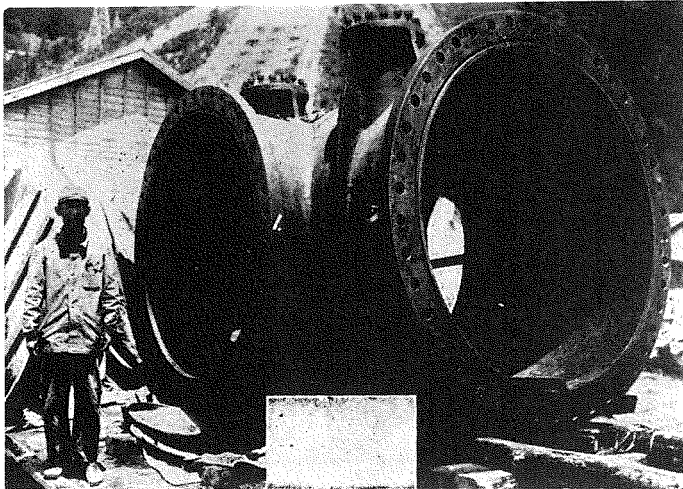
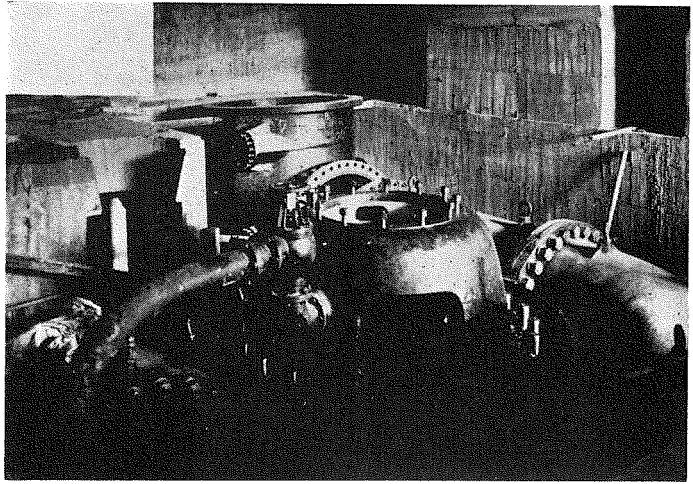


寫眞 44. ベアリング組立 (14.8.28)

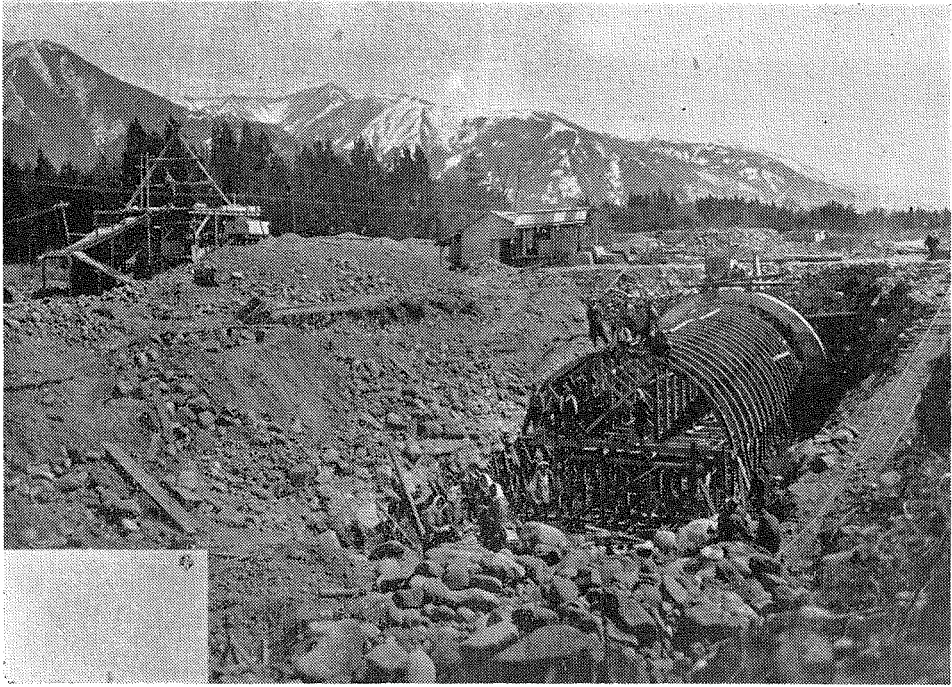
寫眞 45. 29,000K.W. 水
車ケーシング (14.6.14)



寫眞 46. B號ケーシング組
立据付 (14.7.27)

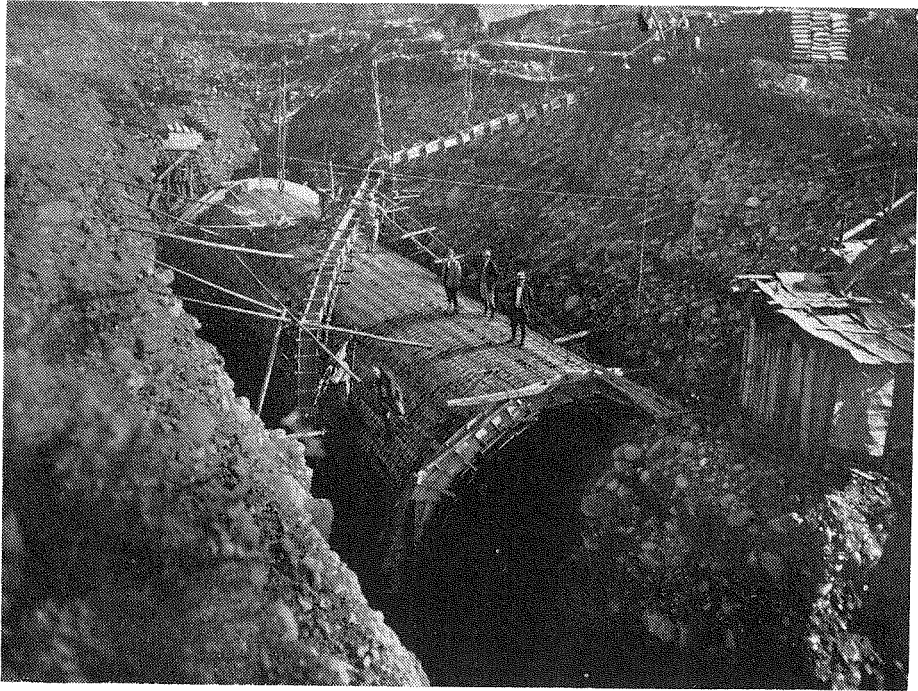


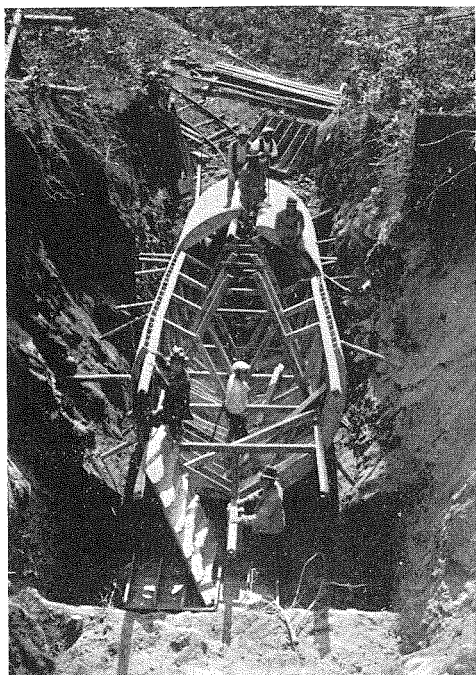
寫眞 47. 開水瓣胴殻
(14.6.14)



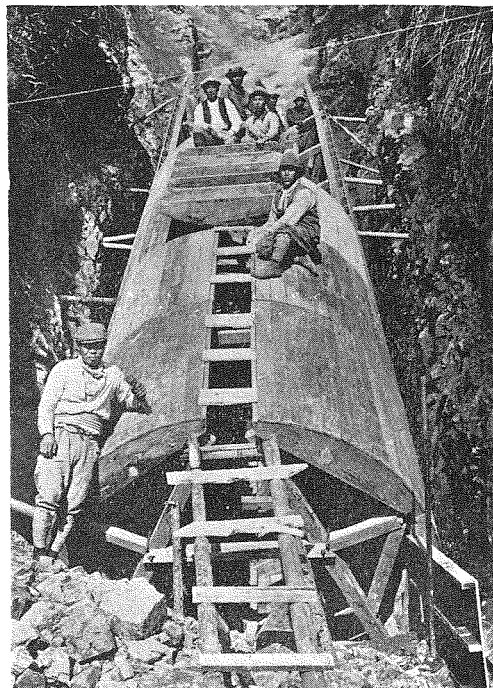
寫真 48. 放水路出口曲線部型枠組立狀況 (14.4.12)

寫真 49. 放水路暗渠型枠組立配筋狀況 (14.10.1)





寫真 50. 餘水路型枠組立狀況 (14.10.27)



寫真 51. 餘水路型枠組立狀況 (14.10.27)

寫真 52. 餘水路暗梁配筋 (14.10.27)

