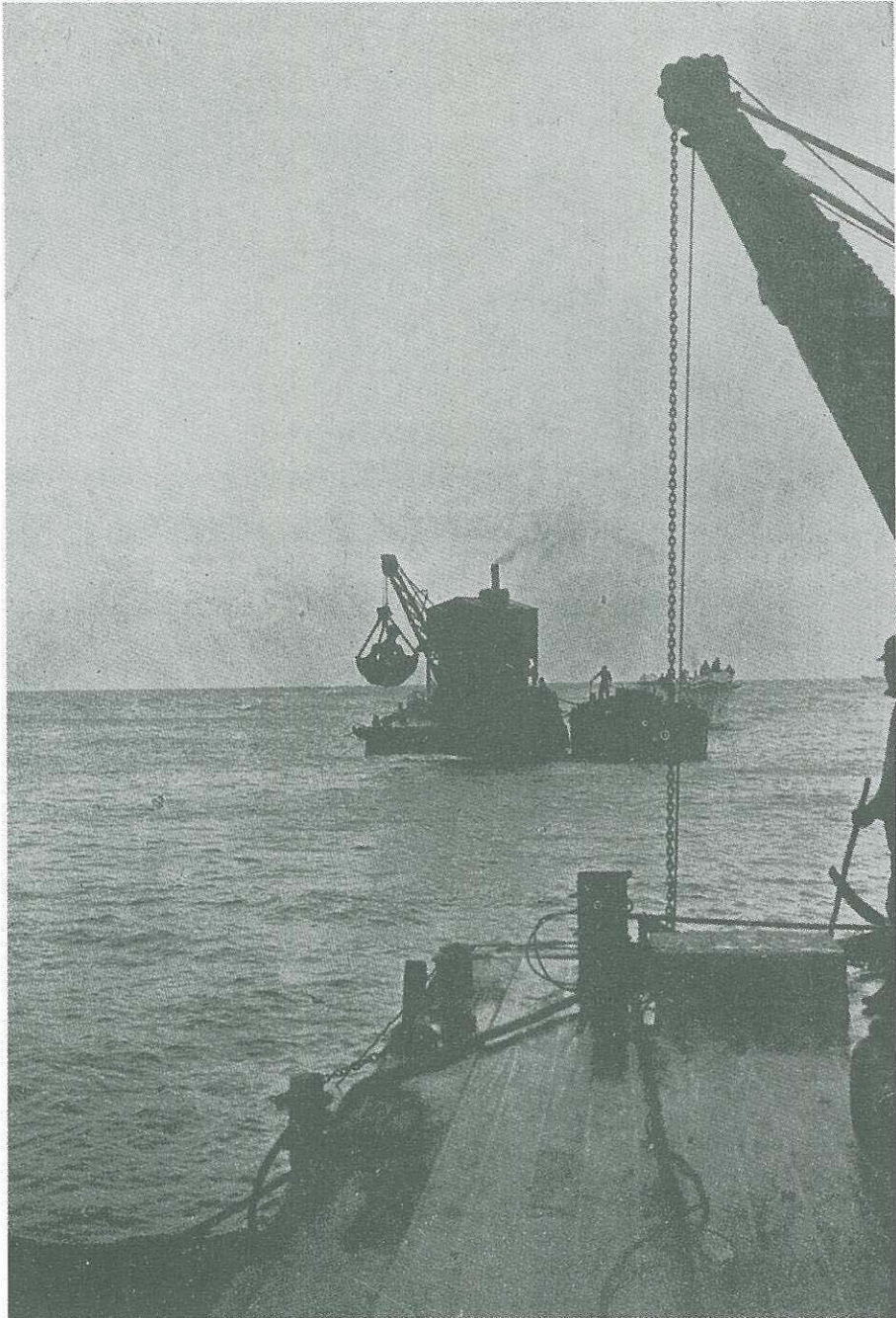


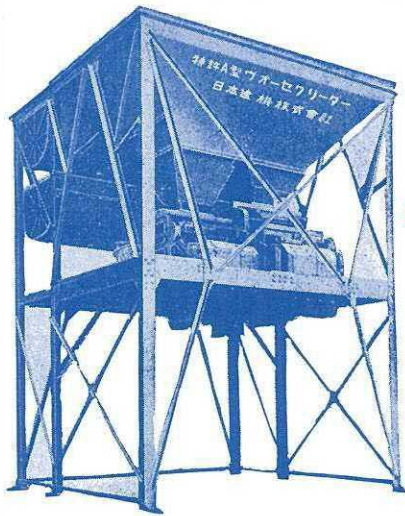
# 報 畫 事 工 木 建 土

皇紀2600年 5月號



大正十四年七月二十八日第三種郵便物認可・昭和十五年四月二十六日印刷・昭和十五年五月一日發行・每月二回發行・第十六卷第五號

**The KOJIGAHO** *An Illustrated Construction Review*  
M A Y-1940 v. XVI no.5



混 凝 土 配 合 調 整 機

特 許

ウオーセクリーター

14切・21切・28切・56切

建築・道路・港灣・貯水池・船渠  
堰堤・水路・隧道・高架線・橋梁

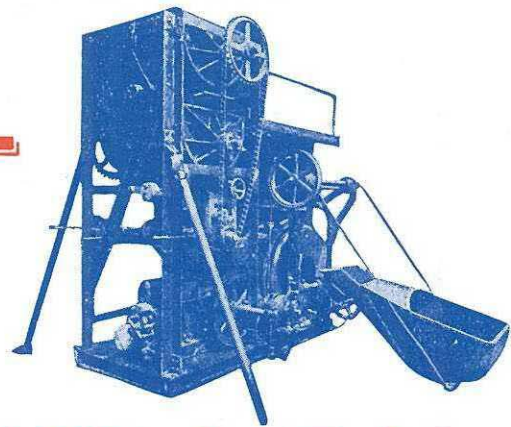
水セメント比の嚴守、完全迅速の練、強度の均等、水密性の鞏固、セグレゲーションの防遏とウオーカピリチーの調節——良質混凝土の製練にはセメントペーストが第一義的要素であり、ウオーセクリーター及ウオーセミキサーが最も有効適切である。

特 許

ウオーセミキサー

4 切 7 切

少量混凝土用として極めて理想的のミキサー



日本建機株式会社

本 社 東 京 市 麴 町 區 丸 之 内 二 丁 目 八 番 地

三 菱 仲 十 二 號 館 電 話 丸 ノ 内 (23) 2773

支 社 大 阪 市 東 區 高 麗 橋 二 丁 目 九 番 地

野 村 ビ ル デ ン グ 電 話 北 濱 (23) 1394