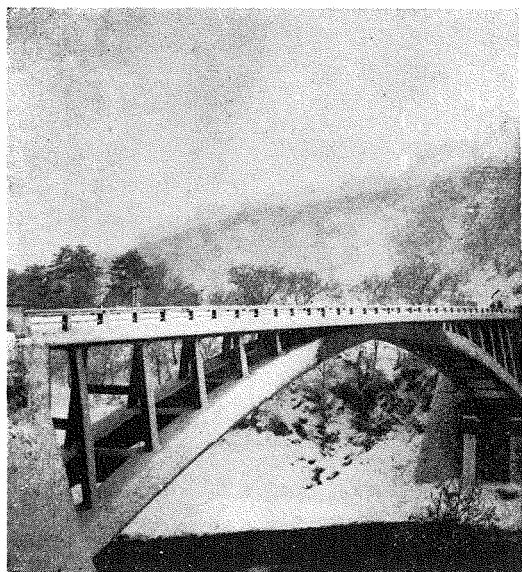


大牧橋設計大要

岐阜縣土木部長 平 川 保 一

橋梁所在地 大野郡白川村大字大牧地内
路線名及河川名 府縣道八幡城端線 庄川筋
工事施工年度 自昭和10年度至昭和14年度
橋 格 三等橋
橋種型式 メラン式3鉸拱橋經間長
74.00米
高欄材料 溝型鋼及鐵筋混凝土洗出仕
上
橋面構造 膠石鋪裝厚3糎
橋長及有効幅員 長75.40米幅員4.5米
縱斷勾配 1:125拋物線橫斷勾配1:40
拋物線

1. 大牧橋竣工の景



有効面積 339.30坪
總工事費 57,888圓
秤當總工事費 169.72圓
内 譯

橋體工
橋體用鋼材 68.27噸(0.20噸/坪)
鐵筋量 16.55噸(0.049噸/坪)
コンクリート量 318.80粒(0.94粒/坪)
工 費 45,889圓(135圓/坪)

橋臺工
橋臺(型式及材料) 重力式玉石交りコン
クリート造2基
橋臺の大體の大きさ 基礎7.7米乃至6.0米
高さ10.00米
コンクリート量 876.92粒
基礎地質 岩盤(花崗岩)
工 費 11,699圓
(以上)

2. 大牧橋側面景

