

丸ノ内だより

静岡の大火 皇紀2600年の新春早々1月15日午後零時8分と云ふ眞晝中に民家より發火した静岡市の火災は、飛火に飛火して大火災となり、遂に5千餘戸を烏有に歸せしめた。

死傷者は幸にして少かつたが、物的資源不足の際に國家として甚大な損害である。金額にして7千8百萬圓の損害と推定されてゐるが、支那事變費の何十億とか何百億とかの數字に馴れてゐる我々の觀念にも、10時間餘りで此丈の物的資材を無爲に焼失した事は殘念に耐へない。之を回復するものは唯精神の力である。物資の不足してゐる現在に於て復興は容易の事ではないが、精神だに振つたゞは今より十數年後には以前に増した堂々たる静岡市の再建の姿を現すであらう。

大阪鐵道局管内 ではガソリンカーの脱線轉覆事故があつて180名からの工人の生命を失つた。國鐵初めての火災事故であつた。交通事故としては他にも傳へられる惨事があつたが、其原因の如何に不拘、技術家には種々の關係のある事で、総合的に何等か獨創的な改良を實行して貰ひ度いと思ふ。

秋元 電所送電開始 東京電燈株式會社が兼て工事中の福島縣下の秋元發電所は、工事關係者の甚大な努力により、2月8日から第1號發電機2萬8千キロワットの送電を開始した。刻下の電力不足を救ふに多大の効獻である。尙ほ東電が着工中の猪苗代湖々面低下による各既設發電所の發電量増加工事も順調に進捗し2月末には竣工豫定で、其結果は約5千萬キロワット時の發電量を増加する事となり、

東電の相次ぐ増加發電工事完成は時局的に大なる期待をかけられてゐる。

尙ほ秋元發電所の水路、發電所其他一切の特殊工事狀況の詳細は本誌の次號に掲載の豫定である。

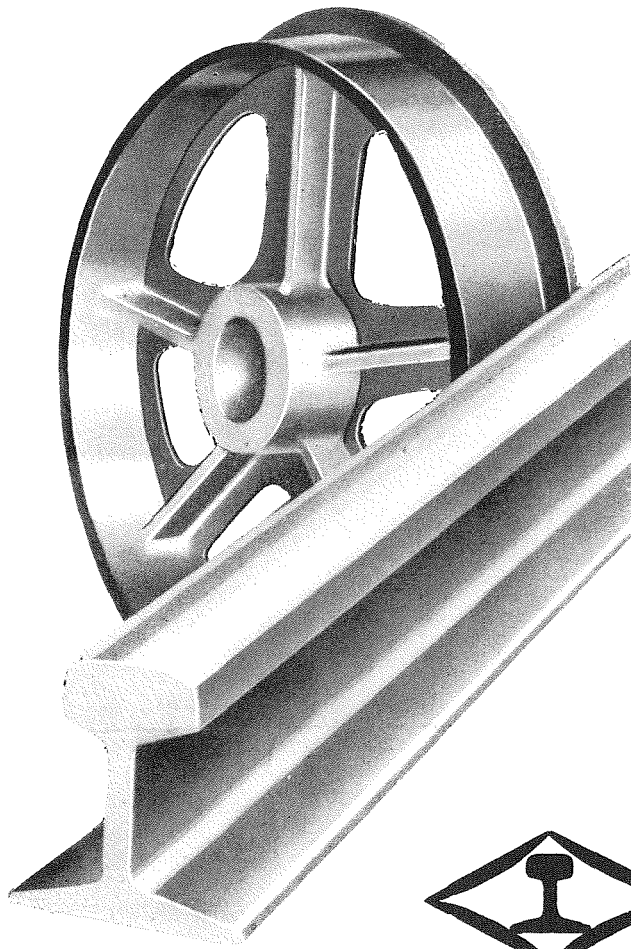
東京、下關間國鐵幹線ルート 東京下關間の新幹線ルートの決定に當つては、鐵道省當局に於て鋭意研究を進めつゝあるが結局現東京驛を起點とし、横濱、静岡、名古屋、京都、大阪、神戸、岡山、広島を経て下關に至るルートが有力視されてゐる。尙ほ工事方法に就ては種々なる研究調査を要して萬全の策を決定さるゝ事と思はれるが、京濱區間中の東京、大井間は地下鐵道通過が豫想され、此場合に當局としてはシールド工法に依る掘進工法に研究を進める由で、地下工事としての新期待をかけられるわけである。現在の此區間は各線路が輻湊し、高層建築も多く、將來の事を考慮すると地下線を適當とし、地下線とすればシールド工法は最も有效なものと考えられる。同じくシールド工法にしても、或は其他の工法にしても、唯從來の仕事を操返すと云ふ丈でなく微細な部分にも夫々獨創的な施工方法を期待されてゐる。

懸賞募集

延長64杆の海底隧道掘鑿工法

詳細本誌一月號参照

| | | |
|--|--|--|
| 土木建築工事畫報 第十六卷 第三號 定價金七拾錢 (稅二錢) | | 每月一回一日發行 一ヶ年十二冊發行 |
| 普通購讀料 壹部 七十錢 稅二錢 參ヶ月 貳圓 稅共 六ヶ月 四圓 同 一ヶ年 八圓 同 外國一部 八十六錢 稅 共 | 昭和十五年二月廿六日印刷納本 昭和十五年三月一日發行 編輯兼印刷發行人 岡崎保吉 東京市豊島區千早町三丁目四二番地 印刷所 共同印刷株式會社 東京市小石川區久堅町百八番地 發行所 工事畫報社 東京市麴町區丸ノ内三丁目六 電話 丸ノ内二六三三番 振替 東京七〇貳六五番 | 關西支局 大阪市住吉區帝塚山東 四ノ二八 工事畫報社支局 電話住吉3590(呼) 大賣捌所 東京堂・東海堂 大東館・北條館 |
| 注文は總て前金、送金は必ず振替金にて、東京七〇貳六五番宛拂込の事但し、六ヶ月以上の申込は御希望により集金郵便を差出します。 | | |



各種
レール 許特 **チルド車輪**
 客車・貨車・蒸氣機關車・ガソリン機關車
 轉 轍 器・轍 叉・轉 車 臺
 其他鐵道並土木用諸機械一式



株式會社 岩崎レール商會

營業所 東 京 市 京 橋 區 築 地 四 丁 目
 電 話 京 橋 (56) 1146-1149 ・ 振 替 東 京 29994 番
 月島工場 東 京 市 京 橋 區 月 島 東 河 岸 通 十 丁 目
 川口工場 埼 玉 縣 川 口 市

ABC

國產電動コンクリート振動機

本機ノ特長

施工ノ迅速
強度ノ増加
勞力ノ節約
經費ノ節減

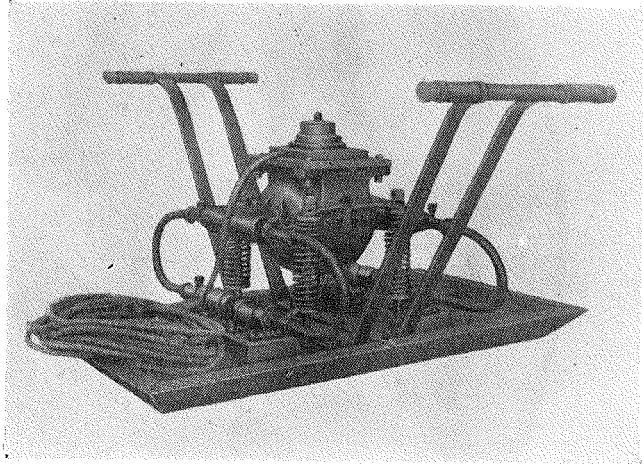
—◁◇▷—

在庫豊富

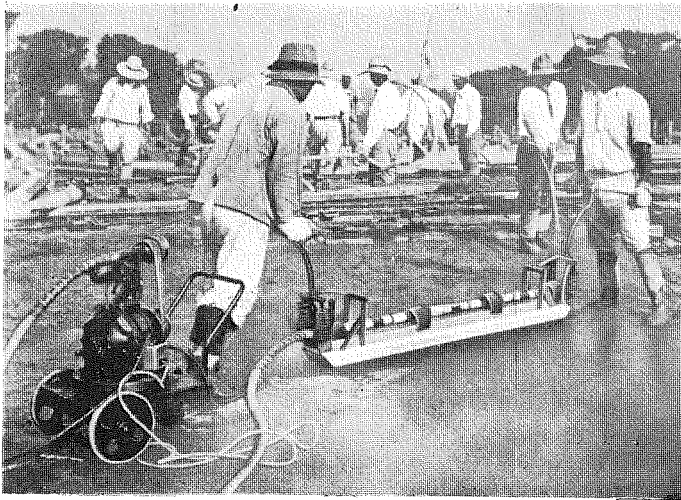
ADM型振動機

SBL型振動機

SB型振動機



S B 型 平 面 振 動 機



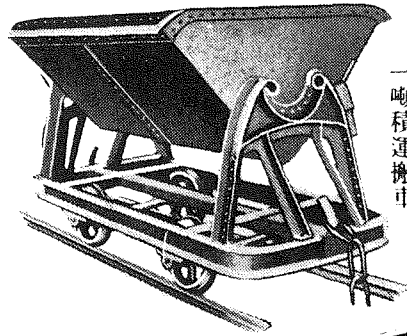
S B L 型 平 面 振 動 機 使 用 状 況

混凝土構造物又ハ道路
面ノ仕上等ニ本機ヲ使
用スル時ハ耐風化性耐
蝕性耐磨耗性ヲ高度化
シ技術的ニモ經濟的ニ
モ理想的ニ工事ヲ施行
セラレマス

淺野物産株式會社機械部

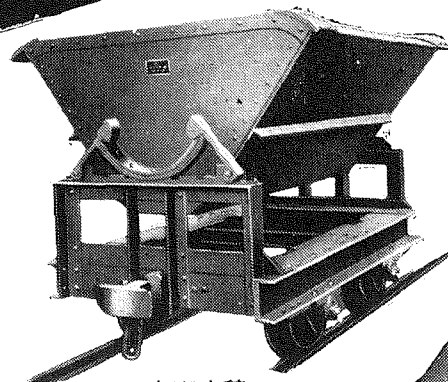
| | |
|-----|--|
| 本 社 | 東京市麴町區丸之内海上ビル |
| 支 社 | 大阪、門司、大連、新京 |
| 出張所 | 北海道、名古屋、臺北、京城、清津、安東、 奉天、哈爾濱、上海、青島、北京、天津 |

簡便
堅牢



標準型
一噸積運搬車

日東式橫轉運搬車



1.噸半積
內務省型運搬車

目各種運搬車
種各種輸送機
業各種鑛山土木
營各種機械製作



日東製作所

本社 東京市京橋區京橋二丁目七番地(商榮ビル) 電話 京橋(56)993-63-64-280
工場 東京市蒲田區菟谷町三丁目五七六番地 電話 羽田 8 0 3 番

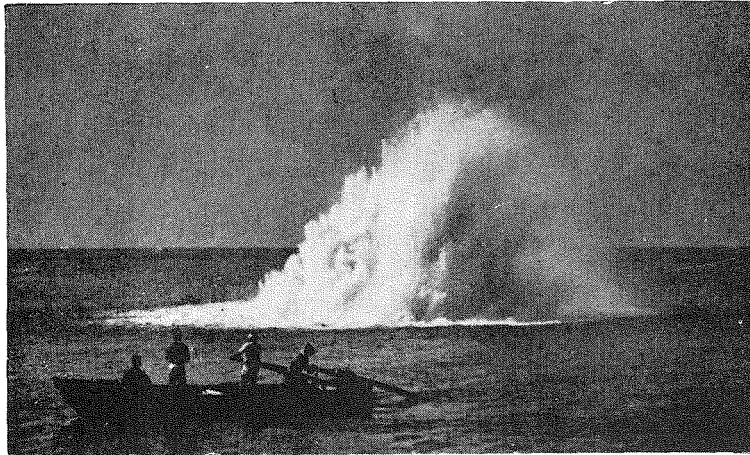
國 產 品 創 製

一 般 用 坑 內 用



昭和カーリット

| | | |
|---------|-----------|-------------------------------|
| 製 品 種 目 | 稻 妻 印 一 號 | ア カ リ 用 |
| | 稻 妻 印 二 號 | 石 割 用 |
| | 甲 キ リ ン 印 | 採 鑛 用 (有 毒 一 酸 化 炭 素 瓦 斯 無 シ) |
| | 乙 キ リ ン 印 | 採 鑛 用 (有 毒 一 酸 化 炭 素 瓦 斯 無 シ) |
| | 甲 虎 印 | 坑 內 用、 隧 道 用 (無 臭 無 害) |



(カ タ ロ グ 贈 呈)

特 徴

1. 純 國 産 過 鹽 素 酸 鹽 爆 藥
2. 安 價 ニ シ テ 威 力 強 烈
3. 取 扱 法 簡 易 衝 撃 ニ 鈍 感 ニ シ テ 安 全
4. 成 分 ノ 夏 季 滲 出、 冬 季 凍 結 皆 無
5. 坑 內 用 ハ 無 臭 無 害
6. 原 料 全 部 同 系 會 社 ノ 製 造 ニ テ 自 給 自 足

昭和火薬株式會社

社 長 森 轟 昶

本 社 東 京 市 京 橋 區 寶 町 二 ノ 十 一 寶 橋 ビ ル 四 階 (電 話 京 橋 (56) 1894 5874)

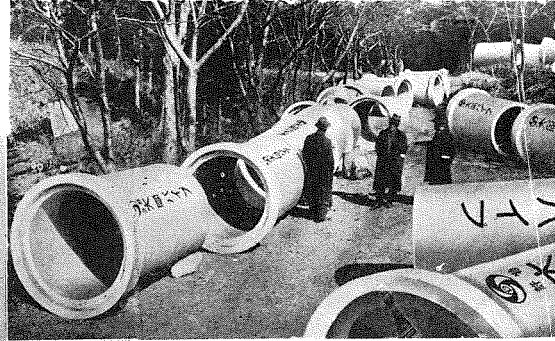
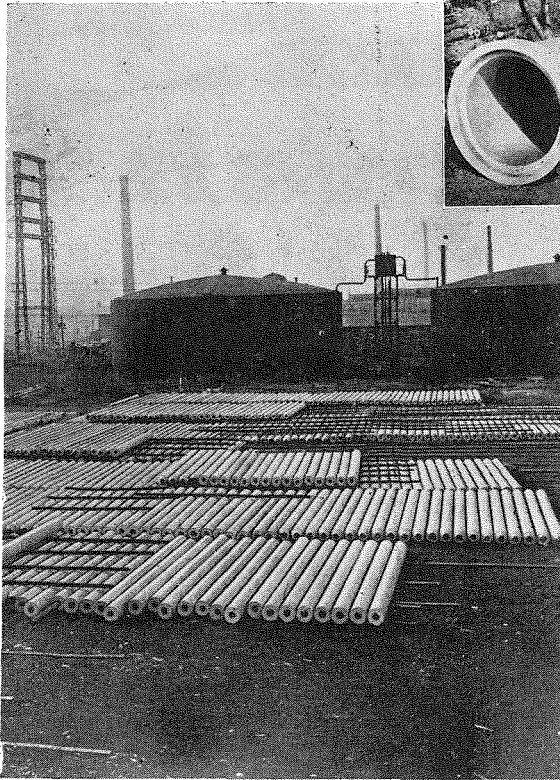
京 城 營 業 所 京 城 府 南 大 門 通 二 ノ 一 日 本 生 命 ビ ル (電 話 本 局 ㊟ 3748)

興 津 作 業 所 千 葉 縣 夷 隅 郡 興 津 町 守 谷 (電 話 千 葉 縣 興 津 5・16)



優良國産として表彰された
特許遠心力應用
鐵筋コンクリート製品

東京瓦斯株式會社鶴見製造所納入室
 窯基礎杭ニ使用ノ大同パイプ
 (徑350耗 長9米)



陸軍座間士官學校現場納入大同パイプ
 (内徑1200耗 長2米)

製 作 品

大 同 パ イ プ

壓力管・普通管・サクシヨンパイプ
 ベンストック・電纜保護管・半圓管
 湯送管・上下水道管其の他

大 同 ポ ー ル

電 柱・照 明 柱・ス テ ー ブ ロ ッ ク
 信 號 柱・其 の 他

大 同 パ イ ル

基 礎 柱・橋 脚・其 の 他

大 同 コ ン ク リ ー ト 工 業 株 式 會 社

本 社 東京市麴町區丸ノ内一ノ六(海上ビル新館)電話丸ノ内(23)4701・5336
 工 場 沼津市上香貫西島町 電話沼津1045・1058
 出張所 大阪市北區曾根崎上二丁目四八(共同ビル)電話北2427—8
 北支・天津特別第一區牛莊路二十號路
 北京朝陽門大街九爺府(中外公館)
 蒙疆・張家口東門大街二十號

SLUMP TEST

混凝土試験の

最も簡便なる方法

貴下の現場

では混凝土にどんな試験を施して居りますか？

混凝土の稠度(Consistency)を試験して建造物に一定の強度を與へる爲のスラムテストこそ、凡ての混凝土工事を合理的ならしめ、その精密と安全を保證する唯一の最も簡便な試験です。用具は……

| | | | |
|------------|-----|---------------------|-----|
| 1. スランプコーン | 壹 個 | 4. スコープ | 壹 個 |
| 2. 搗 棒 | 壹 本 | 5. 検寸定規 | 壹 本 |
| 3. コ テ | 壹 個 | 6. スランプ テスト 記入用紙 | 百 枚 |

以上一組を箱入として、工事畫報社の工事研究會で製作分讓して居ります。用法とテストの記入法などカードに印刷して箱蓋に貼付してありますから、工事監督の工夫君にても助手君にても簡単に使用出来ます。

東京丸ノ内三丁目六番地 (電話丸ノ内 (23) 2633. 振替東京 70265.)

工事畫報社内 工事研究會

超高級

浅野ベロセメント

短期 高强度
工事 期間短縮
工事 費節約



(浅野セメント香寮工場)



低発熱

浅野マスコンセメント

大塊コンクリート用

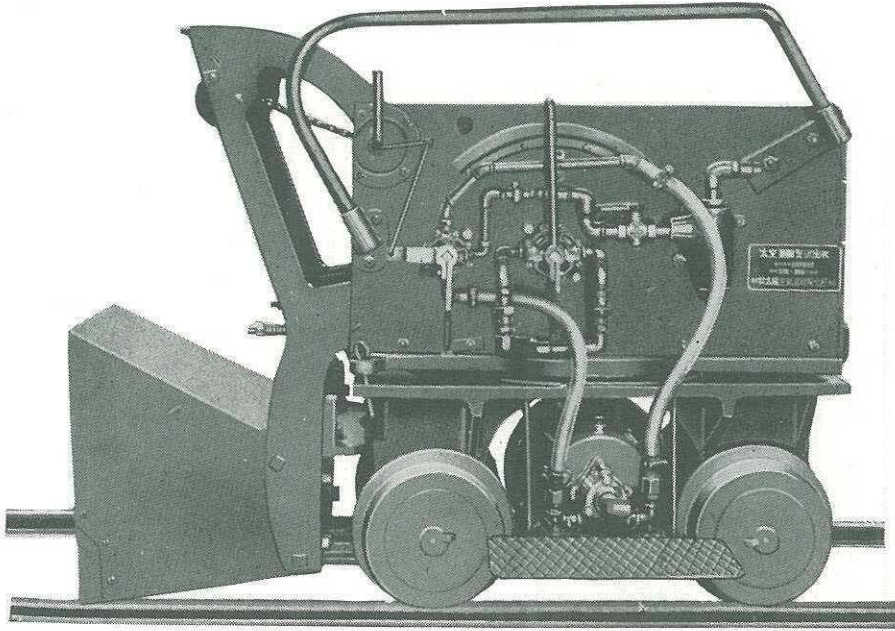
説明書御申込次第送呈

浅野セメント株式会社

東京丸ノ内・海上ビル新館



” 太 空 ” 98 型 礮 出 機



**生産力擴充 人手及經費節約に必需なる
 斯界待望の礮並に鑛石積込機の出現**

本 機 の 特 長

- ①使用空氣消費量僅少なり；毎分平均70立方呎
- ②狭き加背にても使用し得
- ③或る程度機關車の役目をする故切端より機械の移動頗る簡單しかも迅速
- ④構造簡單，取扱容易にして運轉に特別の専門家を要せず
- ⑤機械は殆んど自動的に働く故人手を要せず
- ⑥時間の損失少き故操作並に維持費僅少なり；
 - 一回積込に要する平均時間10秒；
 - 一噸鑛車積込に要する平均時間3分20秒；

カ タ ロ グ 進 呈

海 軍 省 指 定

合 資 社 **太 陽 空 氣 機 械 製 作 所**

東京市・蒲田區今泉町三九番地・電話蒲田2754・5033番

定 價 金 七 十 錢
 満・鮮・臺 定 價 七 十 七 錢
 (送 料 二 錢)

大正十四年一月二十八日第三種郵便物認可
 昭和十五年二月二十六日印刷
 昭和十五年三月一日發行(毎月一回一日發行)

土木 工事 畫報 第十六卷 第三號