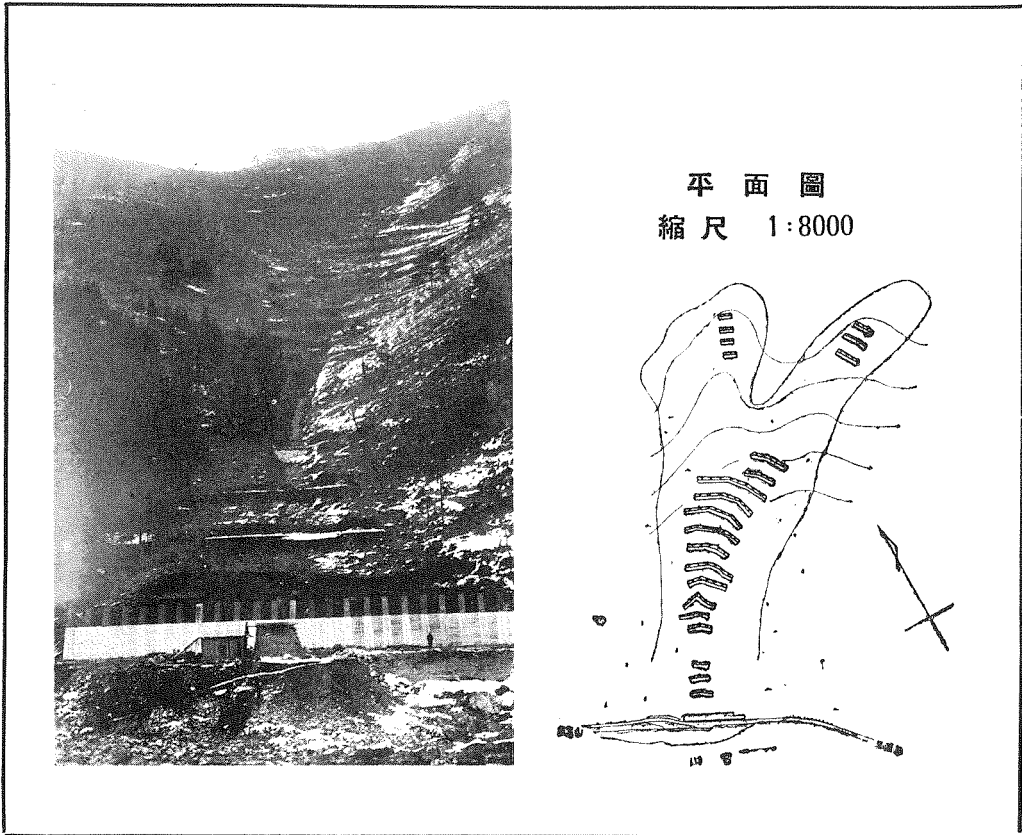


## 雪害対策道路改良工事……〔2〕

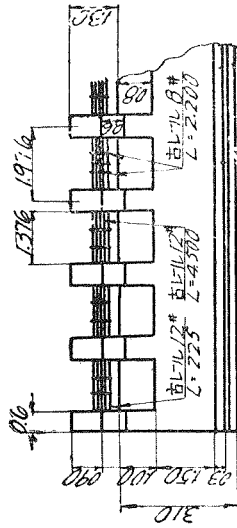
1. 路線名 府縣道岐阜富山線
2. 位置 岐阜縣吉城郡細江村大字野口地内
3. 道路の現況 本區間は崩雪特に甚しく、年々數萬立方の崩雪は路上に推積し、自然融雪を待つときは中春に至らされば解雪せざるを以て、多大の經費を投じて之を割取り、辛して通行せしむると雖も、山腹急峻にして絶へず崩雪襲來し、交通上極めて危険なる難所なり。
4. 改良の概要 (イ) 工種、崩雪止擁壁工、長50米  
崩雪止段切工二段延長 826米  
(ロ) 工費 15,000圓  
(ハ) 施行期間 昭和14年6月着手  
昭和14年12月竣功

### 4. 崩雪止擁壁工竣工狀況。



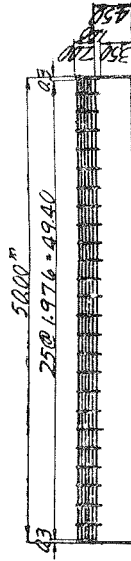
雪崩止擁壁及防柵工平面圖

縮尺 1:200



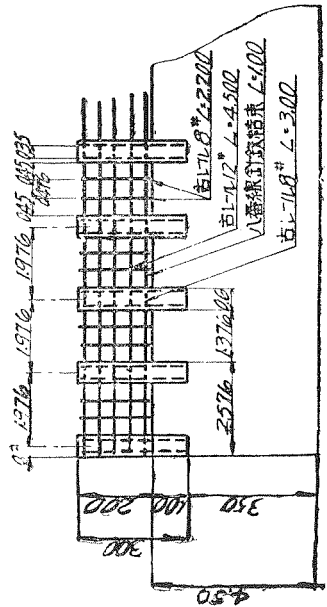
雪崩止擁壁及防柵工背面圖

縮尺 1:300



雪崩止擁壁及防柵工背面圖

縮尺 1:200



雪崩止擁壁及防柵工側面圖

縮尺 1:200

