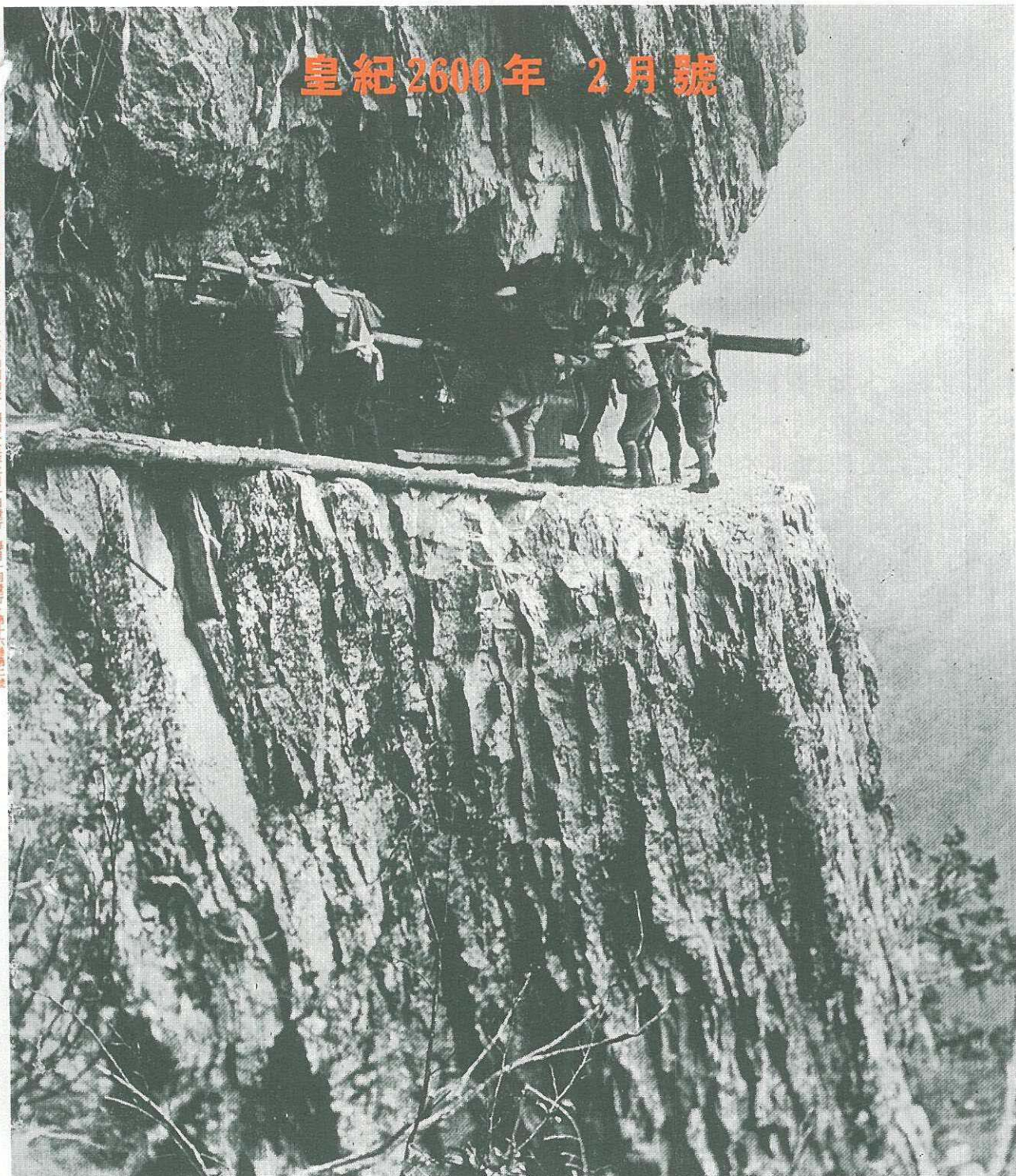


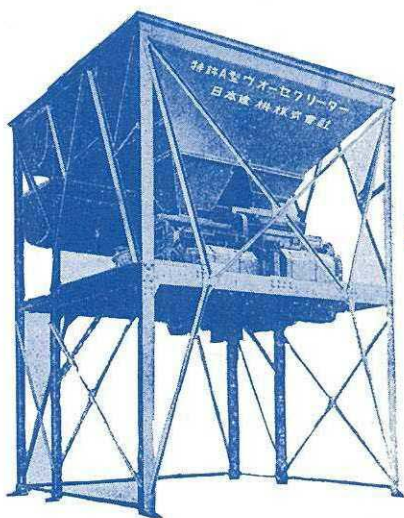
報 畫 事 工 木 土 建 築

皇紀2600年 2月號



大正十四年三月二十八日創刊。昭和十五年一月二十六日印刷。昭和十五年二月一日發行。每月一回發行。第十六卷第二號。

The KOJIGAHO *An Illustrated Construction Review*
FEBRUARY-1940 v. XVI no.2



混 凝 土 配 合 調 整 機

特 許

ウォークリーター

14切・21切・28切・56切

建築・道路・港灣・貯水池・船渠
堰堤・水路・隧道・高架線・橋梁

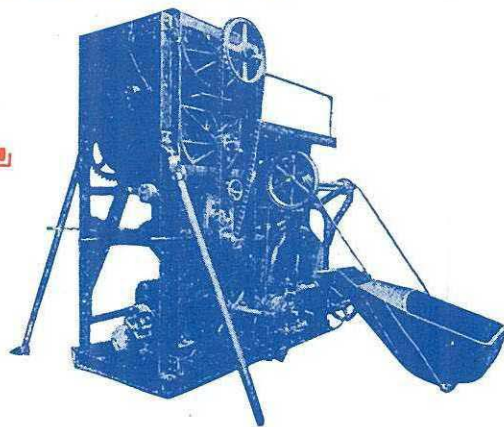
水セメント比の嚴守、完全迅速の練、強度の均等、水密性の鞏固、セグレゲーションの防遏とウォークリーターの調節——良質混凝土の製練にはセメントペーストが第一義的要素であり、ウォークリーター及ウォークミキサーが最も有効適切である。

特 許

ウォークミキサー

4 切 7 切

少量混凝土用として極めて理想的のミキサー



日本建機株式会社

本 社 東京市麴町區丸之内二丁目八番地
三菱仲十二號館 電話丸ノ内(23) 2773

支 社 大阪市東區高麗橋二丁目九番地
野村ビルディング 電話北濱(23) 1394