

丸の内だより

『日本は今如何なる土木を必要と致すべきや』に就て

兵庫縣土木部長
山口 十一郎

1. 交通機關ノ整備
 - イ、日本海方面ニ日滿鮮ヲ連絡スル海上交通ノ據點トシテノ港灣ノ築造
 - ロ、裏日本ノ大陸連絡ノ據點タル港灣ト表日本ノ樞要地ヲ結ブ大動脈タル道路ノ開鑿
1. 工場地帯ノ造成
 - 工場地帯ノ造成ト之ニ對處スル地方計畫ノ樹立
1. 國土保全施設ノ完備
 - イ、重要生産都市ヲ防護スルタメノ河川改修ヲ特ニ促進スルコト
 - ロ、前項ニ關聯スル砂防工事ノ施行 (以上)

『日本は今如何なる土木を必要と致すべきや』に就て各家の寄せられたる回答は、工事畫報1月號に掲載して、各方面に多大の参考示唆を與へつゝあるが同記事締切後、上記の有意義なる一書を寄せられたので、本欄に掲載する事とした。

關信雄博士急逝 東京帝大工學部土木科教授工學博士關信雄氏は1月8日王子區上十條の自宅に於て腦溢血のため急逝された、享年49歳である、告別式は12日午後1時より青山齋場に於て佛式により執行され、帝大其他の各學校關係者を初め官民多數の參

列者があつた。關博士は帝大教授の餘暇を割いて民間の土木教育にも盡力する處多く、平素の健康そのものゝ様な體格から見ても、尙將來に期待せらるゝ處が多かつたのに、突然の急逝は各方面から非常に惜まれてゐる。

本號掲載の齋藤氏の日電黒部川の發電工事は天下の絶勝たる黒部峡谷への科學的工事陣營の進軍譜であります。萬難を排して進める日本最初の神祕工事であります。

自然美の山容を其儘に生じて、千仞の絶壁を仰ぎつゝ工事する朝夕の人の動きは單に物質的ののみ見られぬ敬虔な工事の姿であります。

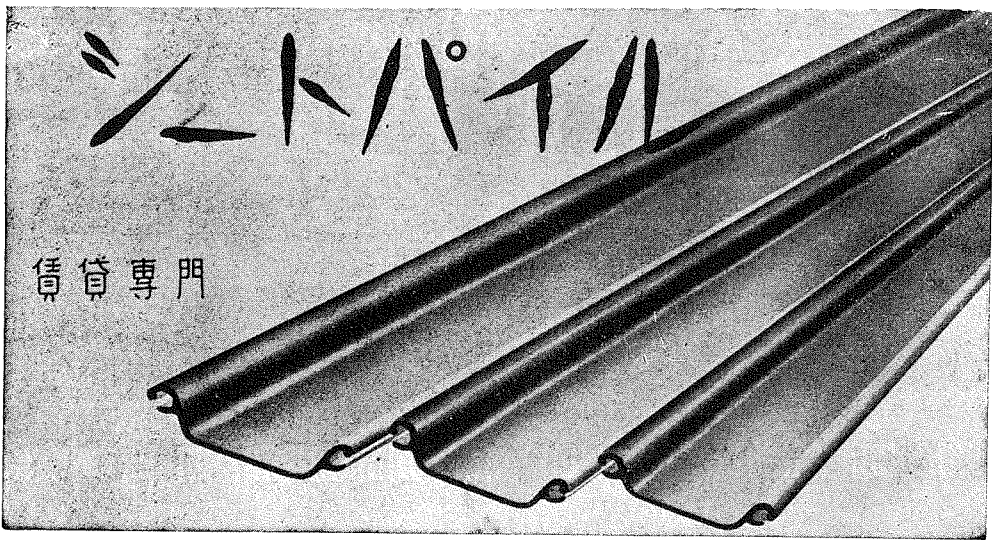
地下300米の停車場と云ひ、高昇程のエレベーターの設備と云ひ、ミキシングプラントと云ひ、或は隧道の高熱と云ひ、其排氣冷却設備と云ひ、或は雪害防護の設備と云ひ、水力發電工事としては劃期的のものであるが、然も自然は恐るべし、新春早々の1月上旬阿曾原に於て旋風と雪崩の爲に突發した慘害は如何に黒部が魔の神祕境であるかを思はしめる。我々は本號の工事寫眞に對して謹んで今回の犠牲者の靈を慰め度いと思ふ。(編者)

懸賞募集

延長64軒の海底隧道掘鑿法

詳細本誌一月號參照

土木工事畫報 第十六卷 第二號 定價金七拾錢 (稅二錢)		每月一回一日發行 二ヶ年十二冊發行
普通購讀料 壹部七十錢 稅二錢 參ヶ月貳圓 稅共 六ヶ月四圓 同 一ヶ年八圓 同 外國一部 八十六錢 稅 共	昭和十五年一月廿六日印刷納本 昭和十五年二月一日發行 編輯兼印刷發行人 岡崎保吉 東京市豊島區千早町三丁目四二番地 印刷所 共同印刷株式會社 東京市小石川區久堅町百八番地	關西支局 大阪府住吉區帝塚山東四ノ二八 工事畫報社支局 電話住吉3590(呼)
注文は總て前金、送金は必ず振替貯金にて、東京七〇貳六五番宛拂込の事但し、六ヶ月以上の申込は御希望により集金郵便を差出します。	發行所 工事畫報社 東京市麴町區丸ノ内三丁目六 電話 丸ノ内二六三三番 振替 東京七〇貳六五番	大賣捌所 東京堂・東海堂 大東館・北隆館



イナンデーター壹基.....賣亦ハ貸シマス
可 金 丸 商 店

東京市深川區三好町4ノ7
 電話本所(73)8135・9146番

カタログ贈呈

特許セメント耐寒劑

内務省各土木出張所御使用

寒中施工、絶対保證

外に防水劑急結劑

カタログ

進呈

第十五年

製造發賣元

豊川商會

本店 盛岡市紺屋町一
 電話 七九七番

支店 札幌市南一條
 西七ノ一三

電話 四〇二六番

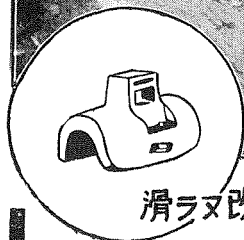
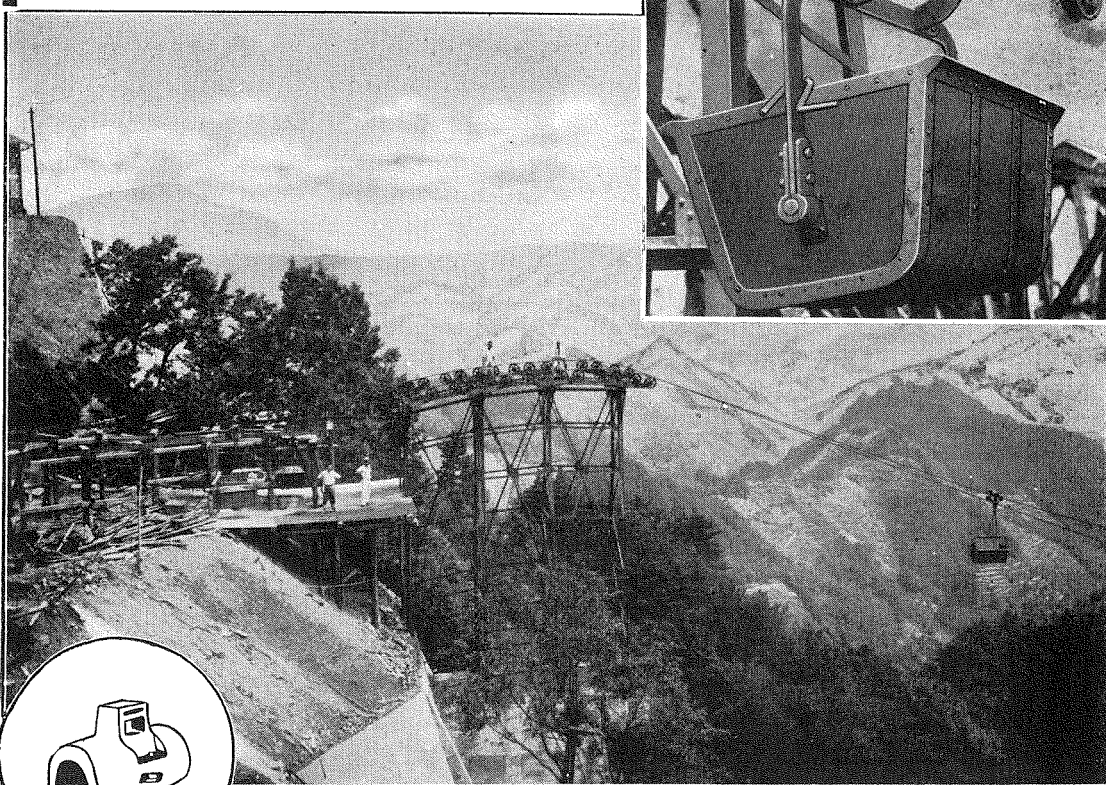
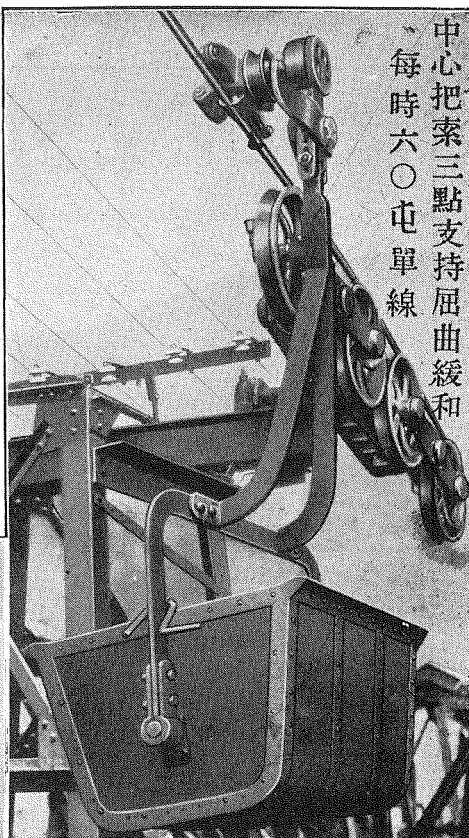
專 賣 特 許

土 持 式 索 道

【カ タ ロ グ 贈 呈】

四 國 ・ 宇 和 島 索 道

中心把索三點支持屈曲緩和
、 每時六〇屯單線



滑ラ又改良鞆鞍

東 京 索 道 株 式 會 社

東 京 市 蒲 田 區 古 市 町 二 九 二 ・ 電 話 蒲 田 4488 ・ 5029 番

潜函並シールド工事一般

工種目

建築基礎 地下鐵 岸壁 橋梁基礎 防空地下室 鑛山豎抗
地下油槽 船渠 水底隧道 其他地下構築物一般 土質試驗
地質調査



白石基礎工事株式會社 白石基礎工業合資會社

本店

東京市麴町區丸ノ内二ノ二丸ビル内
電話 丸ノ内(23) 四三七一—四三七三
二七六〇・二八五三

支店

大阪府北區宗是町一大阪ビル内
電話 土佐堀(44) 八三四六、八三四七、八三四八

特許安全架空索道

東洋第一・鴨綠江橫斷複線式安全索道
(一時間輸送料 300噸)

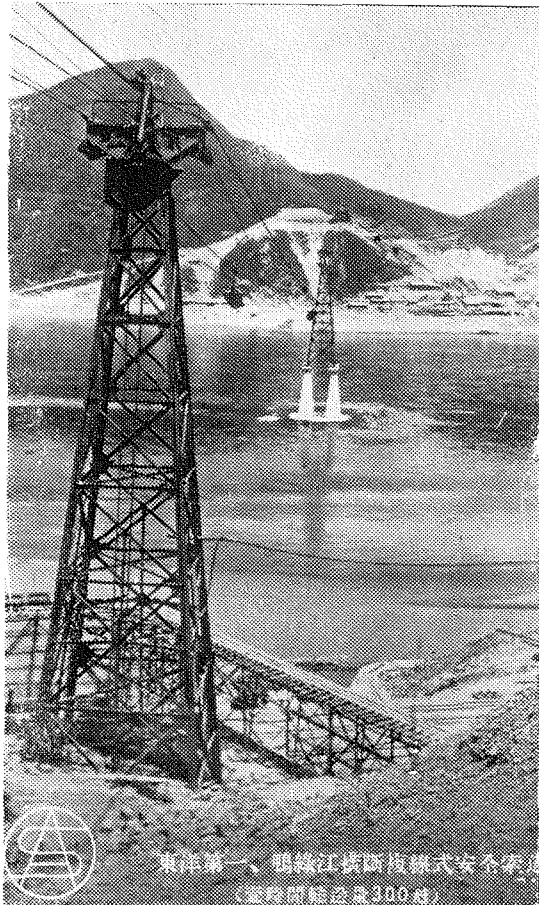
種 目

其他索道付帶機械及設備一式
各種旅客索道、自動排雪裝置
ロープテルハ、自動押送裝置
單線式、複線式、交走式索道

以上各特許品

日本帝國特許33件

滿洲國特許 4件



業 績

最大索道每時三百噸輸送最長索道六十軒
約四千軒旅客索道五ヶ所架設せり
貨物索道四百廿餘ヶ所此總長
弊社は 大正四年創立以來

供給地

日本内地、朝鮮
臺灣、滿洲國、支那
蘇聯邦、北樺太
馬來、南洋パラオ等々

大阪市東區今橋二丁目(信銀ビル) 電話北濱 1596 3857

安全索道株式會社

東京出張所
朝鮮出張所
臺灣出張所

東京市日本橋區室町三井物産鑛山課氣付
京城府黃金町三井物産機械課氣付
臺北市表町三井物産機械課氣付

代理店 三井物産株式會社 本支店

見 積 迅 速

安全索道の型録及文獻
御申込次第贈呈可仕候

値 段 勉 強



株式會社

東京衡機製造所

本社營業所
大崎工場

東京市品川區北品川四丁目五一六番地

電話大崎(49)

一八八三番一八八四番

一八八五番

四四五番四四五二番

溝ノ口工場

川崎市久本町八七番地

電話溝ノ口

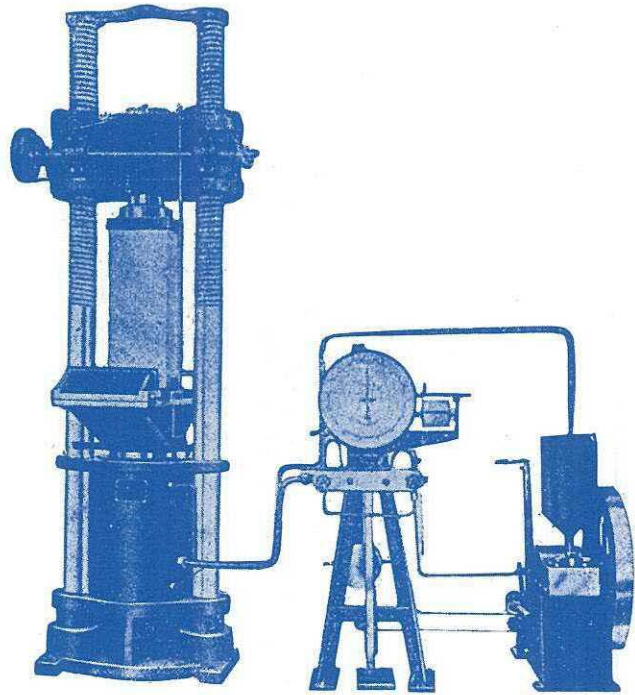
二〇一番二一三番

二一四番

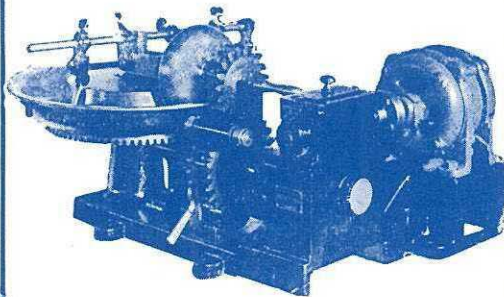
目科業營

各種材料動力計	各種材料試驗機	セメント及コンクリート試驗機	試驗機
---------	---------	----------------	-----

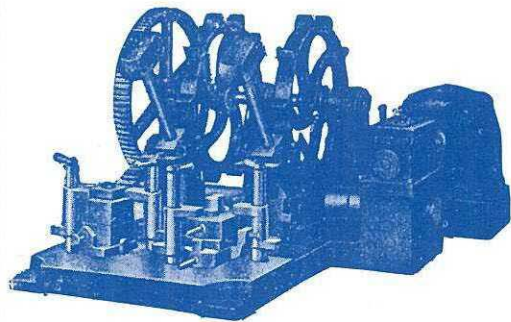
專賣特許東京衡機自働秤	鐵道及鑛山用貨車掛衡橋	衡器及天秤類一般	高級工作機械類
-------------	-------------	----------	---------



東京衡機アムスラー型三百越耐壓及彎曲試驗機
特許東京衡機式改良振子動力計附



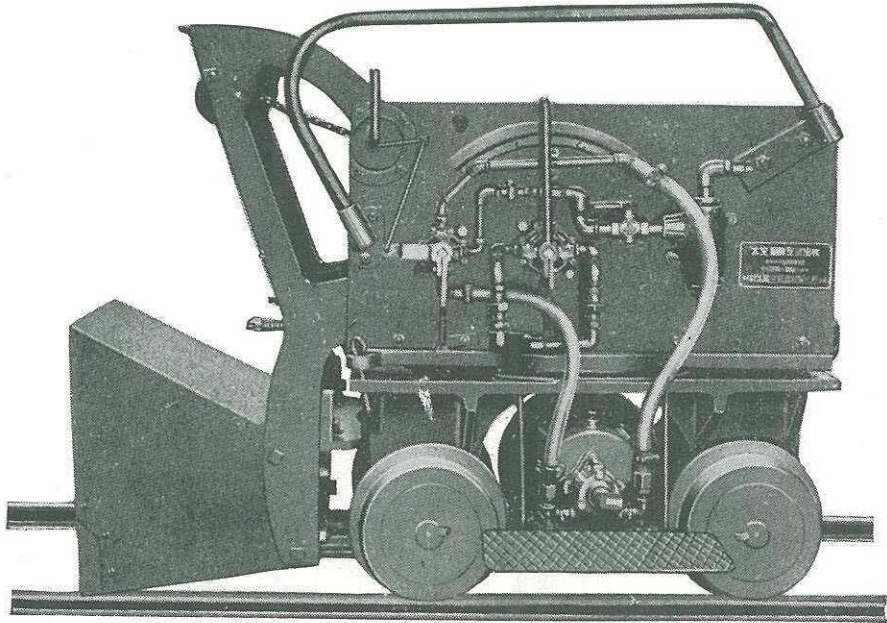
商工省標準「セメント混合機」
(スタインブリックシユメルツァー型)



商工省標準鐵槌機(ペーメマルテンス型)



”太 空” 98 型 礮 出 機



**生産力擴充・人手及經費節約に必需なる
 斯界待望の礮並に鑛石積込機の出現**

本 機 の 特 長

- ①使用空氣消費量僅少なり；毎分平均70立方呎
- ②狭き加背にても使用し得
- ③或る程度機關車の役目をする故切端より機械の移動頗る簡單しかも迅速
- ④構造簡單，取扱容易にして運轉に特別の専門家を要せず
- ⑤機械は殆んど自動的に働く故人手を要せず
- ⑥時間の損失少き故操作並に維持費僅少なり；
 一回積込に要する平均時間10秒；
 一噸鑛車積込に要する平均時間3分20秒；

カ タ ロ グ 進 呈

海 軍 省 指 定

合 資 會 社 **太 陽 空 氣 機 械 製 作 所**
 東京市・蒲田區今泉町三九番地・電話蒲田2754・5033番

總代理店 株 式 會 社 **安 宅 商 會 機 械 部**
 東京・大阪・名古屋・大連・奉天・京坂

定 價 金 七 十 錢
 滿・鮮・臺 定 價 七 十 七 錢

送 料 二 錢

大正十四年七月二十八日第三種郵便物認可
 昭和十五年一月二十六日印刷
 昭和十五年二月一日發行（毎月一回一日發行）

土木 建築 工事 畫 報 第十六卷 第二號