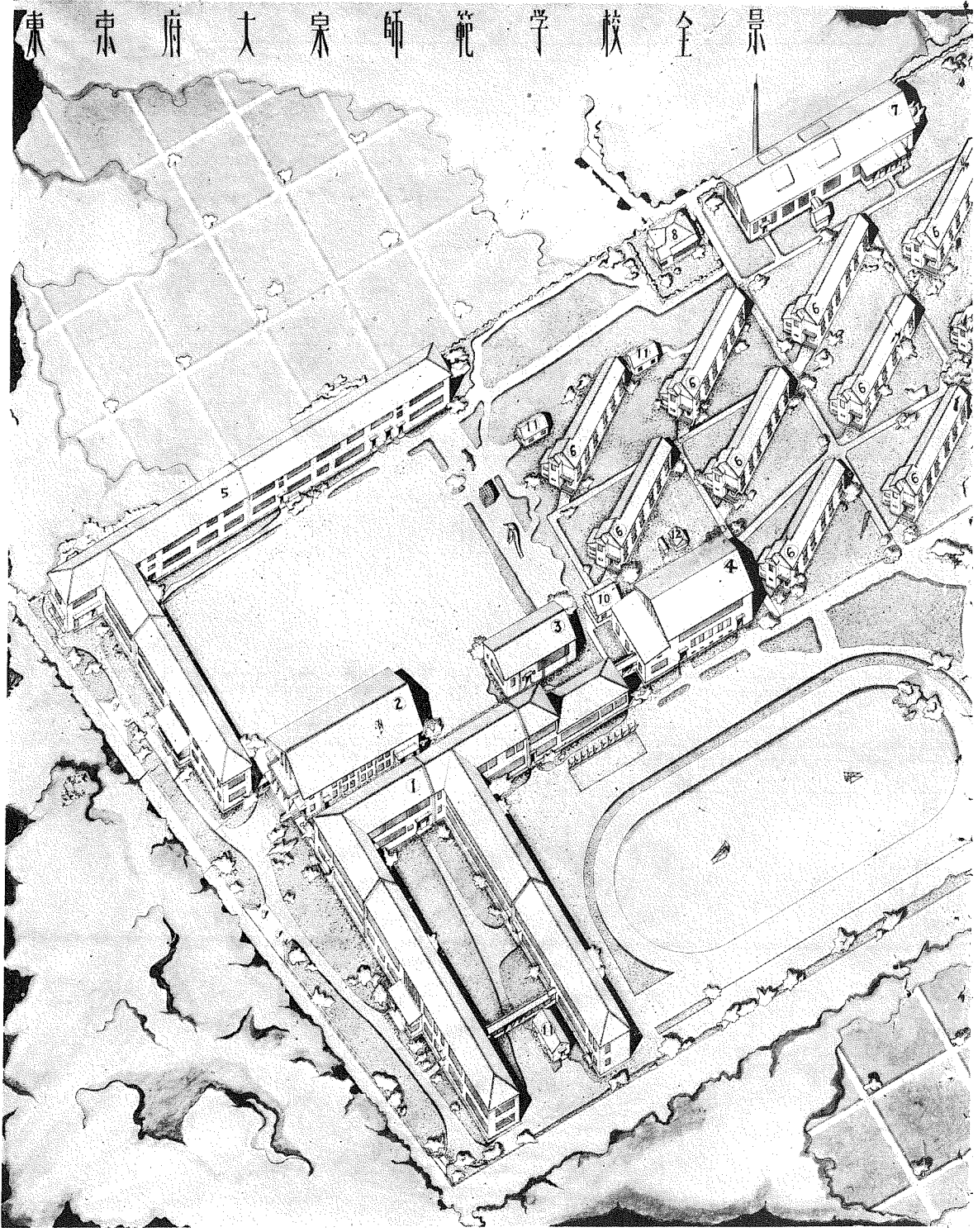


東京府大泉師範学校全景





東京府大泉師範學校

鳥瞰圖說明

- | | | | |
|----|----|-----|--------------------------------|
| 1 | 本 | 校 | 11學級 440名 |
| 2 | 講 | 堂 | 玄關、廣間、控室等約1,200名收容 |
| 3 | 武 | 道場 | 柔道場、師範室、水浴室等 |
| 4 | 體 | 操場 | 梁間九間軸部及小屋組チベル構造とす、
教官室、器具室等 |
| 5 | 附屬 | 小學校 | 14學校 630名 |
| 6 | 寄 | 宿舍 | 1棟40名收容、11棟440名收容 |
| 7 | 食 | 堂 | 昇降口、炊事場、浴室、炊夫室、便所等 |
| 8 | 舍 | 監住宅 | |
| 9 | 病 | 棟 | |
| 10 | 銃 | 器庫 | |
| 11 | 物 | 置室 | |
| 12 | 唧 | 筒室 | |

東京府大泉師範學校工事概要

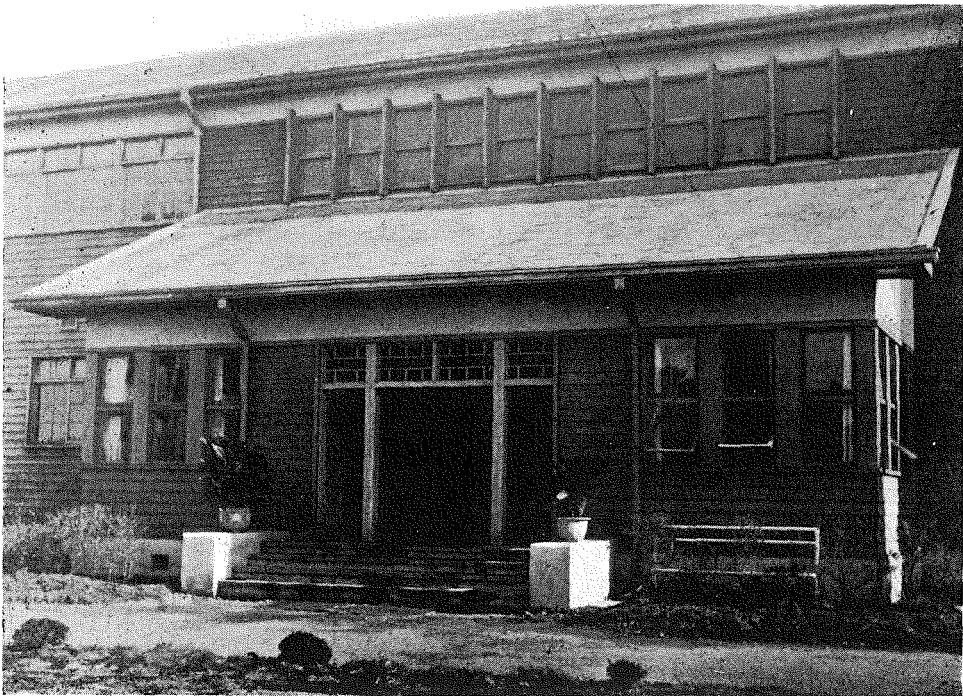
東京府營繕課長 天 羽 馨

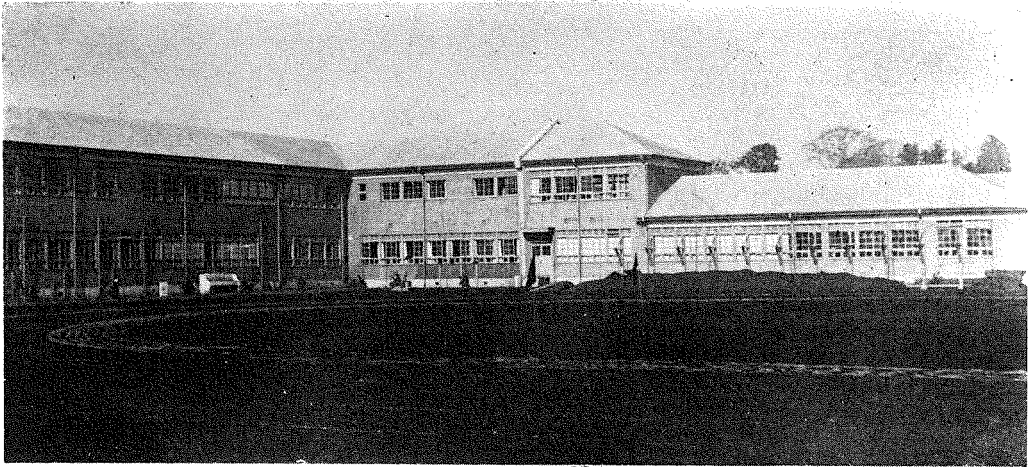
位 置	東京市板橋區東大泉町315番地	
敷 地 面 積	56,198.6m ²	17,000坪
工 程	昭和12年11月4日～昭和14年12月25日	
建 物 總 延 面 積	16,034.4m ²	4,850坪

構造及規模の大要

1 本校々舎延面積	4,840m ²	1,465坪	軒高	8.25m
2 講堂建面積	589m ²	178坪	同	7.40m
3 武道場建面積	238m ²	72坪	同	4.80m
4 體操場建面積	532m ²	161坪	同	8.00m
5 附屬小學校々舎延面積	3,170m ²	958坪	同	8.35m
	(1棟)(11棟總延面積)			
6 寄宿舍延面積	498m ²	1657坪	同	8.04m
	5478m ²			
7 食堂及附屬家建面積	676m ²	204坪	同	5.80m
	(1棟)(3棟總建面積)			
8 舍監住宅建面積	78m ²	235坪	71坪	同 3.90m
9 病棟建面積	75m ²			
10 銃器庫建面積				60m ²
11 物置建面積	125m ²			13m ²
12 唧筒室建面積				
門(大小)	9箇所 其他土留め生垣			

寫真1 校舍玄關





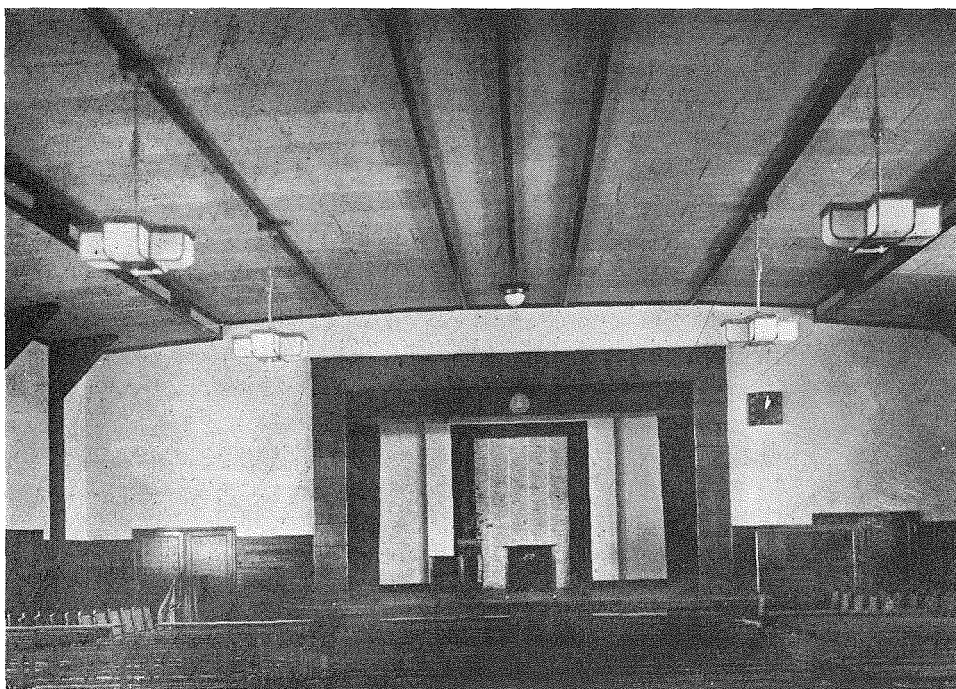
寫眞2 本校々舎

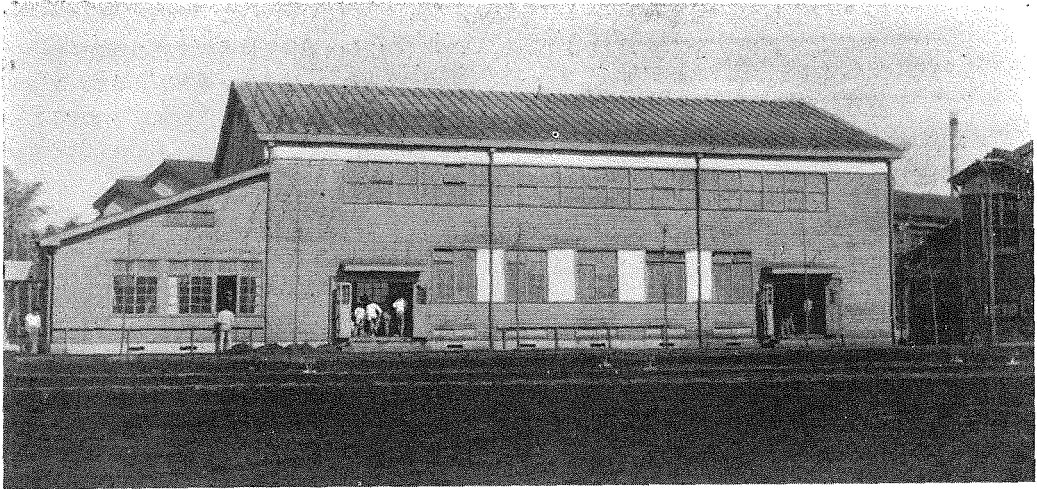
本 校 々 舎	木造二階建、洋小屋、屋根石綿スレート、一文字葺、外部腰人造石洗出し、下見板張りペンキ塗り、軒下小壁モルタル塗り吹付け仕上げ。内部横板張天井打上げ張りペンキ塗り、壁漆喰仕上げとす。
講 堂	木造平家建、洋小屋、屋根厚型スレート葺き、外部腰人造石洗出し、下見板張りペンキ塗り、軒下小壁モルタル塗り吹付け仕上げ、内部横板張りワニス塗り、天井テツクス張り、壁漆喰塗カセイン塗り仕上げとす。
武 道 場	木造平家建、洋小屋、屋根厚型スレート葺き、床下スプリング付、外部腰モルタル塗り、下見板張りペンキ塗り仕上げ、軒下小壁モルタル塗り刷毛引き仕上げ、内部腰横板張り、天井ベニヤ板張りオイルステイン塗り、壁漆喰塗り仕上げとす。
體 操 場	木造平家建、軸部及小屋組デベル構造化粧、屋根鐵板瓦棒葺きペンキ塗り仕上げ、外部腰人造石洗出し、下見板張りペンキ塗り、軒下小壁モルタル塗り吹付け仕上げ、内部腰横板張ペンキ塗り、壁漆喰塗りの仕上げとす、體操器具設備す。
附 屬 小 學 校 々 舎	木造二階建、洋小屋、屋根日本瓦葺、外部腰モルタル塗り、下見板張り、生澁塗り、軒下小壁モルタル塗り、内部腰横板張り、ペンキ塗り、天井ベニヤ板張りカセイン塗り、壁漆喰塗り仕上げとす。
寄 宿 舎	木造二階建、和小屋、屋根日本瓦葺き、外部腰モルタル塗り、下見板張り生澁塗り、軒下小壁モルタル塗り、内部幅木付、天井タイガーボード張り水性塗料塗り、壁漆喰塗り仕上げとす。
食 堂	木造平家建、洋小屋、屋根石綿スレート菱型葺き、外部腰モルタル塗り、下見板張り生澁塗り、軒下小壁モルタル塗り、内部腰天井ベニヤ板張り壁漆喰塗り仕上げとす。
舎 監 住 宅	木造平家建、屋根日本瓦葺き鐵板及石綿スレート葺き、外部押縁下見板張り生澁張り仕上げとす。
病 棟	木造平家建、屋根日本瓦葺き、外部下見板張り生澁塗り、内部腰羽目板張り天井タイガーボード水性塗料塗り、壁漆喰塗り仕上げとす。



寫眞3 講堂玄關

寫眞4 講堂內部





寫眞5 屋内體操場

銃	器	庫	木造平家建、屋根厚型スレート葺き、外部モルタル塗り吹付け仕上げ、内部羽目板張り、天井ベニヤ板張り、銃架オイルステイン塗り仕上げとす
物		置	木造平家建、屋根厚型スレート葺き、外部下見板張り生澁塗り仕上げとす
唧	筒	室	木造平家建、屋根鐵板葺きペンキ塗り、外部羽目板張り生澁塗り仕上。
門			混凝土造リシン仕上げ木造生澁塗り仕上とす。
本	校	運	トラック一周、250m、直線走路120m其他芝張り、體操器具設備す。
附	屬	小	石灰石粉抹敷均し、其他地均し、體操器具設備す。
電	氣	設	本校は自家用電氣工作物施設にして、一階電氣室に高壓受電をなす。
給	水	設	鑿泉深井戸揚水唧筒を据ゑ付け、沈砂槽及壓力水槽を経て各所洗面器流し、水洗便器等に給水す。

設 計 監 督 東京府總務部營繕課 建築工事請負人 株式會社 安藤組

寫眞6 寄 宿 舎

