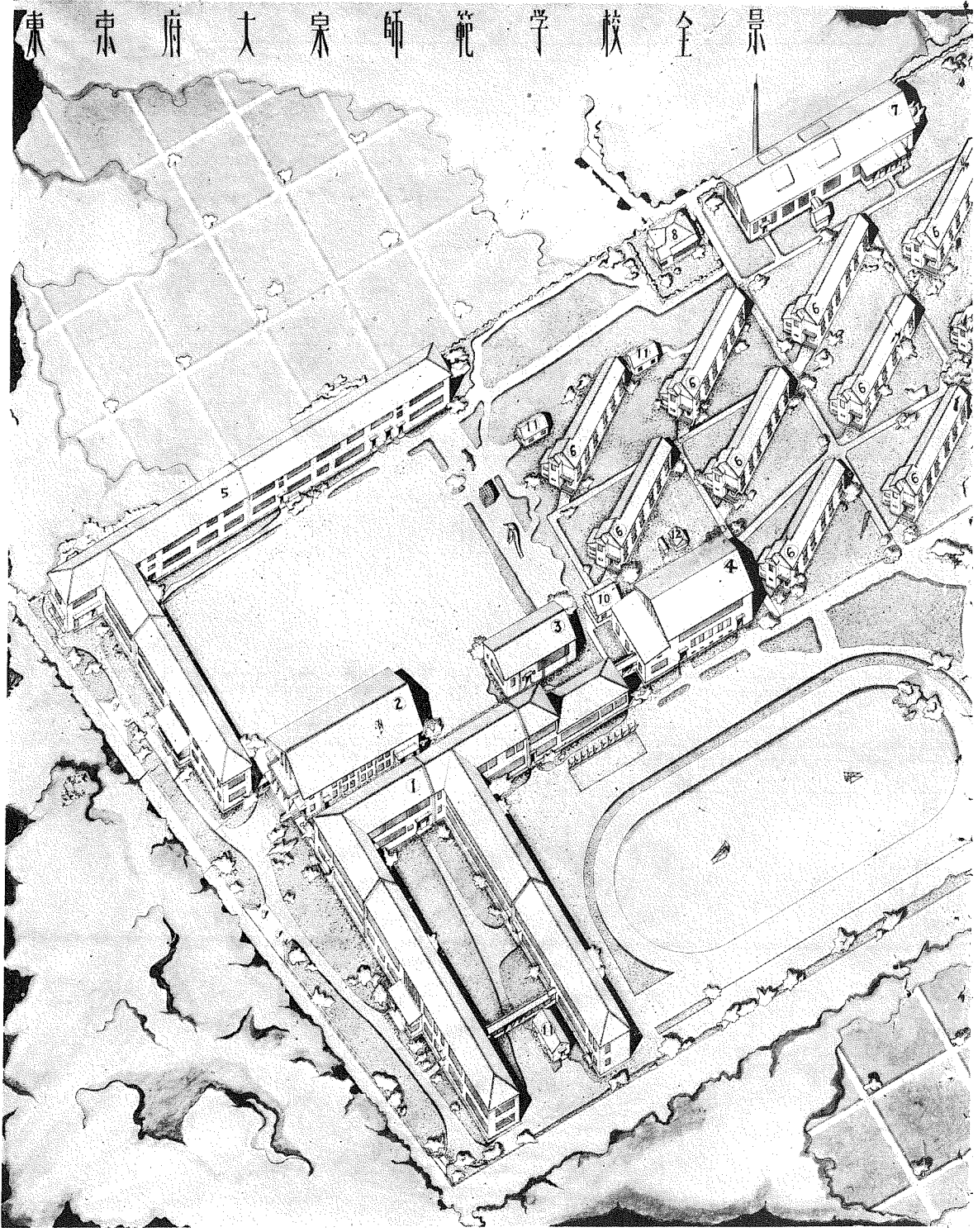


# 東京府大泉師範学校全景





## 東京府大泉師範學校

### 鳥瞰圖說明

- |    |    |     |                                |
|----|----|-----|--------------------------------|
| 1  | 本  | 校   | 11學級 440名                      |
| 2  | 講  | 堂   | 玄關、廣間、控室等約1,200名收容             |
| 3  | 武  | 道場  | 柔道場、師範室、水浴室等                   |
| 4  | 體  | 操場  | 梁間九間軸部及小屋組チベル構造とす、<br>教官室、器具室等 |
| 5  | 附屬 | 小學校 | 14學校 630名                      |
| 6  | 寄  | 宿舎  | 1棟40名收容、11棟440名收容              |
| 7  | 食  | 堂   | 昇降口、炊事場、浴室、炊夫室、便所等             |
| 8  | 舍  | 監住宅 |                                |
| 9  | 病  | 棟   |                                |
| 10 | 銃  | 器庫  |                                |
| 11 | 物  | 置   |                                |
| 12 | 唧  | 筒室  |                                |

# 東京府大泉師範學校工事概要

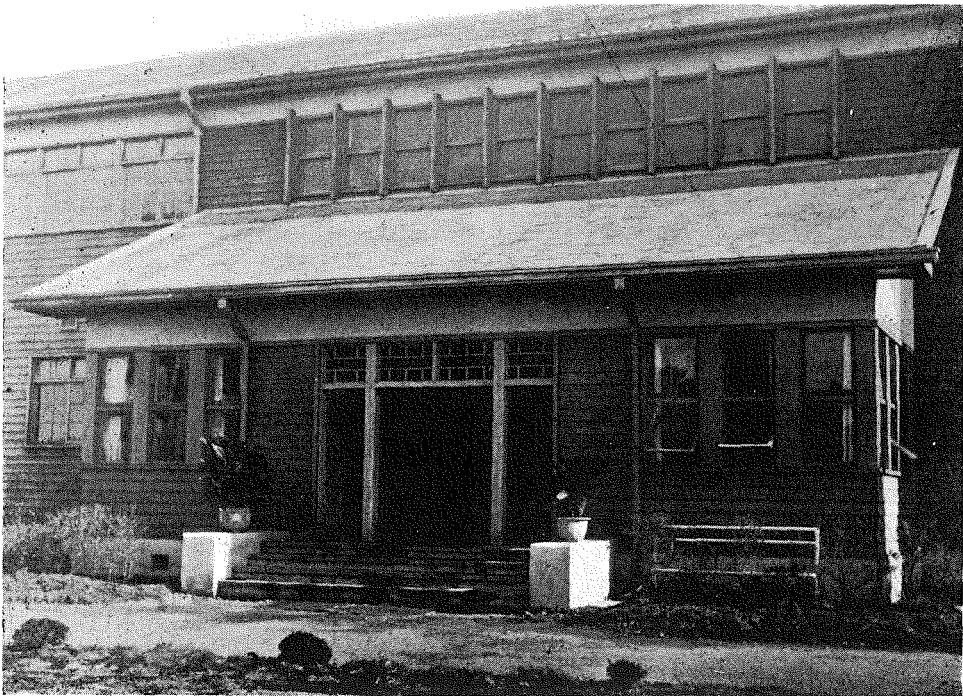
東京府營繕課長 天 羽 馨

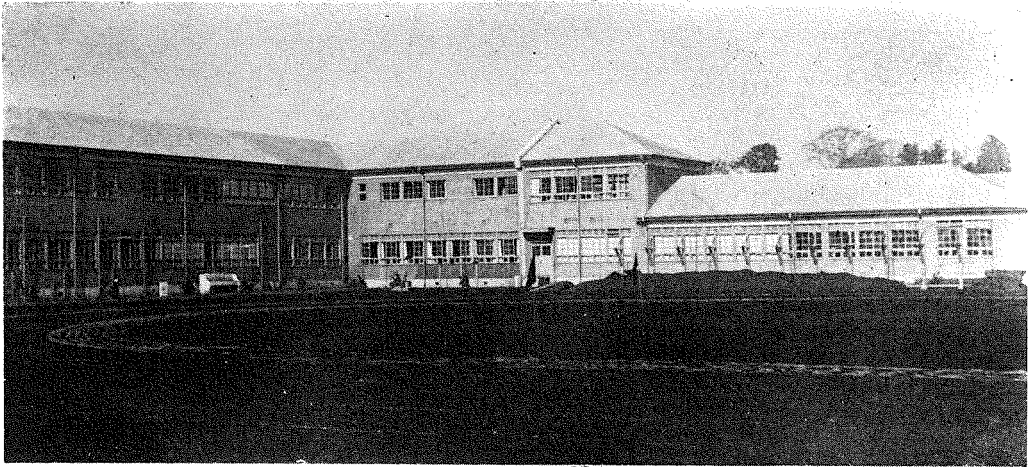
位 置	東京市板橋區東大泉町315番地	
敷 地 面 積	56,198.6m <sup>2</sup>	17,000坪
工 程	昭和12年11月4日～昭和14年12月25日	
建 物 總 延 面 積	16,034.4m <sup>2</sup>	4,850坪

## 構造及規模の大要

1 本校々舎延面積	4,840m <sup>2</sup>	1,465坪	軒高	8.25m
2 講堂建面積	589m <sup>2</sup>	178坪	同	7.40m
3 武道場建面積	238m <sup>2</sup>	72坪	同	4.80m
4 體操場建面積	532m <sup>2</sup>	161坪	同	8.00m
5 附屬小學校々舎延面積	3,170m <sup>2</sup>	958坪	同	8.35m
	(1棟)(11棟總延面積)			
6 寄宿舍延面積	498m <sup>2</sup>	1657坪	同	8.04m
	5478m <sup>2</sup>			
7 食堂及附屬家建面積	676m <sup>2</sup>	204坪	同	5.80m
	(1棟)(3棟總建面積)			
8 舍監住宅建面積	78m <sup>2</sup>	235坪	71坪	同 3.90m
9 病棟建面積	75m <sup>2</sup>			
10 銃器庫建面積				60m <sup>2</sup>
11 物置建面積	125m <sup>2</sup>			13m <sup>2</sup>
12 唧筒室建面積				
門(大小)	9箇所 其他土留め生垣			

寫真1 校舍玄關





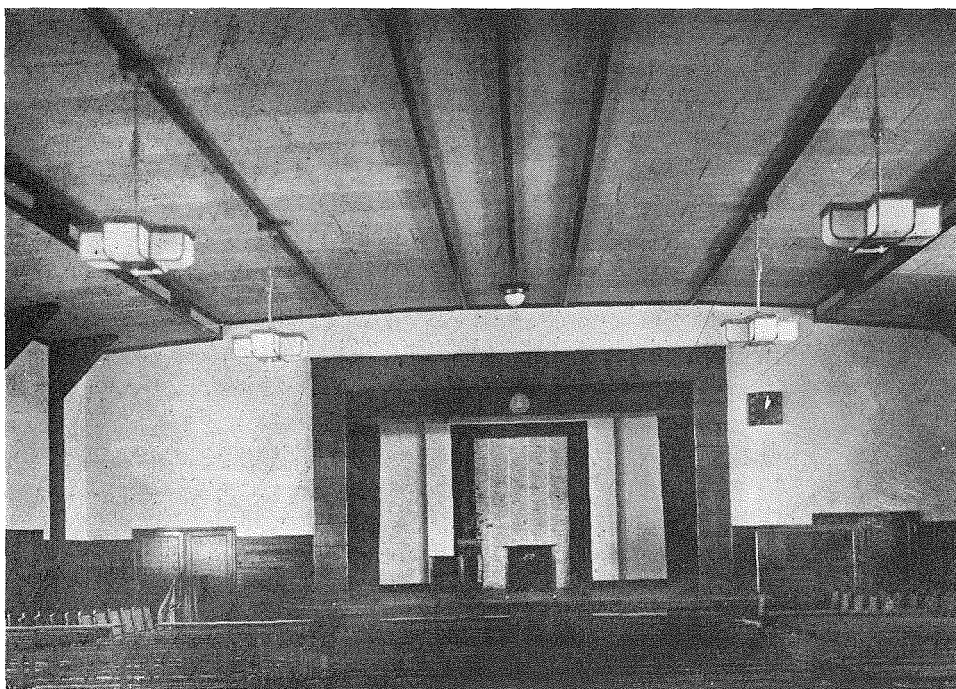
寫眞2 本校々舎

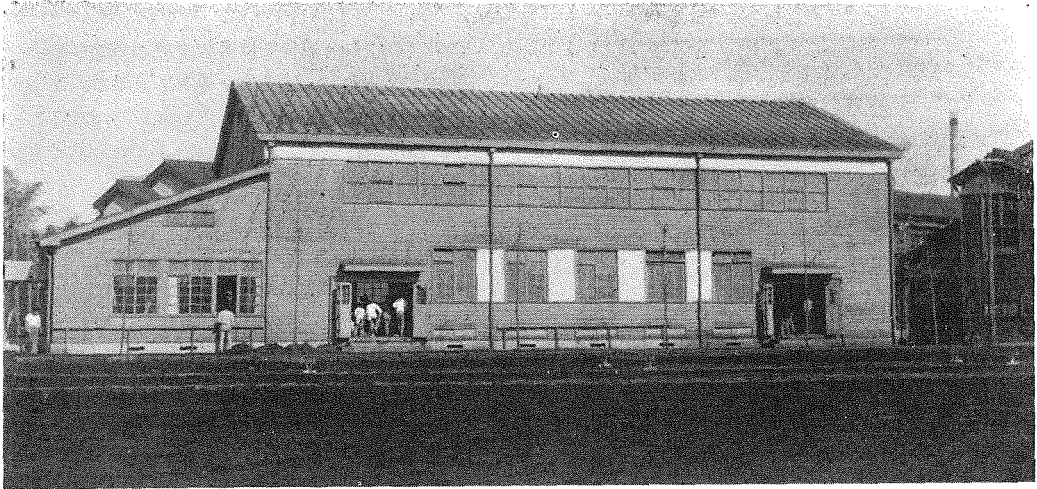
本 校 々 舎	木造二階建、洋小屋、屋根石綿スレート、一文字葺、外部腰人造石洗出し、下見板張りペンキ塗り、軒下小壁モルタル塗り吹付け仕上げ。内部横板張天井打上げ張りペンキ塗り、壁漆喰仕上げとす。
講 堂	木造平家建、洋小屋、屋根厚型スレート葺き、外部腰人造石洗出し、下見板張りペンキ塗り、軒下小壁モルタル塗り吹付け仕上げ、内部横板張りワニス塗り、天井テツクス張り、壁漆喰塗カセイン塗り仕上げとす。
武 道 場	木造平家建、洋小屋、屋根厚型スレート葺き、床下スプリング付、外部腰モルタル塗り、下見板張りペンキ塗り仕上げ、軒下小壁モルタル塗り刷毛引き仕上げ、内部腰横板張り、天井ベニヤ板張りオイルステイン塗り、壁漆喰塗り仕上げとす。
體 操 場	木造平家建、軸部及小屋組デベル構造化粧、屋根鐵板瓦棒葺きペンキ塗り仕上げ、外部腰人造石洗出し、下見板張りペンキ塗り、軒下小壁モルタル塗り吹付け仕上げ、内部腰横板張ペンキ塗り、壁漆喰塗りの仕上げとし、體操器具設備す。
附 屬 小 學 校 々 舎	木造二階建、洋小屋、屋根日本瓦葺、外部腰モルタル塗り、下見板張り、生澁塗り、軒下小壁モルタル塗り、内部腰横板張り、ペンキ塗り、天井ベニヤ板張りカセイン塗り、壁漆喰塗り仕上げとす。
寄 宿 舎	木造二階建、和小屋、屋根日本瓦葺き、外部腰モルタル塗り、下見板張り生澁塗り、軒下小壁モルタル塗り、内部幅木付、天井タイガーボード張り水性塗料塗り、壁漆喰塗り仕上げとす。
食 堂	木造平家建、洋小屋、屋根石綿スレート菱型葺き、外部腰モルタル塗り、下見板張り生澁塗り、軒下小壁モルタル塗り、内部腰天井ベニヤ板張り壁漆喰塗り仕上げとす。
舎 監 住 宅	木造平家建、屋根日本瓦葺き鐵板及石綿スレート葺き、外部押縁下見板張り生澁張り仕上げとす。
病 棟	木造平家建、屋根日本瓦葺き、外部下見板張り生澁塗り、内部腰羽目板張り天井タイガーボード水性塗料塗り、壁漆喰塗り仕上げとす。



寫眞3 講堂玄關

寫眞4 講堂內部





寫眞5 屋内體操場

銃	器	庫	木造平家建、屋根厚型スレート葺き、外部モルタル塗り吹付け仕上げ、内部羽目板張り、天井ベニヤ板張り、銃架オイルステイン塗り仕上げとす
物		置	木造平家建、屋根厚型スレート葺き、外部下見板張り生澁塗り仕上げとす
唧	筒	室	木造平家建、屋根鐵板葺きペンキ塗り、外部羽目板張り生澁塗り仕上。
門			混凝土造リシン仕上げ木造生澁塗り仕上とす。
本	校	運	トラック一周、250m、直線走路120m其他芝張り、體操器具設備す。
附	屬	小	石灰石粉抹敷均し、其他地均し、體操器具設備す。
電	氣	設	本校は自家用電氣工作物施設にして、一階電氣室に高壓受電をなす。
給	水	設	鑿泉深井戸揚水唧筒を据ゑ付け、沈砂槽及壓力水槽を経て各所洗面器流し、水洗便器等に給水す。

設 計 監 督 東京府總務部營繕課 建築工事請負人 株式會社 安藤組

寫眞6 寄 宿 舎

