

寫眞1 一條大橋工事中

一條大橋

札幌市土木課長 神保金衛

位置 札幌市東部を南北に貫流する豊平川に架設し、市道南一條線、市道白石二號線を連絡する位置。

等級 三等橋

型式 徑間 178米 支間 17米 9連
12.5米 2連

定着桁 桁長 26米 5連

吊桁 桁長 8米 6連

有効幅員 9米 車道 6米
歩道 1.5米兩側

軀體 突桁式丁型桁鐵筋混凝土
混凝土 764.08立米
鐵筋 93,214.74疋

欄干 瓦斯管格子型

鋪裝 細粒式アスファルト混凝土厚四種

照明 親柱四基中柱四基 16燈

橋臺 重力式玉石混凝土
混凝土 84.08立方米
鐵筋 183.8 疋

擁壁 L型鐵筋混凝土
混凝土 21.85立米
鐵筋 719.3 疋

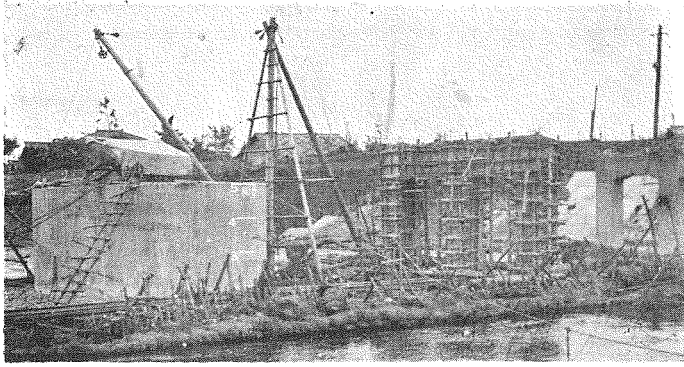
橋脚 框門式鐵筋混凝土 高5米 10基
混凝土 2,383.7立米
鐵筋 28,084.4疋
基礎無鐵筋混凝土 井筒高5米

總工費 金233,112圓也

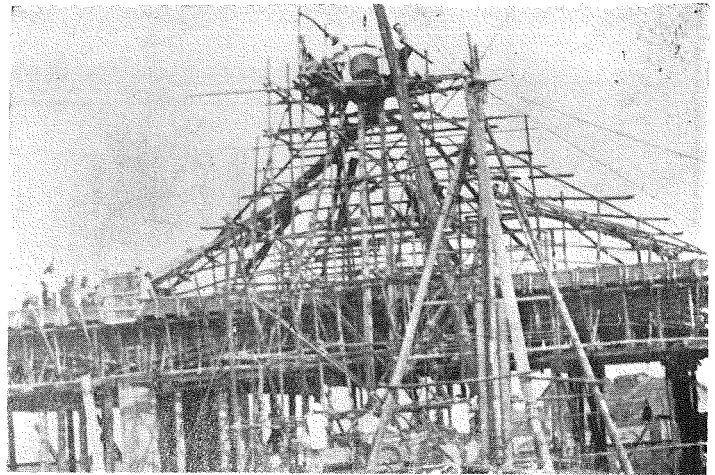
内課 金167,463.90錢 架設費 請負工事
金 30,427.69錢 セメント5,879.3樽公給品
金 29,328.41錢 鐵筋 122,201.84疋公給品

期間 着手 昭和14年1月

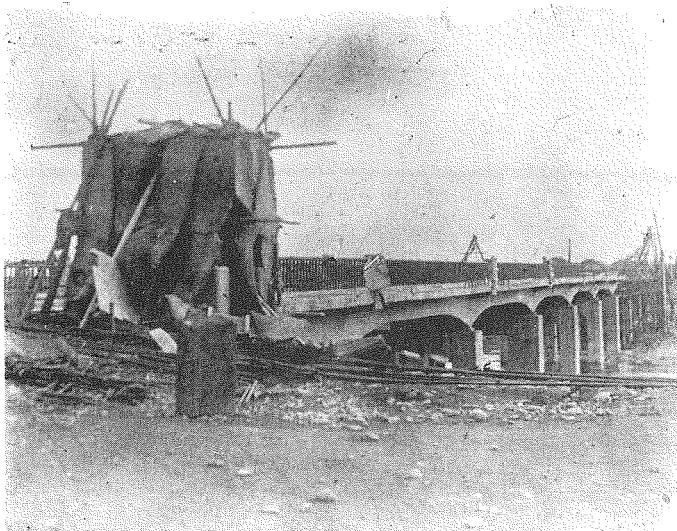
竣功 昭和14年12月



寫真 2 一條大橋、框門式鐵
筋混凝土橋脚基礎無鐵筋混
凝土井筒、工事中。



寫真 3 一條大橋、突桁式丁
型桁鐵筋混凝土定着桁長26
米、工事中。



寫真 4 一條大橋、
徑間 178米 幅員 9米
支間 17米 9連
12.5米 2連
突桁式丁型桁鐵筋混凝土、
工事中。