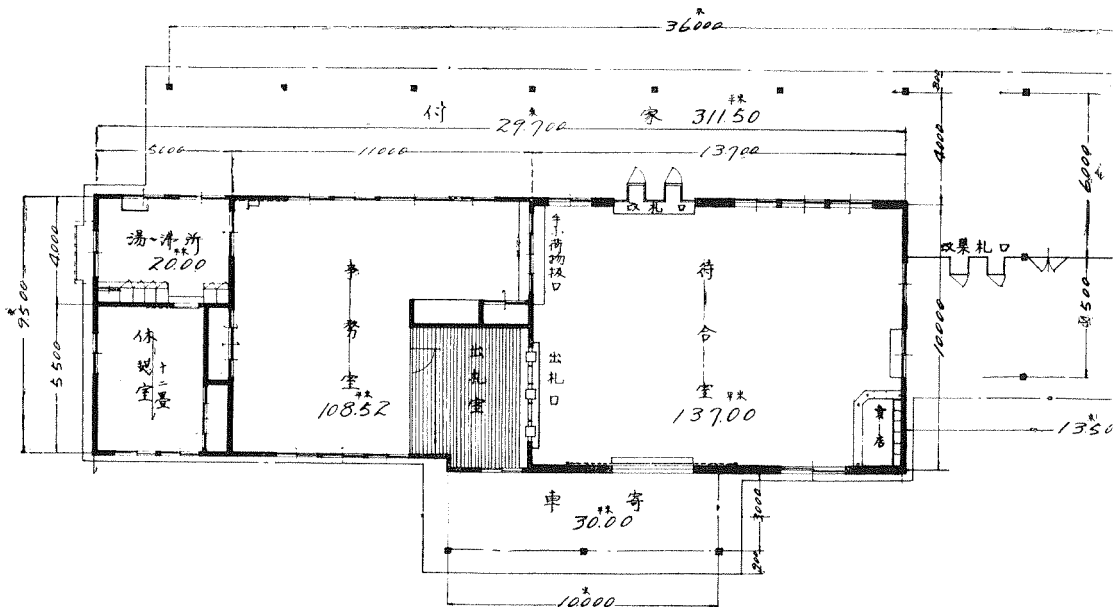


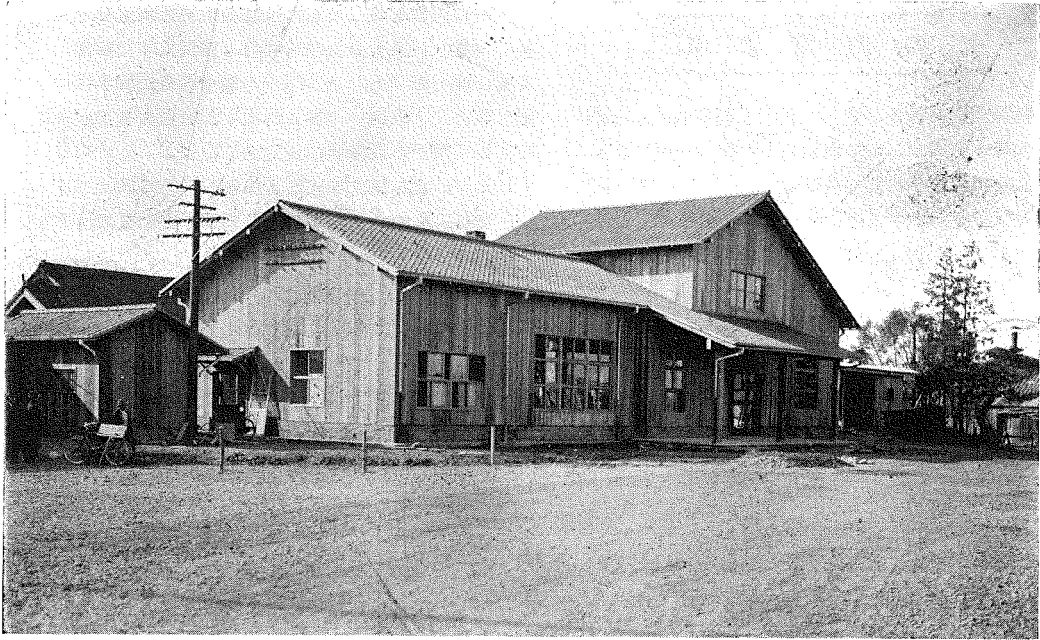
掛川停車場本屋其他工事概要

鐵道省熱海工事事務所長 星 野 茂 樹

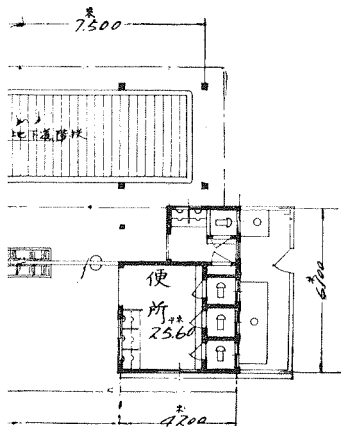
- 位 置 東海道線掛川驛
(二俣線連絡設備工事の一部として
改築せるもの)
- 建物面積 本 屋 290.5平米
車 寄 30.0
付 家 311.5
便 所 25.6
- 構 造 木造平家建日本瓦葺(付家、便所は
波形スレート葺)
- 外部仕上 杉板厚24耗巾約240 耗堅羽目合決り
張り舟釘打ち
オイル・ステイン仕上
腰焼過煉瓦イギリス積
化粧母屋、化粧種、端白ペイント塗り
- 内部仕上 床 混凝土叩きモルタル仕上、玄
關入口及改札口花崗岩張り

掛川停車場平面圖





掛川停車場全景



- 出札室 ブナ椽用板張りフロア
ーオイル塗り
- 腰 待合室 檜ベニヤ板合決り張り
木捻止め、オイル・ステイン
ラック仕上
- 事務室 杉板椽甲板張りオイル
ステイン仕上
- 巾木 待合室、事務室共人造石研出
し仕上
- 壁 待合室、事務室及便所木摺打
漆喰下地真綿壁仕上
- 天井 待合室、事務室共テックス張
り木捻止め水性ペイント吹付
待合室のみ猿頬付

設 計 鐵道省熱海工事事務所
施 工 渡 邊 房 吉