

主要建築材料價格並指數表

建築業協會調查

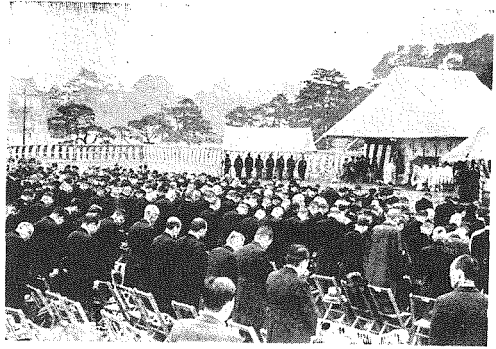
品名		單位		價格		指數		備註		品名		單位		價格		指數		備註		品名		單位		價格		指數		備註		品名		單位		價格		指數		備註		品名		單位		價格		指數		備註	
職工勞銀並指數表 (東京方面)																																																	
昭和十四年六月二十日調																																																	
(東京方面)																																																	
昭和十四年九月二十日調																																																	

品名		單位		價格		指數		備註		品名		單位		價格		指數		備註		品名		單位		價格		指數		備註		品名		單位		價格		指數		備註	
職工勞銀並指數表 (大阪方面)																																							
昭和十四年六月二十日調																																							
(大阪方面)																																							
昭和十四年九月二十日調																																							

宮城外苑整備事業の起工 東京市の紀元2600年記念事業たる宮城外苑整備事業の起工式は11月14日午前九時、冷雨そそ降る二重橋前の親臨豪傑定地廣場で舉行された。

松平宮相、白根宮内次官、其他軍部、府市關係者千餘名、式は嚴肅に執行された、頼母木市長は歛入れ行事後「關係者一同は身を清め、心を正して紛骨碎身此光輝ある事業の目的達成に萬遺漏なきを期し後世子孫に傳ふるに足る聖域の實現を圖り度いと存じます」と式辭に重大決意を示した。

斯くて15日午前9時半から市民各層を網羅する肇國奉公隊の奉仕作業が開始された。



(217頁より續く)

吹込 總間數 442.0間
 一日平均 $\frac{442}{40} = 11.05$ 間
 吹込ニ要セシ砂ノ量 37.54立坪
 " セメント "(概) 360.00タル
 平均間口吹込才數 $\frac{37.54 \times 216}{442} = 18.4$ 才
 平均一回ノ吹込才數 $\frac{37.54 \times 216}{5 \times 516} = 1.47$ 才

隧道は凡て天場ばかりで12尺の間隔に徑2吋の孔を穿ち置き、それにホースの先のノヅルを堅く箆め込み注入を施した。

其の結果卷立コンクリートより透水が止まり、思はざる箇所からモルタルが噴出した點から見て、相當卷立裏部にモルタルが充填した事と思ふ。

此の表で見ると、1日最小數回は35回などの例を示して居る、之れは壓縮機の故障の爲

めであつた。

又注入した部分は442間の間で注入されたセメントの量は約2,000袋を使用された。

又一つの孔に注入された最大回数は70回で注入されたセメントは其の數23袋に及んだのもあつた。

僅か400間ばかりの長さに於て注入されたセメントの量は約2,000袋であるから、もつと斷面が大きく且つ長い壓力隧道であつたならば、著しい「セメント」の量が使用されなければならない。

今珪酸白土が之の四割混合したとし、何千間と云ふ長い區間に注入されるものとしたならば、著しきセメントの節約となり、従つて夥しき工事費を減額し、反つて其效果の顯著なるものが見出されよう。(次號へ續く)

土木工事畫報 第十五卷 第十二號		定價金七拾錢 (稅二錢)	毎月一回一日發行 一ヶ年十二冊發行
普通購讀料	昭和十四年十一月廿六日印刷納本 昭和十四年十二月一日發行	關西支局	
壹部 七十錢 稅二錢 參ヶ月 貳圓 稅同 共 六ヶ月 四圓 同 一ヶ年 八圓 同 外國一部 八十六錢 稅 共	編輯兼印刷發行人 岡崎保吉 東京市豐島區長崎仲町二丁目三六二九	大 阪市住吉區帝塚山東四ノ二八	
注文は總て前金、送金は必ず振替貯金にて、東京七〇貳六五番宛拂込の事但し、六ヶ月以上の申込は御希望により集金郵便を差出します。	印刷所 共同印刷株式會社 東京市小石川區久堅町百八番地	工事畫報社支局 電話任吉3590(呼)	
	發行所 工事畫報社 東京市麴町區丸ノ内三丁目六	大賣捌所	
	電話 九ノ内二六三三番 振替 東京七〇貳六五番	東京堂・東海堂 大東館・北隆館	

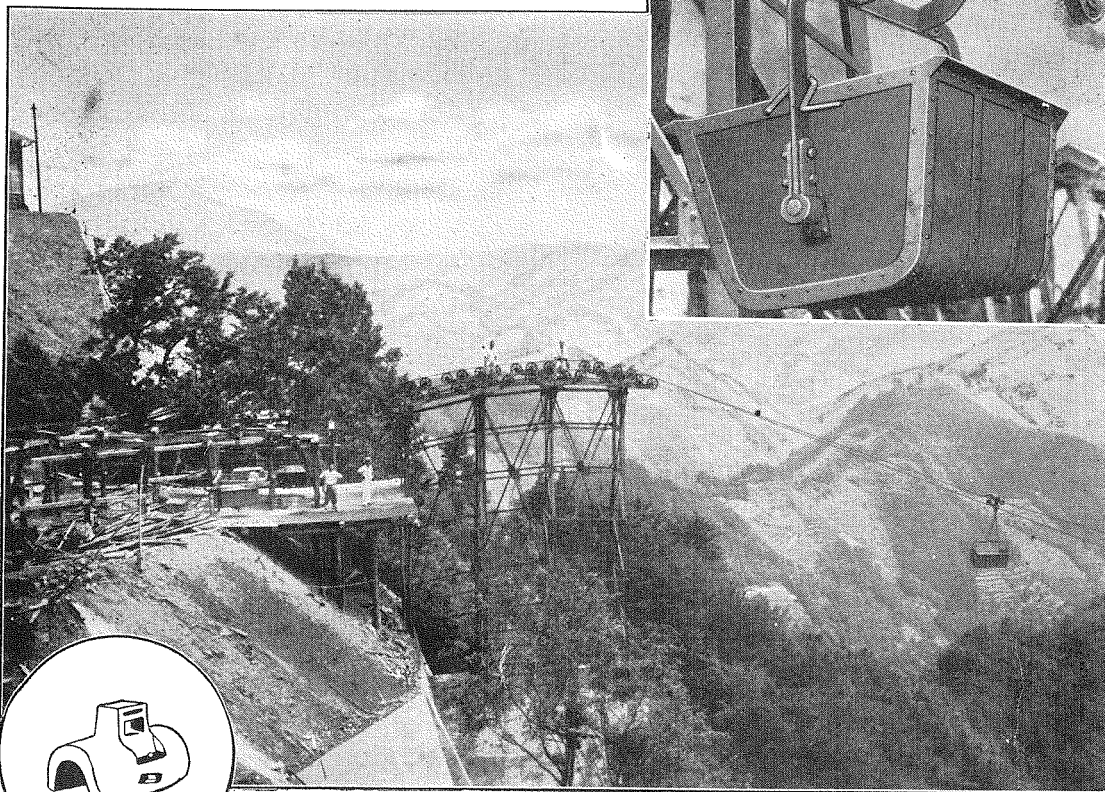
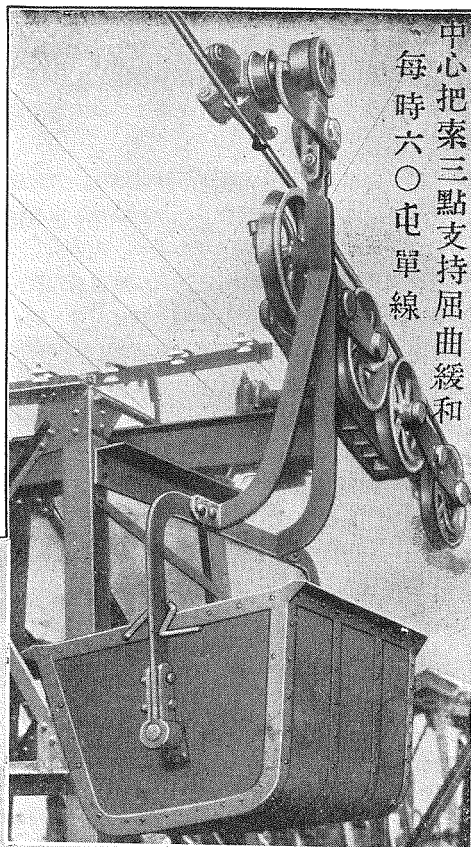
專 賣 特 許

土 持 式 索 道

【カ タ ロ グ 贈 呈】

四 國 ・ 宇 和 島 索 道

中心把索三點支持屈曲緩和
、 每時六〇屯單線



滑ヲ又改良鐵鞍。

東 京 索 道 株 式 會 社

東京市蒲田區古市町二九二・電話蒲田4488・5029番

特 許

マルチペデスタル・パイル

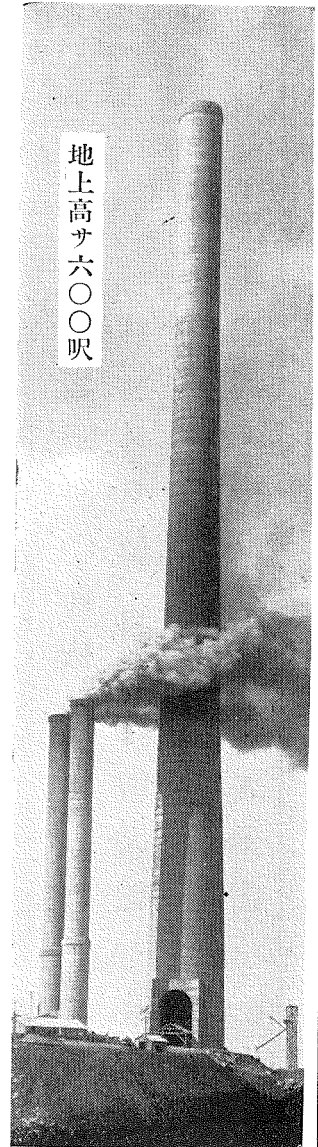
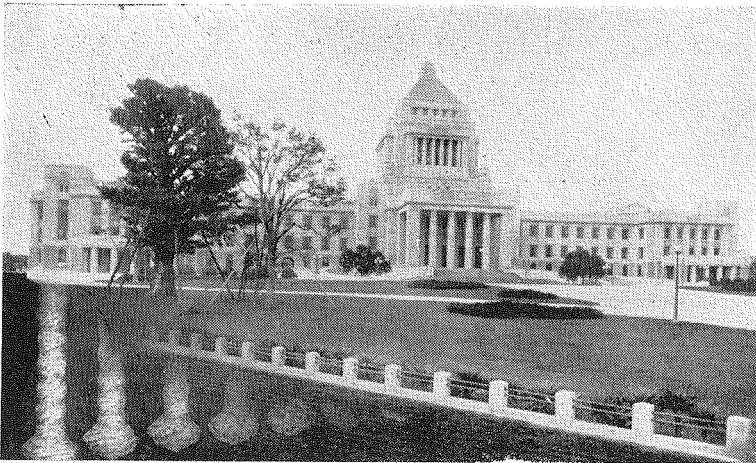
ウェバー・システム・チムニ

營業科目

特許各種基礎工事
特許ウェバー式鉄筋コンクリート煙突工事
鉄筋コンクリート一般工事
地質調査工事
パーベンダー・パーカッター・コンクリートミクサー販賣

目下築造中ノ大煙突(四日市市某所)
地上高サ 六百五十呎
基礎・マルチペデスタル杭長百尺、
數百本

地上高サ六〇〇呎



東洋コンプレッソル株式會社

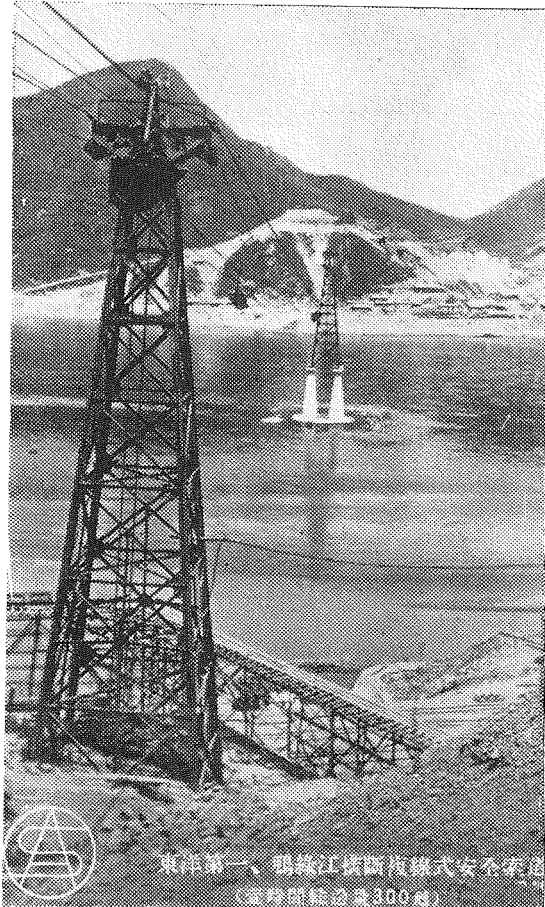
東京市麴町區丸ノ内二ノ一四
電話丸ノ内(23)一一四七番・一一四八番・一一四九番
出張所 大阪・門司・臺北・大連・滿洲國奉天

特許安全架空索道

東洋第一・鴨綠江横斷複線式安全索道
(一時間輸送料 300吨)

種 目
單線式、複線式、交走式索道
各種旅客索道、自動排雪裝置
其他索道付帶機械及設備一式
各種旅客索道、自動排雪裝置
各種旅客索道、自動排雪裝置

以上各特許品
日本帝國特許33件
滿洲國特許4件



業 績
最大索道每時三百吨輸送最長索道六十料
約四千料、旅客索道五ヶ所架設せり
貨物索道四百廿餘ヶ所、此總長
弊社は 大正四年創立以來

供給地
日本内地、朝鮮
臺灣、滿洲國、支那
蘇聯、北樺太
馬來、南洋パラオ等々

大阪市東區今橋二丁目(信銀ビル) 電話北濱 1596 3857

安全索道株式會社

東京出張所 東京市日本橋區室町三井物産鑛山課氣付
朝鮮出張所 京城府黃金町三井物産機械課氣付
臺灣出張所 臺北市表町三井物産機械課氣付

代理店 三井物産株式會社 本支店

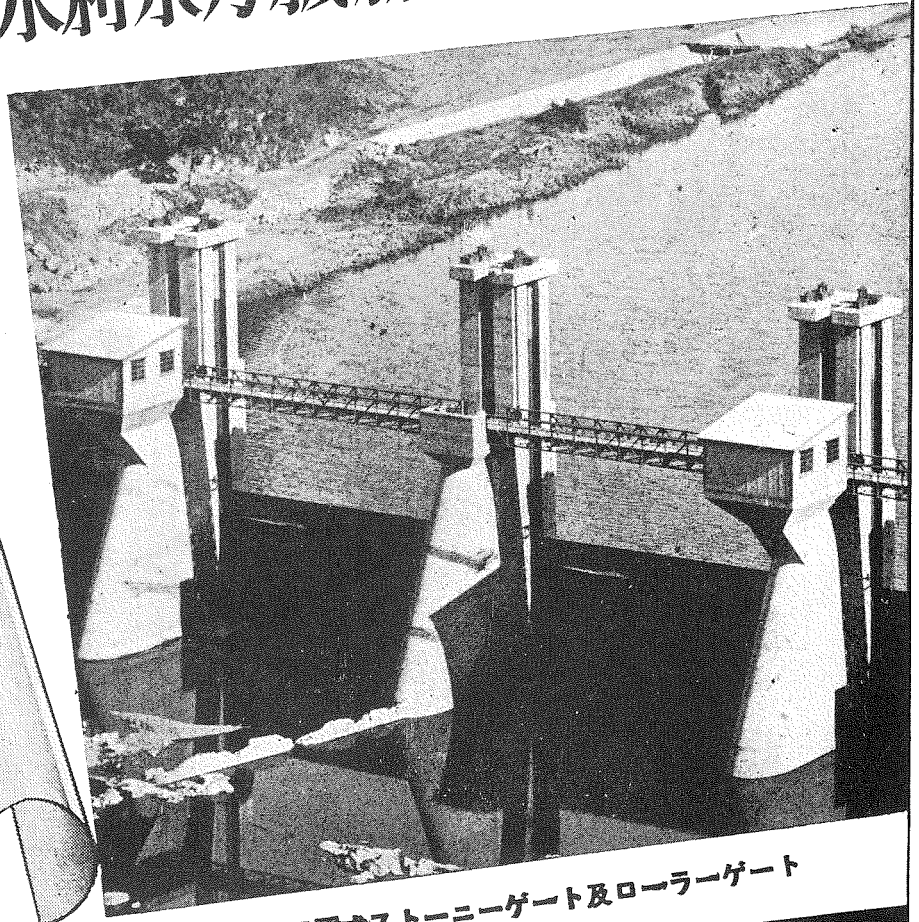
見 積
迅 速

安全索道の型錄及文獻
御申込次第贈呈可仕候

値 段
勉 強

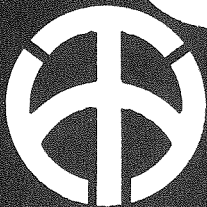
田原の水門

水利水力機械 設計製作



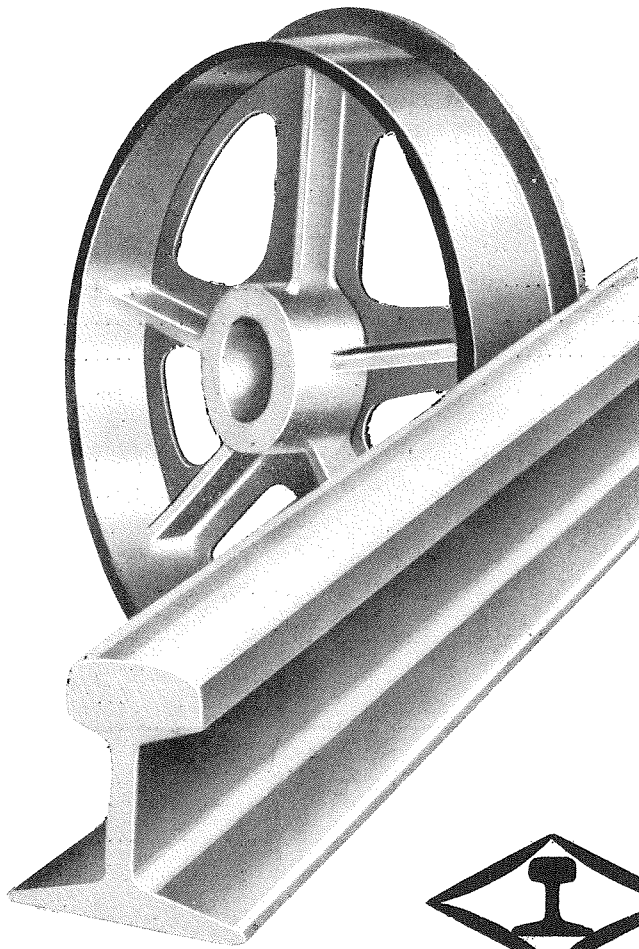
特許田原式ストーンゲート及ローラーゲート

東京・亀戸

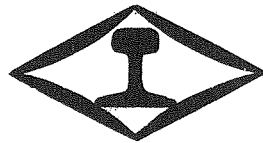


田原製作所

電話墨田(74) 0026・3416・5109番



各種
レール許チルド車輪
 客車・貨車・蒸氣機關車・ガソリン機關車
 轉 轍 器・轍 叉・轉 車 臺
 其他鐵道並土木用諸機械一式

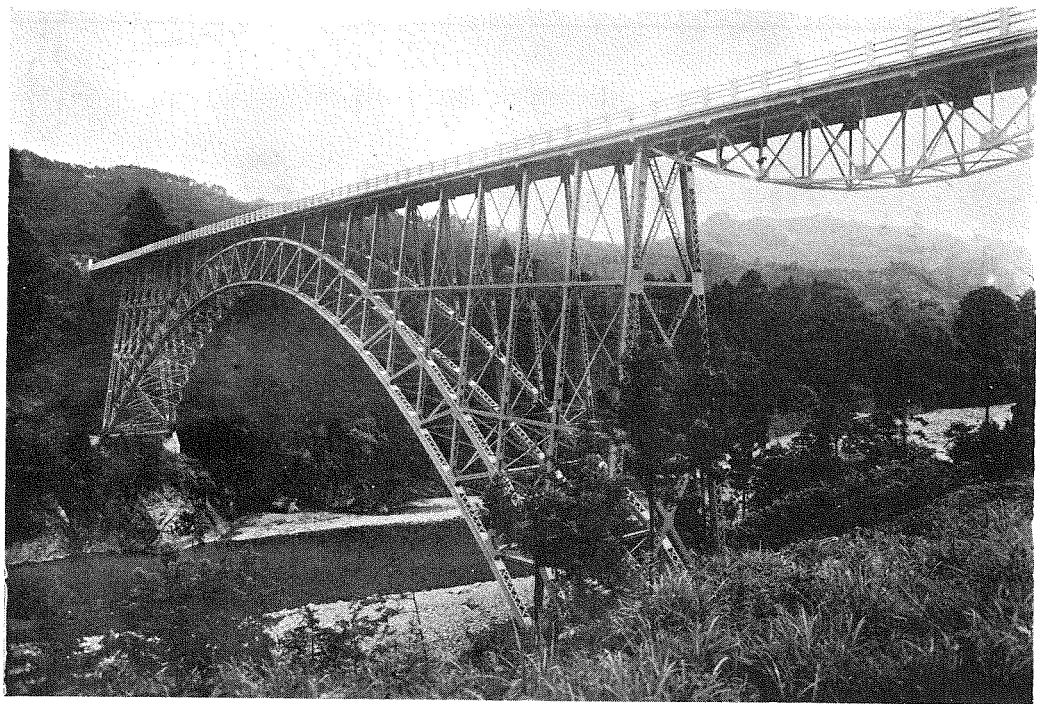


株式會社 岩崎レール商會

營業所 東 京 市 京 橋 區 築 地 四 丁 目
 電 話 京 橋 (56) 1146—1149 ・ 振 替 東 京 29994 番

月島工場 東 京 市 京 橋 區 月 島 東 河 岸 通 十 丁 目

川口工場 埼 玉 縣 川 口 市



弊社製作ニ係ル奥多摩橋

營業
課目

鐵骨・橋梁・鐵塔製作
 水力鐵管・水門・捲揚機製作
 瓦斯槽・水槽・油槽製作
 起重機・輸送機・索道製作
 土木建築請負

株式會社 **宮地鐵工所**

取締役社長 宮地榮治郎

本社及工場	東京市城東區南砂町九丁目二四七〇番地 電話本所(73)代表九八〇六番(4)
第二工場	東京市城東區南砂町四丁目六二五番地 電話本所(73)五三三三・九七七六番
名古屋出張所	名古屋市西區本重町一ノ二〇三番地 電話本局四一三三番
大阪出張所	大阪市空堀通三ノ三〇二番地 電話東七一九二番
京城出張所	京城府漢江通一五番地 電話龍山一一四一番

河川工事用

川崎の鐵線籠

製品は確實・検査は簡單

取扱は便利・工事は早く出来る



〔月報・カタログ謹呈〕

川崎式鐵線蛇籠法覆工

東京市芝區田町二丁目十八番地

川崎鐵網工場

電話 三田(45) 0145~8(4)圈

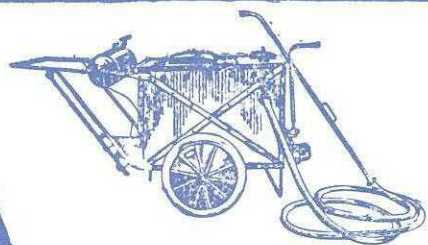
支店及工場 大阪・京城 出張所 札幌・福岡

奉天市鐵西區興工街三段六號

滿洲川崎鐵網株式會社

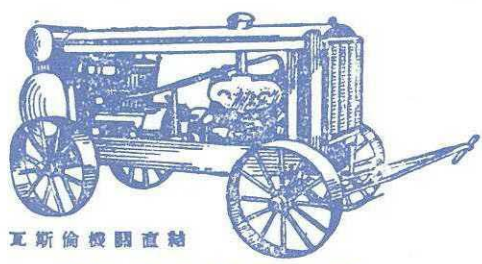
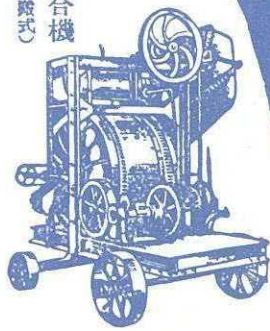
電話 6274・4805・6347

田中 の土 鑛 機械

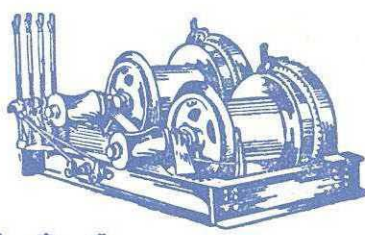


田中式
アスファルト・タール
撒布機

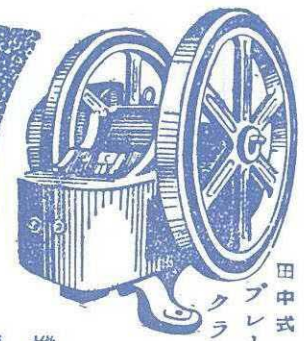
田中式
混凝土混合機
B型(可搬式)



瓦斯倫機關直結
可搬式空氣壓縮機

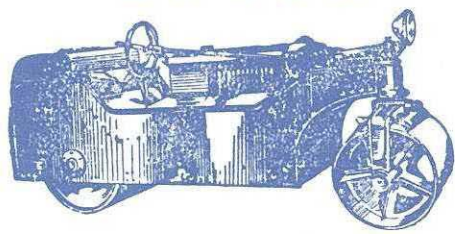


田中式
復胴捲揚機



田中式
瓦斯倫機關
道路輾壓機

田中式
ブレーキ
クラッシャー



鑛山土木諸機械一般・道路鋪裝諸機械

田中土鑛機製作所

東京市京橋區京橋三丁目五番地(京橋際)

電話京橋(五五〇九番)
八三四〇番
振替口座東京三三六八七番

工場 東京市足立區千住曙町38 (電話足立3924) ・ 支店 奉天市大和區青葉町7番地 電話(3)7265

THE "KOJIGAHO"

AN ILLUSTRATED CONSTRUCTION REVIEW

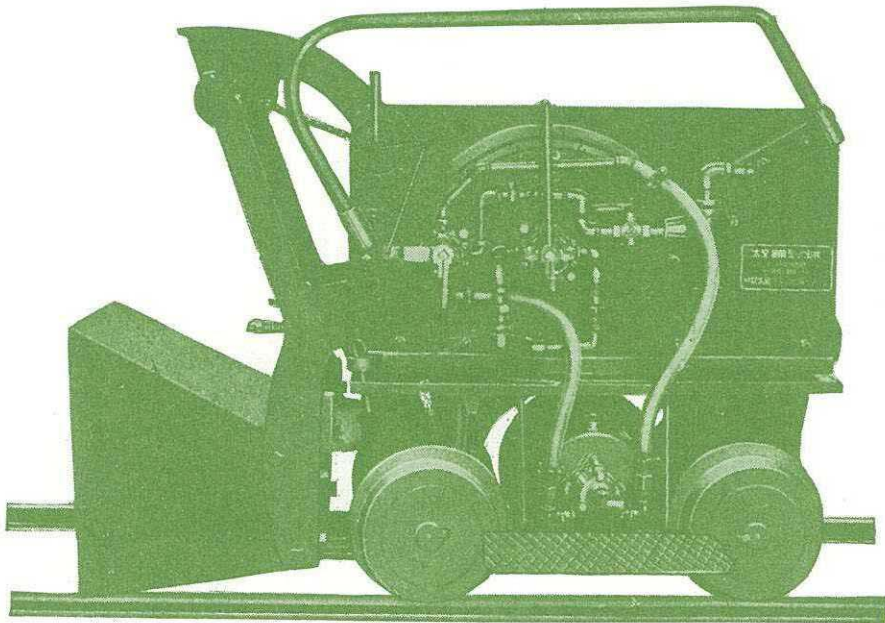
VOL. 15, NO. 12

Published Monthly by the Koji-Gaho-sha

Tokyo Japan.



” 太 空 ” 98 型 礮 出 機



生産力擴充・人手及經費節約に必需なる
斯界待望の礮並に鑛石積込機の出現

本 機 の 特 長

- ①使用空氣消費量僅少なり；毎分平均70立方呎
- ②狭き加背にても使用し得
- ③或る程度機關車の役目をする故切端より機械の移動頗る簡單しかも迅速
- ④構造簡單，取扱容易にして運轉に特別の専門家を要せず
- ⑤機械は殆んど自動的に働く故人手を要せず
- ⑥時間の損失少き故操作並に維持費僅少なり；
 - 一回積込に要する平均時間10秒；
 - 一噸鑛車積込に要する平均時間3分20秒；

カ タ ロ グ 進 呈

海 軍 省 指 定

合 資 會 社

太 陽 空 氣 機 械 製 作 所

東京市・蒲田區今泉町三九番地・電話蒲田2754・5033番

總代理店

株 式 會 社

安 宅 商 會 機 械 部

東京・大阪・名古屋・大連・奉天・京城

定 價 金 七 十 錢
満・鮮・臺 定 價 七 十 七 錢

送 料
二 錢

大正十四年七月二十八日第三種郵便物認可
昭和十四年九月二十六日印刷
昭和十四年十月一日發行（毎月一回一日發行）

土 木 建 築
工 事 畫 報
第 十 五 卷
第 十 二 號