

**廣井勇博士記念日**

10月1日は廣井勇博士の記念日であり且つ日支事變中の興亞奉公日でもあるので、記者は1人好晴の半日を郊北の多摩靈園に参拝した。

日曜日であり、絶好の天気であり、種々の意味に於て記念日であるので、何處の停車場も停留場も多数の人出で賑はつてゐる。新宿驛前より京王電車の急行便に乗込み多摩靈園停留場下車して墓地行のバスに乗ると、車内に名井九介博士と、古藤猛哉氏とが見えた。靈園前に下車すると其所には吉村惠吉氏と山崎匡輔博士とが見えた。結局同行5人となり、門を入りて左の第6區墓域にある廣井勇先生の墓に参る、墓は既に清掃されて生花も3對供へられてあつ

た。一同墓前に思ひ々々の参拜をして暫時の追憶に入る。今年は各自自由参拜で、偶然5人の少数が會合したのであるが、伊藤長右衛門氏の故人となられた事は特に今日の淋しさを増すものであつた。

歸路は中央線に出で、堀ノ内の妙法寺に参詣し、少憩の後、新宿まで同行、興亞奉公日の好日行を終つた。

**名井博士に句あり**

掃苔や秋行樂の人出中  
寺の秋願のなくて揚鏡頭  
武蔵野の秋の一日を語りけり

× × × × × × ×

**編輯だより** 本號に掲載豫定の奥多摩橋及び東秋留橋の工事寫眞其他の寫眞が編輯の都合で次號になりました。尙ほ印刷の都合で締切を餘程早くしないと發行が遅延する様になりました。時局の影響が種々な方面に及んで來ます。

土木方面では水力電氣の開発が國策上の最大急務の様ですが、何う云ふものか全國的に未だ水力發電工事が盛大に着手されません。政府に統制上の力が足りないのですか、それとも他に理由があるのでし

やうか。

動力資源の開発と水力電氣工事、之は非常時局中の最大急務です、一つ水力工事の爲に他の一切の土木關係を總動員すると云ふわけに行かないものでしやうか。(記者)

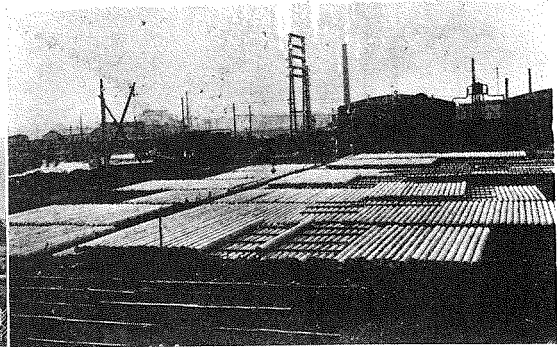
**訂正** 工事畫報10月號116頁「白杵港棧橋用浮函製作工事」記事中、「白杵港は工費135萬圓」とあるは「工費13萬圓」の誤に付訂正します。

土木建築 工事畫報 第十五卷 第十一號		定價金七拾錢 (稅二錢)	毎月一回一日發行 一ヶ年十二冊發行
普通購讀料	昭和十四年十一月廿六日印刷納本 昭和十四年十一月一日發行	關西支局	
壹部七十錢 稅二錢 參ヶ月 貳圓 稅共 六ヶ月 四圓 同 一ヶ年 八圓 同 外國一部 八十六錢 稅共	編輯兼印刷發行人 岡崎保吉 東京市豊島區長崎仲町二丁目三六二九	大阪市住吉區帝塚山山東四ノ二八	
注文は總て前金、送金は必ず振替貯金にて、東京七〇貳六五番宛拂込の事但し、六ヶ月以上の申込は御希望により集金郵便を差出しします。	印刷所 共同印刷株式會社 東京市小石川區久堅町百八番地	工事畫報社支局 電話(住吉)3590(呼)	
	發行所 工事畫報社 東京市麴町區丸ノ内三丁目六 電話 九ノ内二六三三番 振替 東京七〇貳六五番	大賣捌所 東京堂・東海堂 大東館・北隆館	



優良國産として表彰された  
**特許遠心力應用  
鐵筋コンクリート製品**

東京瓦斯株式会社鶴見製造所構内室  
窯基礎打込施工中ノ大同パイプ  
(徑350m.m 長9m)



東京瓦斯株式会社鶴見製造所室窯基  
礎用大同パイプ (徑350m.m長9m)

**製 作 品**

**大 同 パ イ プ**

壓力管・普通管・サクシヨンパイプ  
ベンストック・電纜保護管・半圓管  
湯送管・上下水道管其他

**大 同 ポ ー ル**

電 柱・照 明 柱・ス テ ー ブ ロ ッ ク  
信 號 柱・其 の 他

**大 同 パ イ ル**

基 礎 柱・橋 脚・其 の 他

**大同コンクリート工業株式会社**

本 社 東京市麴町區丸ノ内一ノ六(海上ビル新館)電話丸ノ内(23)4701・5336  
工 場 沼津市上香貫西島町 電話沼津1045・1058  
出 張 所 大阪市北區會根崎上二丁目四八(共同ビル)電話北2427—8  
北支・天津特別第一區牛莊路二十號路  
北京朝陽門大街九爺府(中外公館)  
蒙疆・張家口東門大街二十號

土 木 建築



株 式 會 社

# 大 林 組



- |            |                       |                        |
|------------|-----------------------|------------------------|
| <b>本 店</b> | 大阪市東區京橋3ノ75           | 電話東自860至865自5404至5409  |
| <b>支 店</b> | 東京市麴町區丸ノ内1ノ2          | 電話丸ノ内(23)自3421至3427    |
|            | 橫濱市中區相生町3ノ53          | 電話長者町(3)自3337至3339     |
|            | 名古屋市中區廣小路通6ノ3         | 電話本局(2)自5111至5115      |
|            | 福岡市大名町105ノ75          | 電話福岡西(2)自861至863       |
|            | 奉天市大和區加茂町16           | 電話本局自1411至1414         |
|            | 京城府南大門通2ノ1            | 電話本局1312・4260          |
|            | 北京南池子大街29號            | 電話東747・873             |
| <b>營業所</b> | 京都市中京區堺町通御池下ル丸本材木町675 | 電話本局(2)336・337         |
|            | 神戸市神戶區海岸通12番          | 電話三ノ宮829・3107          |
|            | 金澤市下堤町61              | 電話金澤2474               |
|            | 廣島市研屋町4               | 電話廣島中(2)3192           |
|            | 札幌市北一條西3ノ3            | 電話札幌4235               |
|            | 仙臺市南町67               | 電話仙臺3174               |
| <b>出張所</b> | 臺北市表町2ノ16             | 電話臺北5315               |
|            | 新京永樂町3ノ5              | 電話大和(3)2680・3067       |
|            | 大連市東公園町35             | 電話本局(2)自1171至1174      |
|            | 滿洲國牡丹江省牡丹江市圓明街6ノ3     | 電話牡丹江2023              |
|            | 同 鞍山市北四條町1            | 電話鞍山2783               |
|            | 天津日本租界秋山街10號          | 電話天津20704              |
|            | 青島市河南路24號             | 電話青島4950               |
|            | 上海狄思威路743號            | 電話上海40465              |
| <b>工 場</b> | 大阪市大正區千島町6            | 電話櫻川(64)自760至762       |
|            | 東京市城東區南砂町6ノ340        | 電話本所(73)2167・2168・1256 |

土木建築請負業

株式會社

飛島組

東京市麴町區丸之内二丁目十八番地(昭和ビル)

電話丸ノ内(23) 三、三〇七番  
長三、三〇八番

# 株式會社 橫河橋梁製作所

本 社

東京市芝區西芝浦二丁目七番地

電話 三 田 (45) 1173 番

營 業 科 目	鉸 鋌 及 電 弧 熔 接
	鋼 橋 梁 鐵 塔
	鐵 骨 鐵 管
	軌 條 分 岐 器
	軌 條 用 タ イ プ レ ー ト
	其 他 附 帶 業 務

東京工場 東京市芝區西芝浦二丁目七番地

電話 三 田 (45) { 1171 番  
1172 番  
1173 番  
1403 番

大阪工場 大阪市港區南境川町三丁目三〇番地

電 話 西 (43) { 2582 番  
2583 番  
2584 番

奉天出張所 奉天加茂町二番地三井ビル三階

電 話 (2) { 3055 番  
2621 番

製 品

各種銑鐵、鋼片、棒鋼、形鋼、軌條、線材、  
 鋼矢板、各種鋼板、其ノ他鑄鍛鋼品  
 高爐セメント、鑛滓煉瓦、鑛滓ガラス、鑛滓綿、硫酸アンモニ  
 ア、ベンゾール類、クレオソート油、タール、ピッチ、其ノ他



日 本 製 鐵 株 式 會 社

本店 東京市麴町區丸ノ内郵船ビル内

作 業 所

八幡製鐵所	輪西製鐵所	釜石製鐵所	富士製鐵所	大阪製鐵所	兼二浦製鐵所	二瀬製鐵所
福岡縣八幡市	北海道室蘭市	岩手縣釜石市	神奈川県川崎市	大阪市大正區	朝鮮黃海道兼二浦區	福岡縣嘉穗郡穗波村

# 株式會社 橫河橋梁製作所

本 社

東京市芝區西芝浦二丁目七番地

電話 三 田 (45) 1 1 7 3 番

營 業 科 目	鉸 鋸 及 電 弧 熔 接
	鋼 橋 梁 鐵 塔
	鐵 骨 鐵 管
	軌 條 分 岐 器
	軌 條 用 タ イ プ レ ー ト
	其 他 附 帶 業 務

東京工場 東京市芝區西芝浦二丁目七番地

電話 三 田 (45) { 1 1 7 1 番  
1 1 7 2 番  
1 1 7 3 番  
1 4 0 3 番

大阪工場 大阪市港區南境川町三丁目三〇番地

電 話 西 (43) { 2 5 8 2 番  
2 5 8 3 番  
2 5 8 4 番

奉天出張所 奉天加茂町二番地三井ビル三階

電 話 (2) { 3 0 5 5 番  
2 6 2 1 番

超 高 級

# 浅野ベロセメント

短 期 高 強 度  
工 事 期 間 短 縮  
工 事 費 節 約



(浅野セメント香港工場)



低 發 熱

# 浅野マスコンセメント

大塊コンクリート用

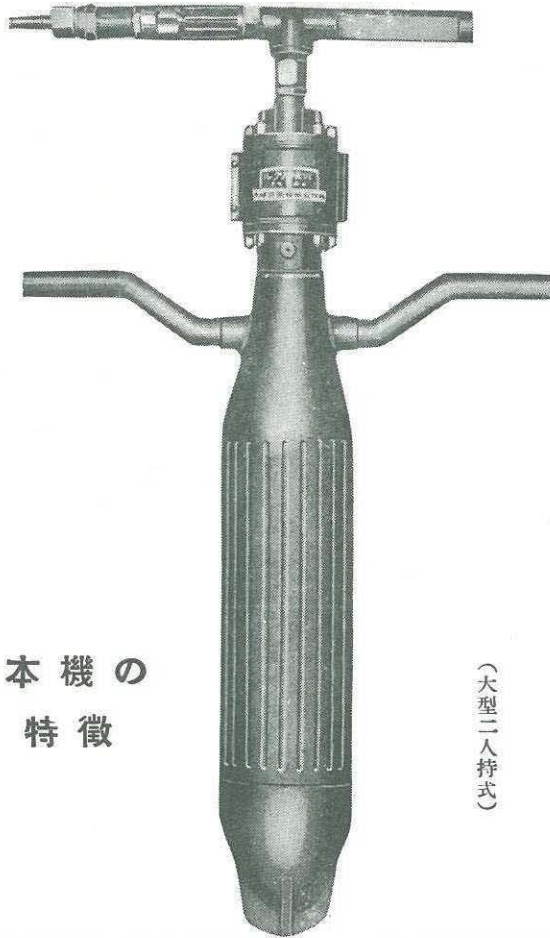
説明書御申込次第送呈

## 浅野セメント株式会社

東京丸ノ内・海上ビル新館



太 空  
コンクリート バイブレーター



本機の特徴

(大型二人持式)

- ①コンクリートの強度を増加し、且緻密均齋ならしむ
- ②コンクリート工事を迅速にす
- ③費用を節約し、労力を節減す
- ④空気消費僅少、維持費少額

型式：大型二人持式(40瓩)、小型1號型(7瓩)、小型2號型(18瓩)の三種あり

資 社 太陽空氣機械製作所

東京市蒲田區今泉町三九番地

電話蒲田 2754・5033番

總代理店 株式會社 安宅商會機械部

東京・大阪・名古屋・大連・奉天・京城

定價金七十錢  
満・鮮・臺定價七十七錢

(送料二錢)

大正十四年七月二十八日第三種郵便物認可  
昭和十四年十月二十六日印刷  
昭和十四年十一月一日發行(毎月一回一日發行)

土木  
建築  
工事  
畫報  
第十五卷  
第十一號