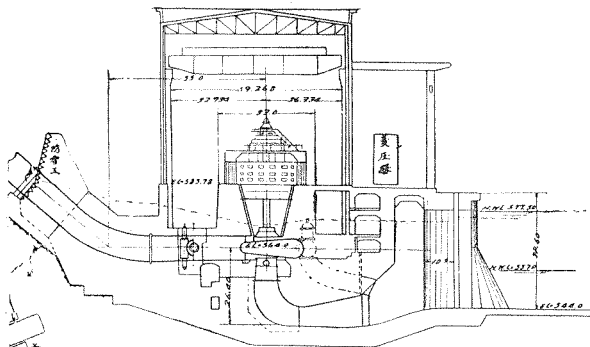


發電所附近一般圖。  
 (取水口堰堤、水路圖は9.10月號参照)

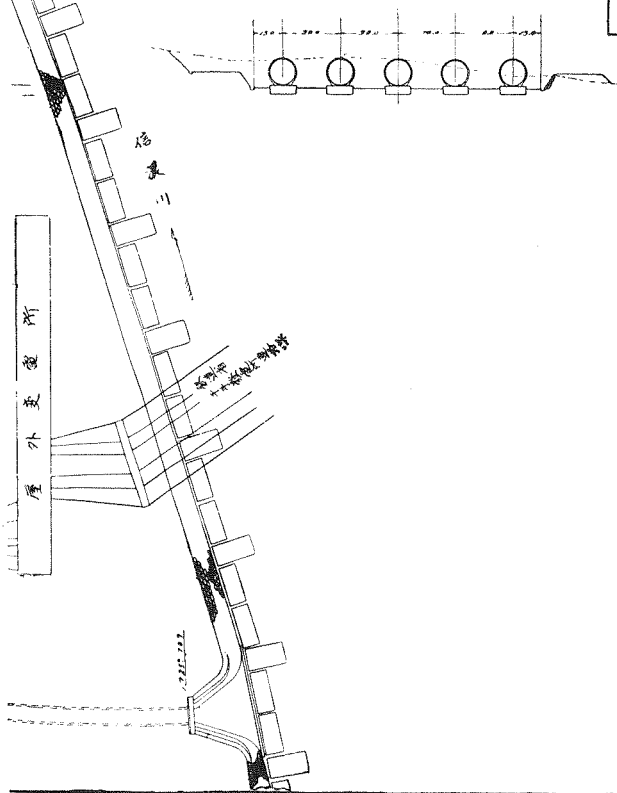
發電所断面

縮尺 1/600

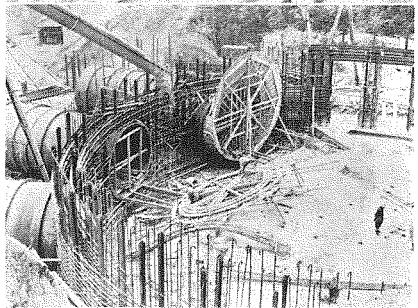
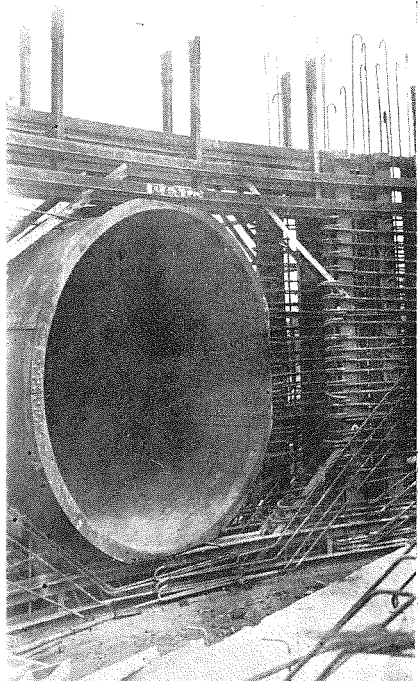
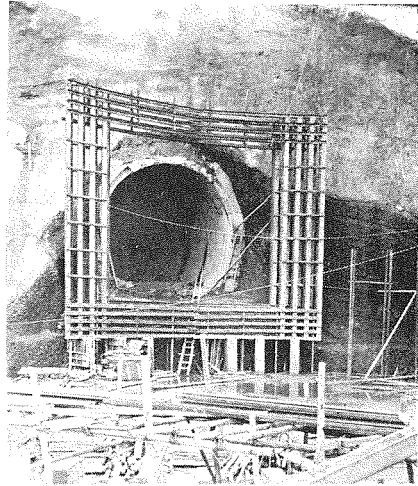


鐵管路断面

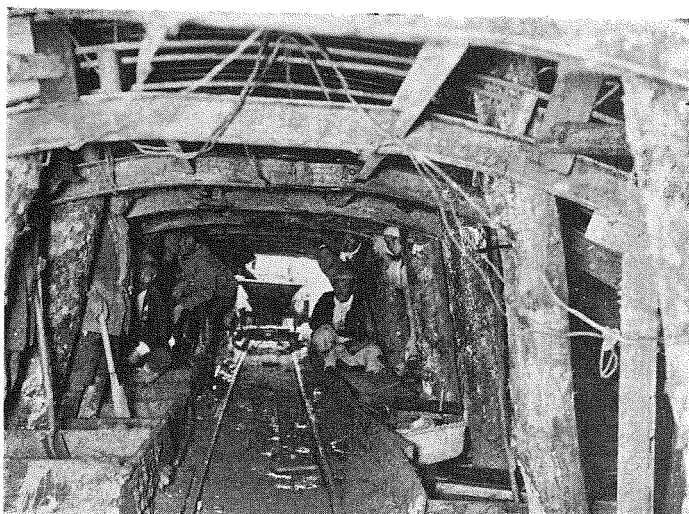
縮尺 1/600



東京電燈信濃川發電所  
水槽發電所附近計画圖

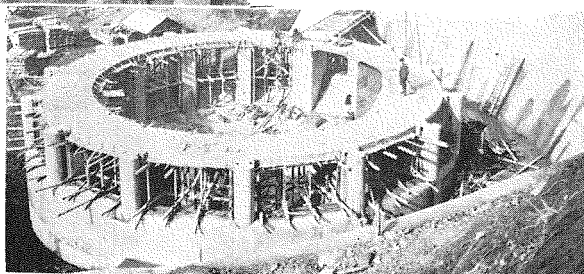


- 28. (上)山手水槽(14.4.12)  
山手隧道出口部水槽鐵骨建込。
- 29. (中)山手水槽(14.6.3)  
鐵管呑口(第3)部の鐵骨鐵筋を内側より見る。
- 30. (下)山手水槽(14.6.6)  
鐵管呑口及排砂門(右側)。呑口型枠取付中。

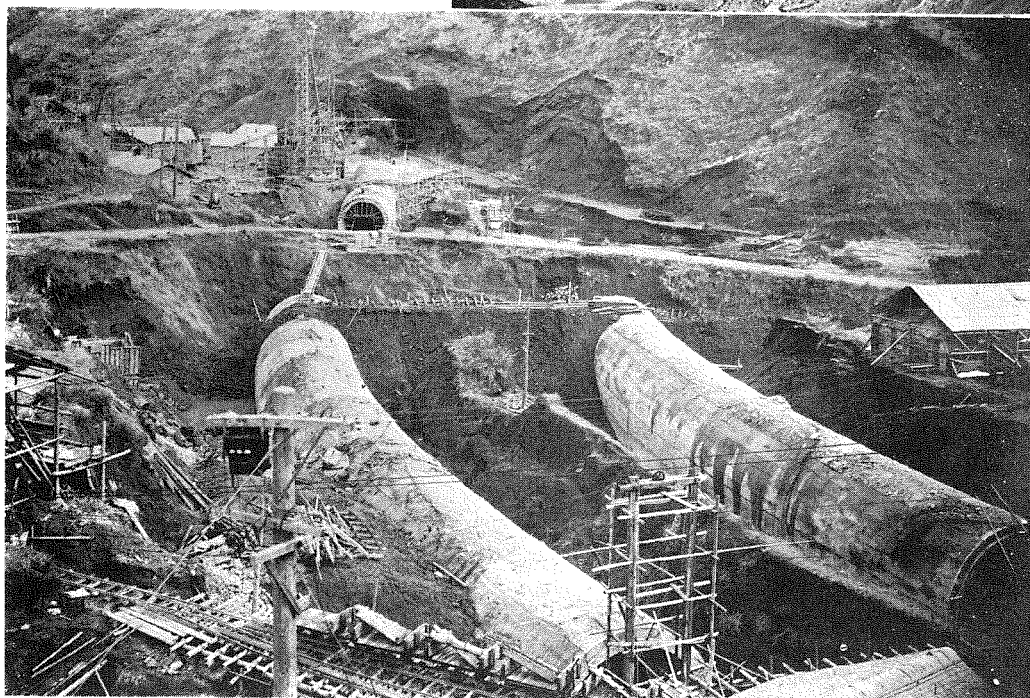


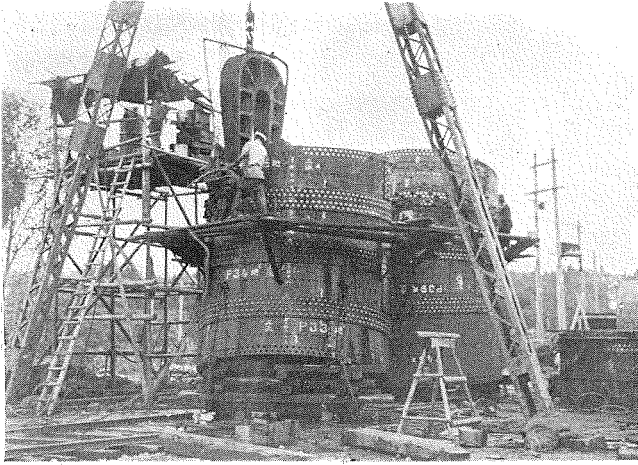
31. 第6工區山手第17號隧道出口(13.4.15)  
丙種アーチ部巻立作業中  
丙種には鐵筋を挿入せり

32. 調整池(13.12.5)  
餘水吐上部構造コンクリート終了のもの。



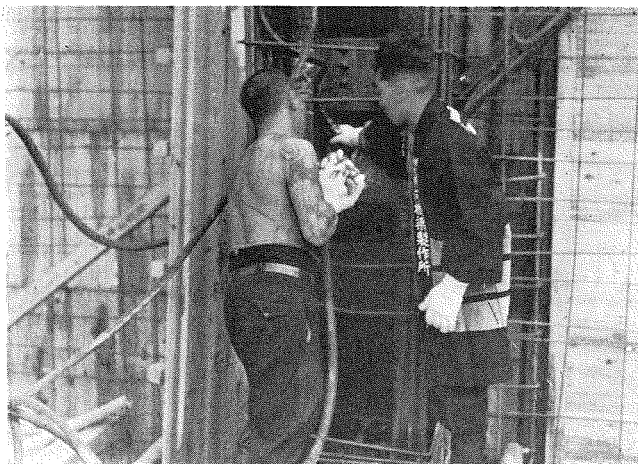
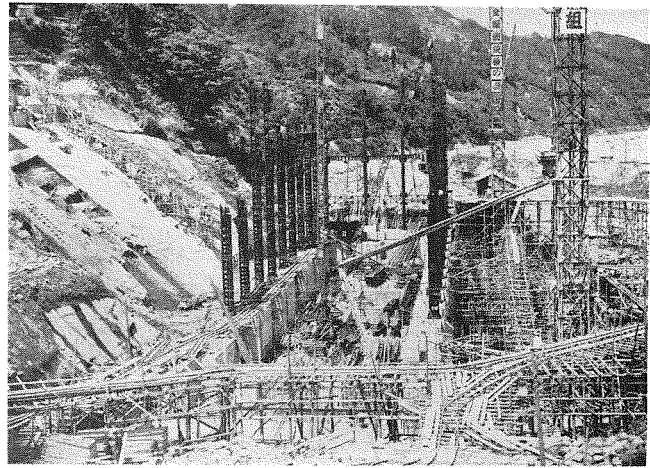
33. 第6工區、調整池(13.12.5)  
第14號隧道側より連絡暗渠並連絡水槽第15號隧道方面を望む。



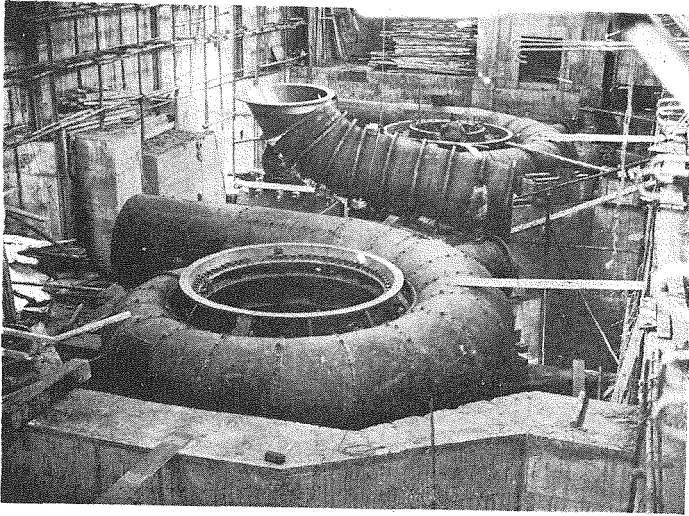


34. 水壓鐵管置場(13.10.23)  
水壓鐵管鉸打作業。

35. 發電所建物鐵骨建方  
(13.7.13)

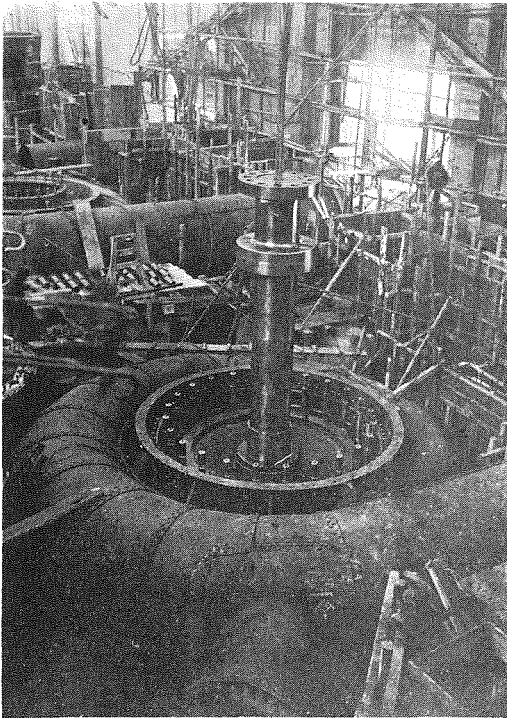


36. 發電所工事(13.9.5)  
上棟式鉸打行事。



37. 発電所構内(14.2.5)  
第1、第2水車假据付。  
中央に見ゆるは第2号水  
車レリーフ・バルブの放  
水管なり。

38. 発電所水車室(14.3.20)  
第1号ランナー挿込状況。



39. 発電所第1号発電機(14.6.25)  
39,000 K.V.A. 回轉子挿入。

