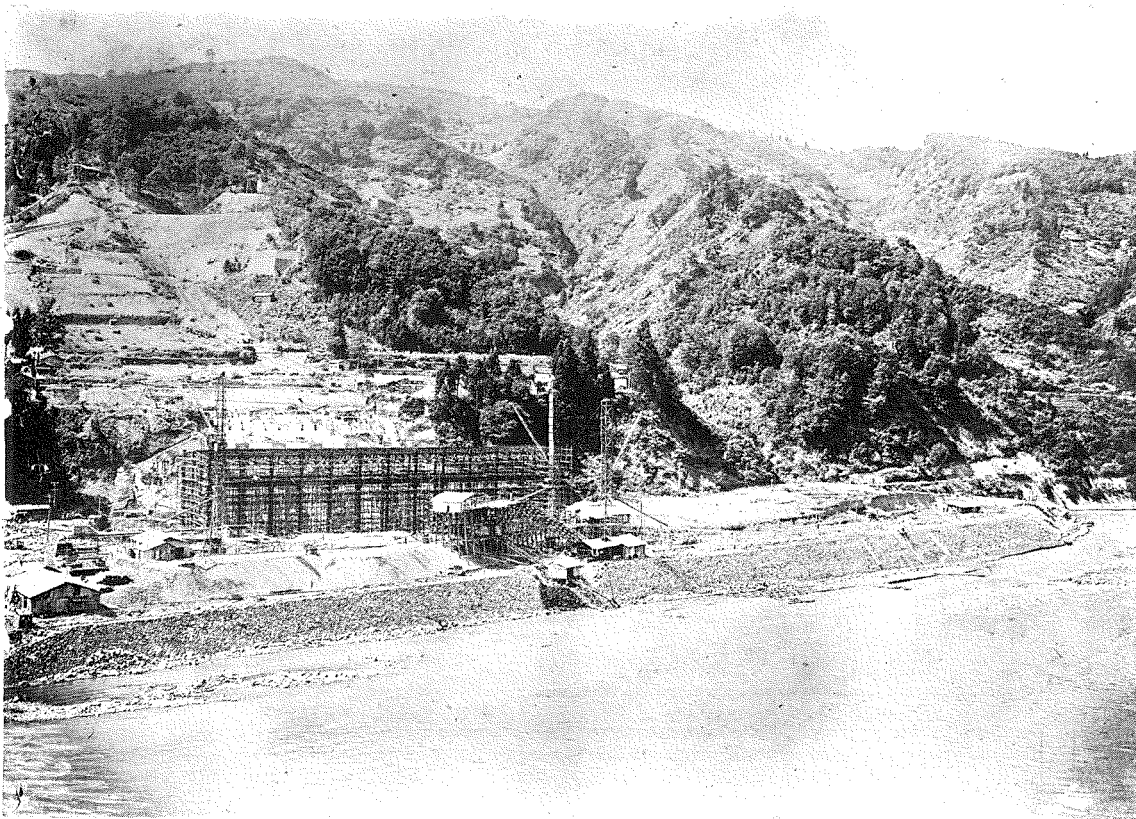


27. 發電所附近全景(13.8.26)

東京電燈株式會社土木課長 大 島 滿 一

東京電燈株式會社 信濃川發電所工事(3)



發電所は鐵骨上げ終り(8月15日)目下リベット工事中、發電所の右端はコンクリート混合場、上方は鐵管路工事、最左方にデリツククレーンの見ゆるは鐵管工場、中央少々左に見ゆる暗梁出口は餘水路吐口、其後方に見ゆる建物はセメント、鐵筋水車、倉庫、工所用變電所、建築係見張所、現寸圖作製舎等、最右端は放水路口。