

1. 鐵鋼會館東南外觀。(背後のビルは日本郵船ビル)

## 丸ノ内のバラック建築

# 鐵 鋼 會 館

新丸ビルの工事が時局の影響をうけて、基礎工事だけで雨晒しになつてゐるが、一方非常時産業の發展で、事務所の借入申込は1萬坪に餘る情況である。三菱地所株式會社は應急策として丸ビル西の空地にバラックを急造する事になつた。「丸ノ内のバラック」それは丸ノ内に不似合な言葉であるが、而して時局前には勿論許可さるべきものでもなかつたの

であるが、今回新裝成つた「丸ノ内バラック」はバラックと稱するにはふさはしからぬスマートな而して堂々たる木造建築である。要するに場所が美觀地區であり、甲種防火地區であるから、木造建築條例を100%に適用されてゐる事は云ふまでもない。(編者)

場所 東京市麴町區丸ノ内2丁目20番地。

構造 木造2階建。



2. 濠端よりの外観。(右側は丸ビル)

坪数 1階 894坪。

2階 888坪。

外部 ラス張モルタル塗仕上。

内部 プラスター塗仕上。

天井 廣間プラスター塗。

一般室タイガーボート、ペイント塗。

床 廣間人造トギ出し。

一般室及廊架リノリウム。

暖房設備 スチーム。

防火壁 5ヶ所、鐵板兩面ラス張モルタル塗  
仕上厚30センチ。

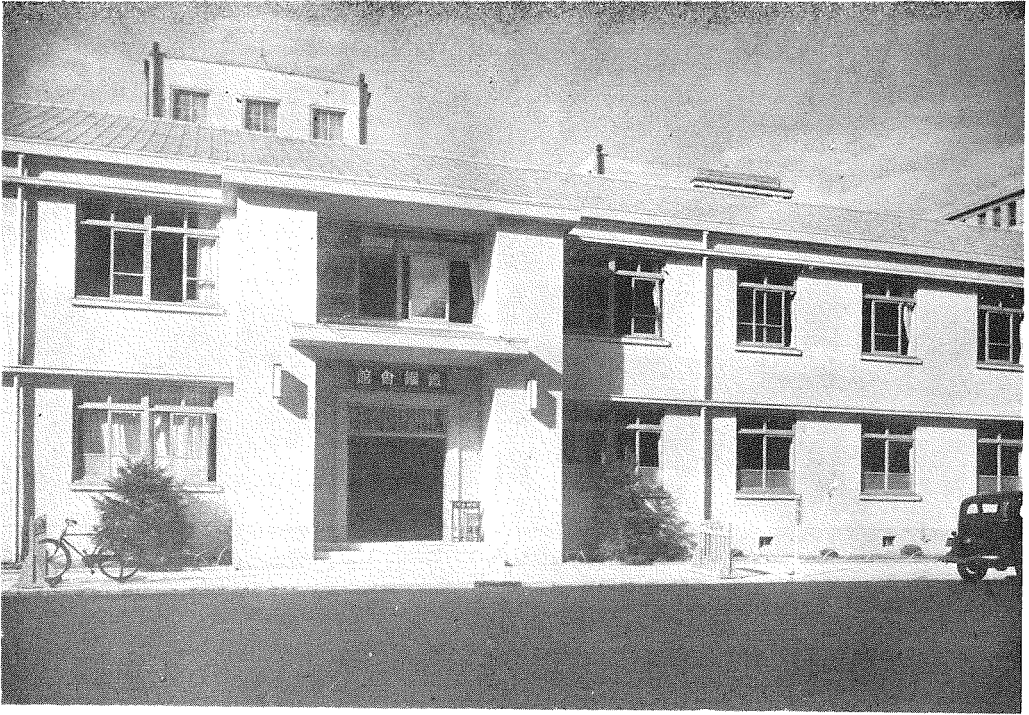
消火栓 16ヶ所。

耐火材 中庭要所は耐火木材及耐火ペイント  
使用。

窓 網入ガラス。

設計 三菱地所株式會社建築課。

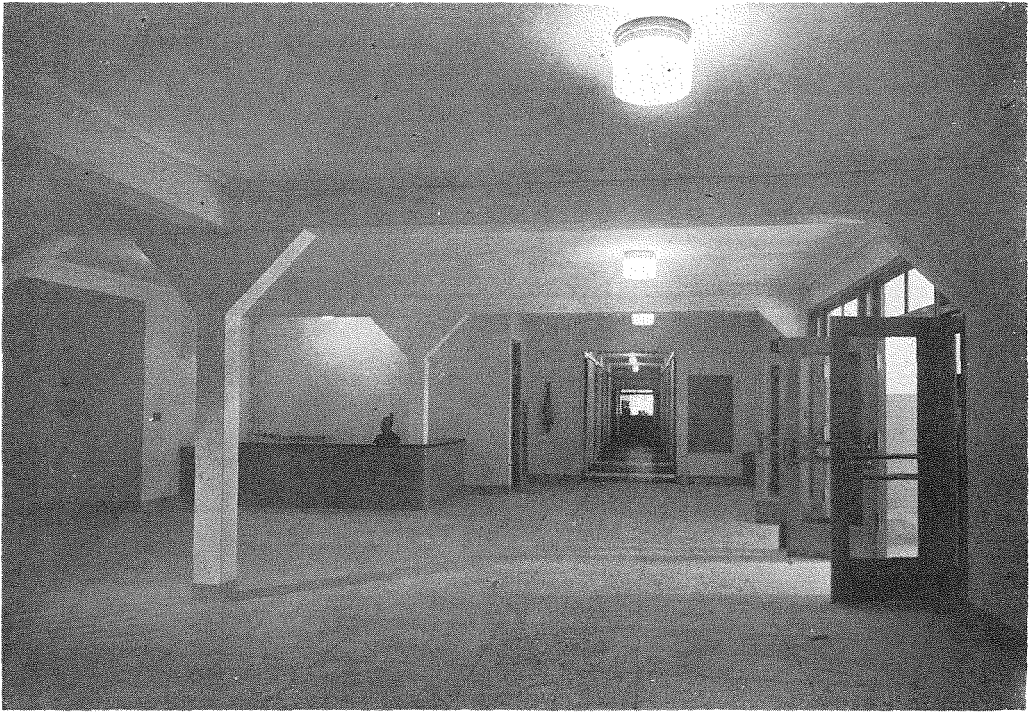
施工 大林組。



3. 鐵鋼會館正面。

5. 正面玄關廣間其1。





5. 鐵鋼會館正面玄關廣間其2。

6. 事 務 室。

