

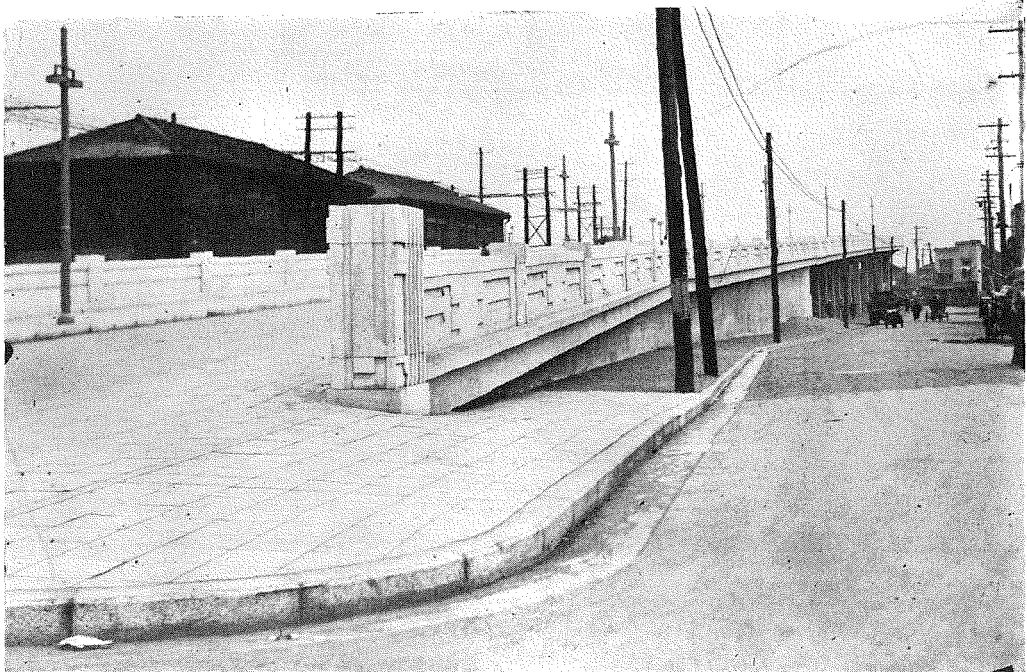
1. 高架橋工事竣功後 擁壁部正面より高架橋側を望む。

田端大橋取付高架橋工事概要

東京府土木部道路課長 目 黒 清 雄

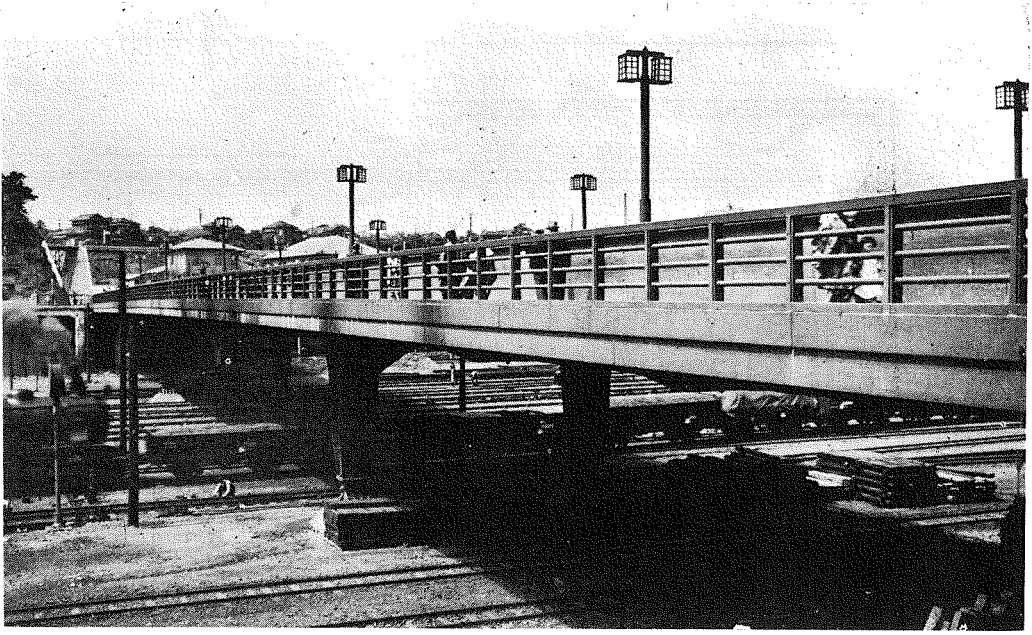
世界的な熔接鋼橋を以て知られてゐる田端大橋に接続する路線の改良工事が先般竣工した。此路線の取付高架橋は鉄筋コンクリートのラーメン橋で、優秀なる設計と施工になつた近代的工事の代表的なものである。(編者)

1. 位置	都市計画道路補助線第60號 路線東京市瀧野川區田端町 地内	橋 臺	田端大橋側 重力式コンクリート造 擁壁側
1. 高架橋延長	108.7米		扶壁式鉄筋コンクリート造
1. 有効幅員	直線部 11.0米 曲線部 13.0米	脚 柱	基礎版に於て横斷方向に緊 結
1. 構造		橋 體	鉄筋コンクリート造 ゲル



2. 高架橋工事竣工後 (擁壁部取合せ副道側より高架橋を望む)

	バー式連続框構	1. 使用延人員	16,954人
	径間 6.0 …… 5連	1. 工 期	
高	欄 鐵筋コンクリート造り	起 工	昭和12年7月7日
	内側及笠石 花崗石張付	竣 工	昭和14年3月31日
	外側 花崗石洗出し	1. 工 費	116,256圓
親	柱 花崗石張付鐵筋コンクリート造	1. 施 工	東京府直營
		道 路	(擁壁部)
照 明	柱 10箇所	1. 擁壁延長	
橋 面	瀝青布二層の防水層を作り 配合1:3モルタル上にアス ファルトブロック舗装	水 路 側	69.2米
		副 道 側	68.0米
		1. 有効幅員	11.0米
1. 使用材料		1. 工 期	
鐵 筋	144.71吨	起 工	昭和12年3月22日
鐵 線	1.02吨	竣 工	昭和14年3月1日
セメント	9,033袋	1. 工 費	28,872圓
洗 砂 利	1,209立米	1. 施 工	東京府直營
洗 砂	645立米	1. 高架橋及道路(擁壁部)總工費	145,128圓
防 水アスファルト	9.92吨		(以 上)



5. 田端大橋全景 (高架橋取付側より田端駅側を望む)

