

丸の内だより

10月號の編輯をしてゐる間に、丸ノ内では幾度か新聞號外に緊張した事が、獨ソ條約の締結が端緒となつて、日本とドイツとの防共協定にヒッが入り、平沼内閣總辭職となり、阿部信行大將の新内閣が出来ると云ふ時に、ドイツではポーランドに出兵して遂に歐洲は再び大戦亂に入らんとし、然も英佛の同盟が獨逸を壓迫してゐるに關せず、ヒトラー總統は自ら陣頭に立つて三軍を指揮し、疾風迅雷の勢で1週間餘で國都ワルソーに迫つた。此ドイツの軍行動の凄い事は實に世界を驚かすに足るものであるが、ヒトラー統治下僅か10年足らずで、ドイツ國內の道路を始め、總ての交通網が如何に完備されてゐたか、機械化部隊の精巧と訓練とが如何に周到にあつたか、戰時物資の自給自足が完全に準備されてあつたればこそであると思ふ。

英雄ヒトラー總統が今後を如何に處理するか、世界の隅々まで大きな響を與へる事であらう。

我々が11月號を編輯する頃には亦ドンナ事になるか、世界の明日は豫測を許さないものがある。然し現在の我々日本人は支那事變と云ふ興亞の大業をもつと眞劍に、強く強く之を一言一行に現はして行かねばならぬ時だ、歐洲のニュースに自分の足下を忘れてはならぬ。

鐵道省では土木技術方面の大異動を行つた。名儀が變つた丈の様でもあるが、良いのだから、悪いのだから分らない、要は人の問題である、時局を認識して確かりした工事を進めて貰い度いものだ。

鐵道省の機構改革と異動 鐵道省では時局順應のため8月下旬及9月上旬幹線調査課新設と同時に建設局、工務局の機構を改革し、次の如き技術關係の任命を發表した。

- 大臣官房幹線調査課長 倉田 玄 二
- 建設局計畫課長 山 中 良 樹
- 建設局線路課長 佐 藤 忠 三 郎
- 建設局停車場課長 山 口 繁
- 工務局計畫課長 三 浦 義 男
- 工務局線路課長 渡 邊 英 五 郎
- 工務局土木課長 岡 田 實
- 札幌工事事務所長 河 合 毅 一
- 旭川工事事務所長 河 西 定 雄
- 熊本工事事務所長 高 井 信 一
- 東京第一工事事務所長 井 上 隆 根
- 東京第二工事事務所長 大 木 利 彦
- 岡山工事事務所長 出 島 嘉 吉
- 山口工事事務所長 足 立 貞 嘉
- 熱海工事事務所長 星 野 茂 樹
- 盛岡工事事務所長 宮 本 保
- 長岡工事事務所長 岡 崎 信 雄
- 岐阜工事事務所長 小 林 紫 朗
- 大阪工事事務所長 沖 鹽 政 次
- 下關工事事務所長 釘 宮 磐
- 東京鐵道局工務部長 青 山 秀 雄
- 大阪鐵道局工務部長 瀧 淵 實 烈
- 廣島鐵道局工務部長 岡 田 信 次
- 仙臺鐵道局工務部長 上 山 經 亮
- 札幌鐵道局工務部長 小 出 豊 次 郎

土木建築工事書報 第十五卷 第十號 定價金七拾錢 (稅二錢)		每月一回一日發行 一ヶ年十二冊發行
普通購讀料 壹部七十錢 稅二錢 參ヶ月 貳圓 稅 共 六ヶ月 四圓 同 一ヶ年 八圓 同 外國一部 八十六錢 稅 共	昭和十四年 九月廿六日印刷納本 昭和十四年 十月一日發行 編輯兼印刷發行人 岡崎保吉 東京市豊島區長崎仲町二丁目三六二九 印刷所 共同印刷株式會社 東京市小石川區久堅町百八番地	關西支局 大阪市住吉區帝塚山東四ノ二八 工事書報社支局 電話 住吉3590(呼)
注文は總て前金、送金は必ず振替貯金にて、東京七〇貳六五番宛拂込の事但し、六ヶ月以上の申込は御希望により集金郵便を差出します。	發行所 工事書報社 東京市麴町區丸ノ内三丁目六 電話 丸ノ内二六三三番 振替 東京七〇貳六五番	大賣捌所 東京堂・東海堂 大東館・北陸館



株式會社

東京衡機製造所

本社營業所
大崎工場

東京市品川區北品川四丁目五一六番地

電話大崎(49)

一八八三番一八八四番

一八八五番

四四五番四四五二番

三〇一 番二一三番

二一四番

溝ノ口工場

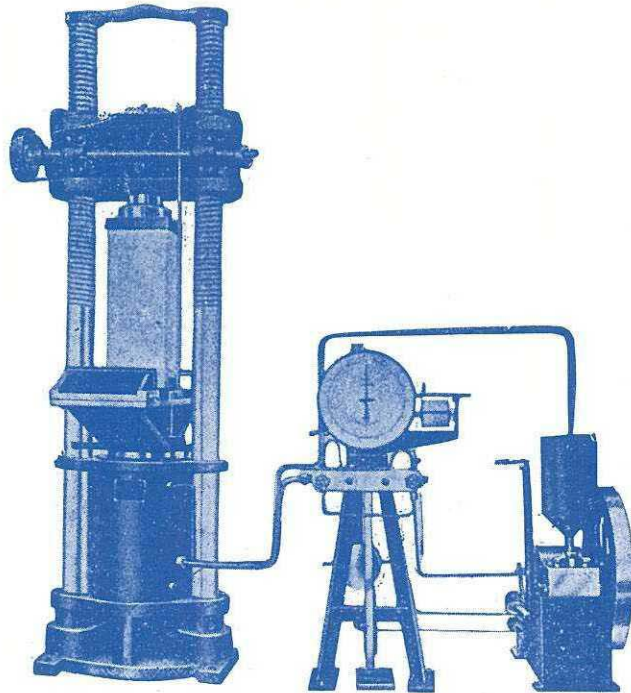
川崎市久本町八七番地

電話溝ノ口

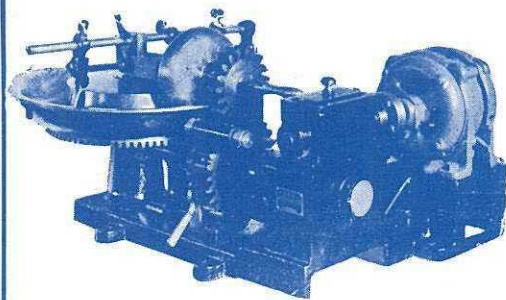
營業科目

各種動力計
各種材料試驗機
道路材料試驗機
セメント及コンクリート試驗機

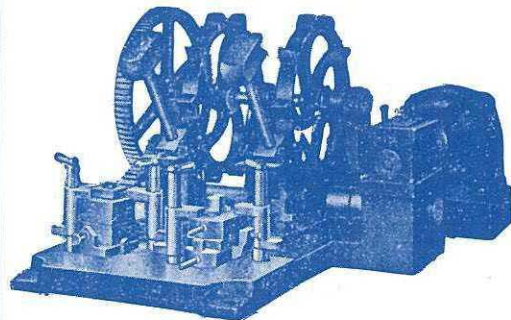
高級工作機械類
衡器
衡器及天秤類一般
鐵道及鑛山用貨車掛衡橋
專賣特許東京衡機自働秤



東京衡機アムスラー型三百越耐壓及彎曲試驗機
特許東京衡機式改良振子動力計附



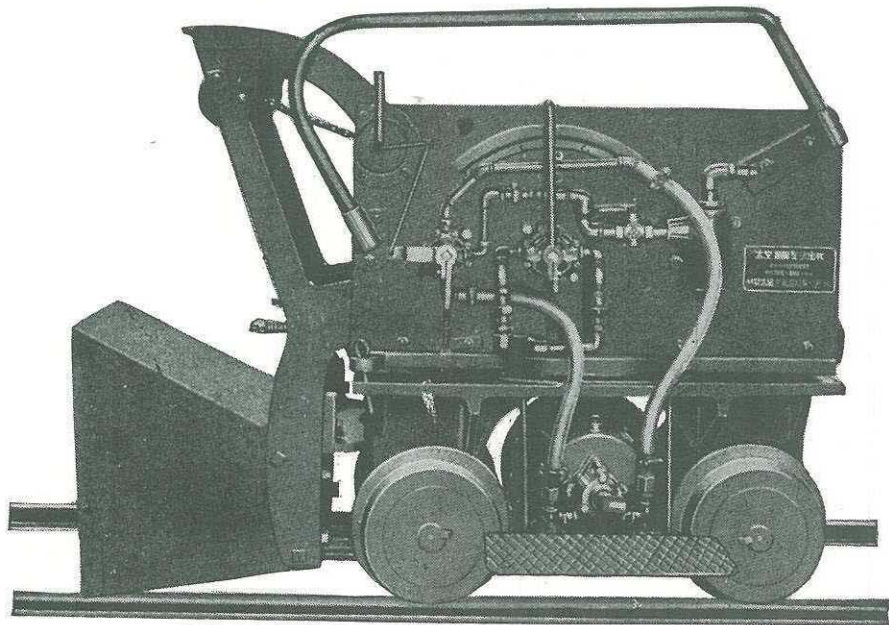
商工省標準「セメント混合機」
(スタインブリックシユメルツアー型)



商工省標準鐵槌機(ペーメマルテンス型)



” 太空 98 型 礮 出 機



生産力擴充・人手及經費節約に必需なる
 斯界待望の礮並に鑛石積込機の出現

本機の特長

- ①使用空氣消費量僅少なり；毎分平均70立方呎
- ②狭き加背にても使用し得
- ③或る程度機關車の役目をする故切端より機械の移動頗る簡單しかも迅速
- ④構造簡單，取扱容易にして運轉に特別の専門家を要せず
- ⑤機械は殆んど自動的に働く故人手を要せず
- ⑥時間の損失渺き故操作並に維持費僅少なり；
 一回積込に要する平均時間10秒；
 一噸鑛車積込に要する平均時間3分20秒；

カタログ進呈

海軍省指定

資社 太陽空氣機械製作所

東京市・蒲田區今泉町三九番地・電話蒲田2754・5033番

總代理店 株式會社 安宅商會機械部

東京・大阪・名古屋・大連・奉天・京城

定價金七十錢
 満・鮮・臺定價七十七錢

(送料二錢)

大正十四年七月二十八日第三種郵便物認可
 昭和十四年九月二十六日印刷
 昭和十四年十月一日發行(每月一回一日發行)

土木建築工事畫報 第十五卷 第十號