

府縣道厚木調布線改良工事概要

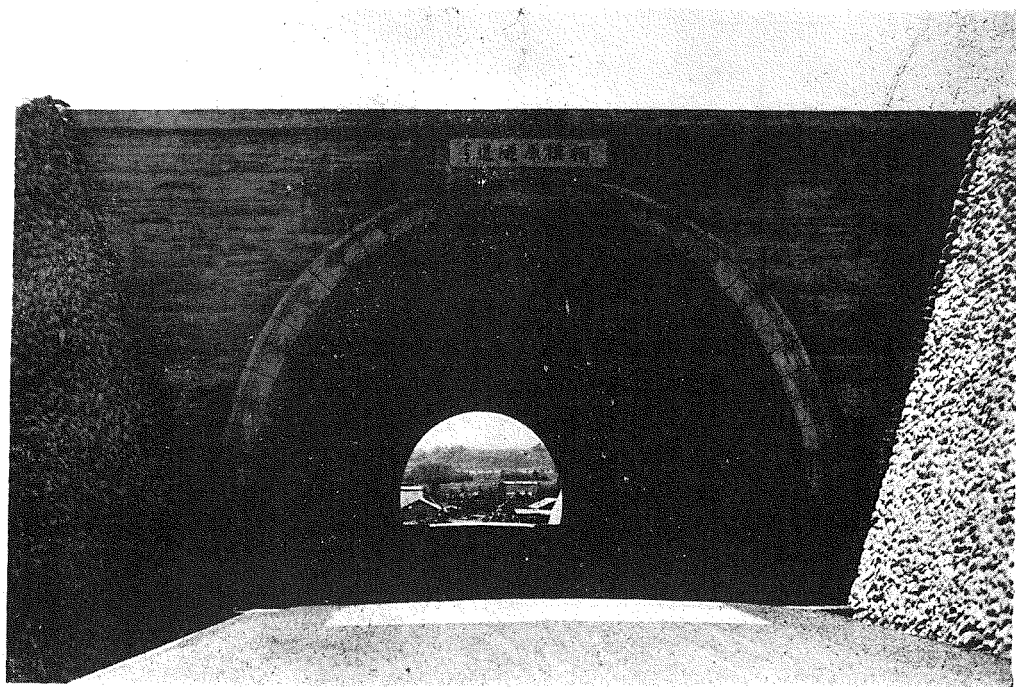
無鐵筋コンクリート隧道施工

神奈川県土木部道路課

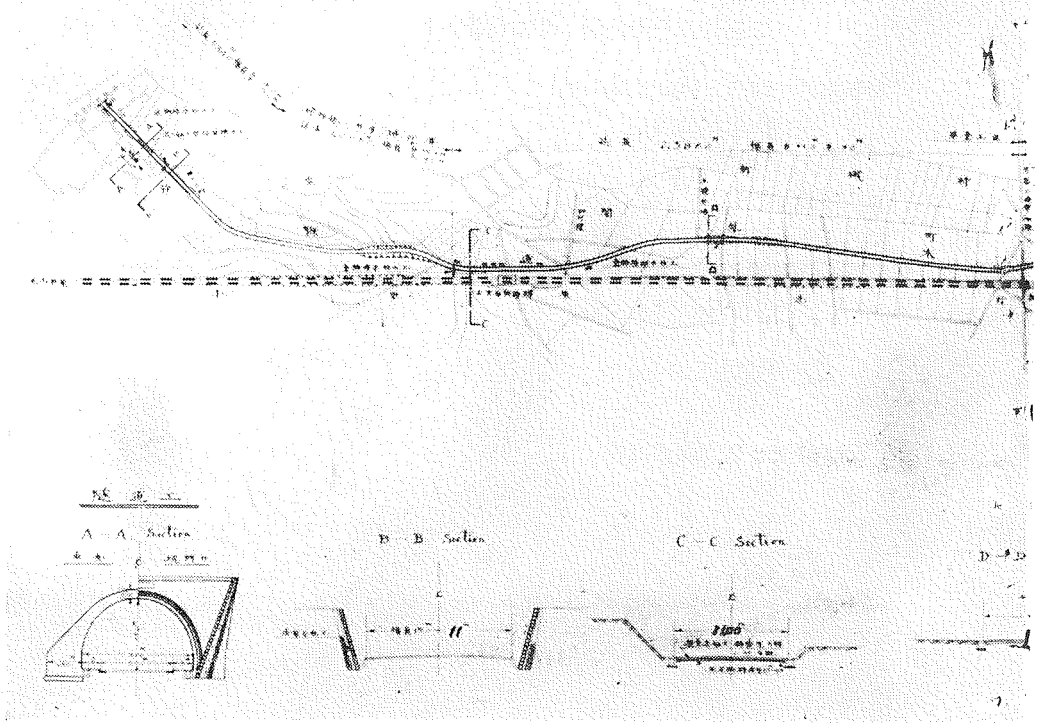
最近急激に發展しつつある相模原附近一帯の交通情勢に即應せんが爲、昭和12、13年の2ヶ年度に互り神奈川県が施工せる次の道路改良工事は目下立案計畫中の其附近都市計畫と俱に時局的に注目すべきものである。(編者)

工事箇所	神奈川県高座郡座間町、新磯村、大野村地内	隧道	有效幅員 9m(車道6m 歩道各1.5m) 無筋混凝土構造
改良延長	7,727m		延長 60m
有效幅員	9~11m		混凝土量(配合1:2:4)1,800m ³
路面(イ)	アスファルトコンクリート舗装及 アスファルト乳劑簡易舗装	竣功	昭和14年3月31日
(ロ)	碎石粗面滑止混凝土舗装	設計施工	神奈川県

1. 竣工せる相模原隧道。



新布調木厚道縣府 道路改修工事



2. 一般 (平面及横断面圖)

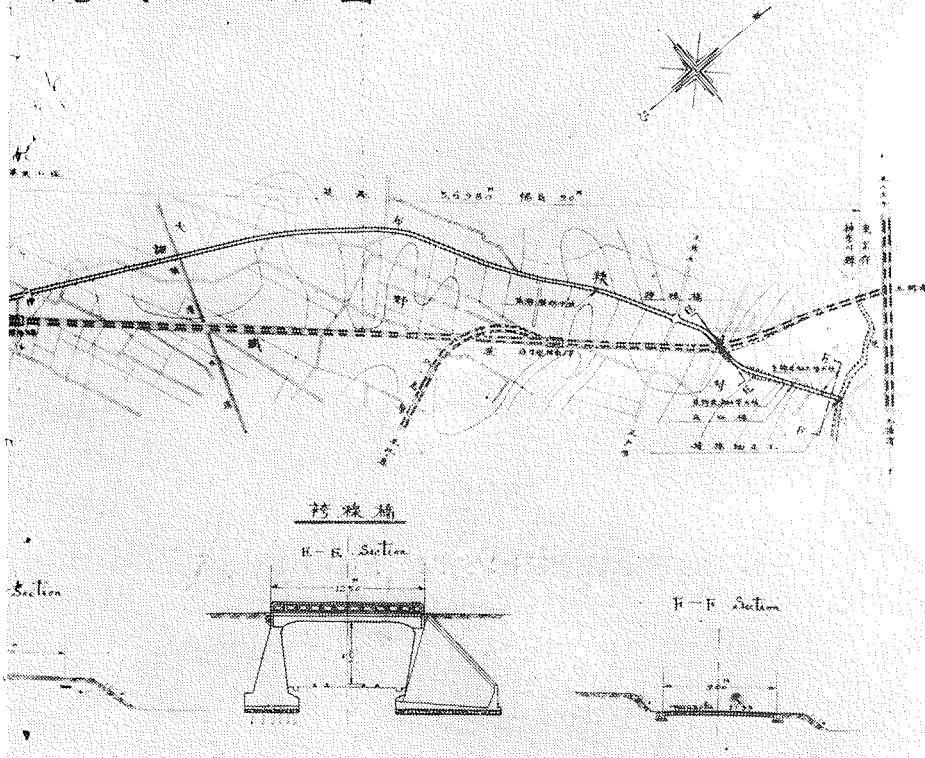
3. 土工 (小田急跨線橋附近より東京府界を望む)

4. 土工 (中央覆道部分)

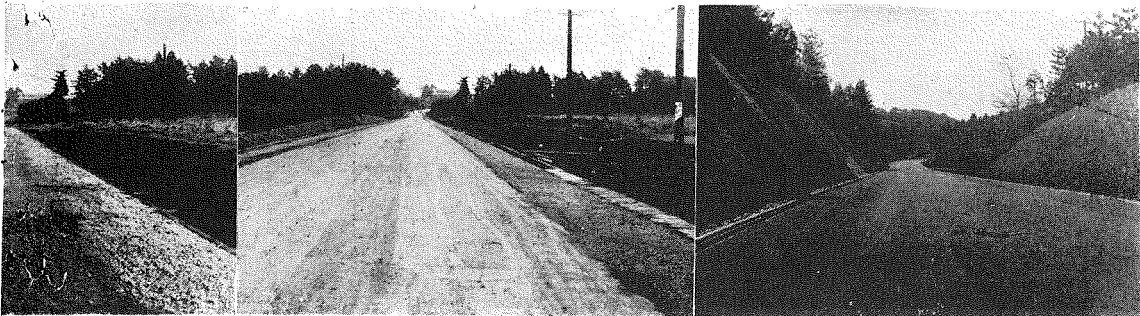
5. 土工完了 (混凝土側溝)

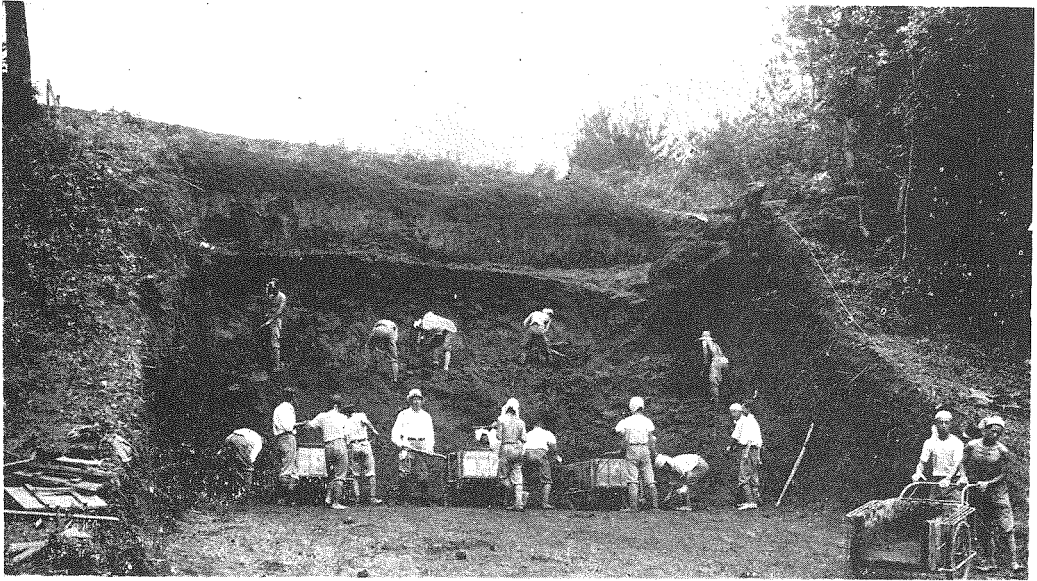


町村地内
間磯野
座新大
郡高座
概要平面圖



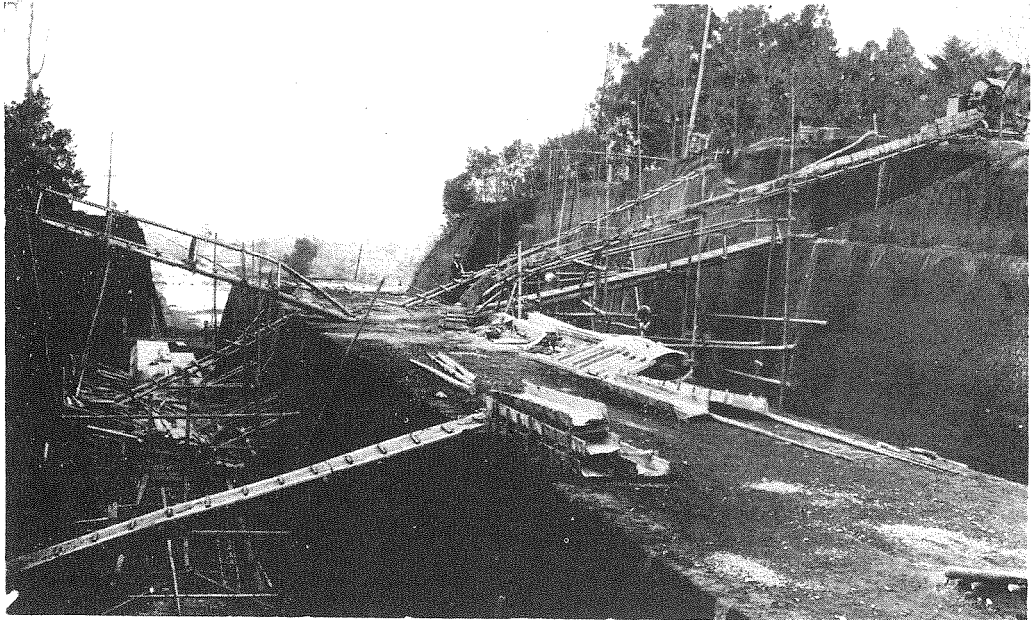
舗装基礎工完了 6. 舗装工完了(中央6mアスファルトコンクリート) 7. 舗装工完了(乳劑簡易舗装)

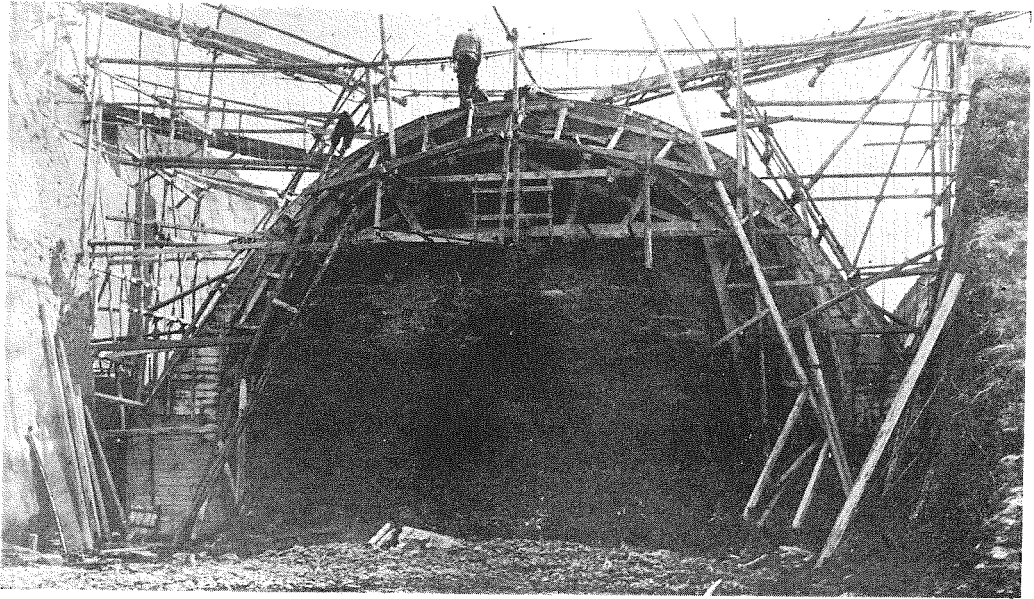




8. 隧道坑門掘鑿。

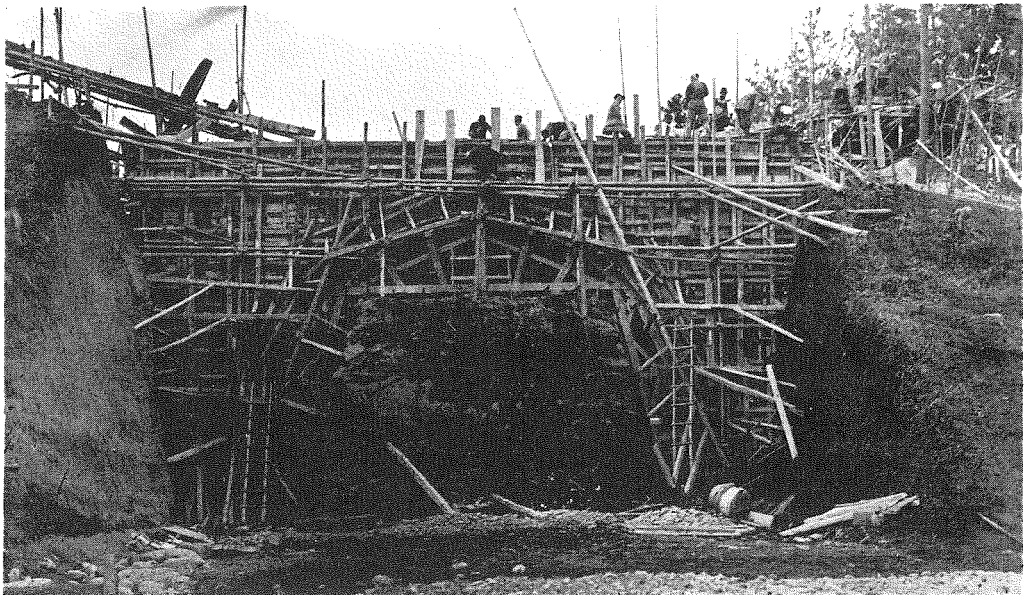
9. 隧道開渠式掘鑿及センターリング足場代用掘鑿残土。

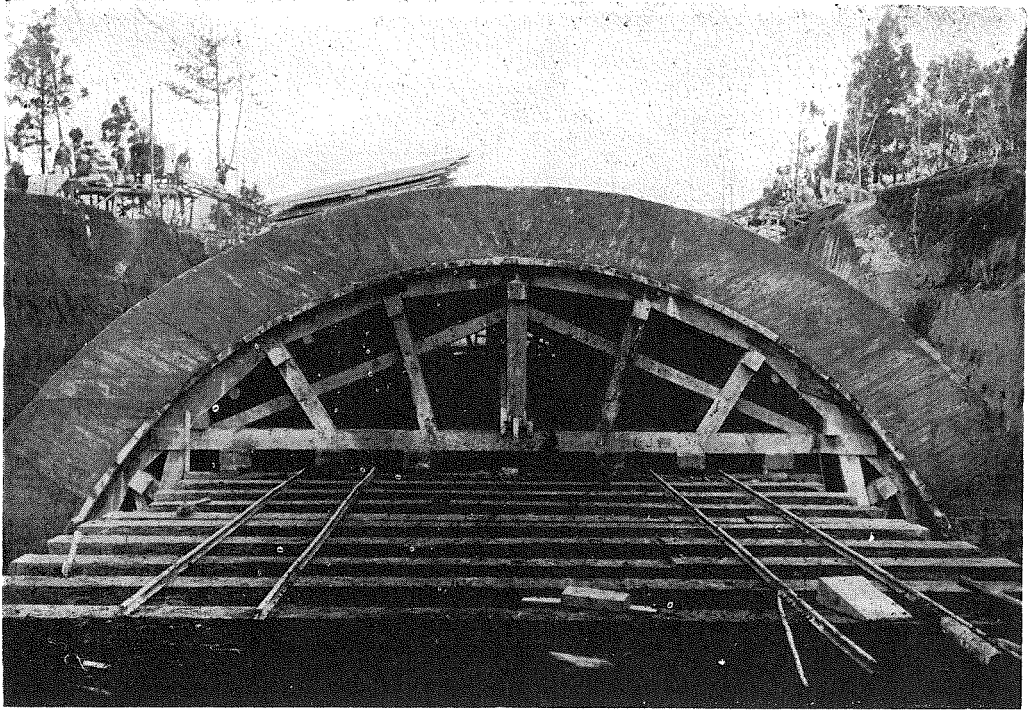




10. 隧道坑門及セントリング組立状況。

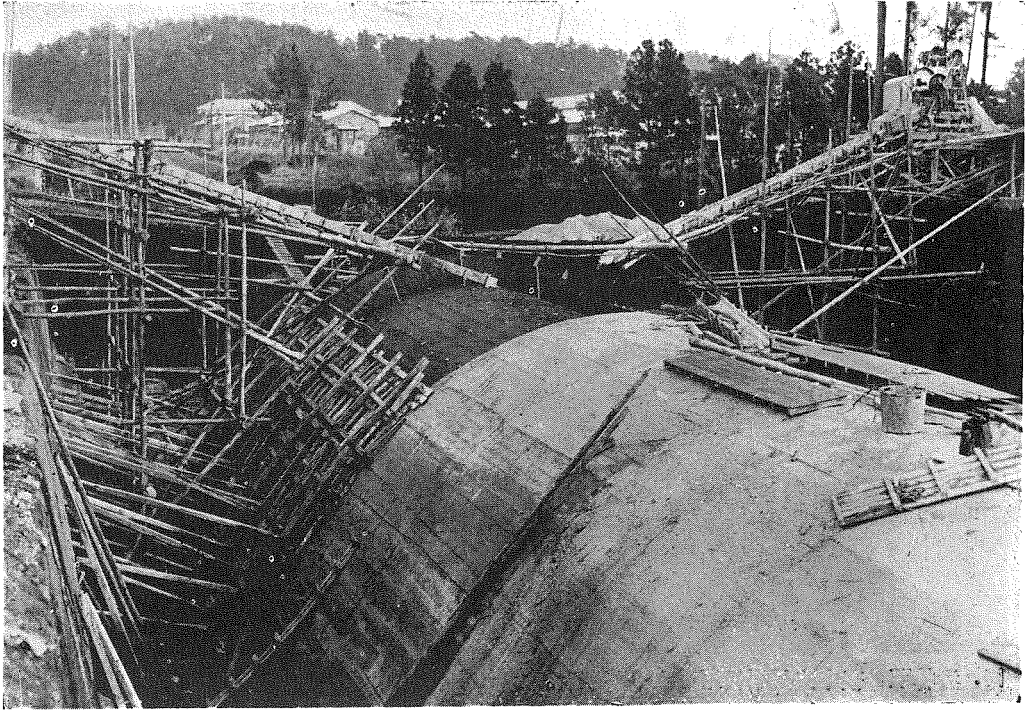
11. 隧道坑門及セントリング組立状況。}





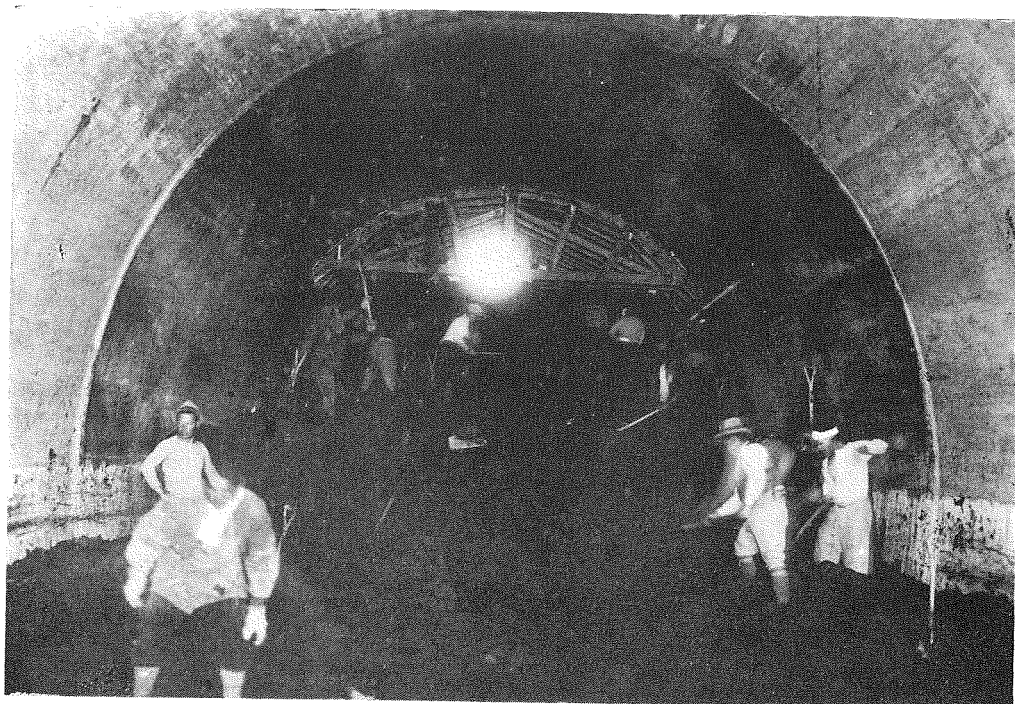
12. 隧道頂部(コンクリート厚70cm)及センターリング移動装置。

木製センターリング1組の重量は約4.2 吨である、アーチ混凝土硬化後は此のセンターリングを移動する爲に、先づ楔を外し、複線軌條上を移動して次の施工ク所に運ぶ



13. 混凝土龜裂防止鐵筋配置狀況。

溫度變化に伴ふ龜裂防止のため、コンクリートの縱目に徑9耗の鐵筋を30種間隔に配置せるもの。



14. 型枠取外後中央足場代用残土掘整状況。

15. 竣功せる隧道と滑止混凝土舗装。

