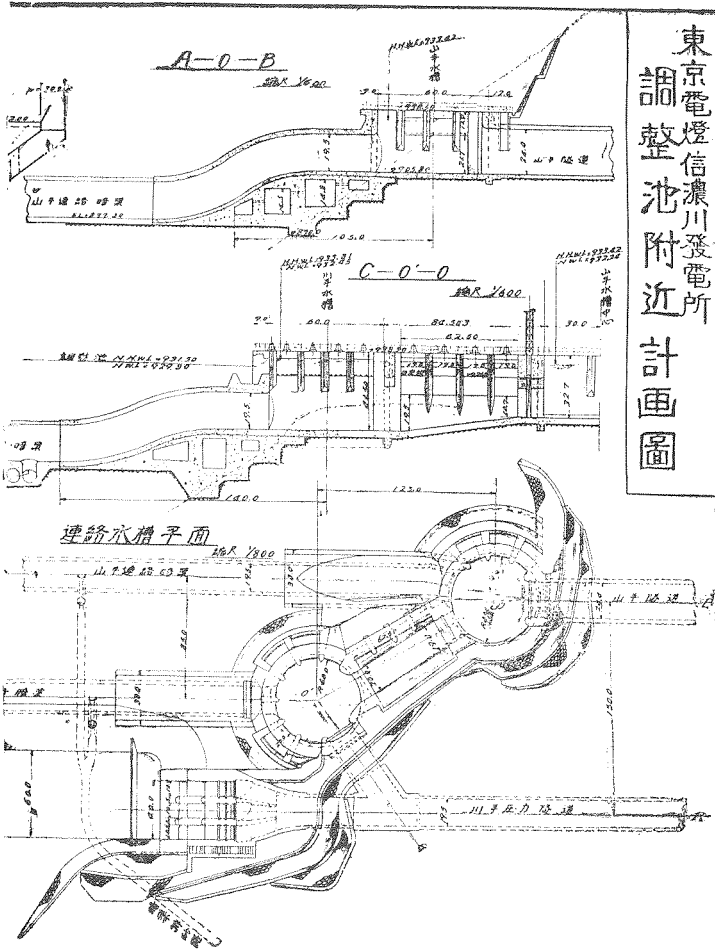
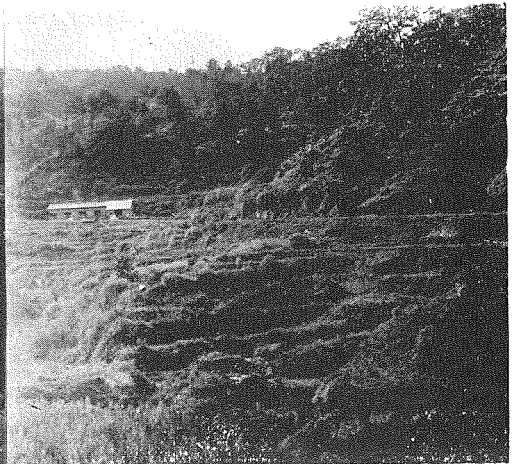
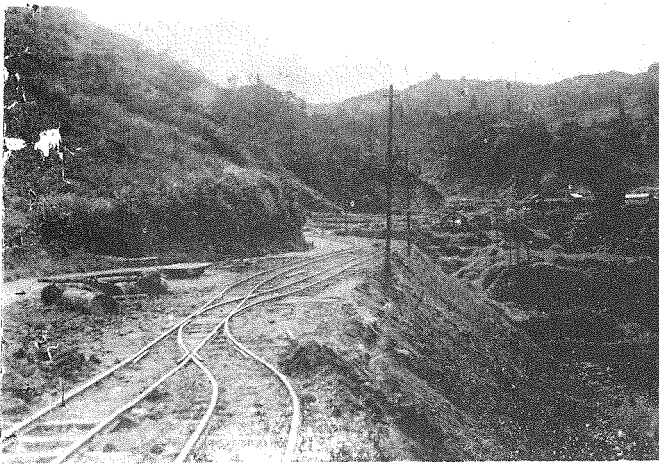
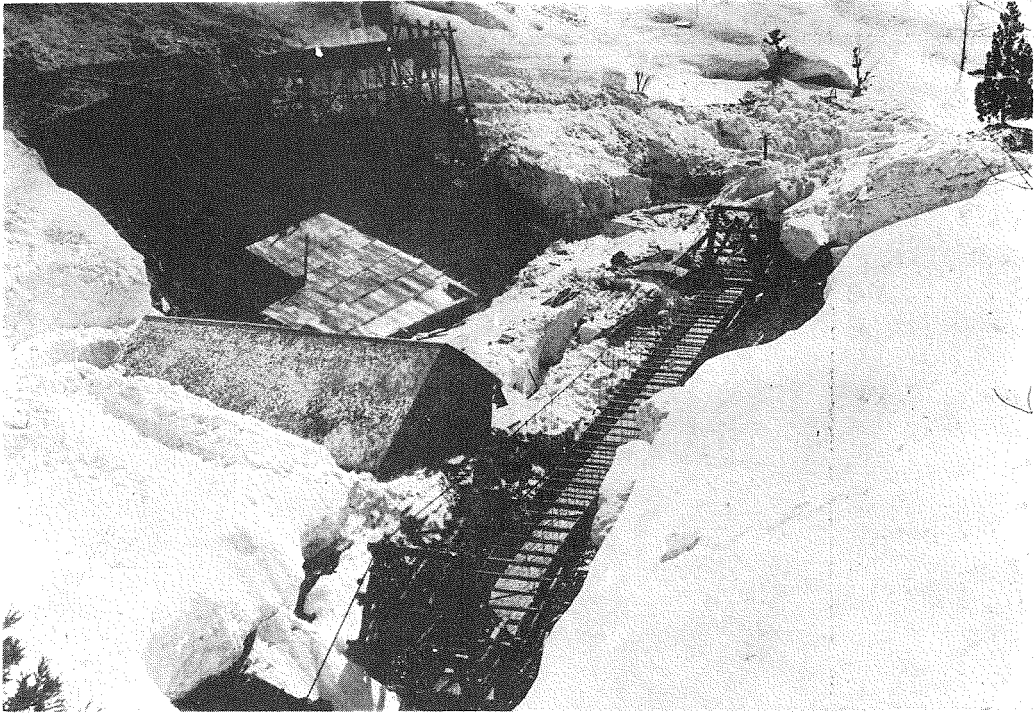


東京電燈信濃川發電所  
調整池附近  
計画圖

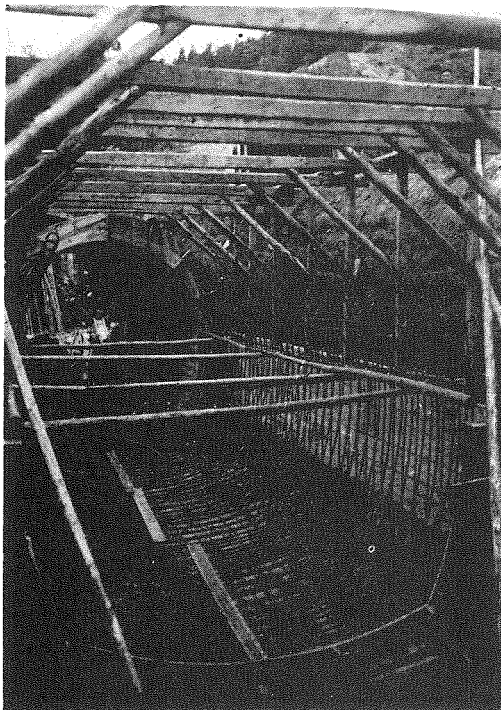


25. 第6工區、調整池土堰堤計畫ヶ所  
地形全景(12.8.10)  
堰堤地點の下流約300尺よりの景。各  
旗の位置は堰堤中心を示し、兩側遺  
形位置は堰堤天端標高942尺を示す。





26. 第5工區、外丸澤横坑附近(13.3.16)  
山手隧道上部を木樋にて外丸澤溪流を假通水す。



27. 第6工區、餘水路2號暗梁(12.8.4)  
延長40尺毎に伸縮接合部を設け、之を1塊とし仰拱、側壁、拱部の3部に分ち、混凝土作業を爲す。