

## 丸の内だより

先年ドイツの一技術家から、鐵道保安装置としての列車自動停止器の記事及び寫眞を寄稿して來ましたが、今年6月、今度はベルギーのブラツセルで發行してゐる *L'ossature Metallique* と云ふ雜誌社から書面が來て、工事畫報に掲載した京都競馬場の大スタンドの寫眞及圖面を轉載させてくれとの事であつた。*L'ossature Metallique* と云ふ雜誌は建築構造を主とする立派な雜誌であるから、歐洲の一流雜誌に我國の工事が轉載紹介される事は、日本文化の宣傳の好機會と認め、我社は直に、同大スタンドを設計監督した大阪市高麗橋の安井武雄氏建築事務所へ、ブラツセルからの書面と雜誌を送つて、安井氏から又直に一切の資料をブラツセルの R.Nihoul 氏へ發送して貰つた。工事畫報では、昨年10月號に數頁の寫眞を掲載しただけであつたが、近くベルギーの一流雜誌に大々的に掲載されて世界の注目を引く事と思はれる。

本誌に掲載する寫眞原稿は、從來發行日より20日前を締切日としておりましたが、先般勅令第七十七號を以て、工場の夜間就業時間を2時間以上出來ない事となりましたので、締切日を發行日より35日前とする事に致しました。

### 鐵道幹線調査會委員監事任命

東京、下關間新幹線敷設に關する鐵道省幹線調査會委員廿四名並に幹事九名は七月十二日發令された

なほ官房内に新設される幹線調査課々長としては信濃川電氣事務所長鐵道技師倉田玄二氏が任命された

(75頁よりつづく)

る。

ト、本機では一呎角位の塊の鑽石を容易に擲上げると又巾一呎半位の扁平塊をも處理し得る。

チ、本機は其の體積一直鐵車(〇、七立方米)よりも小にして、狭少なる作業場の積込に適し、高さ二米一〇、巾一米八〇の加背にて作業し、又湧水多く泥狀硬化せる場所に於ても充分好成绩を發揮す。

### 結 論

盛込作業のみより考ふれば、本機にて一車盛込に三分二十秒要すとせば一時間盛込約十八車である。人力盛込にては一車二十分要すとせば一時間約三車である。故に本機にては約六倍の作業をすることとなる。

本機は小型にして、取扱輕便操縱簡單にして盛込作業を急ぐ場合に於て非常に有効である。故に今日の如く人員不足の折最も重要なる役割を演ずるものと思はる。(以上)

### 工事畫報關西支局移轉

工事畫報社關西支局は從來浪花區惠美須町に在りましたが、今回下記へ移轉しました。尙支局長柴田徳衛が從來通り事務を擔任してをりますから、一層の御後援を御願致します。

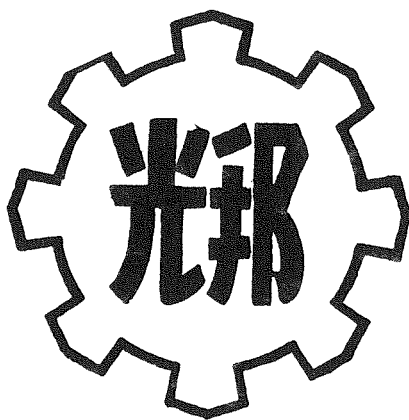
大阪市住吉區帝塚山東四ノ二八

工事畫報社關西支局  
電話住吉 3590(呼)

<b>土木建築工事畫報</b> 第十五卷 第八號 定價金七拾錢 (稅二錢)		每月一回一日發行 一年十二冊發行
普通購讀料 壹部七十錢 稅二錢 參ヶ月貳圓 稅共 六ヶ月四圓 同 一ヶ年八圓 同 外國一部 八十六錢 稅 共	昭和十四年七月廿六日印刷納本 昭和十四年八月一日發行 編輯兼印刷發行人 岡崎保吉 東京市豊島區長崎仲町二丁目三六二九 印刷所 共同印刷株式會社 東京市小石川區久堅町百八番地	關西支局 大阪市住吉區帝塚山東四ノ二八 工事畫報社支局 電話住吉3590(呼)
注文は總て前金、送金は必ず振替貯金にて、東京七〇貳六五番宛拂込の事但し、六ヶ月以上の申込は御希望により集金郵便を差出します。	發行所 工事畫報社 東京市麴町區丸ノ内三丁目六 電話 九ノ内二六三三番 振替 東京七〇貳六五番	大賣捌所 東京堂・東海堂 大東館・北隆館

# 專賣特許四件

登 錄 商 標



諸 官 廳 指 定

セメントモルタル  
コンクリート

セメント特殊防水

瞬硬・急硬・防水・強度増加液・邦光 各種

責任施工請負・屋根・地下室・隧道・水槽・絶対確信

## 邦光化學工業株式會社

東京營業所

東京市日本橋區吳服橋二丁目三番地  
電話 日本橋 (24) 一五三七番  
振替 東京 一 二 一 〇 九 二 番

大阪營業所

大阪市西區阿波堀通り一丁目阿波堀ビル  
電話 新町 (53) 五 四 八 九 番

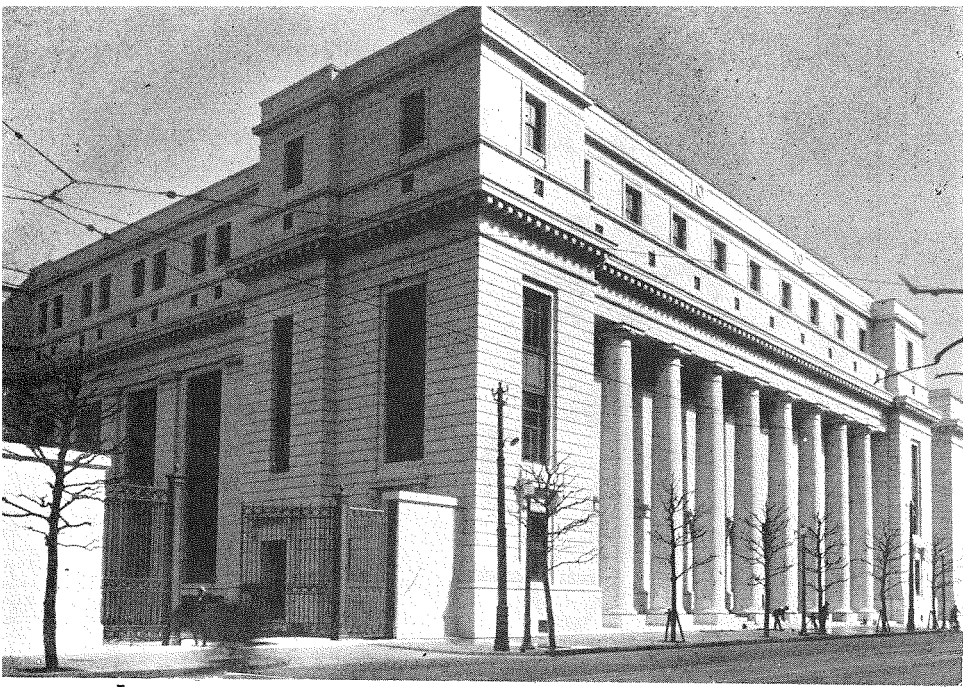
木材耐火注入劑  
木材耐火塗料

製造元

邦光化學研究所

東京市麴町區一番町元園會館  
電話 九段 (33) 三 五 〇 九 番

— 代理店・特約店御希望ニ應ズ —



三菱銀行本店屋根防水層施工

# 防水層 と 床敷物

## 奥山式防水層

専賣特許 93095 號  
101005 號  
117416 號

實用新案 126123 號  
178717 號  
228316 號  
228323 號

アスヤン・カッパー防水帯  
オーエーム防水帯の構成工法

オーエーム・カッパーフローア（リノリウム代用品一床敷物）

オーエーム防水帯      オーエーム耐酸工事  
オーエーム耐酸板      オーエーム伸縮目地

製造發賣元 **奥山商店**

東京市京橋區銀座西八丁目三番地ノ二  
電話 銀座 (57) 2370 番・4064 番

工場 神奈川縣津久井郡與瀬町・東京市蒲田區蒲田

大阪代理店

**久保商店**

大阪市北區眞砂町三  
電話北 702 番

支那總代理店

**乾商會**

青島市堂邑路二〇  
電話 2582・5855・5860

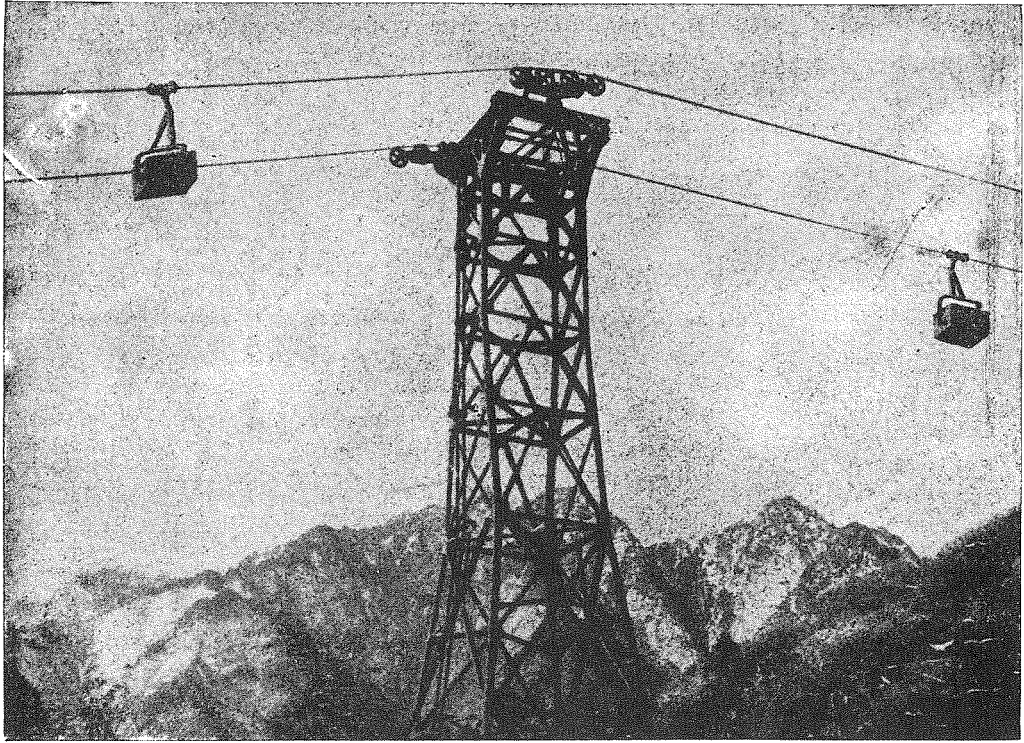
代理店 横濱・金澤・岡山・京城

【型錄及見本進呈】

# 架空索道

索道測量設計施工

索道機械設計製作



斯界權威の技術者多數を擁し

低廉、優秀、迅速を誇る

## 日索工業

目下施工中の索道

秋元電力工事用索道

日室鑛業秩父鑛山索道

廣津電力工事用索道

南羽鑛業西吾妻鑛山索道

雨龍電力工事用索道

富士川電力工事用索道

# 日索工業株式會社

東京市淀橋區柏木三ノ三〇七  
電話 淀橋 (37) 一九六六番

ポンプ  
各種  
その他  
各種  
各種  
各種



クラッシャー・ミキサー  
ウインチ・發動機

# 新古 土木建築鑛山用諸機械

## 合資社 前澤商店

東京市本所區緑町四丁目三十五 (江東橋河岸通)

電話本所 (73) 8802番

い  
そ  
が  
し  
い  
現  
場  
人  
の  
爲  
に

### ウオニセクリーター・グラフ 混 凝 土 現 場 圖 表

オフセット4色刷 (86種×80種)

新聞紙約3頁大

本圖表は第1號コンクリート材料の量と練上り量との關係圖表(付)容積配合比を重量配合比に直す圖表・第2號骨材の含水量と仕込セメントペースト量並仕込水量との關係圖表(付)骨材の含水量による補給量を求める圖表の2部より成り、解説書にはグラフ作成の理論、各圖表の構成及使用法に就ての詳細が記されてゐるが、簡単な説明は圖表にも附いてゐるから解説書なしでも理解に困難はない。

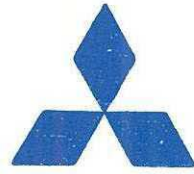
著 著・日本建機株式會社・眞 鍋 武 雄

定 價・圖表<sup>2</sup>枚<sub>1</sub>組 金50錢 送料<sup>2</sup>組<sub>1</sub>まで6錢・解説書(品切)

發賣所・工 事 畫 報 社・東京市麴町區丸之内3の6  
振替東京七〇二六五番

繁  
雜  
な  
計  
算  
の  
手  
數  
を  
省  
く

エレベータ、電氣自動階段、戸閉装置  
發電機、モートル、電氣ドリル、電氣計器  
排氣扇、電氣扇、電氣煖房器、電氣冷蔵庫  
揚荷機、三菱ミシン、其他電氣設備機械器具一式



# 三菱電機株式会社

本店 東京市麴町區丸ノ内二ノ四

神戸製作所 神戸市兵庫區和田崎町

名古屋製作所 名古屋市東區矢田町

長崎製作所 長崎市平戸小屋町

一手販賣店 三菱商事株式会社

# THE "KOJIGAHO"

AN ILLUSTRATED CONSTRUCTION REVIEW

VOL. 15, NO. 8

Published Monthly by the Koji-Gaho-sha  
Tokyo Japan.

大正十四年七月二十八日第三種郵便物認可  
昭和十四年七月二十六日印刷  
昭和十四年八月一日發行(毎月一回一日發行)

土木  
建築  
工事  
畫報  
第十五卷  
第八號

# SLUMP TEST

混凝土試験の  
最も簡便なる方法

**貴下の現場** では混凝土にどんな試験を施して居りますか?

混凝土の稠度(Consistency)を試験して建造物に一定の強度を與へる爲のスラムプテストこそ、凡ての混凝土工事を合理的ならしめ、その精密と安全を保證する唯一の最も簡便な試験です。用具は………

1. スランプコーン	壹 個	4. スコープ	壹 個
2. 搗 棒	壹 本	5. 檢寸定規	壹 本
3. コ テ	壹 個	6. スランプ テスト 記入用紙	百 枚

以上一組を箱入として、工事畫報社の工事研究會で製作分讓して居ります。用法とテストの記入法などカードに印刷して箱蓋に貼付してありますから、工事監督の工夫君にても助手君にても簡単に使用出来ます。

一組臨時定價 金 20 圓 荷造料運賃内地壹圓五拾錢  
同 上 海 外 參 圓

東京丸ノ内三丁目六番地(電話丸ノ内(23) 2633, 振替東京 70265.)

工事畫報社内 工事研究會

定價金七十錢  
満・鮮・臺定價七十七錢

(送料)  
二錢