

2. 徳島縣日和佐港平面圖。



3. 日和佐港北防波堤。

表面は三廳以上の捨石を以つて被覆す。

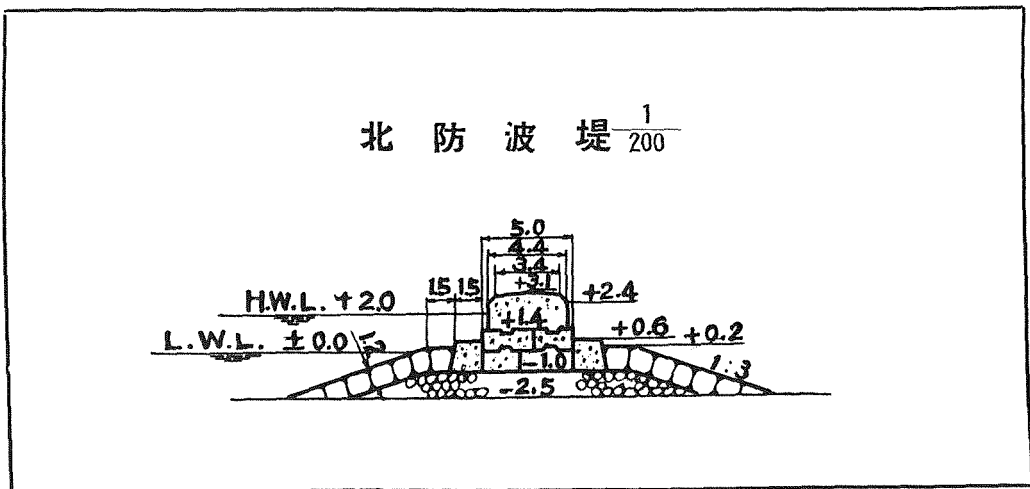
一、南突堤 本堤主要部構造は、捨石均の上重量二十一廳餘の方塊を以つて積疊、其の上部は場所諸混凝土を冠す。而して内外側共二列の方塊を以つて圍ひ、捨石表面は四廳以上の捨石にて被覆す。

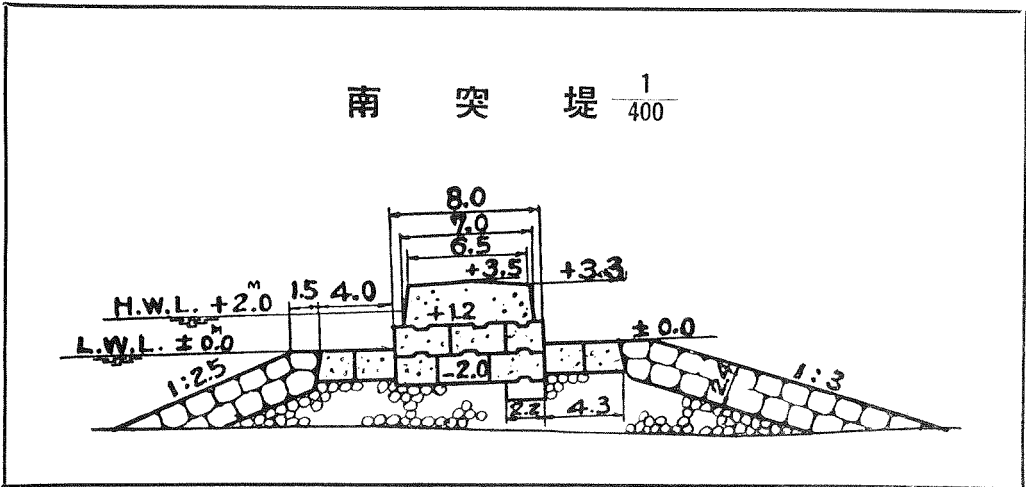
一、三米護岸 干潮面以下四米に床掘、捨石

均の上、方塊混凝土三段を積疊、其上部に練積石垣にて築立、幅一米の犬走を設け、夫れより勾配十分の一にて、埋立面に至る混凝土斜面とす。

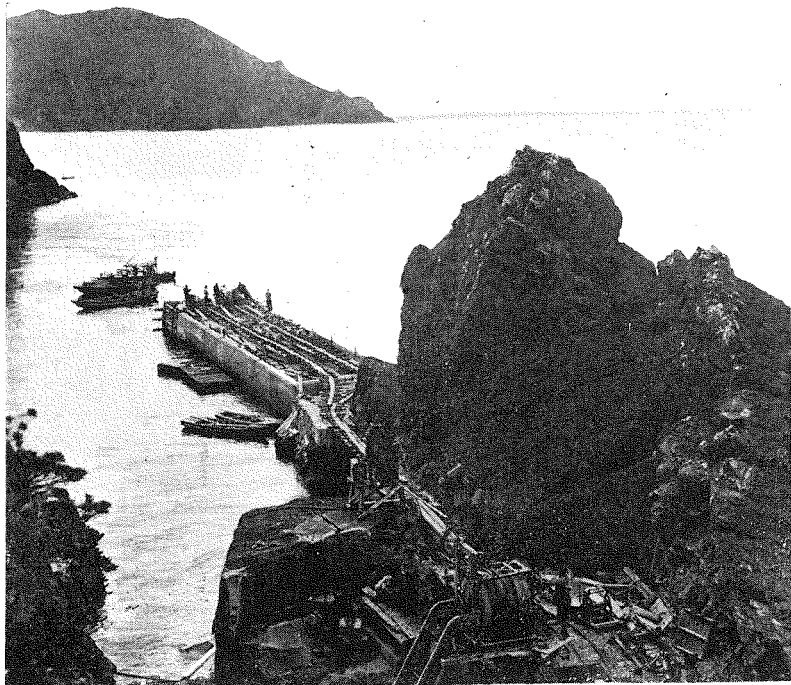
一、二米護岸 干潮面以下三米に床掘、捨石均の上、方塊二段を積疊するものにして、其他は三米護岸の工法と同一とす。(以上)

4. 日和佐港北防波堤断面圖。

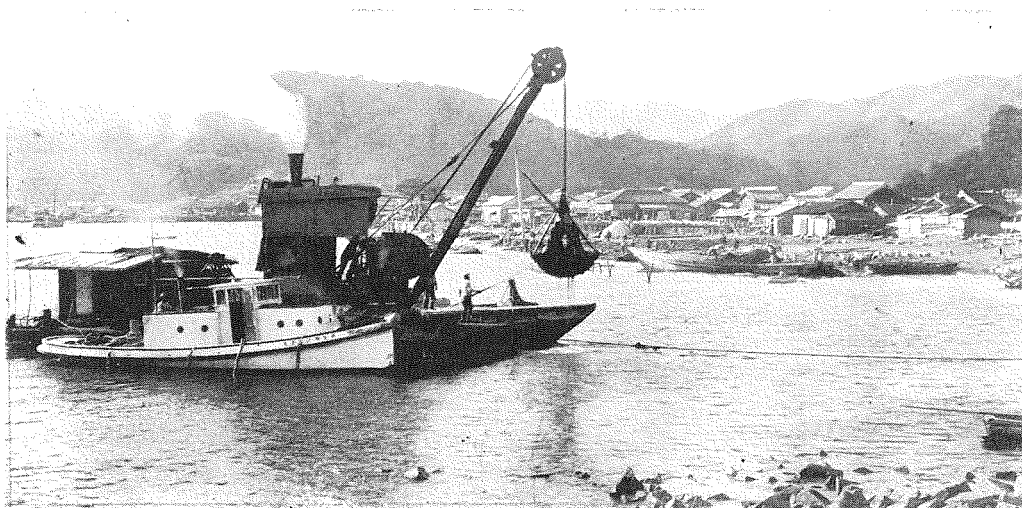
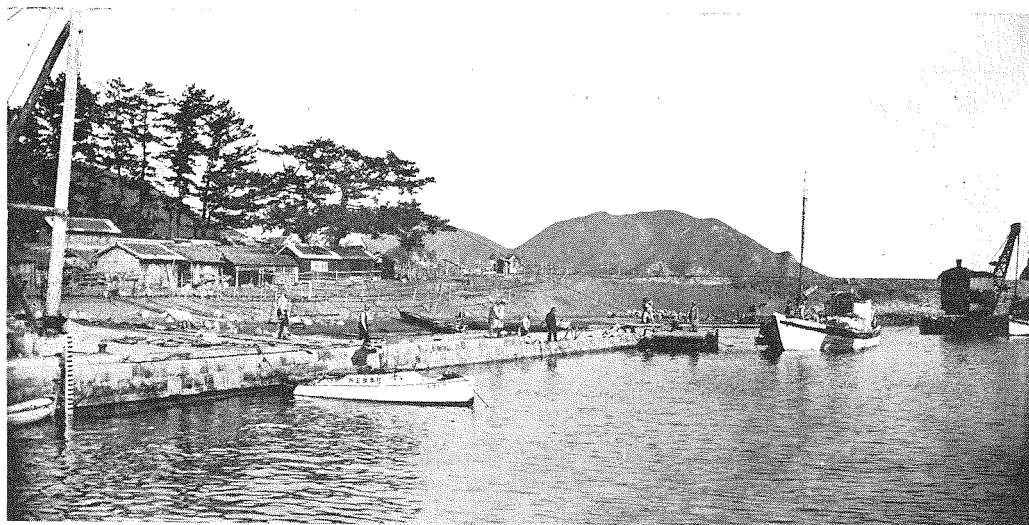
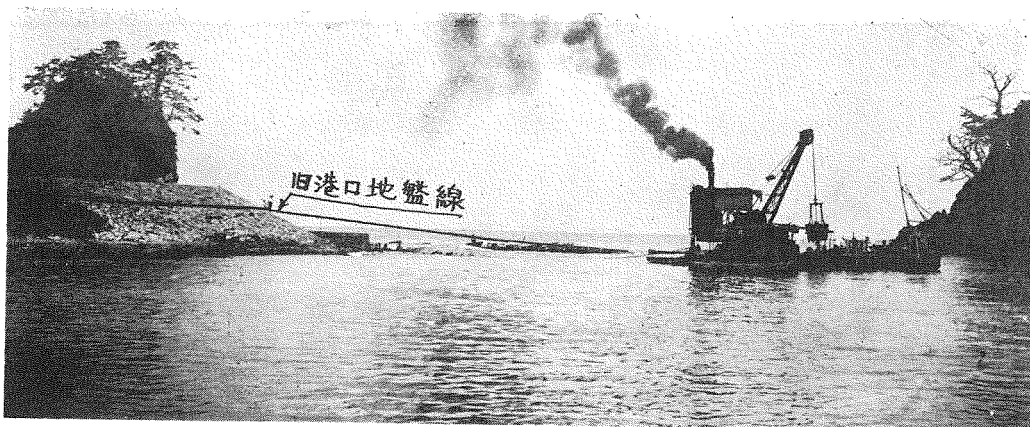




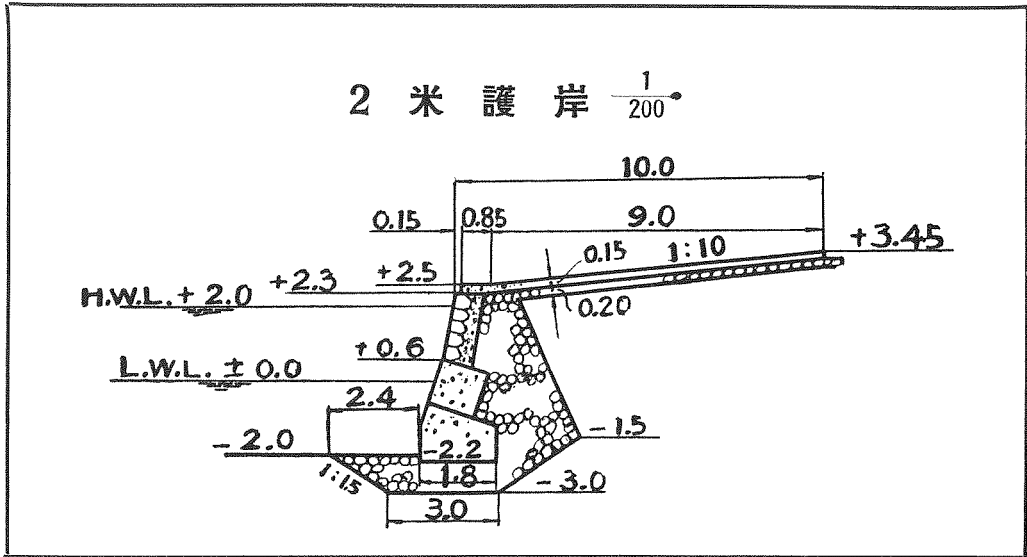
5. 日和佐港南突堤斷面圖。



6. 日和佐港南突堤場所詰混凝土作業。



7. 港口浚渫作業の状況。 8. 水深3米護岸石積工事。 9. 浚渫及3米護岸作業。



10. 日和佐港 2 米 護 岸 斷 面 圖。

11. 日和佐港 3 米 護 岸 斷 面 圖。

