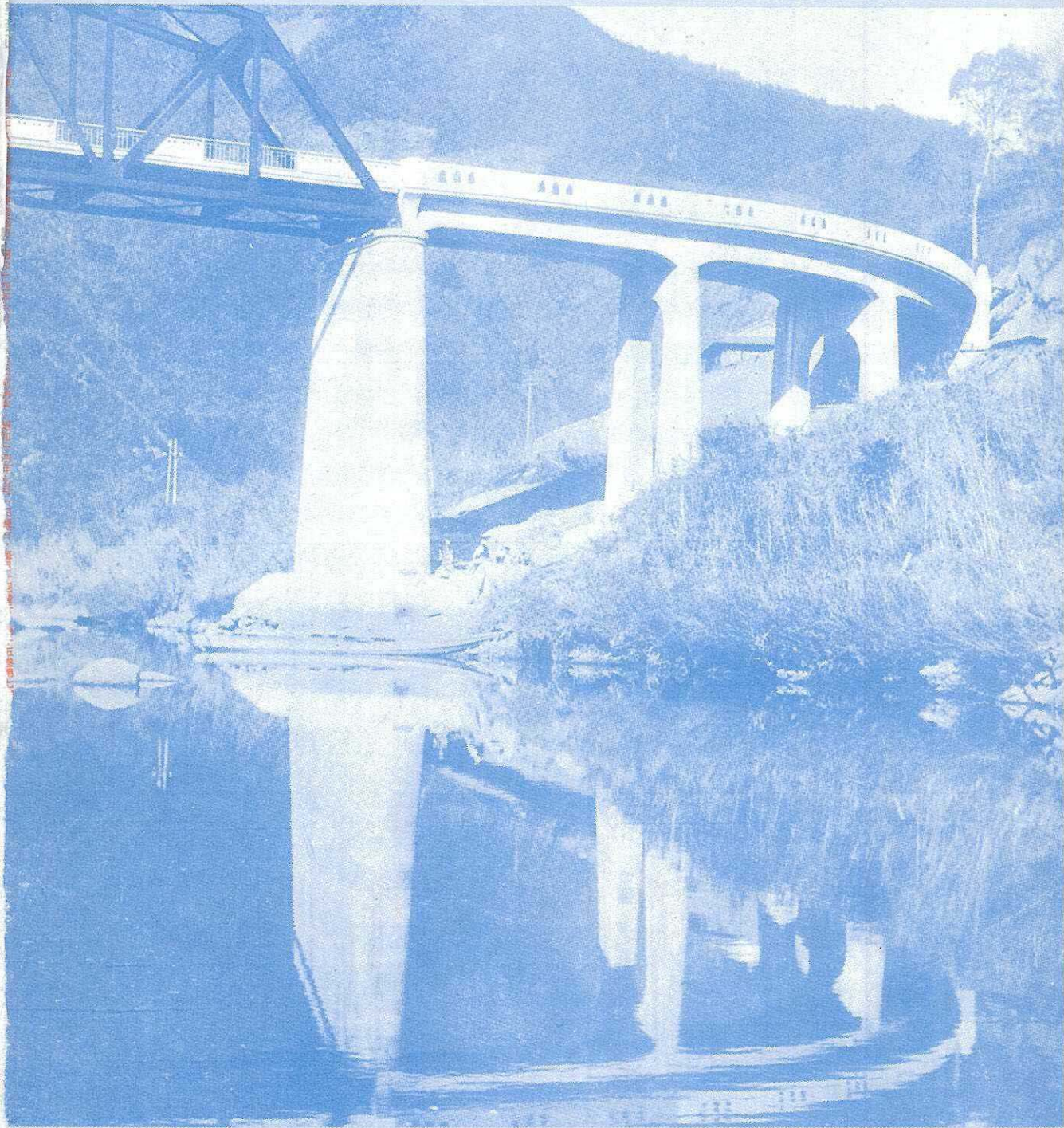
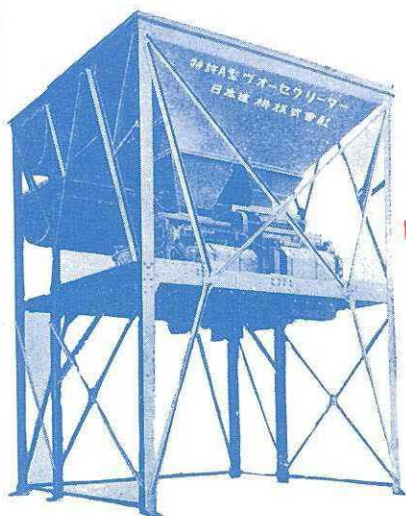


# 報 畫 事 工 木 建 土



*An Illustrated Construction Review*

**The KOJIGAHO** JULY, -1939 v. XV no. 7



混 凝 土 配 合 調 整 機

特 許

ウォークリーター

14切・21切・28切・56切

建築・道路 港灣・貯水池・船渠  
堰堤・水路・隧道・高架線・橋梁

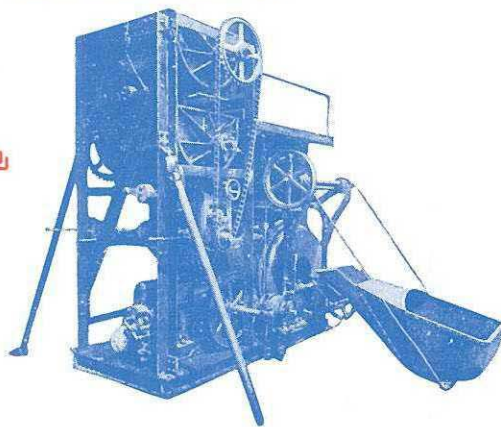
水セメント比の嚴守、完全迅速の練、強度の均等、水密性の鞏固、セグレゲーションの防遏とウォークリチーの調節——良質混凝土の製練にはセメントペーストが第一義的要素であり、ウォークリーター及ウォークミキサーが最も有効適切である。

特 許

ウォークミキサー

4 切 7 切

少量混凝土用として極めて理想的のミキサー



日本建機株式会社

本社 東京市麴町區丸之内二丁目八番地  
三菱仲十二號館 電話丸ノ内 (23) 2773

支社 大阪市東區高麗橋二丁目九番地  
野村ビルヂング 電話北濱 (23) 1394