

コンクリート50平米

6. 発電所基礎及建物

(イ) 基礎 幅33.5米乃至20.4米長29.35米、高(水車中心)9.9米鐵

筋コンクリート造

(ロ) 建物 鐵骨コンクリート造建坪700.994平米 延坪974.042平米

機械室 幅32.85米 長14.95米 軒高19.52米 建坪491.107平米 延坪同上

電気室 幅29.01米 長7.235米 軒高11.21米 建坪209.887平米 延坪482.93平米

7. 水車 豎軸フランシス型二臺

定格有効落差 62.13米

最大流量 32.8立米 定格流量25.立米

最大出力 17,560k.w. 定格出力14,000k.w.

定格速度 250廻轉

製造者 三菱重工業神戸造船所

8. 發電機 二臺

電 壓 11,000V

周 波 數 50サイクル三相

容 量 定格14,5000K. V.A.13,000K.W.

力 率 90パーセント

製造者 三菱電機株式會社

9. 主要變壓器 二臺

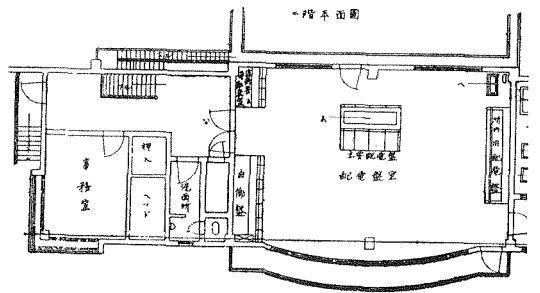
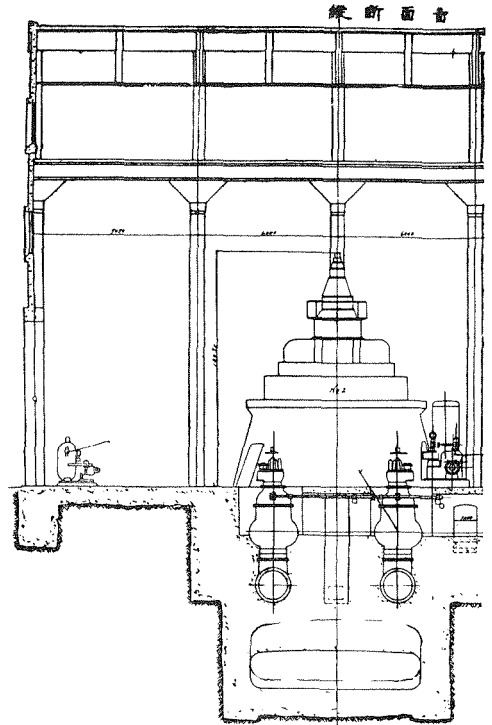
電 壓 11,000V—154,000V

周 波 數 50サイクル三相

容 量 14,500K.V.A.

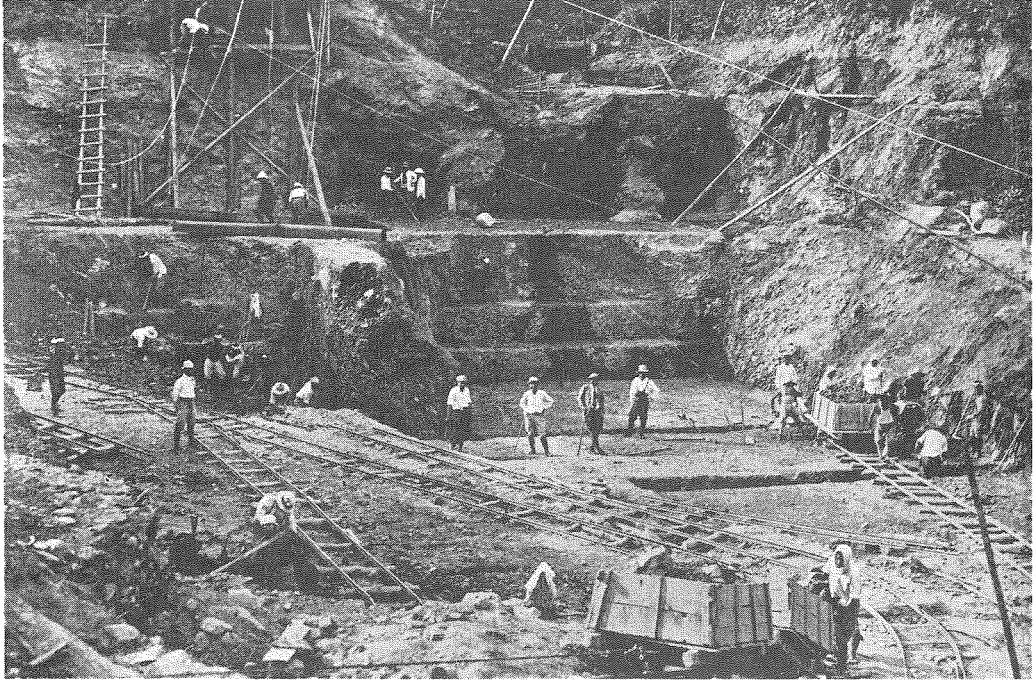
製 作 者 獨逸 A.E.G.

(次號へ續く)



三菱電機株式會社
製作
昭和十四年七月

小野川發電所設計圖



4. 發電所基礎掘整工事。(11.8.13)

5. 發電所基礎コンクリート工事。(11.10.19)

