



1. 丹生谷橋正面（曲弦桁橋及ワーレントラス）

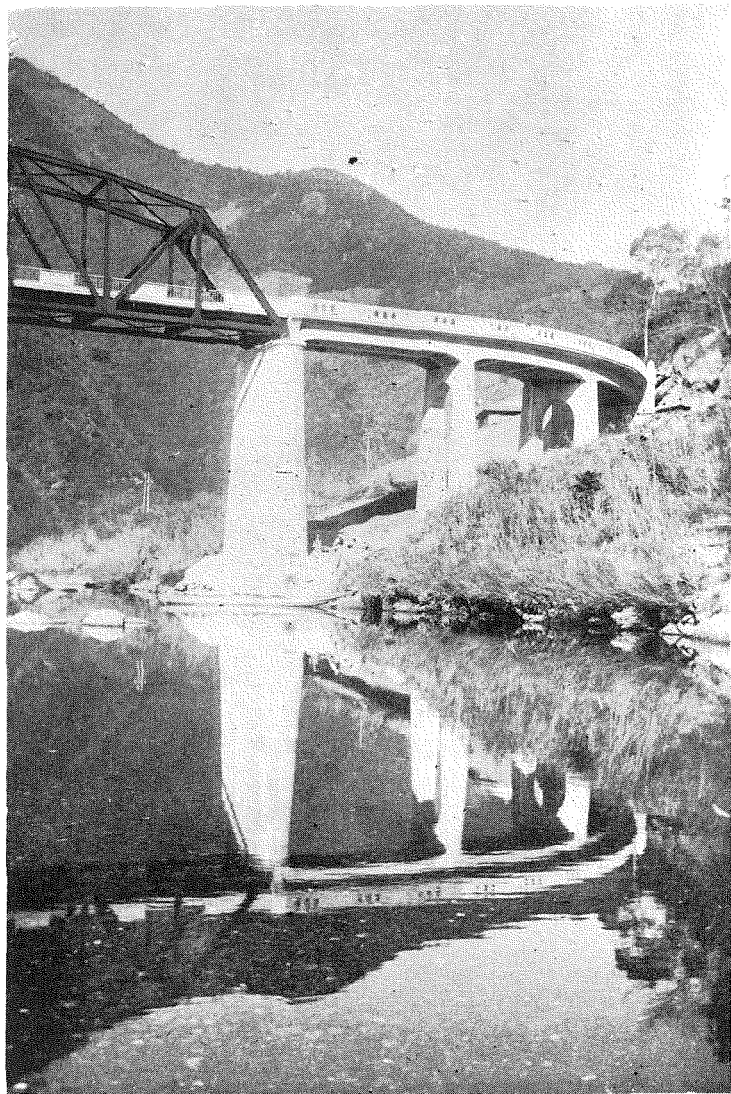
丹 生 谷 橋

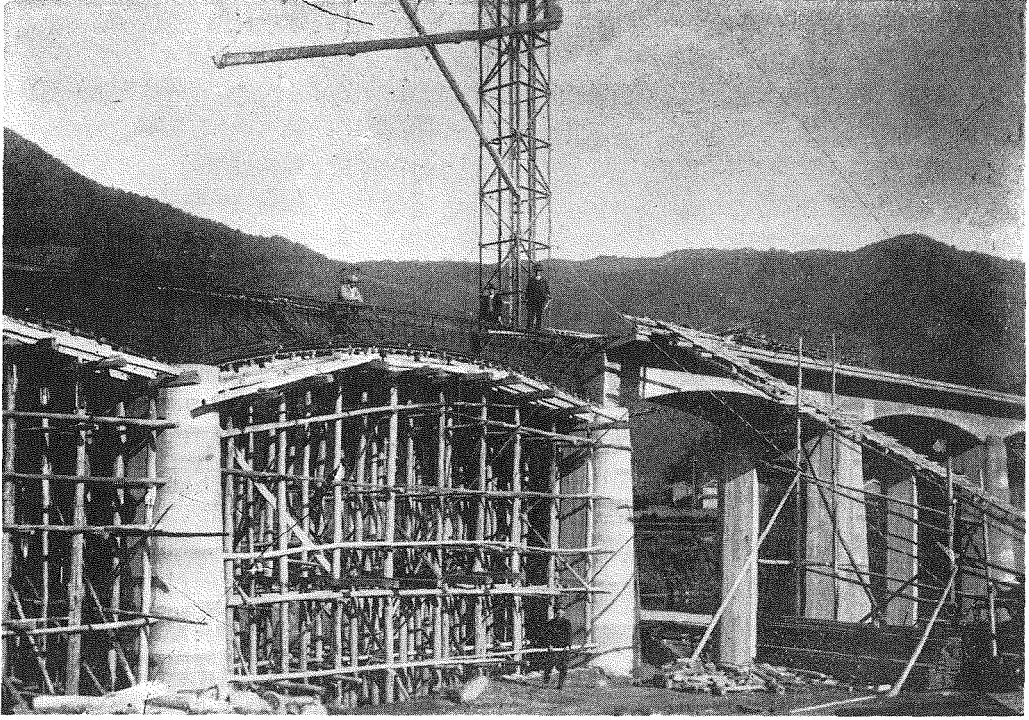
德 島 縣 土 木 課 施 行

- | | |
|--|--|
| <p>1. 所在地 德島縣那賀郡鷺敷町</p> <p>1. 路 線 府縣道鷺敷日和佐線</p> <p>1. 河川名 那賀川</p> <p>1. 全橋長 212.0米</p> <p>1. 有 効 幅 員 { 5.0米 長180米
6.0米 長32米</p> <p>1. 橋面積 1,092.0平米</p> <p>1. 橋梁構造</p> <p> 4、曲弦ワーレン式鋼橋</p> <p> 53.9米徑間 2 連</p> | <p>ロ、鐵筋混凝土造 3 連續桁橋</p> <p> 12.1米徑間 6 連</p> <p>ハ、鐵筋混凝土造單桁橋</p> <p> 12.2米徑間 1 連</p> <p>ニ、鐵筋混凝土造曲線桁橋</p> <p> 10.0米徑間 2 連 21米</p> <p>1. 橋 臺</p> <p> 重力式鐵筋混凝土造 2 臺</p> <p>1. 橋 脚</p> <p> 重力式鐵筋混凝土造 10臺</p> |
|--|--|

- | | | |
|----------|-------------------|-------------------------|
| 1. 橋面鋪裝 | 混凝土鋪裝 | 半徑21米 |
| 1. 親柱及欄干 | 鐵筋混凝土人造石洗出仕上鋼鐵製格子 | 1. 橋 格 三等橋 |
| 1. 反 り | | 1. 洪 水 高 13米(大正7年) |
| 4、直線橋 | 縱300分之1
橫50分之1 | 1. 桁 下 高 洪水位上 2米 |
| 口、曲線橋 | 縱50分之1
橫30分之1 | 1. 取合道路 延長432米
幅員 6米 |
| | | 1. 起 工 昭和11年11月 |
| | | 1. 竣 工 昭和13年12月 |

2. 丹 生 谷 橋 側 面。

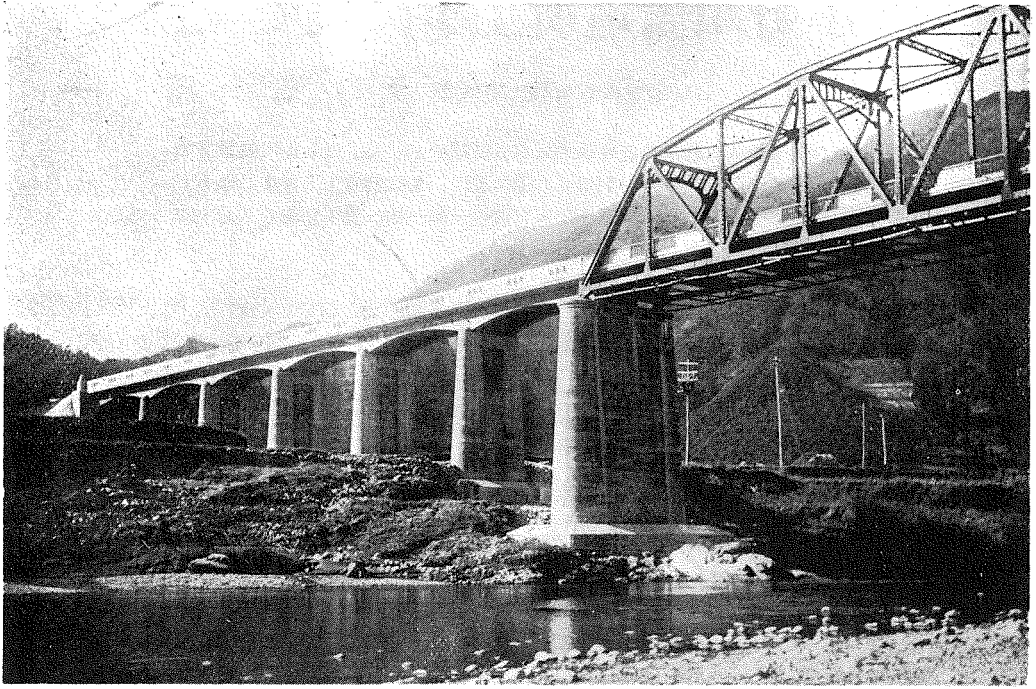




3. 丹生谷橋 T 型鐵筋混凝土三連續桁橋工事。

1. 設計及工事監督	富岡土木出張所
1. 工事請負人	庄野組 馬場善一
1. 鋼橋製作	日本橋梁株式會社
1. 工事費總額	121,000圓
イ、橋梁費	108,476圓
1 平米當	99圓
ロ、取合道路費	12,524圓
1. 上部構造工事費	
イ、鋼橋	55,526圓
ロ、3 連續桁橋	9,072圓
ハ、單桁曲線桁橋	5,535圓
合計	70,133圓
	(1 平米當64圓)

1. 下部構造工事費	
イ、鋼橋	23,504圓
ロ、3 連續桁橋	9,538圓
ハ、單桁曲線桁橋	5,301圓
合計	38,343圓
	(1 平米當35圓)
1. 工事材料	
イ、型鋼	210噸
ロ、丸鋼	86噸
ハ、混凝土	2,556立米
ニ、セメント	16358袋
	(以上)



4. 德 島 縣
丹 生 谷 橋 三 連 續 桁 橋
