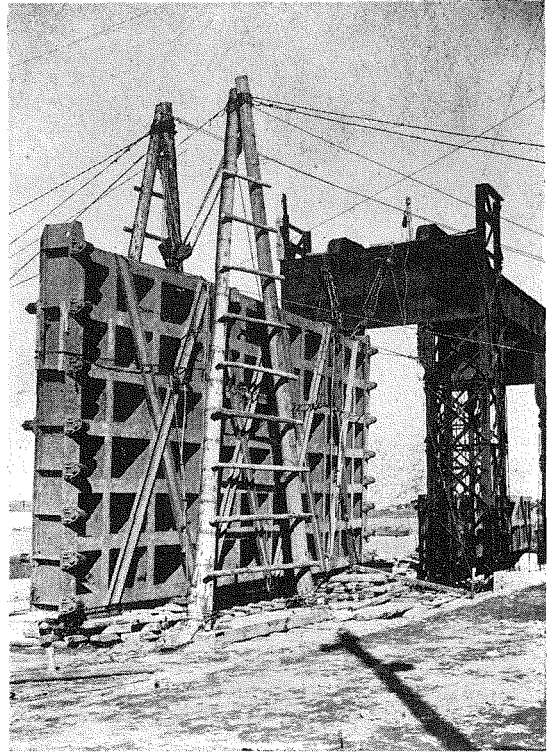


閘門扉吊込作業

閘門扉は高6.800m幅13.400m総重32.0tonであつて、全溶接構造としたため、鉄結構造に比較し約20%の鋼重を節減せしめ得た。扉吊込みは橋梁コンクリートのステジン(捨陣)を流用し、寫眞に見る如く二又及コロガシを利用し吊込みを了した。



23. 閘門扉吊込作業。

24. 閘門扉吊込作業

