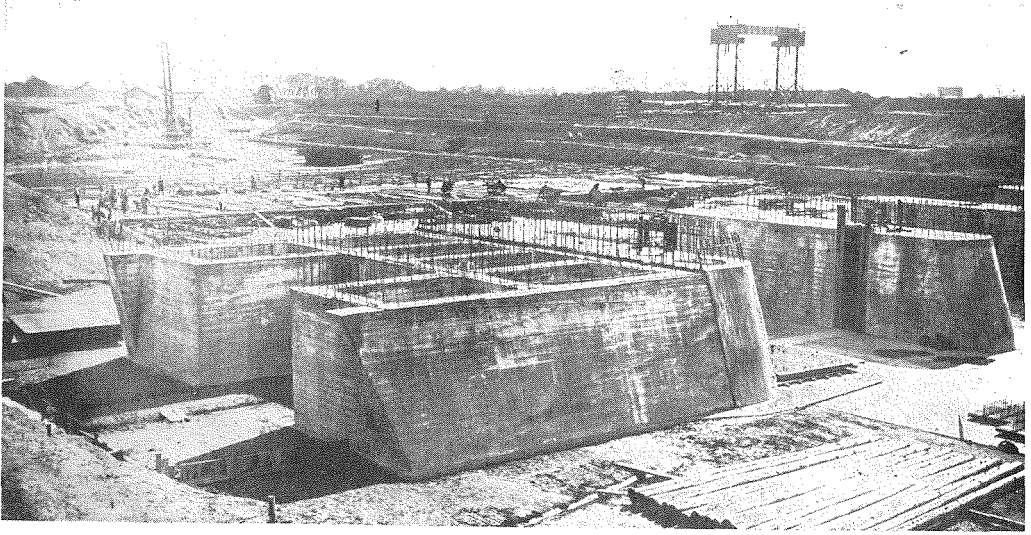


12. 水門基礎杭、敷均しコンクリート施工中。

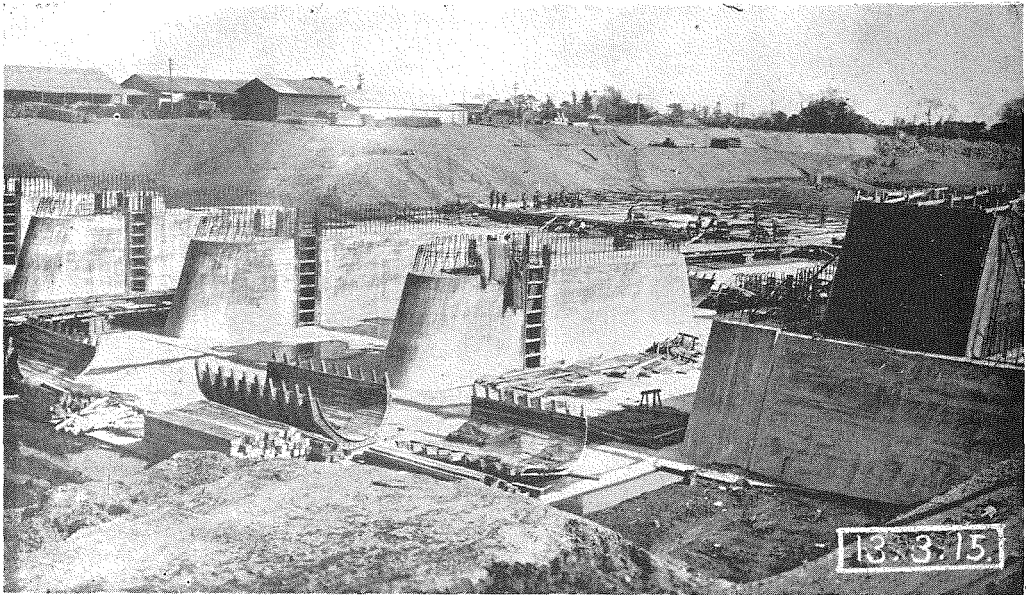
13. 水門基礎版鉄筋配置(継手電気熔接)。

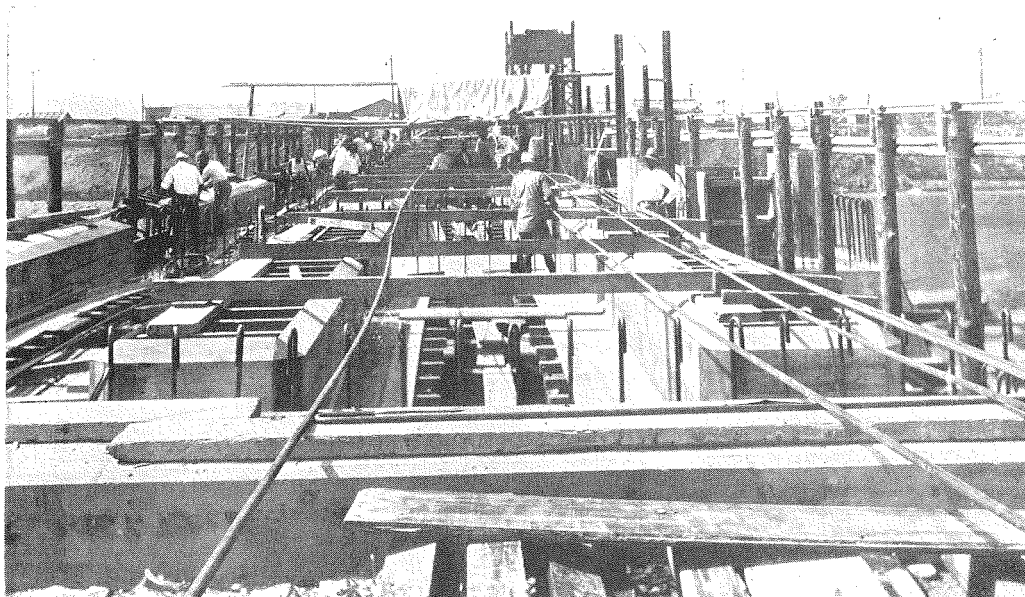




14. 水門翼壁、堰柱第一回立上り。

15. 水門翼壁、堰柱第一回立上り。





16. 水門橋梁鐵筋(32m.m)継手電氣熔接の實況。

17. 水門橋梁主鐵筋の配置。

