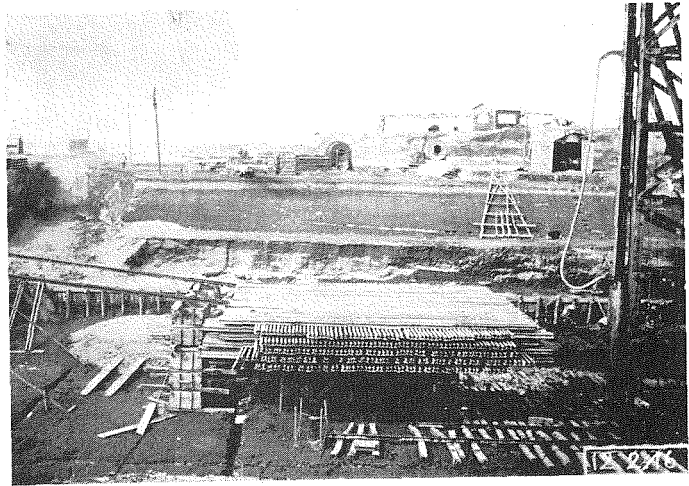


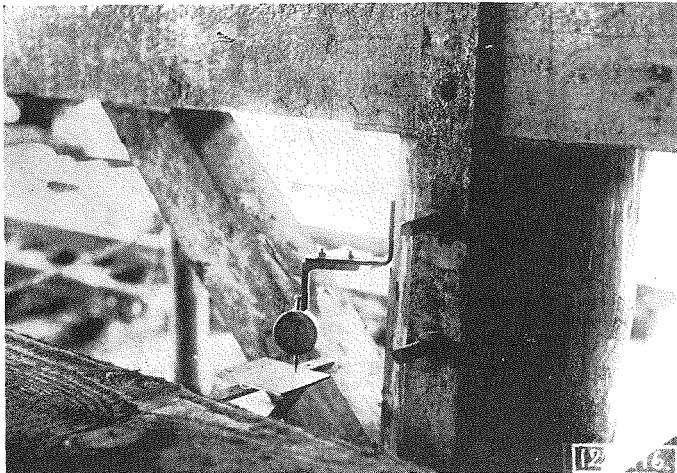
9. 閘門載荷試験載荷状況  
(總重160ton)。

10. 水門載荷試験載荷状況  
(總重220ton)。



## 載荷試験

基礎杭の設計支持力に就いて閘門、水門共最大荷重載荷時(地震荷重を含む)に於ける、基礎杭1本の最大荷重は20.0 tonであつて、載荷試験成績表に見る如く水門閘門杭1本當りの荷重が夫々50.0ton, 40.0 tonで、その總沈下量6.06m, 8.8m. m であつて荷重取卸後の可塑性沈下量を測定したところ各々2.4m, 3.7m. m \*



\* で杭支持力は充分安全であると見做された。

11. 水門、閘門載荷試験に使用した Dial gauge。