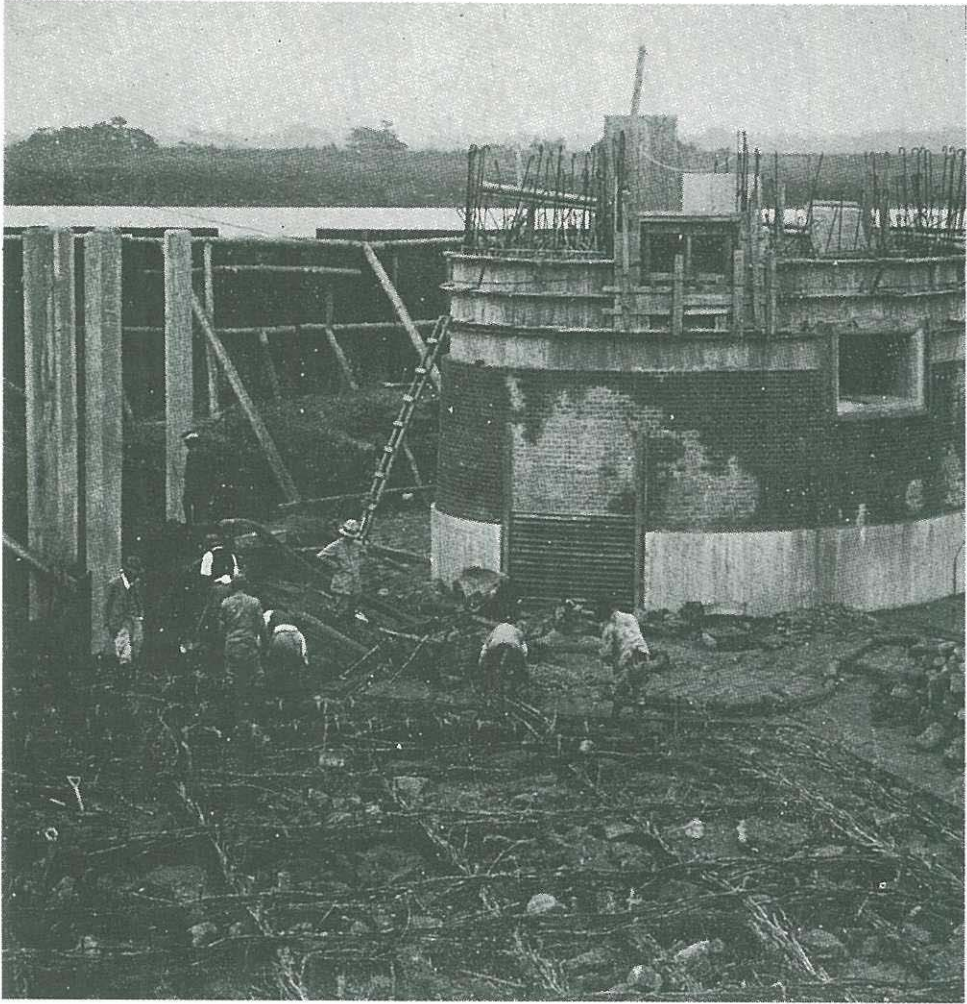


The KOJIGAHO

土木建築工事画報



金町淨水場取水塔及沈床施工
(本號記事參照)

大正十四年七月二十八日第三種郵便物認可・昭和十四年三月二十六日印刷紙本・昭和十四年四月一日發行・每月一回發行・第十五卷第四號



資社
合會

東京衡機製造所

代表社員 工學博士 伊東久米藏

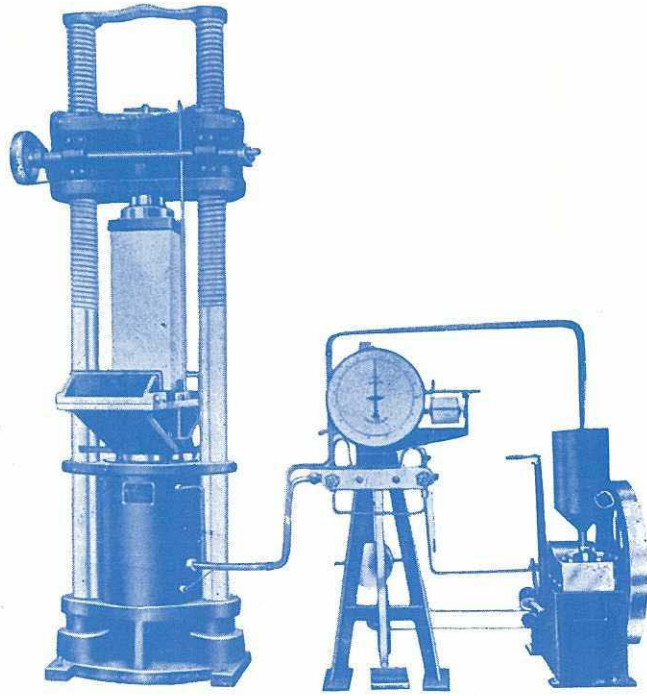
本店 東京市麴町區丸ノ内二丁目六番地
工場 東京市品川区北品川四丁目五一六番地

電話九ノ内(23)一七八七番 一九二四番
電話高輪(44)一八八五番

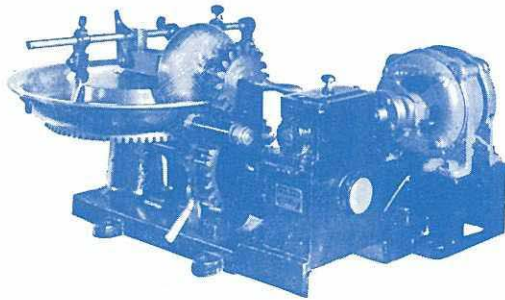
營業科目

各種動力計
各種材料試驗機
道路材料試驗機
セメント及コンクリート試驗機
試驗機

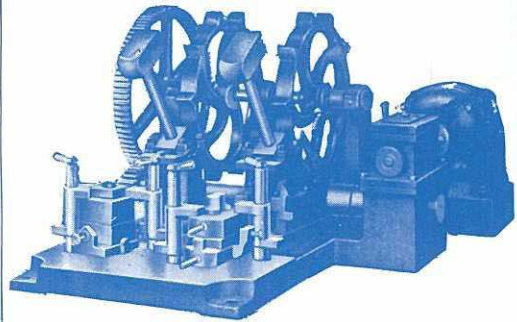
衡器及天秤類一般
鐵道及鑛山用貨車掛衡橋
專賣特許東京衡機自動秤



東京衡機アムスラー型三百越耐壓及彎曲試驗機
特許東京衡機式改良振子動力計附



商工省標準「セメント混合機」
(ハタインアリツクシユメルツア型)



商工省標準鐵機機(マーマルテンス型)