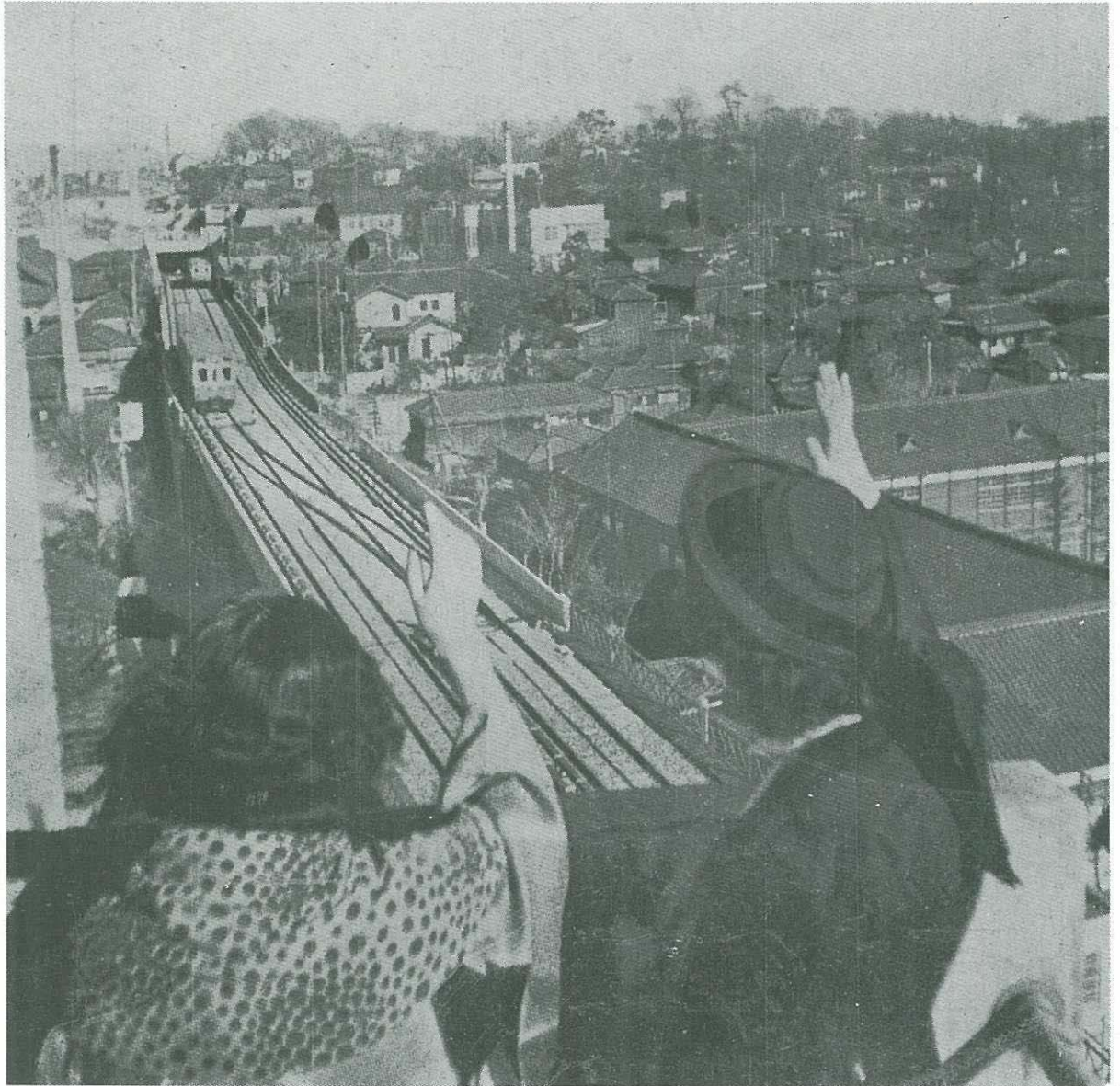
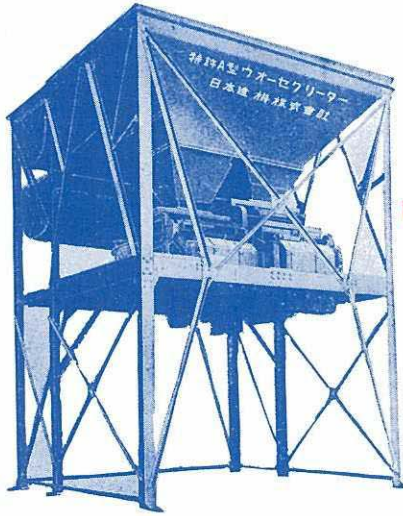


The KOJIGAHO

土木建築工事画報



大正十四年七月二十八日第三種郵便物認可・昭和十四年二月二十六日印刷納本・昭和十四年三月一日發行・每月一回發行・第十五卷第三號



混 凝 土 配 合 調 整 機
特 許

ウオーセクリター

14切・21切・28切・56切

建築・道路・港灣・貯水池・船渠
堰堤・水路・隧道・高架線・橋梁

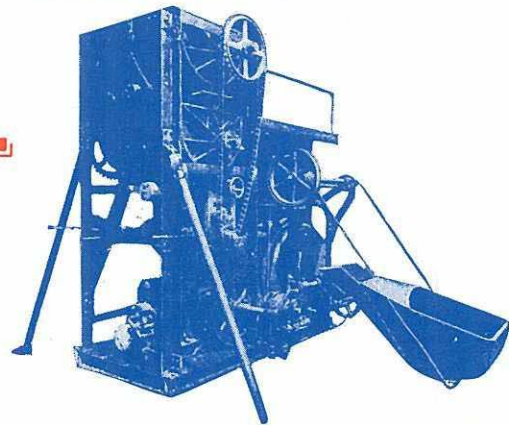
水セメント比の嚴守、完全迅速の練、強度の均等、水密性の鞏固、セグレージョンの防遏とウオーカビリチーの調節——良質混凝土の製練にはセメントペーストが第一義的要素であり、ウオーセクリター及ウオーセミキサーが最も有効適切である。

特 許

ウオーセミキサー

4 切 7 切

少量混凝土用として極めて理想的のミキサー



日本建機株式會社

本 社 東京市麴町區丸之内二丁目八番地
三菱仲十二號館 電話丸ノ内(23)2773
支 社 大阪市東區高麗橋二丁目九番地
野村ビルディング 電話北濱(23)1394