



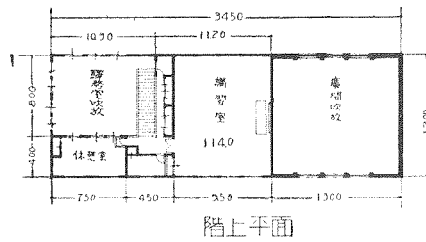
3. 伊 東 驛 正 面

伊 東 驛

本屋は木造モルタル塗、淡黄色スプレー仕上げ、窓は根府川石亂張、屋根は赤褐色スパンツシユ瓦葺、内壁はタイル及ベニヤ板張、天井はテックス張、ブ

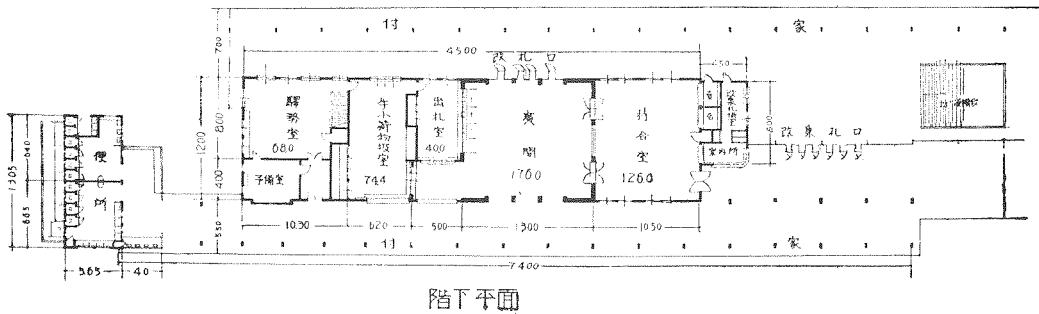
ラスター塗、右方廣間の分は二階迄吹抜、左方は一部二階建、廊下の左端は便所、右端は集札口上家を經て貨物扱所に至る。

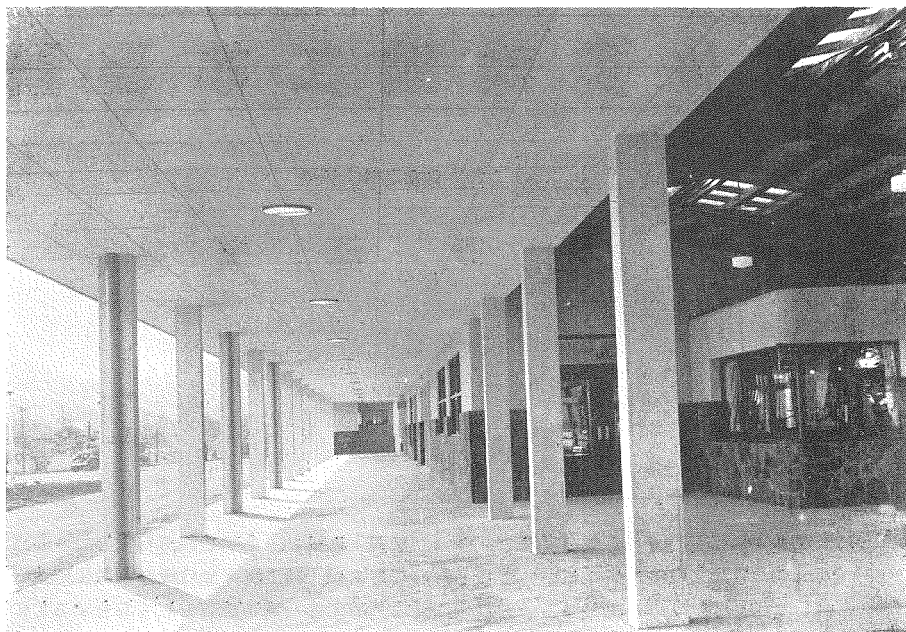
4. 伊 東 驛 平 面 圖



伊東驛平面圖

費手表	
土	715.00
石	32,120
瓦	36,440
附屋台	36.00
住家	1,373.70
陳列	2,370





5. 伊東驛正面廊下を集札口上家方より望む。

列柱は人造大理石を張付け、天井は大平板張淡黄色スプレー仕上、右方スカイライトの見ゆるば集札口上家にして其下の張出部分は旅客案内所なり。

6. 伊東驛本屋裏側乗降場上家を地下道口より望む。

上家は電弧銲接軌條構、屋根は灰白色波形スレート葺左方に集札口柵を見る、地下道口人除柵は鉄筋コンクリート造淡黄色人造石研ぎ出し仕上げ。

