

4. 澁谷車庫

信號機 三位自動閉塞信號機

聯動裝置 繼電聯動裝置

(17) 變電所

所在地 {赤坂變電所 赤坂區田町一ノ一
澁谷變電所 澁谷區金王町三六

受電先 東京電燈株式會社

出力 {赤坂 直流 3,000KW
澁谷 直流 1,500KW

變壓器 (赤坂、澁谷共同)

容量 2,020KVA

電壓

一次側 22,000V、21,000V、20,000V

二次側 560V

相 一次 3相 二次 6相

周波數 50

個數 {赤坂 常用2個 豫備1個
澁谷 常用1個 豫備なし

水銀整流器 (赤坂、澁谷共同)

容量 1,500KW

直流電壓 600V

個數 {赤坂 常用2個 豫備1個
澁谷 常用1個 豫備なし

(18) 車輛

種類 電動客車(ボギー車)

輛數 30輛

自重 38噸

定員 120人 內座席40人

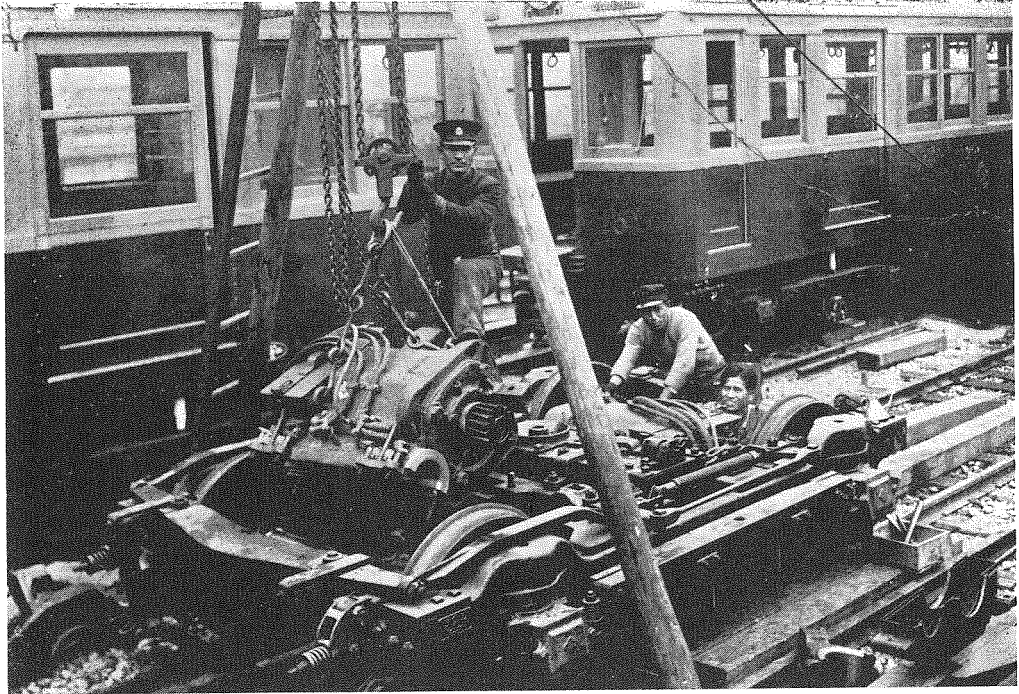
電動機 出力 1個に付75KW

直流直捲補極付 電壓 600V

個數 4個

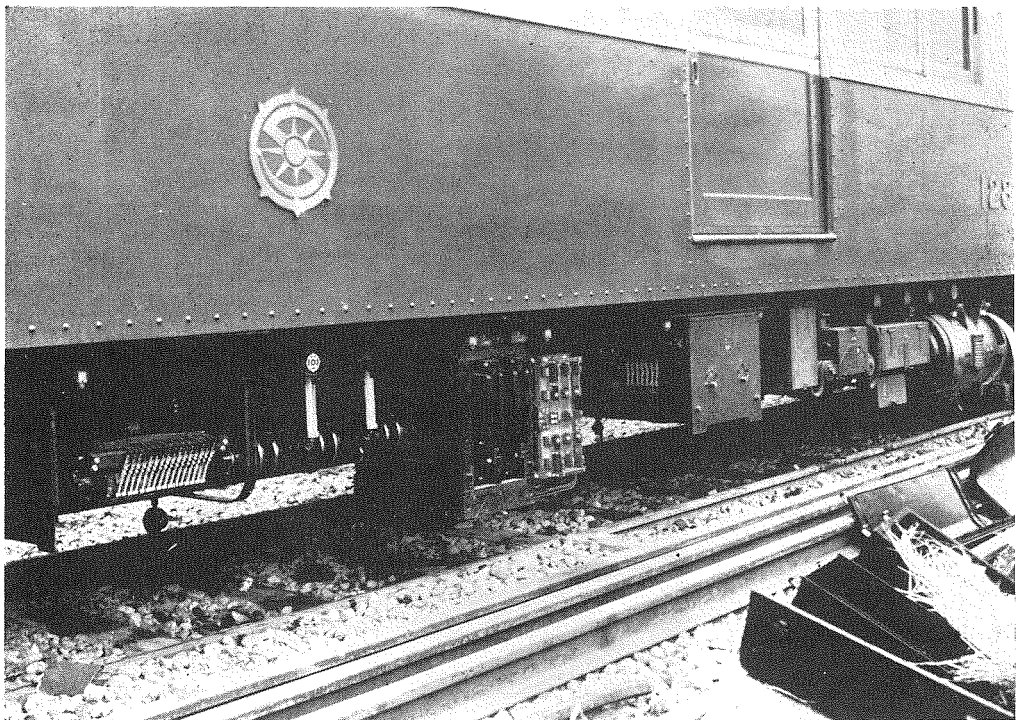
19. 車庫

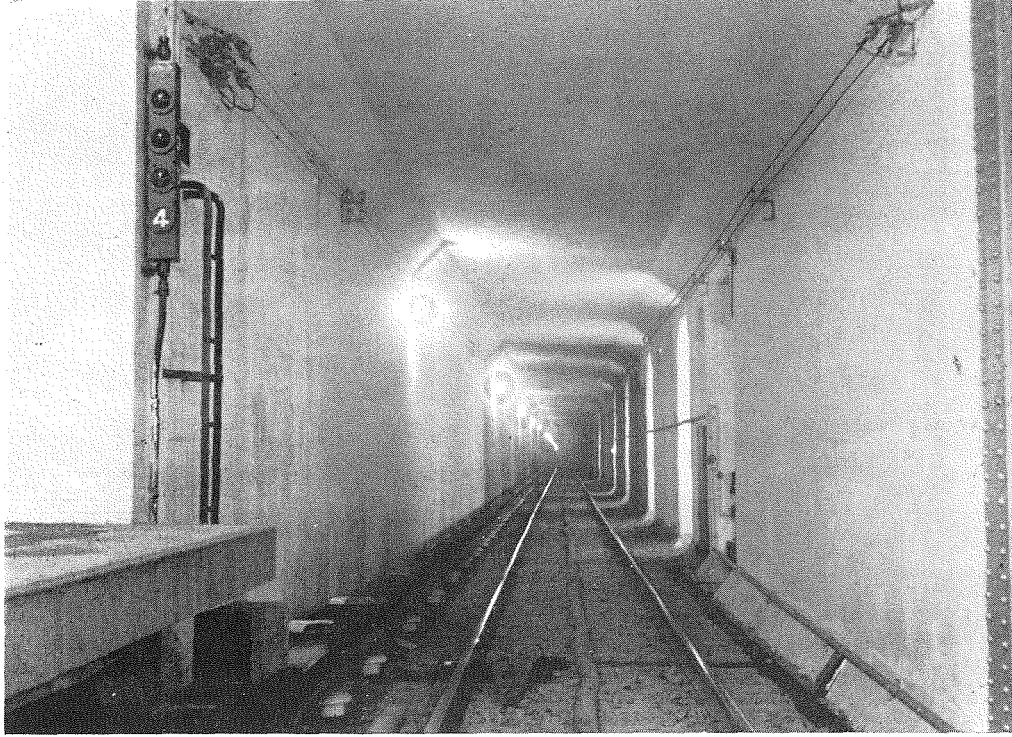
所在地 澁谷區大和田町五三



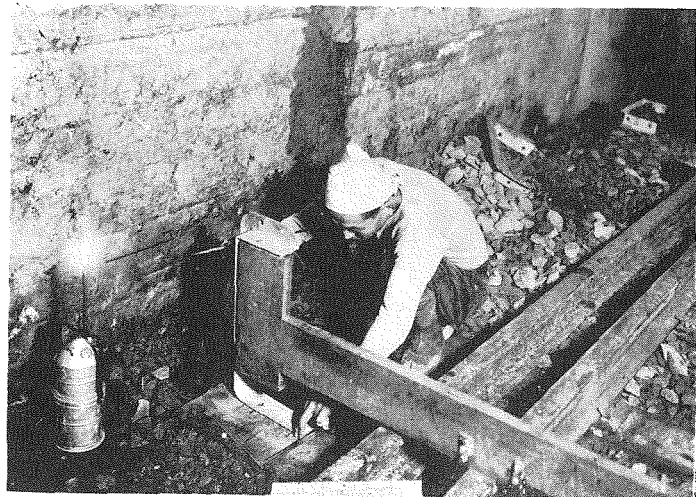
5. 客車電動機(100馬力)の臺車取付作業

6. 車體床下に装備せる制御装置の外函を取外したる状景

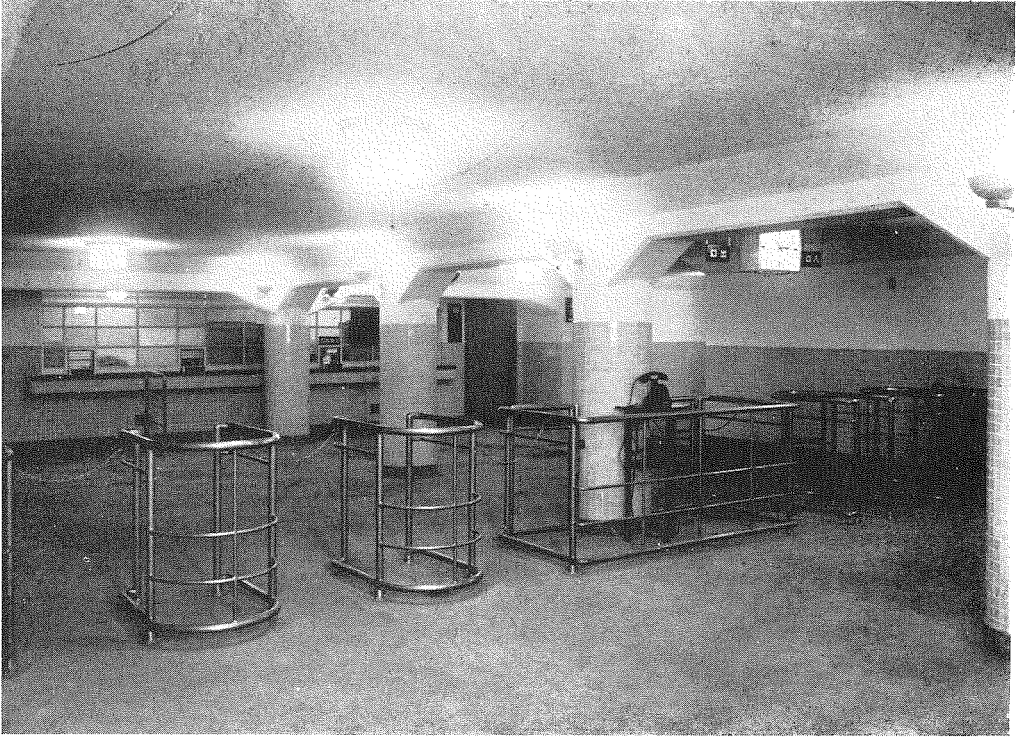




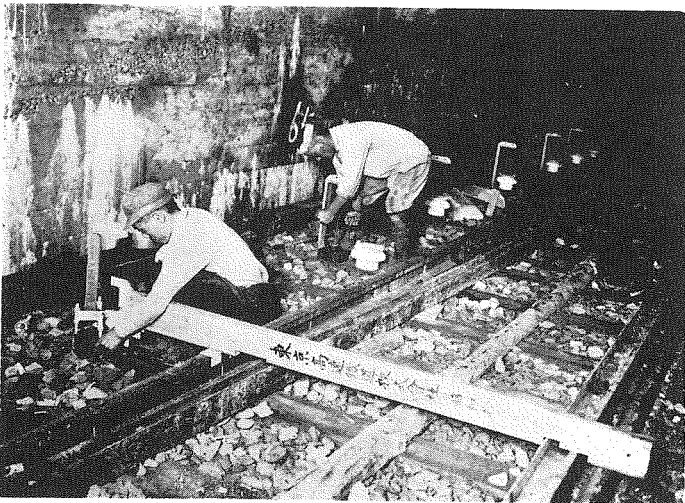
7. 青山6丁目停留場
乗降場より青山4丁目方
面隧道内を望む



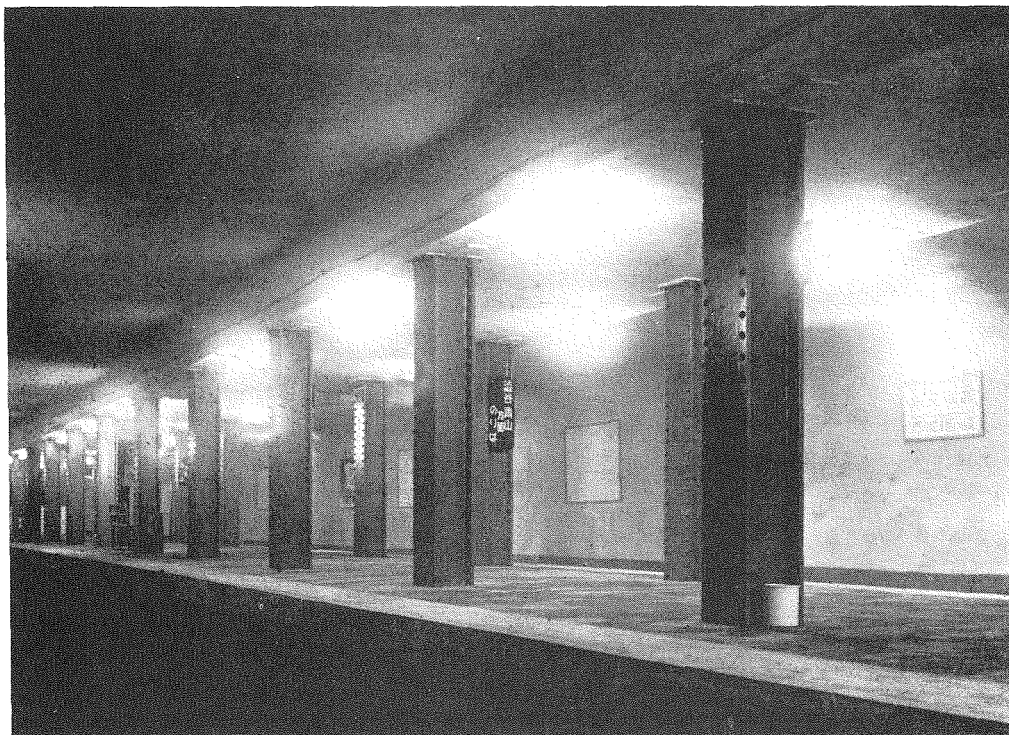
8. 第三軌條防護板支持腕
金取付作業



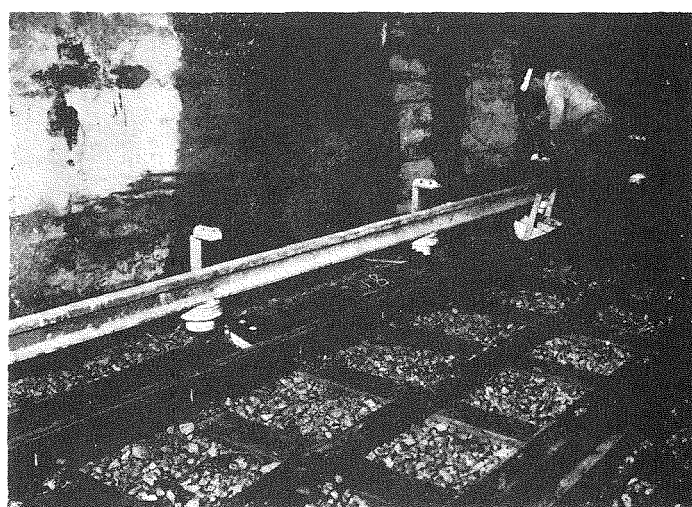
9. 青山4丁目停留所
出札及改札口



10. 第三軌條木座取付作業

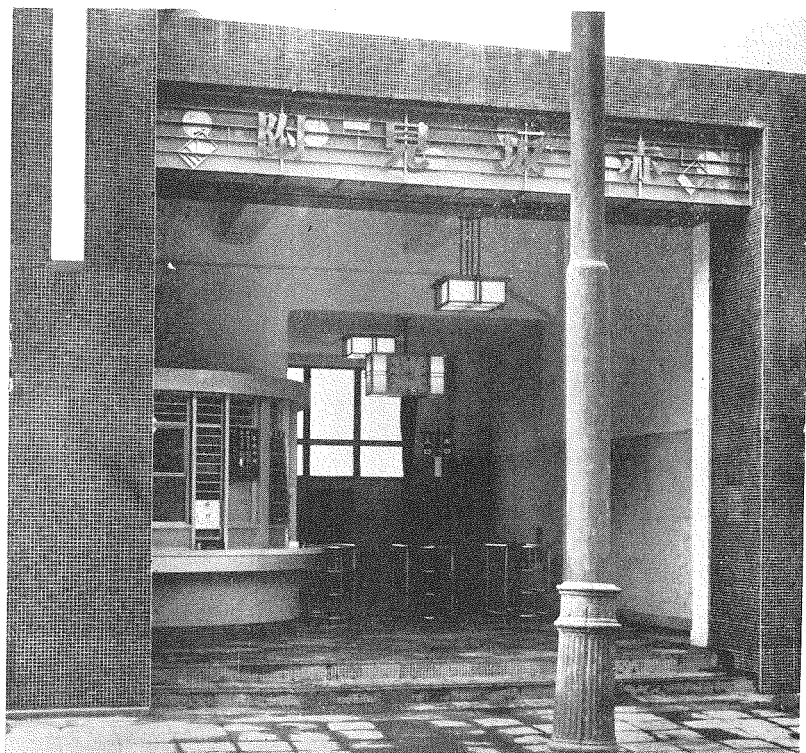


11. 赤坂見附停車場
下り線(澁谷行乗降場)

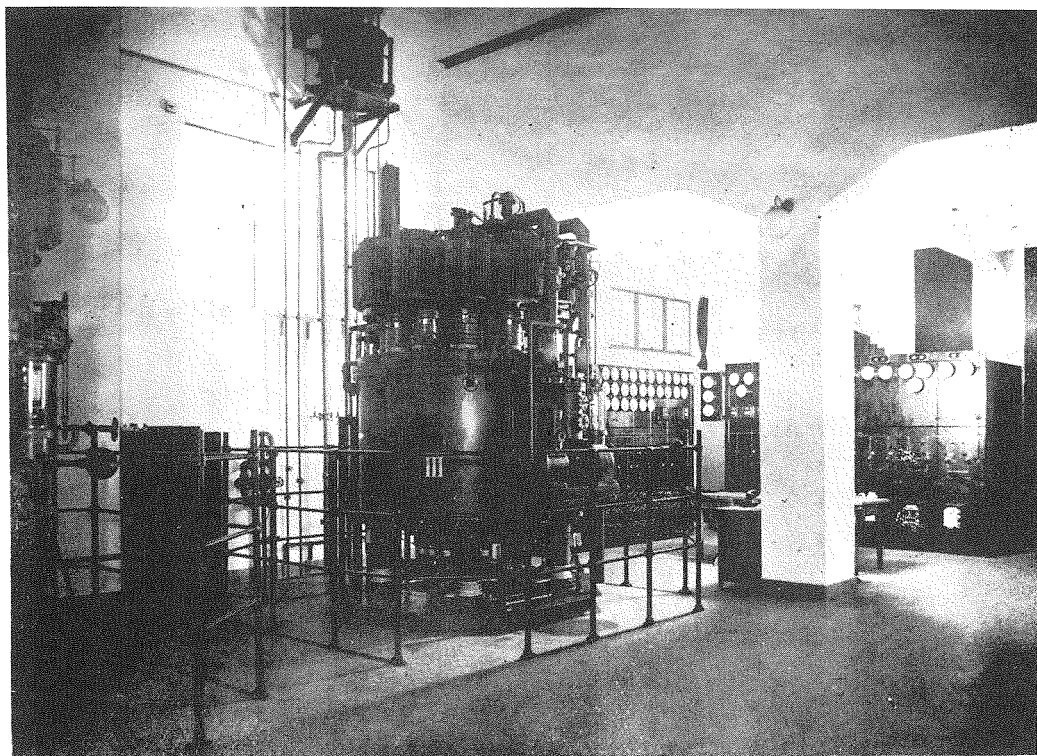


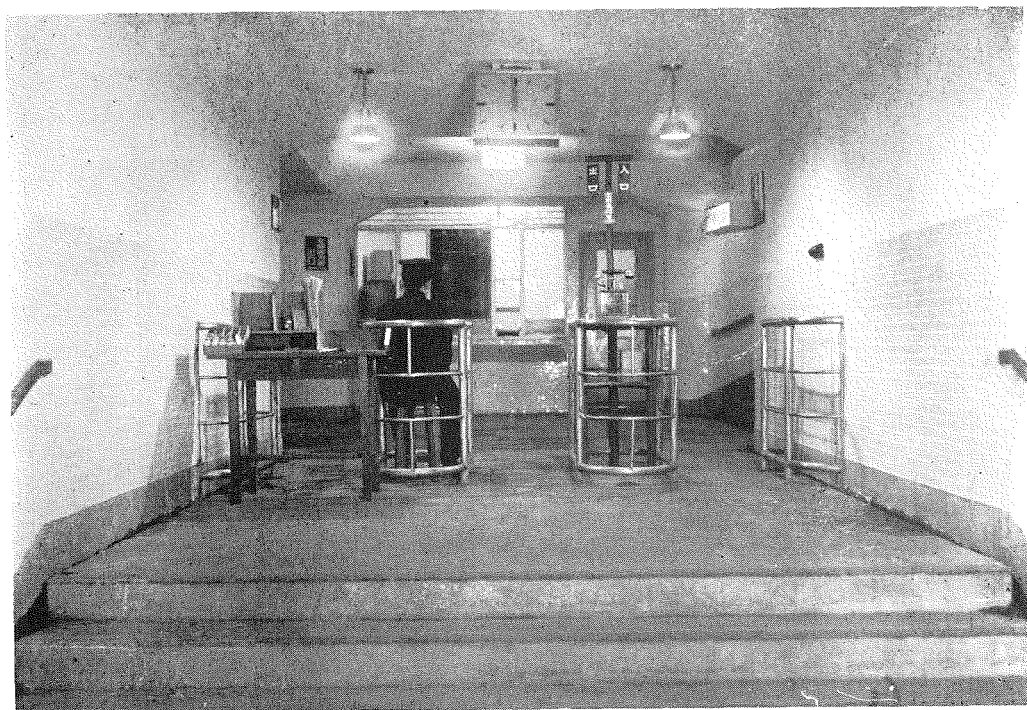
12. 第三軌條木座取付作業

13. 赤坂見附停車場
入口及變電所

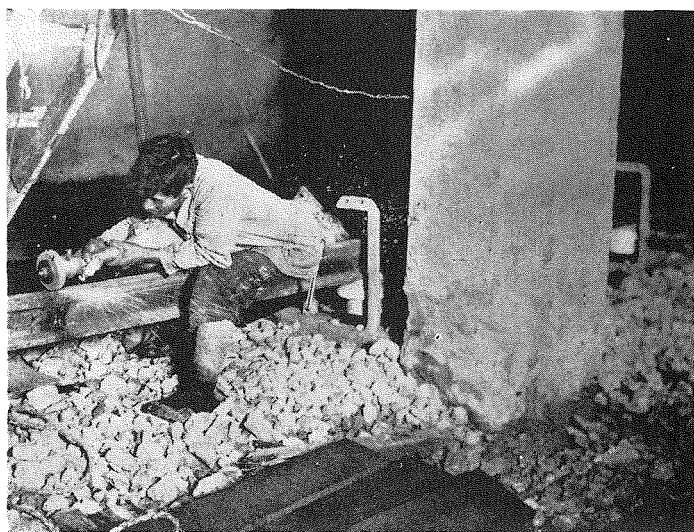


14. 赤坂變電所
水銀整流器600V
1500kw 3臺(日
立製作所製)





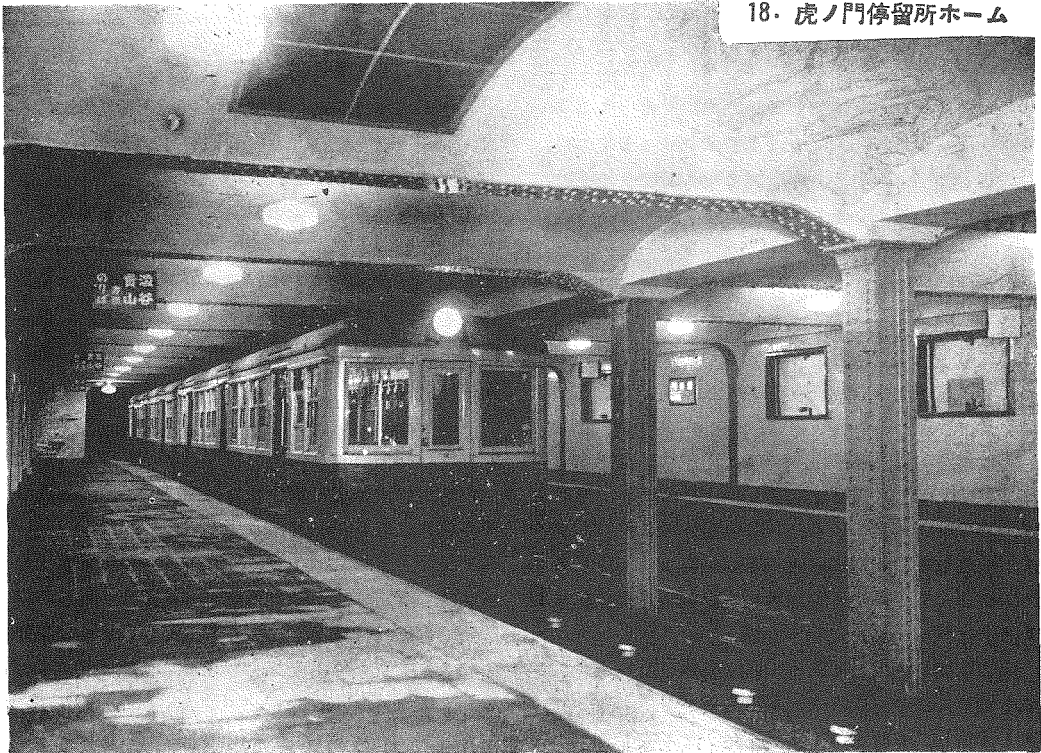
15. 虎ノ門停留所
出札及改札口



16. 第三軌條接合所グラ
インダー仕上作業



17. 虎ノ門停留場 琴平町側出入口



18. 虎ノ門停留所ホーム