

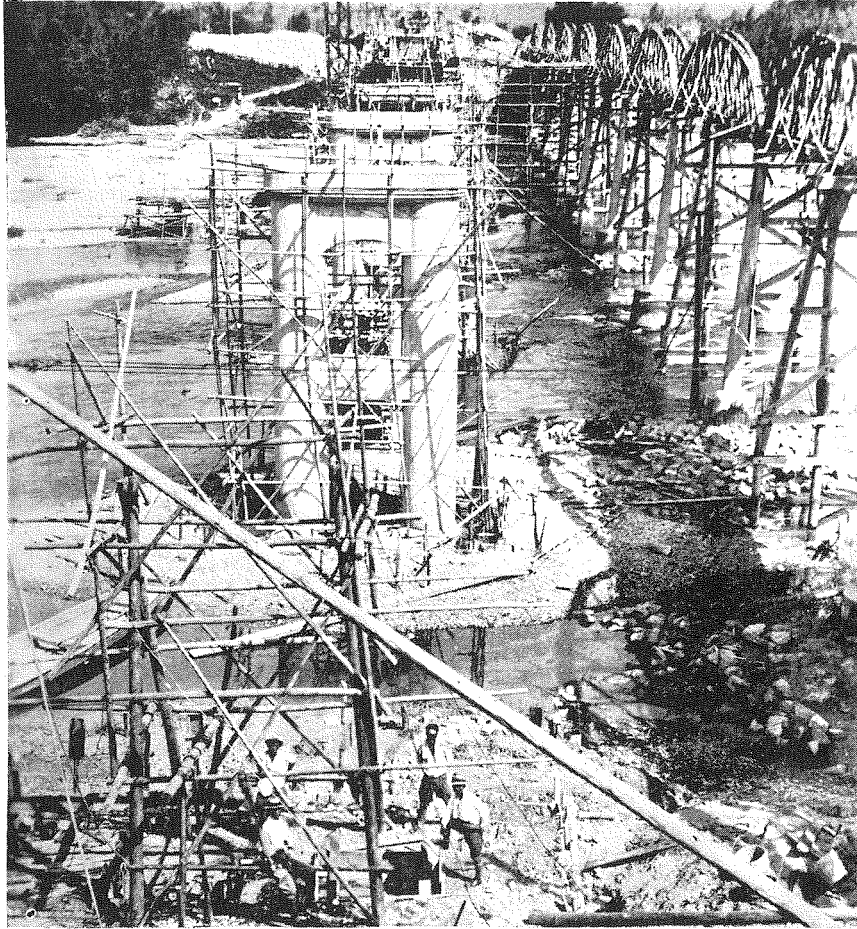
(1) 恭 仁 大 橋 全 景。

恭仁大橋架換工事

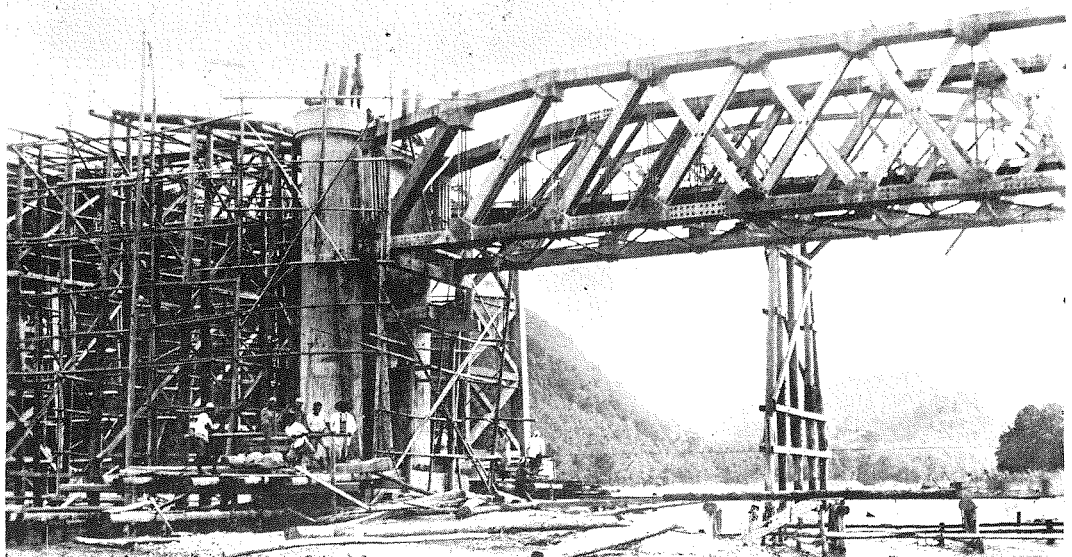
所在地名 京都府相樂郡^{加茂}瓶原^村立會
 路線名 指定府縣道 加茂停車場長野線
 河川名 木津川
 橋種 鐵筋コンクリートゲルバー桁橋
 橋長 275.00m
 有效幅員 5.00m
 採用荷重 第三種荷重
 架設着手 昭和10年9月29日
 工事竣功 昭和11年11月6日
 總工費 147,429.34圓
 有效橋面當工費 92.2圓

京都府土木部長

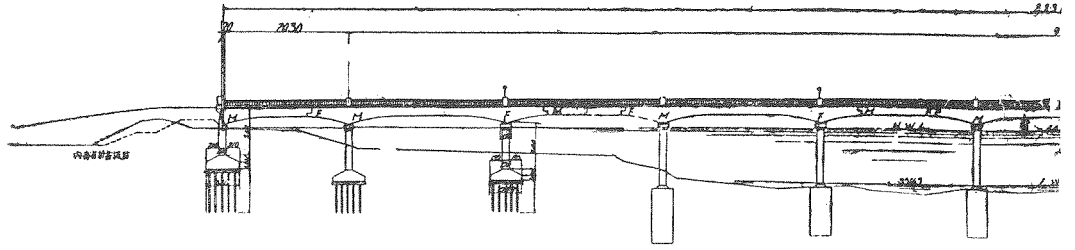
岩 崎 雄 治



(2) 下部工事
中の恭仁大橋。



(3) 低水敷徑
間架設足場代用
ハウトラス吊上
げ作業。



主桁配筋圖

