

(5)日田線 寶珠山鐵筋コンクリート拱橋 徑間14米 5連
 日田線寶珠山、彦山間日田起點19軒993米5
 大分縣朝倉郡寶珠村大字寶珠山

日 田 線 線 路 概 要

—九州に於ける鐵道工事(3)—

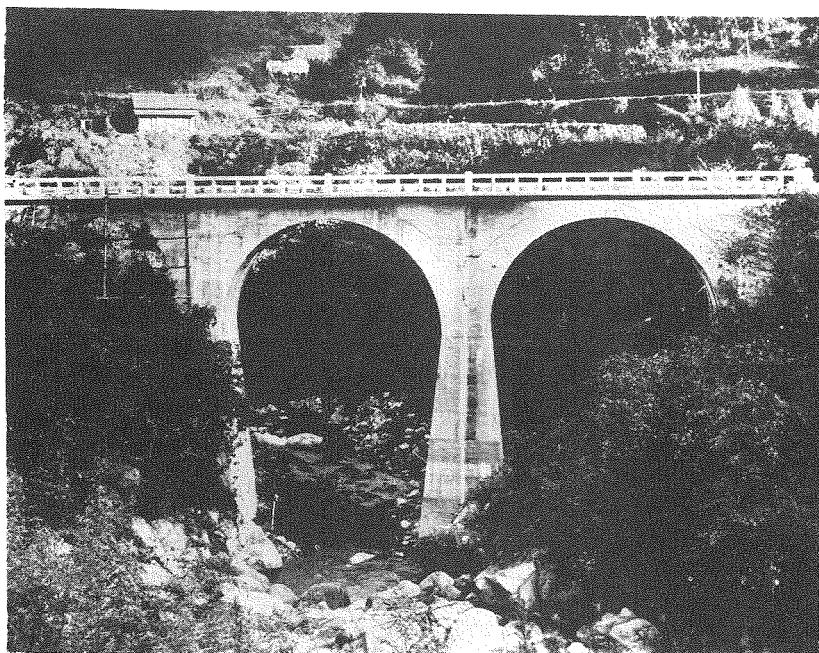
鐵道省熊本建設事務所長

大 木 利 彦

本線は添田、日田間鐵道にして既設久大線日田停車場を起點として久大線日田、夜明間線路を併用し大分縣日田郡夜明村字川崎夜明停車場より分岐し大肥川左岸山麓を縫ひつゝ、線路は漸次上昇し高野部落及中楚を徑て大鶴村字中村に入り大肥川を斜斷し縣道（日田添田線）を横斷し同村字竹本部落及吉本にて再び大肥川を渡り同村福井を徑て再び縣道（日田添田線）を横斷して山麓を掠め線路は漸次

上昇し同村大行司部落の山腹を縫ひ溪谷に寶珠山コンクリート拱橋を架しつゝ、尙上昇し同村字岩屋部落を徑て國界釋迦峯を横斷するに隧道(延長4軒367米)を貫き田川郡彦山村に入り彦山川に彦山川コンクリート拱橋を架し同村榑田部落にて三度縣道を横斷し添田町に入り四度縣道を横斷して小倉鐵道會社線彦山口停車場に連絡し、彦山川を渡り既設田川線添田停車場に連絡せる線路なり。

(6) 日田線 第二
大川内川コンク
リート拱橋 徑
間 7米 1連
間 10米 2連
寶珠山、彦山
間日田起點27
軒 119米5
福岡縣田川
郡彦山村大
字落合



(7) 日田線第四彦山川拱橋 鐵筋コンクリート拱 徑間14米 3連
コンクリート拱 徑間7米 2連
寶珠山、彦山間日田起點29軒 684米

