

(1)

## 宮原線線路概要

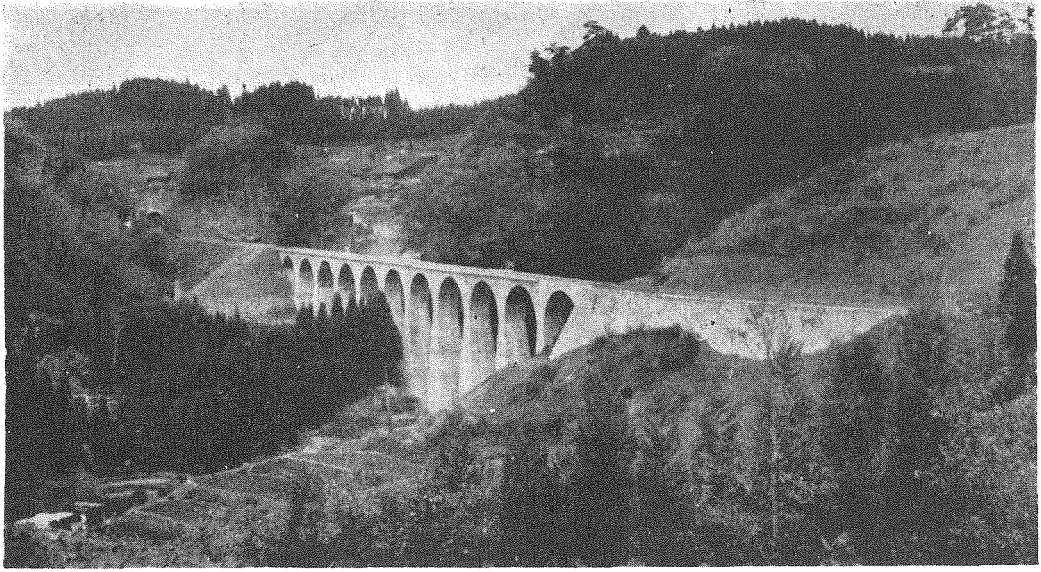
—九州に於ける鐵道工 (1)—

鐵道省熊本建設事務所長

大木利彦

本線は大分縣森と熊本縣宮原間鐵道にして  
既設久大線惠良停車場を起點として久大線に  
併進し玖珠川を渡り大分縣玖珠郡南山田村に  
入り山腹を縫ひ同村町田部落を過ぎ縣道(森

小國町線)を横斷して町田川を渡り縣道(飯  
田、森線)に沿ひ串野部落を過ぎ迂迴上昇し  
町田川本流右岸中腹に沿ひ菅原部落の平甫に  
入る湧蓋山麓の廣漠たる放牧地を通過し縣道



(2)

(森、小國線)に併進し同村麻生釣部落より線路は下降し熊本縣阿蘇郡小國町に入り尙縣道に併進し大溪谷に菅迫拱橋を架し汐井川筋に出て同町大字北里にて再び縣道(森、小國線)を横斷し西村部落にて幸野川を渡り同町大字宮原にて田原川拱橋を架し宮原を終點とする線路なり。

#### 寫眞説明

(1)宮原線田原川コンクリート拱橋 徑間10米4連

宮原線北里宮原間惠良起點26軒741米  
熊本縣阿蘇郡小國町大字宮原字松田

(2)宮原線菅迫コンクリート拱橋 徑間10米11連

宮原線麻生釣北里間惠良起點19軒987米4  
熊本縣阿蘇郡小國町大字西里字大平