

岐阜縣の橋梁  
— 1 —  
岐阜縣土木課長  
平川保一

立 花 橋

位 置 府縣道八幡岐阜線武儀郡洲原村長良川筋

上部構造 橋長105.50米  
有効幅員 5.50米  
橋體 ゲルバー式鉄筋混凝土橋  
中央経間23.0米3連側経間18.0米2連

橋面舗裝 碎石混凝土舗裝厚4種  
高欄 型钢並鑄鐵製高90種鉄筋混凝土造

下部構造 橋體 重力式玉石混凝土造 2基  
橋脚 鉄筋混凝土造 4基

事業費 95,000圓

起 工 昭和12年 8月  
竣 功 昭和13年12月



位 置 府縣道岐阜富山線益田郡小坂町犬  
 字小坂町地内小坂川筋  
 構 造 橋 長 47.00米  
 有効幅員 5.50米  
 橋 體 無鉸式鐵筋混凝土拱橋  
 橋面舗裝 碎石コンクリート  
 高 欄 人造花崗岩  
 起 工 昭和12年3月16日  
 竣 功 昭和13年3月31日  
 事業費 53,026圓

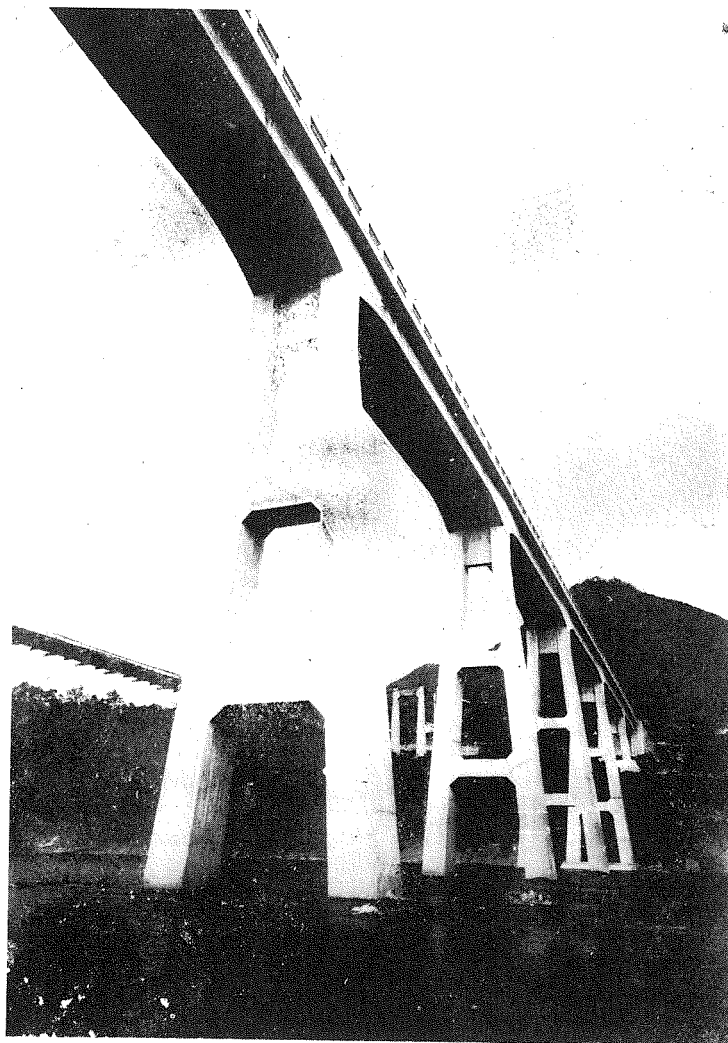
## 岐阜縣の橋梁

— 2 —

岐阜縣土木課長

平 川 保 一

# 朝 六 橋



## 山 川 橋

位 置 府縣道川邊八  
百津線加茂郡  
川邊町上米田  
村立會飛彈川  
筋  
型 式 ゲルバー式鉄  
筋混凝土桁  
經 間 26.00米 6 連  
同 20.00米 2 連  
脚高最高 24.10米

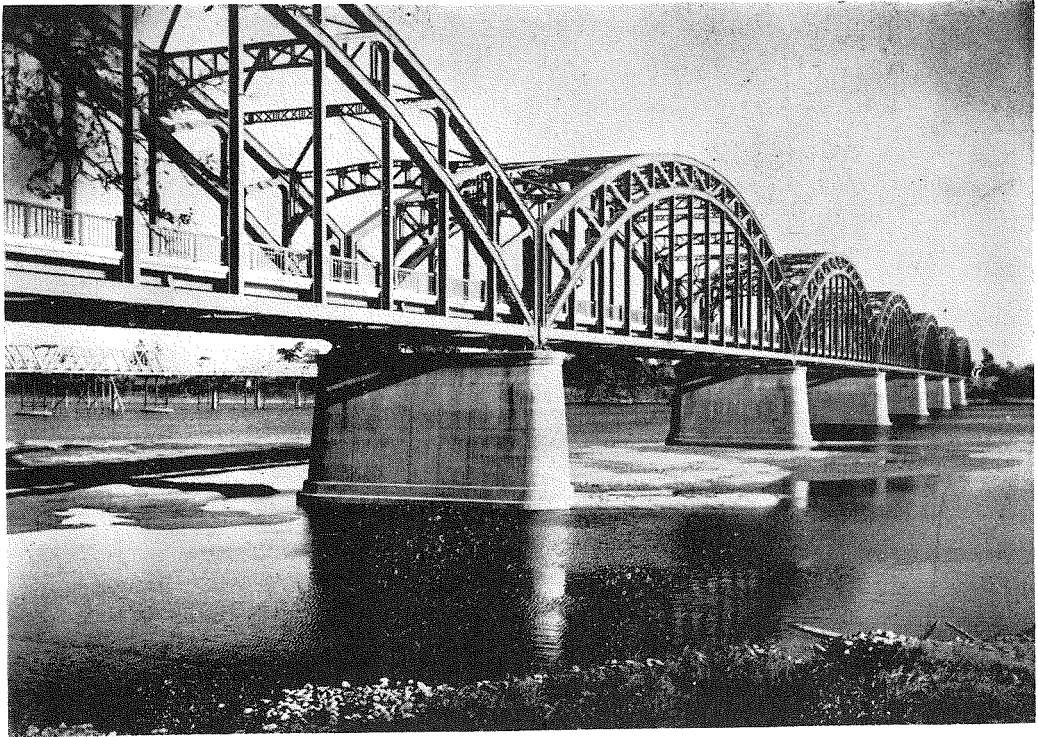
長 幅 橋 長 196.00米  
有効幅員 4.50米  
橋 面 セメント混凝土舗裝厚4種  
面積3,528平米  
高 欄 鐵筋混凝土造  
事 業 費 10萬圓  
使用主要材料 鐵 筋 211.8噸  
セメント 13,719袋  
起 工 昭和10年11月  
竣 功 昭和12年 6 月

### 岐 阜 縣 の 橋 梁

— 3 —

岐阜縣土木課長

平 川 保 一



## 岐阜縣の橋梁

— 4 —

岐阜縣土木課長

平川保一

## 木曾川橋

位置 國道第十二號線 岐阜縣羽島郡松枝村愛知縣葉栗郡北方村立會木曾川筋

上部構造 橋 體鋼製繫構拱橋支間  
65.10米7連

橋長 462.40米

有効幅員 9.00米

橋面舗裝 アスファルトブロック 厚38耗

高欄 鑄鐵製

下部構造 橋 臺 扶壁式鐵筋混凝土造抗打基礎2基

橋 脚 鐵筋混凝土造井筒基礎  
6基

事業費 70萬圓

使用材料

上部結構鋼材重量 1,890噸

起 工 昭和9年9月

竣 功 昭和12年11月