

丸之内だより

東天に旭光を拜して爰に聖戰第二の新春を迎え、謹んで國運の隆昌を祈願すると共に、愛讀者各位の御清福を祈る次第です。

×

本號は既に御覽の通り「外地技術家慰問號」として大陸に身を賭して活動せられつゝあるわが土木技術者に捧げるべく、諸先輩の感謝・激動の辭を蒐め、且つ現在内地に於ける代表的諸工事を掲げました。大陸に在る皆様、内地では戦時に於ても斯くの通り建設を續けて居ります。どうか御安心下さい。

×

歳末多忙にもかかわらず本號の爲に原稿をお寄せ下さつた各位に厚く感謝の意を表します。殊に野村先生は御病中にも不拘別掲の言葉をお寄せ下さいました。有難い次第です。

×

本號の寄稿家を簡単に御紹介申しますと、安藝杏一氏は元内務省横濱土木出張所長、青山士氏は元内務技監、岡野昇氏は元鐵道次官、藏重哲三氏は元信越電力技師長です。本號編輯中に氏の長男内務技師

藏重長男氏が重要使命を帯びて廣東よりの歸途日臺連絡飛行に於て不慮の不幸に遭はれた事は當時新聞紙上で御承知の事と存じます。大陸建設の尊い犠牲と申し上げるより外ありません。

草間偉氏は帝大教授、國澤新兵衛氏は元滿鐵總裁で現日本通運社長、小林政一氏は工業大學主任教授、齋田時太郎氏は帝大地震研究所員、野村龍太郎氏は元滿鐵總裁、八田嘉明氏は現拓相、萩原俊一氏は東北振興電力理事、牧野雅樂之丞氏は元内務省下關土木出張所長。巻頭に句を寄せられた名井芦城氏は工學博士名井九介氏です。

×

記事並に寫眞輯録のため折角御寄稿下さいましたもので次號に割愛せねばならなかつたものが大部あります。記して御許しを願つて置きます。

×

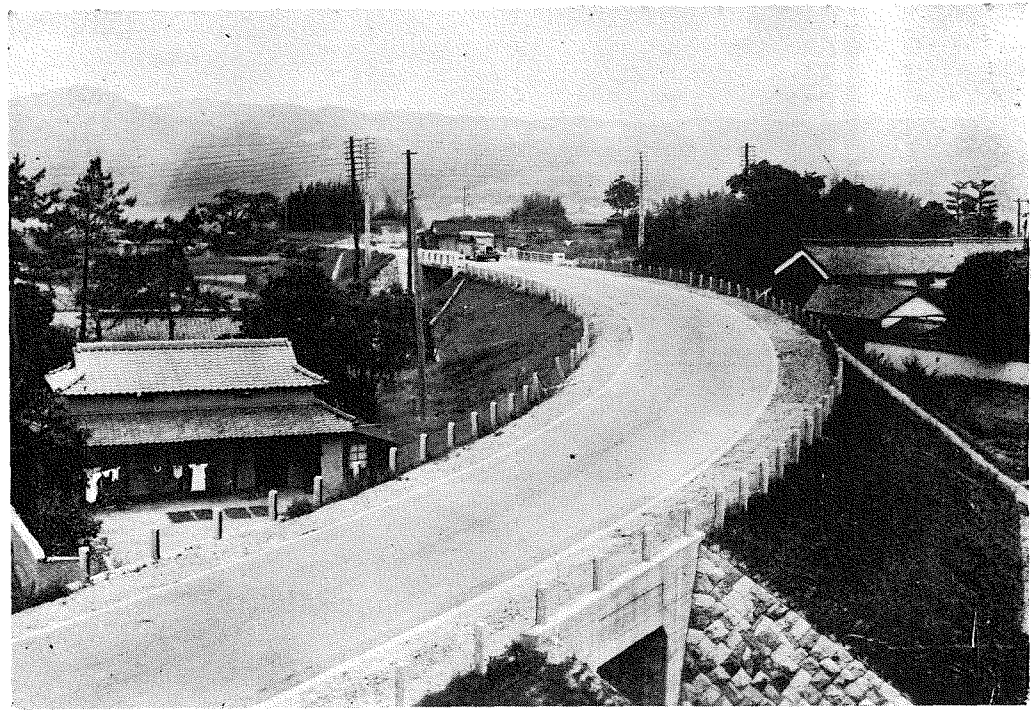
最後に本號は滿支は云ふまでもなく内地を離れて國策の線に活躍せらるゝ土木技術者一人残らずに見て頂き度いと思ひますから内地の愛讀者は讀後なるべく現地の同僚に御寄贈下さる様願ひます。

謹賀新年

昭和十四年元旦

P 工 ・ 事 E 關 發 研 行 究 所 會	局 部 部 部 吉 三	主 社 幹 長 岡 鶴 崎 田 保 勝 吉 三	工 事 畫 報 社
--	-------------------	--	-----------------

土 未 建 築	工 事 畫 報	第十五卷 第一號	定價金七拾錢 (稅二錢)	每月一回一日發行 一年十二冊發行
普通購讀料	昭和十三年十二月廿六日印刷納本 昭和十四年一月一日發行			關 西 支 局
壹 部 七十錢 稅二錢 參 月 貳 圓 稅 共 六 月 四 圓 同 一 年 八 圓 同 外國一部 七十八錢 稅 共	編輯兼印 岡 崎 保 吉 刷發行人 東京市豊島區長崎仲町二丁目三六二九 共同印刷株式會社 東京市小石川區久堅町百八番地			大阪市浪速區惠美須町 2丁目13 工事畫報社支局 電話 戎 86 番
注文は總て前金、送金は必ず振替貯金にて、東京七〇貳六五番宛拂込の事但し、六ヶ月以上の申込は御希望により集金郵便を差出します。	發 行 所 工 事 畫 報 社 東京市麴町區丸ノ内三丁目六 電 話 丸ノ内二六三三番 振 替 東京七〇貳六五番			大 賣 捌 所 東京堂・東海堂 大東館・北隆館



岡山倉敷間國道二號線ワービツト舗装道路 (昭和 13-6-11 撮影)

營業科目

特許ワーレナイト舗装
 特許ビチユリシツク舗装
 特許ベノリシツク舗装
 特許マカダミックス舗装
 特許デツプファルト舗装
 各種アスファルト舗装
 防水其他一般アスファルト塗装
 上水道、下水並ニ一般土木建築

工事請負

伸縮目地材特許E.C.アスファルト板
 特許E.C.コムバウンド
 各種アスファルト加工品
 アスファルトプラント・
 ロードローラー
 其他舗装工事用機械器具

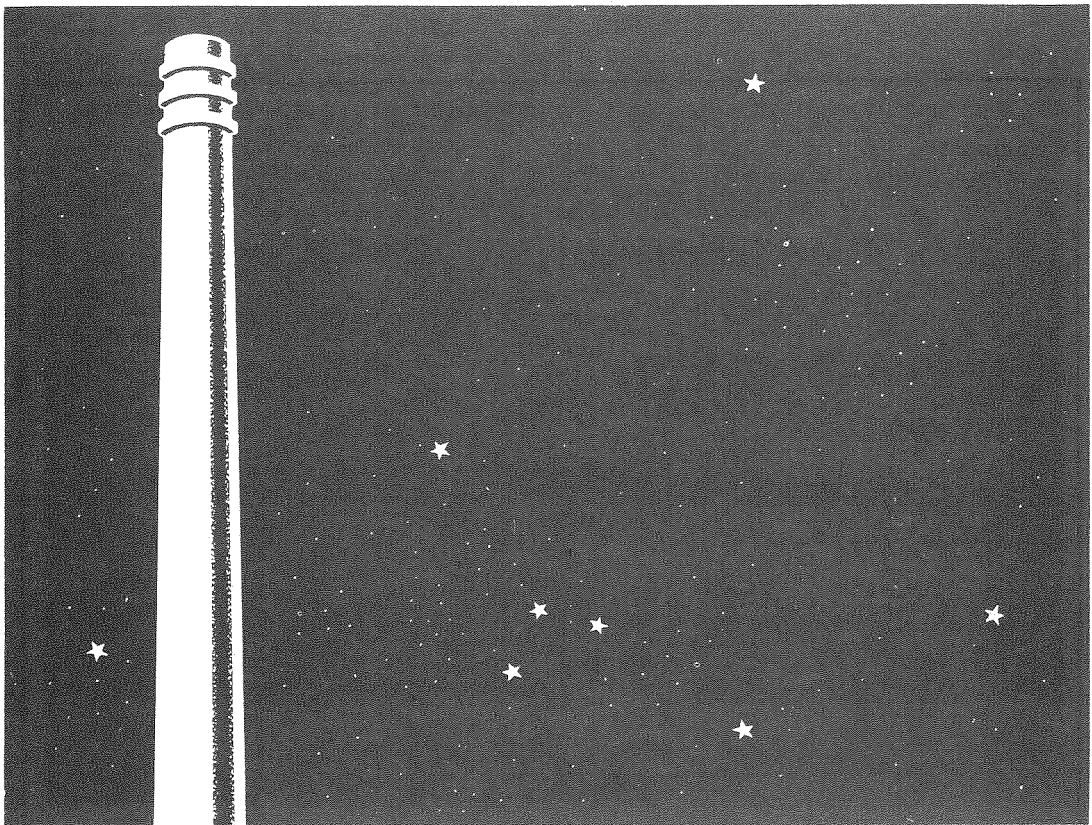
製造販賣

日本舗道株式會社

社長 淺利 三 朗

本社 東京丸ノ内三丁目四

營業所 東京・横濱・名古屋・大阪・京都・福岡・札幌
 京城・羅南・臺北・新京・哈爾賓・牡丹江・北京




REINFORCED CONCRETE CHIMNYS
&
WATER TOWERS

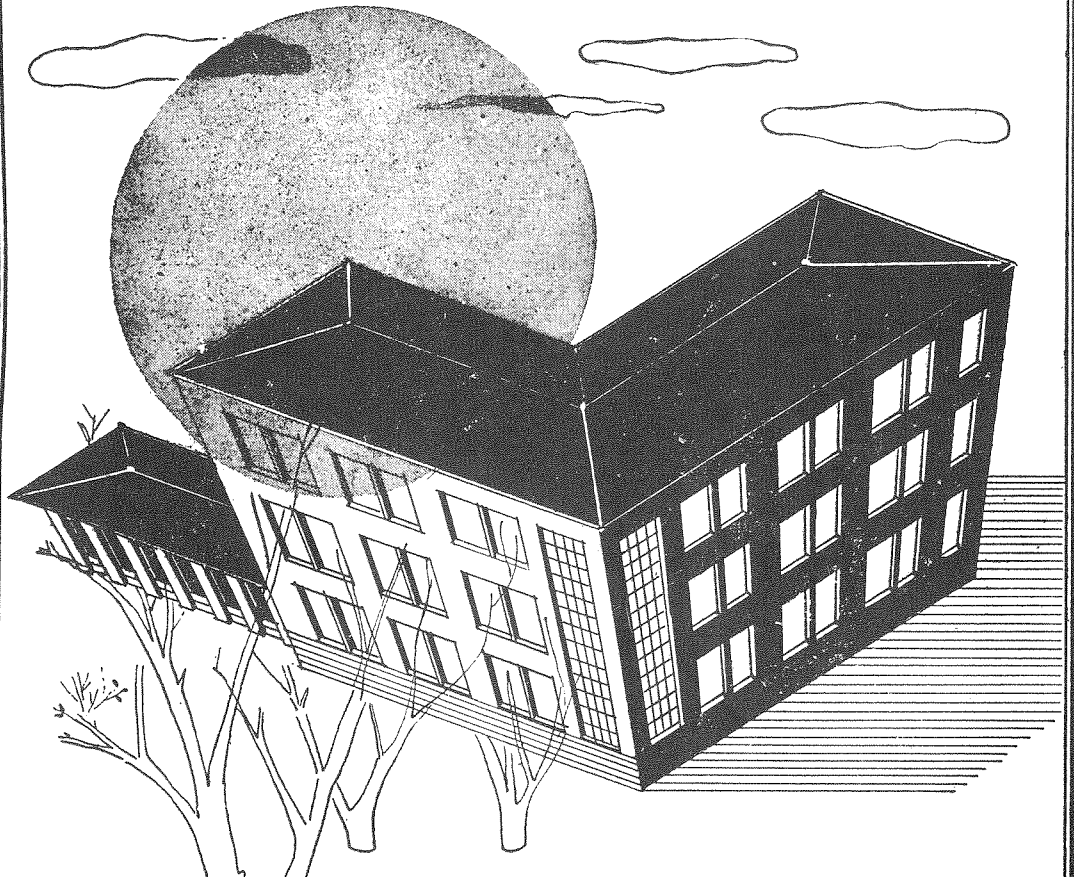
LIFTING
OF CLIMBING
SHUTTERING

株式會社 戶田組基礎工事部

東京 京橋 3010 6751
電話 京橋(56) 6668・6669

浅野スレート

一文字葺  菱形葺 ✓



浅野スレート株式会社

東京市京橋區銀座七丁目三

電話銀座 (57) 5840. 代表5841. 5842. 5843. 5844. 5845. 5846. 5847. 5848. 5849.

大阪	門司	名古屋	京城	札幌	北 臺	仙 臺
北區中之島五丁目 電話 8205 電 話 8206 土佐堀 8207 國 3468	門司市白木崎 電話 1911 國 1931	中區南鍛冶屋町 電話中國 1097	京城府淡江通 電話瀨山 742	北三條東四丁目 電話 598	臺北市本町東 電話 4175	四 番 丁 電話 3020
	548	2096	1226			

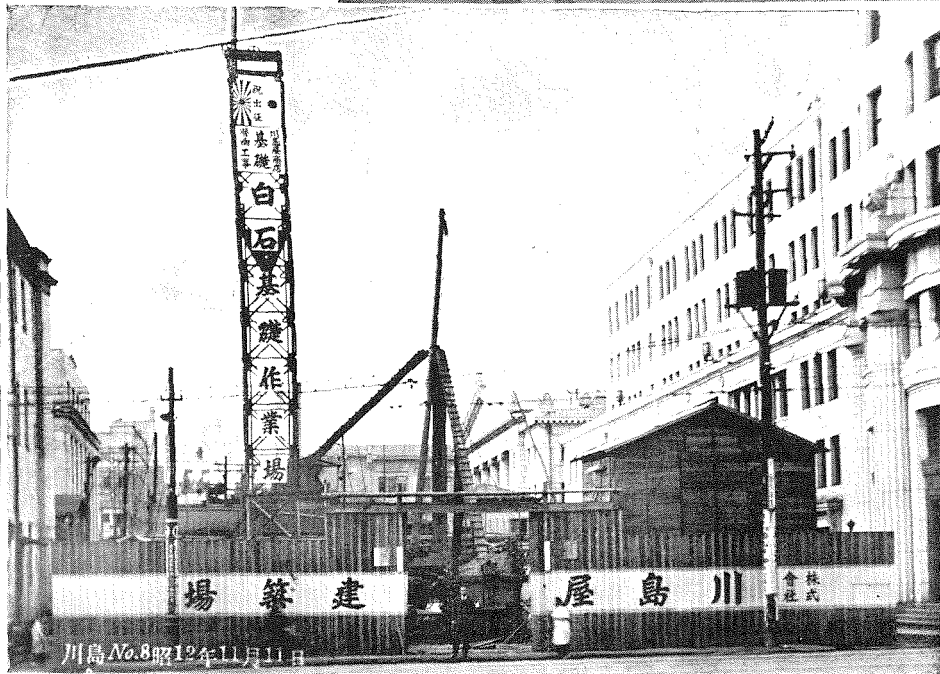
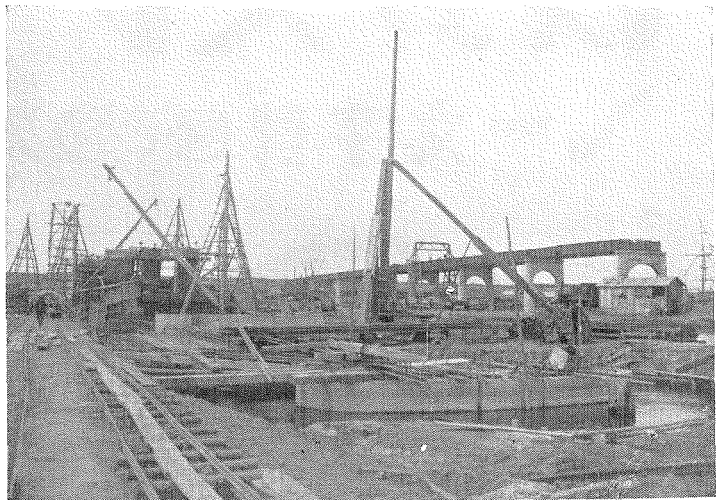
地下工事に優秀な潜函工法

特 徴

施工安全 ★ 構築確實
 構造堅固 ★ 防音防震
 工期短縮 ★ 工費節約

工事種目

船 渠 ・ 地下油槽
 岸 壁 ・ 防空地下室
 水底隧道 ・ 地下鐵道
 發電所 ・ 建築基礎



北海道河
西橋々脚
工事現場

川島屋
商店基礎
工事現場

白石基礎工事株式會社



白石基礎工業合資會社

本 東京市麴町區丸之内(丸ビル4階)

支 店(株式)

大阪市北區宗是(大阪ビル8階)

社 電話 丸ノ内(23)4371・4372・4373番

出張所(合資)

電話土佐堀(44) 8346・8347・8348番

超 高 級

浅野ベロセメント

短期 高 強 度
工事 期 間 短 縮
工事 費 節 約



(浅野セメント香春工場)



低 發 熱

浅野マスコンセメント

大塊コンクリート用

説明書御申込次第送呈

浅野セメント株式会社

東京丸ノ内・海上ビル新館

THE "KOJIGAHO"

AN ILLUSTRATED CONSTRUCTION REVIEW

VOL. 15, NO. 1

Published Monthly by the Koji-Gaho-sha
Tokyo Japan.



混凝土試験の

最も簡便なる方法

貴下の現場

では混凝土にどんな試験を施して居りますか?

混凝土の稠度(Consistency)を試験して建造物に一定の強度を與へる爲のスラムテストこそ、凡ての混凝土工事を合理的ならしめ、その精密と安全を保證する唯一の最も簡便な試験です。用具は………

1. スランプコーン	壹 個	4. スコープ	壹 個
2. 搗 棒	壹 本	5. 檢寸定規	壹 本
3. コ テ	壹 個	6. スランプ テスト 記入用紙	百 枚

以上一組を箱入として、工事畫報社の工事研究會で製作分讓して居ります。用法とテストの記入法などカードに印刷して箱蓋に貼付してありますから、工事監督の工夫君にても助手君にても簡単に使用出来ます。

一組臨時定價 金 20 圓 荷造料運賃内地壹圓五拾錢
同 上 海 外 參 圓

東京丸ノ内三丁目六番地 (電話丸ノ内 (23) 2633. 振替東京 70265.)

工事畫報社内 工事研究會

大正十四年七月二十八日第三種郵便物認可
昭和十三年十二月二十六日印刷
昭和十四年一月一日發行(毎月一回一日發行) 本

土木
建築
工事
畫報
第十五卷
第一號

定價金七十錢
満・鮮・臺定價七十七錢

送料
二錢