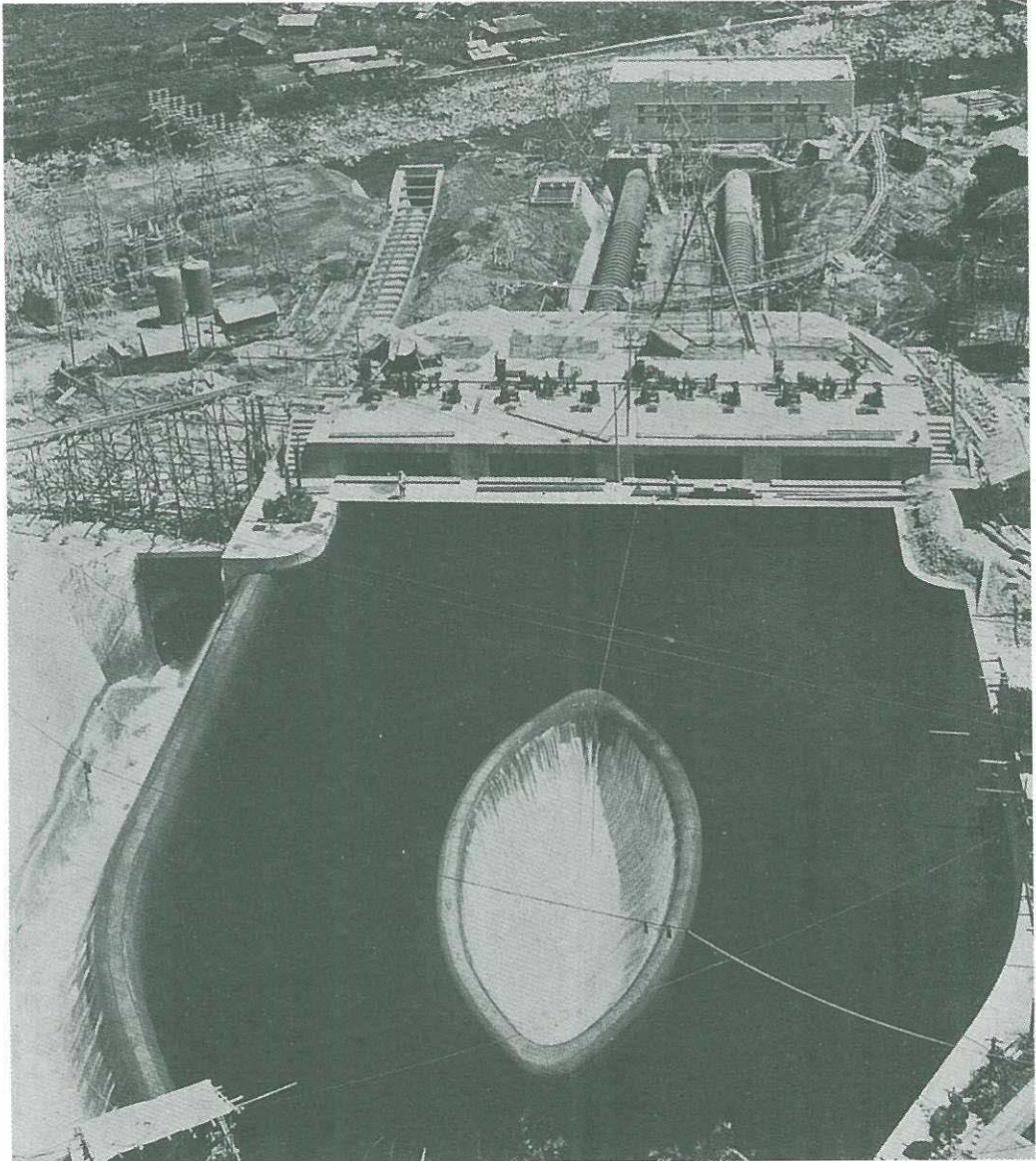


# 土木建築

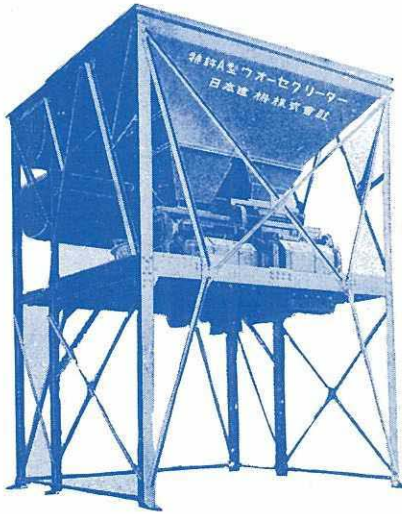
# 工事画報



# The KOJIGAHO

An Illustrated Construction Review  
NOV.-1938 v. XIV no. 11

大正十四年七月二十八日第三種郵便物認可・昭和十三年十月十六日印刷紙本・昭和十五年十一月一日發行・毎月一回發行・第十四卷第十一號



## 混 凝 土 配 合 調 整 機

特 許

# ウォーセクリータ

14切・21切・28切・56切

建築・道路・港灣・貯水池・船渠  
堰堤・水路・隧道・高架線・橋梁

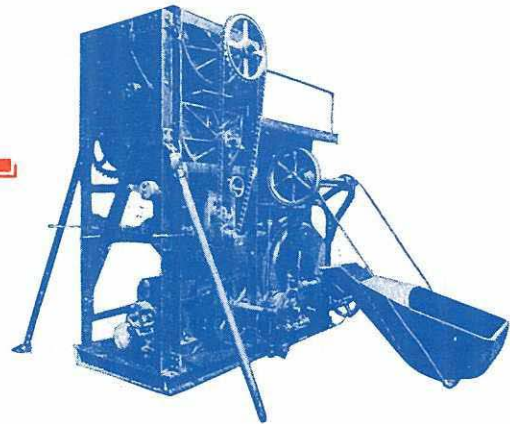
水セメント比の厳守、完全迅速の練、強度の均等、水密性の鞏固、セグレゲーションの防遏とウォーカビリチーの調節——良質混凝土の製練にはセメントペーストが第一義的要素であり、ウォーセクリータ及ウォーセミキサーが最も有効適切である。

特 許

# ウォーセミキサー

4 切 7 切

少量混凝土用として極めて理想的のミキサー



# 日本建機株式会社

本社 東京市麴町區丸之内二丁目八番地  
三菱仲十二號館 電話丸ノ内(23)2773

支社 大阪市東區高麗橋二丁目九番地  
野村ビルヂング 電話北濱(23)1394