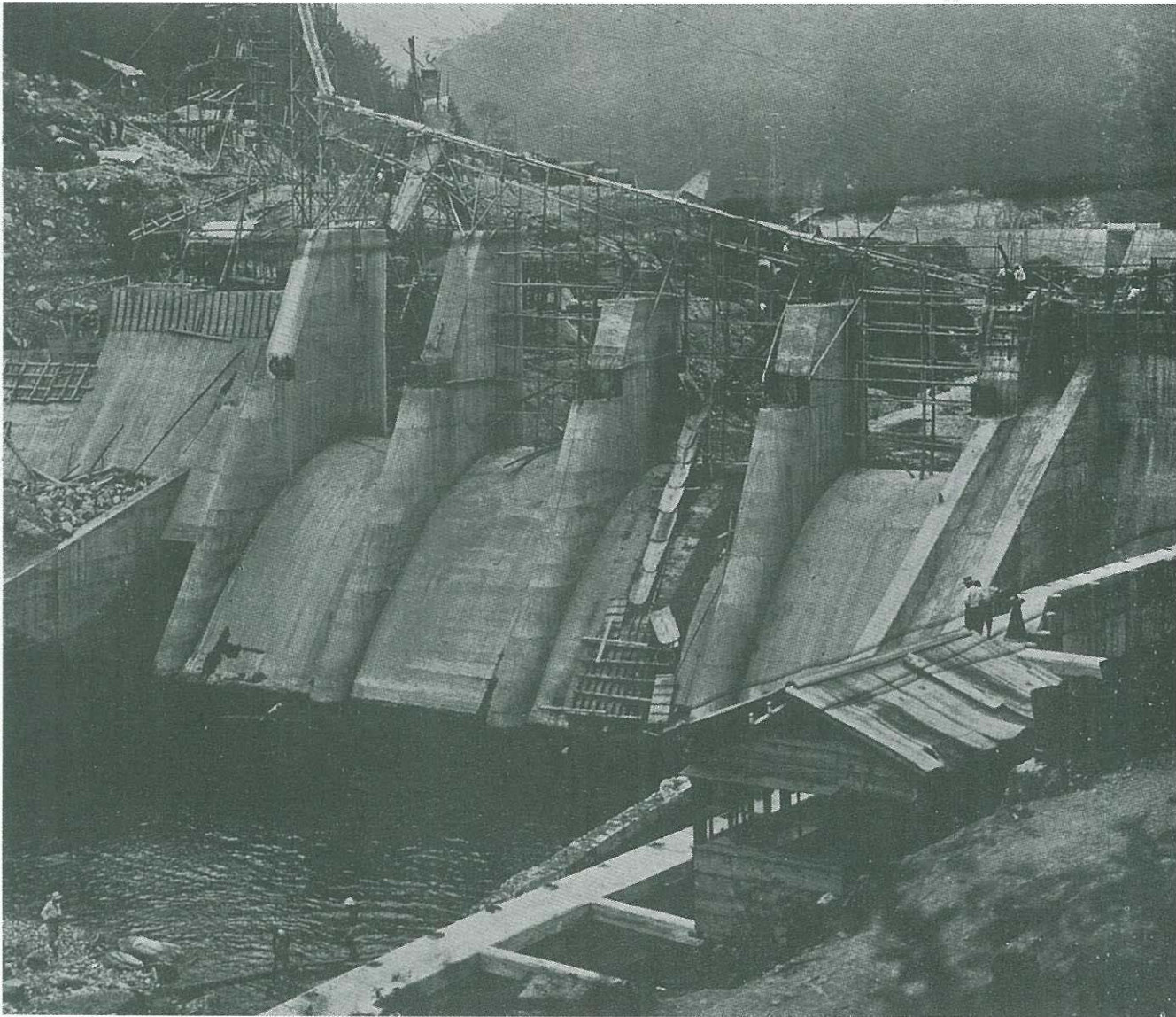


土木建築

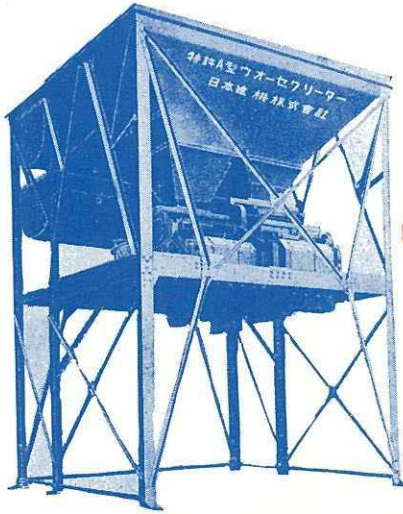
工事画報



支局開設 關西特輯號
三周年記念

The KOJIGAHO *An Illustrated Construction Review*
OCTOBER-1938 v. XIV no. 10

大正十四年七月二十八日第三種郵便物認可。昭和十三年九月二十六日印刷。昭和十三年十月一日發行。每月一回發行。第十四卷第十號。



混 凝 土 配 合 調 整 機

特 許

ウォーセクリーター

14切・21切・28切・56切

建築・道路・港灣・貯水池・船渠
堰堤・水路・隧道・高架線・橋梁

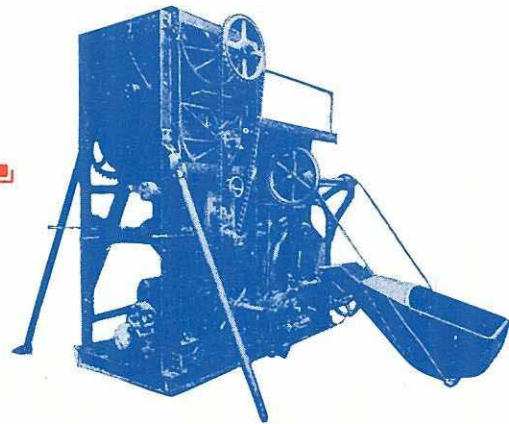
水セメント比の厳守、完全迅速の練、強度の均等、水密性の鞏固、セグレゲーションの防遏とウォーカピリチーの調節——良質混凝土の製練にはセメントペーストが第一義的要素であり、ウォーセクリーター及ウォーセミキサーが最も有効適切である。

特 許

ウォーセミキサー

4 切 7 切

少量混凝土用として極めて理想的のミキサー



日本建機株式会社

本社 東京市麴町區丸之内二丁目八番地
三菱仲十二號館 電話丸ノ内 (23) 2773
支社 大阪市東區高麗橋二丁目九番地
野村ビルディング 電話北濱 (23) 1394