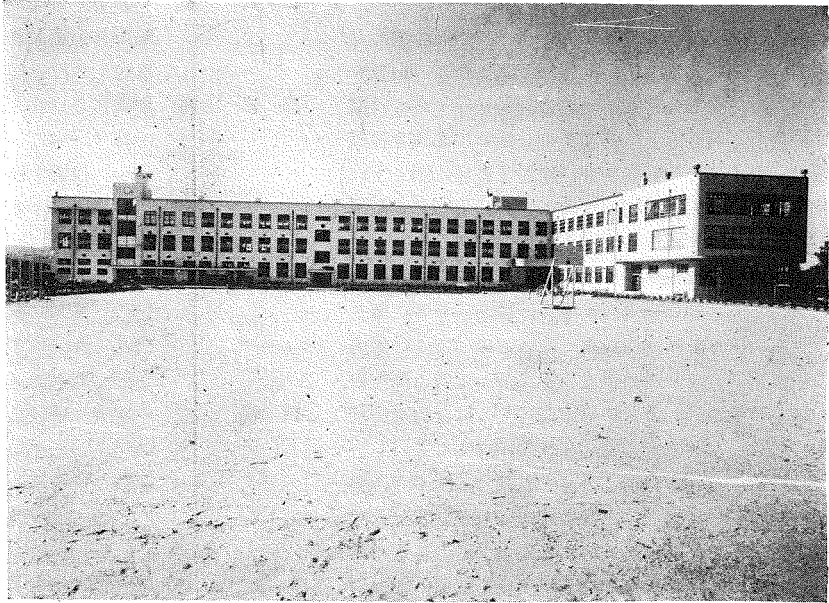


大阪府立

茨木高等女學校

×



設計・大阪府
施工・西本組

丸之内だより

○お断り 大阪に關西支局を設けてから今月で滿三ヶ年になりますので、些か記念の意味から本號を關西特輯號と致しました各方面から絶大の御支援を賜りました。事を茲に厚く御禮申上る次第です。尙今後とも一層御鞭撻下さいませ様祈上げます。

○釘宮盤氏歸朝 かねてシールド工法視察のため渡米中だった鐵道省下關改良所長釘宮盤氏は隨行の小竹、齋藤兩技手と共に約三ヶ月の旅程を了へ九月十三日歸朝されました。『ニューヨークはハドソン、イースト兩河の河底に十數本のトンネルが走つて居り

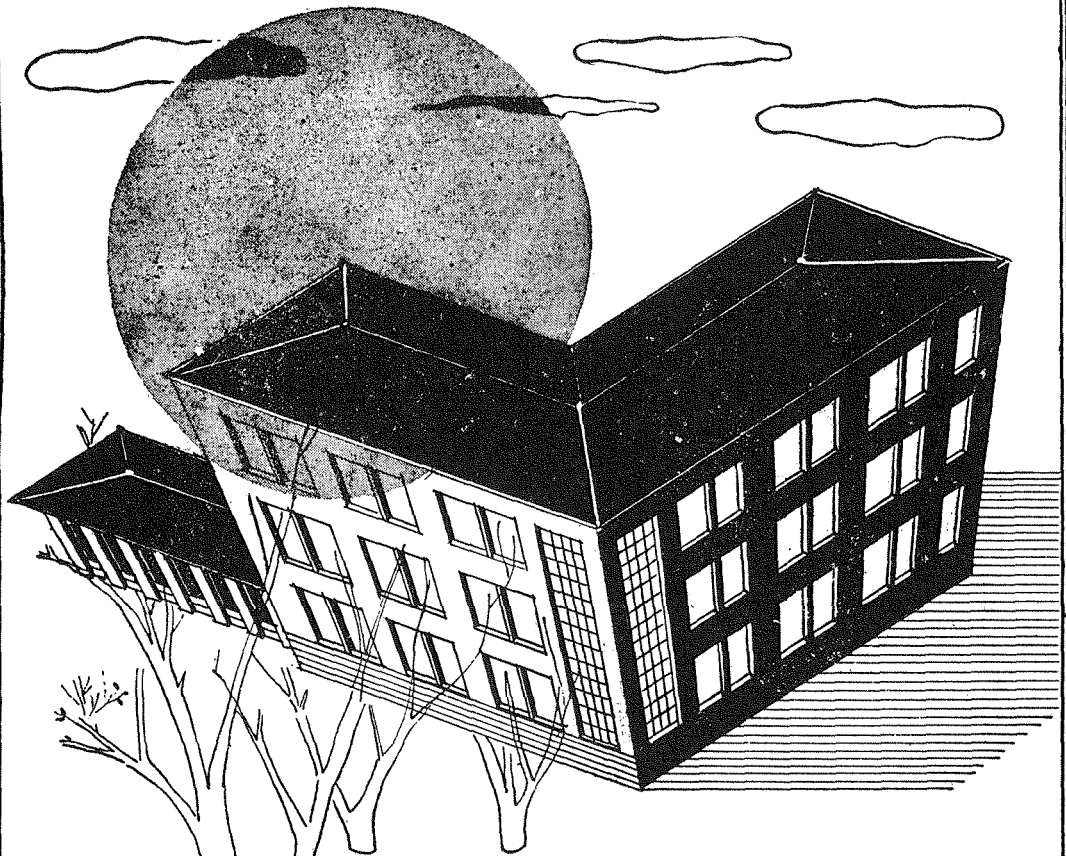
何れもシールド工法を用ひて完成しただけあつて得る所があつた。トンネルの深さは深い所で25m程度で關門の30mに比すればかなり浅いので困難は勿論關門の方が甚だしいと覺悟してゐるが、シールド工法そのものに対しては矢張り學ぶべき處多く、此意味で今回の視察はお役に立つと思つてゐる』と同氏は語られました。

尙關門海底隧道は試掘用の豆トンネル1.2軒は今年末完成し來春早々我國最初のシールド工法による本導坑の開鑿に着手される筈。

<p>土木建築 工事畫報 第十四卷 第十號 定價金七拾錢 (稅二錢) 每月一回一日發行 一ヶ年十二冊發行</p>	
<p>普通購讀料</p> <p>壹部 七十錢 稅二錢 參ヶ月 貳圓 稅共 六ヶ月 四圓 同 一ヶ年 八圓 同 外國一部 七十八錢 稅 共</p>	<p>昭和十三年 九月廿六日印刷納本 昭和十三年 十月一日發行</p> <p>編輯兼印 岡崎 保吉 刷發行人</p> <p>東京市豐島區長崎仲町二丁目三六二九 共同印刷株式會社 東京市小石川區久堅町百八番地</p>
<p>注文は總て前金、送金に必ず振替貯金にて、東京七〇貳六五番宛拂込の事但し六、ヶ月以上の申込は御希望により集金郵便を差出します。</p>	<p>發行所 工事畫報社 東京市麴町區丸ノ内三丁目六 電話 丸ノ内二六三三番 振替 東京七〇貳六五番</p>
<p>關西支局</p> <p>大阪市浪速區惠美須町2丁目13 工事畫報社支局 電話 戎 86 番</p>	
<p>大賣捌所</p> <p>東京堂・東海堂 大東館・北隆館</p>	

浅野スレート

文字葺  菱形葺

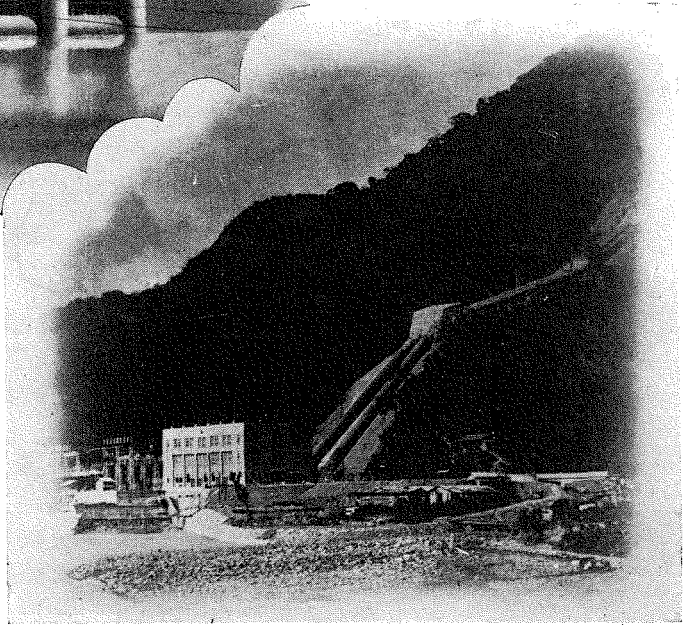
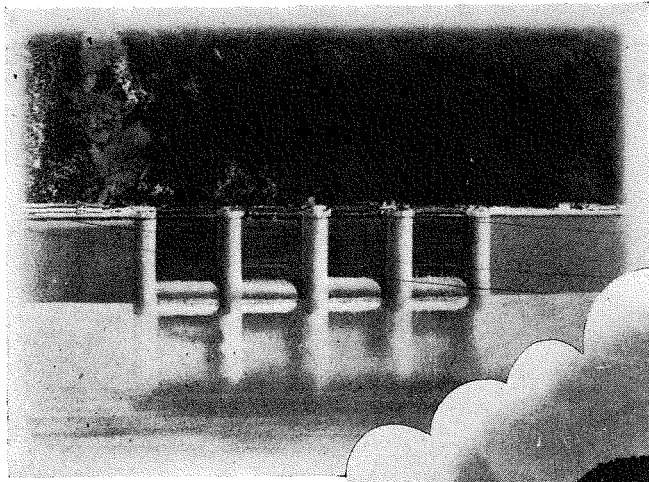


浅野スレート株式会社

東京市京橋區銀座七丁目三

電話銀座(57) 5840. 代表5841. 5842. 5843. 5844. 5845. 5846. 5847. 5848. 5849.

大阪	門司	名古屋	京城	札幌	北臺	仙臺
北區中之島五丁目 電話 8205 土佐堀 8206 8207 3468	門司市白木崎 電話 1911 1931	中區南鍛冶屋町 電話中國1097	京城府淡江通 電話瀧山742	北三條東四丁目 電話 598	臺北市本町東 電話 4175	四番丁 電話 3020
	548	2096	1226			



橋鐵制輾貯水
 水動油壓
 梁骨門堰槽管

株式會社



酒井鐵工所

本社 大阪市港區抱月町四丁目拾參番地
 電話西區二〇二一番 一三七五番
 出張所 東京市芝區田村町壹丁目參番地
 電話銀座八九五番

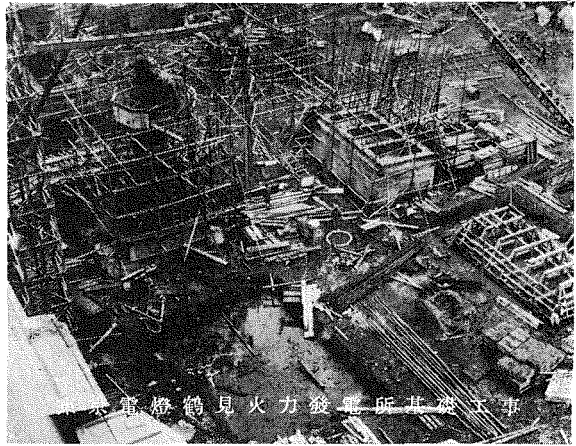
地下工事に優秀な潜函工法

特 徴

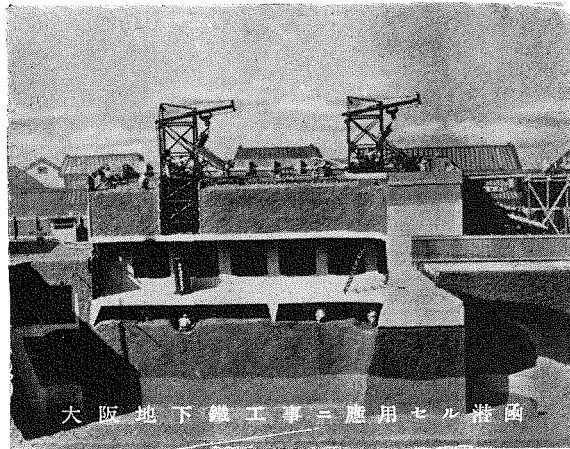
施工安全 ★ 構築確實
 構造堅固 ★ 防音防震
 工期短縮 ★ 工費節約

工 事 種 目

船 渠・地下油 槽
 岸 壁・防空地下 室
 水底隧道・地下鐵 道
 發電所基礎・建 築基 礎



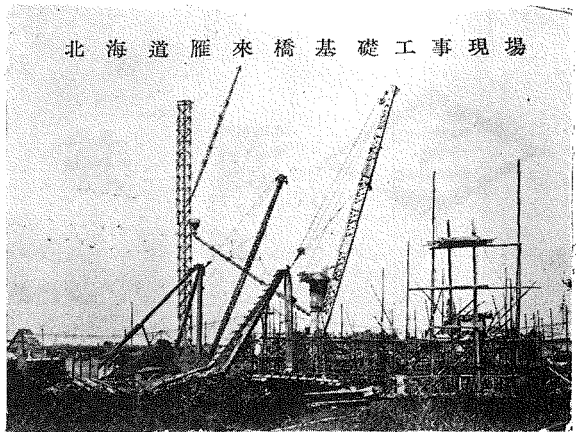
東京電燈鶴見火力發電所基礎工事



大阪地下鐵工事ニ應用セル潜函

本社施工數例

東京電燈鶴見發電所基礎工事
 三池港岸壁工事
 日本生命本社基礎工事
 第一生命本館地下四階工事
 大阪市地下鐵道大國町灘波開
 東京横濱電鐵澁谷本別館地下工事
 北海道河西橋雁來橋脚工事
 安治川河底隧道工事



北海道雁來橋基礎工事現場

白石基礎工業合資會社

本 社

電話九ノ内 (23) 四三七二
 四三七三
 四三七七

東京市麴町區丸ノ内
 内ノ内ビルヂング四階

出張所

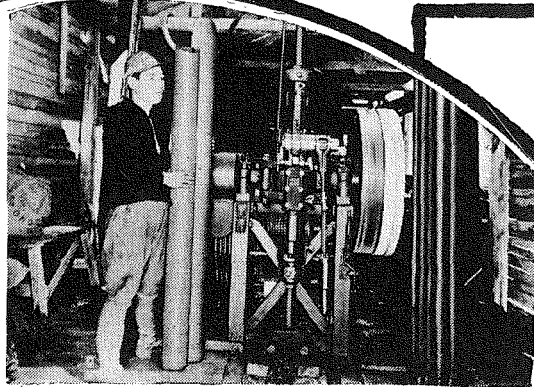
大阪市北區宗是町
 大阪ビルヂング八階

電話土佐堀 (44) 八三四六
 八三四七
 八三四八

CORE BORING

營業 科目

特許コアボーリング
機械各種、並ニ附屬品
掘鑿用具製作販賣
鑛山ノ探鑛、土木・建築ノ
基盤調査、其他一般地質
調査ノ試錐工事請負



利根ボーリング株式会社

本社 東京・下目黒・一丁目

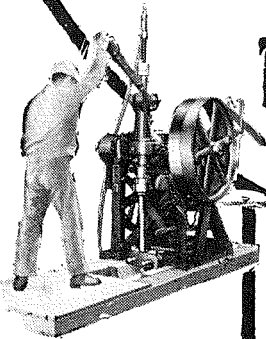
電話大崎(49) 1070 1071 1072 1073 高輪2711(夜間専用)

試錐實習所 ... 東京府下高尾山麓(電話浅川70番)
九州出張所 ... 福岡市材木町六番地(電話西5566番)
大阪出張所 ... 大阪市西區土佐堀大同ビル(電土佐堀5902番)
京城駐在所 ... 京城府黄金町二丁目一四八(電本局5343番)
滿洲國・中北支總代理店 株式會社福昌公司

~~~~~ 試錐工事と作業に關する御問合せは ~~~~~

利根地下工業研究所  
株式會社

(利根ボーリング姉妹會社)



# THE HILME PIPE



川崎市工場用水道水圧四冠ヒューム管  
 延長約一萬米  
 内徑1.000耗, 800耗, 700耗, 600耗

## 日本ヒューム管株式会社

東京市京橋區銀座六丁目三  
 電話銀座區5426・5427・5428番

工場 横濱市鶴見區潮田町二八八  
 電話鶴見2209・2491番  
 尼崎市外大庄村中濱北西切五四  
 電話尼崎998・1186番  
 八幡市大字藤田字妙見地先  
 京城府外始興郡東面九老里  
 奉天市商埠地南二經路  
 電話八幡462・2395番  
 電話永登浦216番  
 電話本局(2)1544番

支店 大阪市西區土佐堀通二丁目九番地  
 電話土佐堀(44)5462・5番  
 京城府古堀町一二(片倉ビル内)電話本局1533番  
 奉天市大和區浪速通二四(藤田ビル)  
 電話春日(3)3665番  
 出張所 札幌市北三條東四丁目一電話札幌598番  
 八幡市大字藤田字妙見地先電話八幡462・2395番



株式會社

# 東京衡機製造所

社長 工學博士 伊東久米藏

本店 東京市麴町區丸ノ内二丁目六番地  
工場 東京市品川區北品川四丁目五一六番地

電話丸ノ内(23)一七八七番 一九二四番  
電話大崎(49)一八八五番

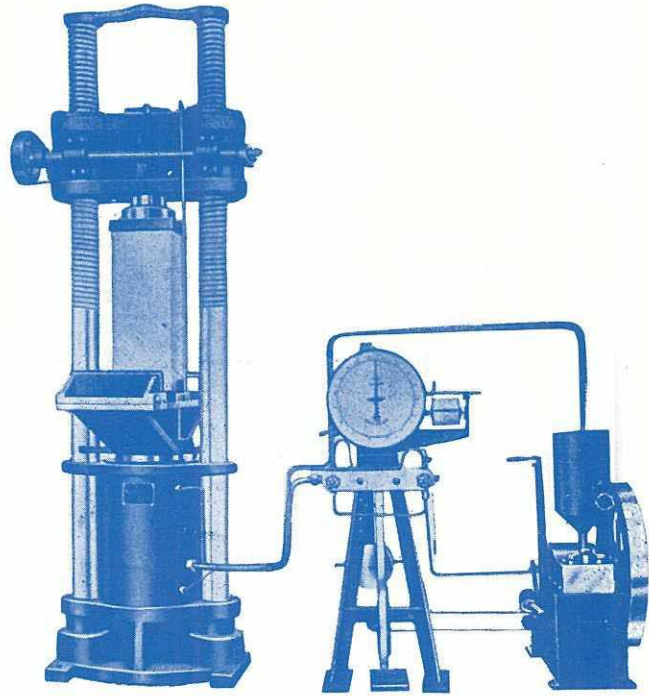
## 營業科目

各種材料試驗機  
各種道路材料試驗機  
各種動力試驗機

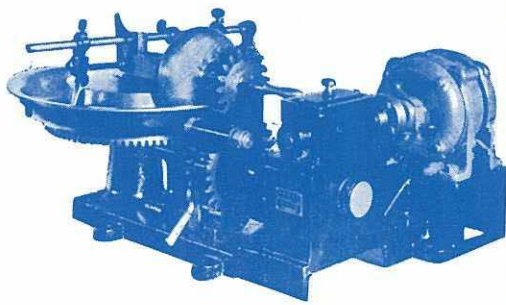
試驗機

鐵道及鑛山用貨車掛衡橋  
專賣特許東京衡機自動秤

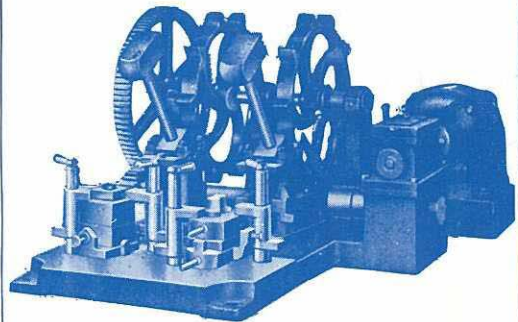
衡器



東京衡機アムスラー型三百磅耐壓及彎曲試驗機  
特許東京衡機式改良振子動力計附



商工省標準「セメント混合機」  
(スタインブリックシユメルツアー型)



商工省標準鐵槌機(ペーメマルテンス型)



THE "KOJIGAHO"  
 AN ILLUSTRATED CONSTRUCTION REVIEW  
 VOL. 14, No. 10  
 Published Monthly by the Kojo-Oaho-sha  
 Tokyo Japan.

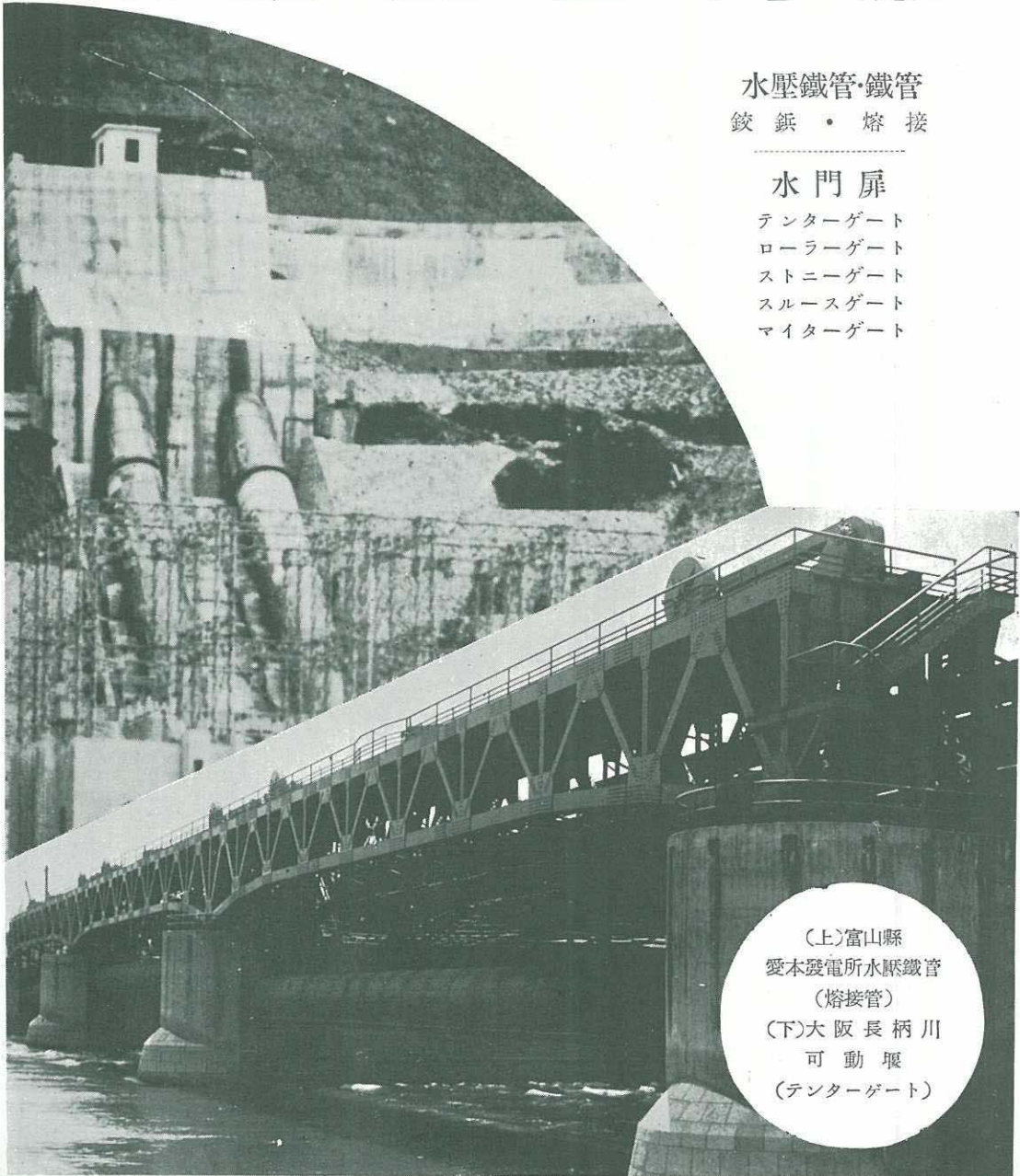
# 水 壓 鐵 管 · 門 扉

水壓鐵管・鐵管  
 鉸 銑 ・ 熔 接

## 水 門 扉

テンターゲート  
 ローラーゲート  
 ストニーゲート  
 スルースゲート  
 マイターゲート

大正十四年七月二十七日  
 昭和十三年九月二十六日  
 昭和十三年十月一日發行  
 第三種郵便物  
 日本建築工事書報  
 第十四卷  
 第十號



(上)富山縣  
 愛本發電所水壓鐵管  
 (熔接管)  
 (下)大阪長柄川  
 可動堰  
 (テンターゲート)

定價金七十錢  
 (送料二錢)  
 滿・鮮・臺定價七十七錢



株式會社

# 大阪鐵工所

大阪市此花區櫻島町