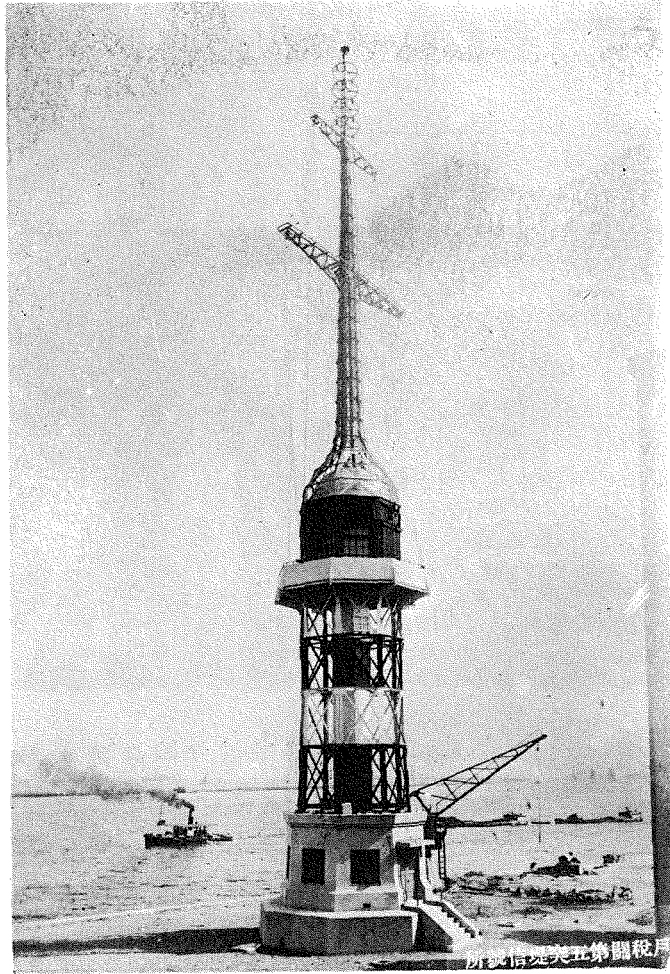


神戸税関第五突堤信號所

大藏省營繕管財局
技 師
糠澤 惟助



昨年五月新に建設せられたる信號所であつて、神戸港入出港及碇泊の各船に港務上の重要な信號を發し、又各船よりの信號を受けるとる役目を持つてゐる。從來第四突堤の南端に之より少し小型の信號所があつたが、神戸港が東へ東へと發展するので、第五突堤の南端に位置を替へて新設したのであつて、高さからも設備の完備してゐる事からも東洋一と稱せられてゐる。

全體は八角形の鐵骨構造の塔であつて、總高（岸壁天端より避雷針尖端迄）46米、下部は鐵筋「コンクリート」造の事務室と其の又下に地下室を設けてある、地上16.6米の處に

信號見張所を設け其周圍には信號旗の揚卸しの作業と見張に便利な様に露臺をめぐらしてある、下部事務室と此の見張所間は小型電氣昇降機を特設して、從業員の昇降に便にして、ある、信號用の「ヤード」は二段に取設け下段の「ヤード」は長10米、上段の「ヤード」は長5.4米である、尙、塔の最上部には夜間信號用の赤白合計8個の電燈を設備し、見張所の「テーブル」の上から各種の信號が出来る仕掛けになつてゐる。

工 費 約 38,000 圓

設計施工 營繕管財局神戸出張所