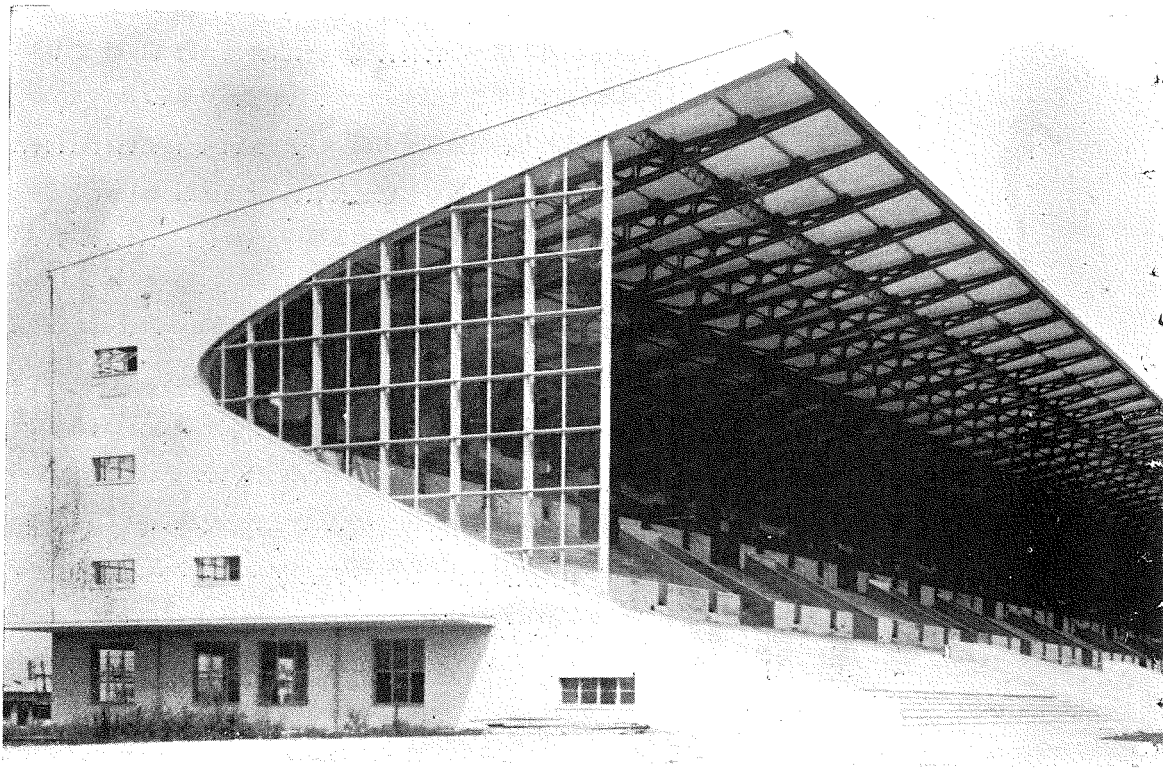
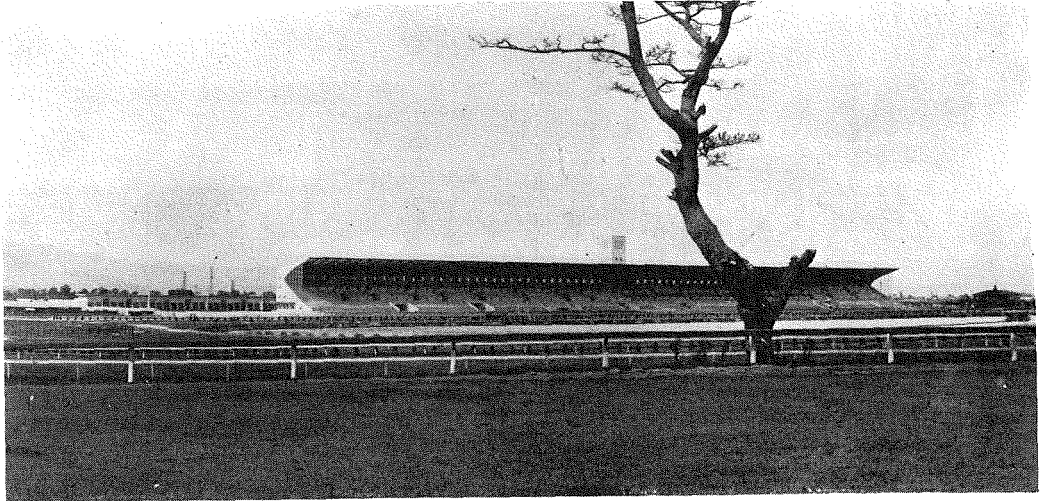


# 世界の大スタンド

日本競馬協會淀競馬場





かねて大林組の手により工事中であつた淀競馬場は去九月十日竣功した。故武田五一博士、坂静雄博士を審査人として安井建築事務所及競馬協會工務課の協議設計になり、總坪數3萬餘坪、建坪3,000坪4階1部6階建の大スタンドは15間の庇を柱無しで

支へまきに世界第一を誇つてゐる。下の寫眞に現れてゐる。ゴンドラ風のものは左から監視員室2、監督室1、貴賓室2で、各室に休憩室が附隨してゐる。鐵骨構築は松尾橋梁株式會社、セメントは大阪窯業セメント及淺野セメントである。

