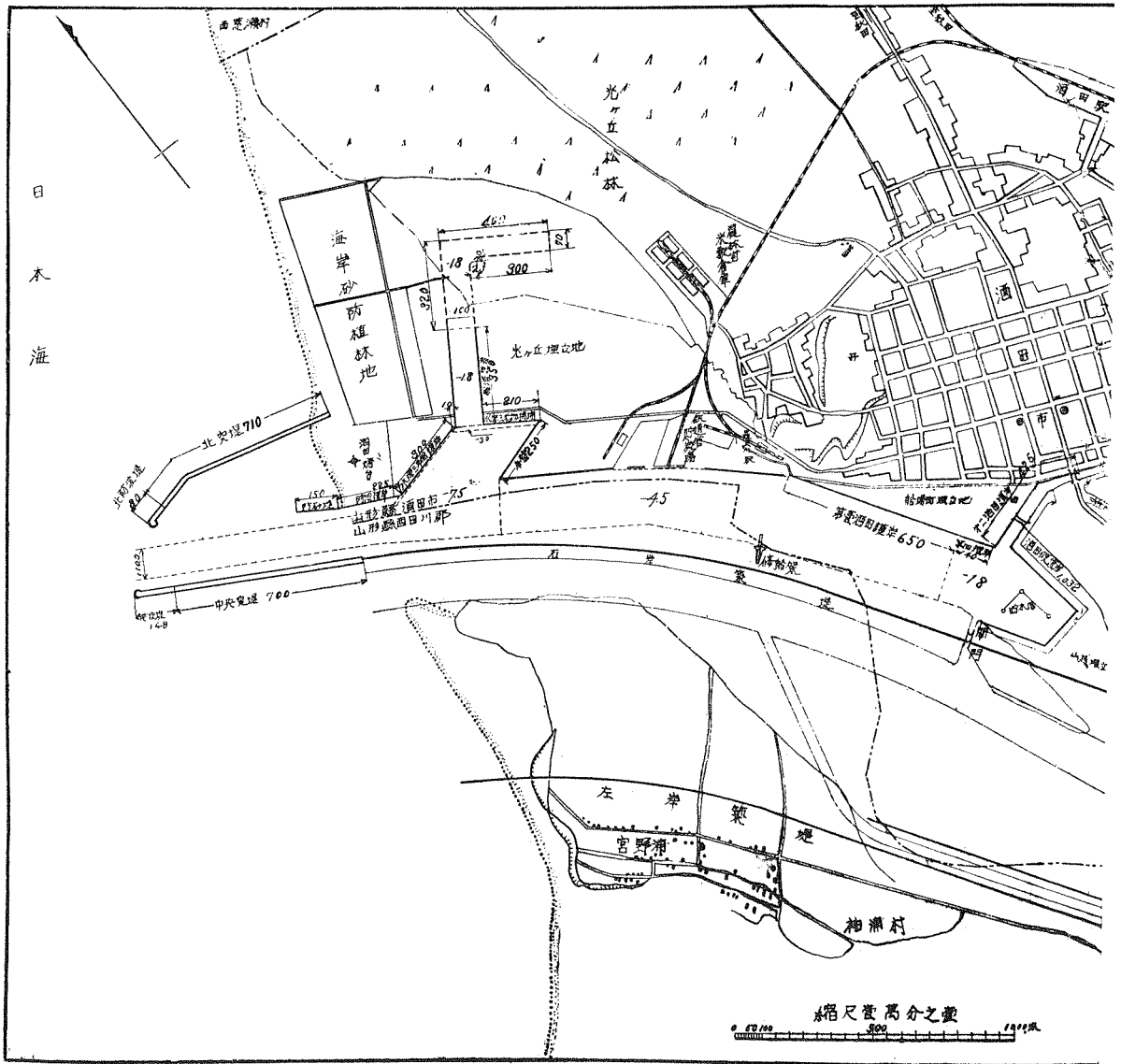


# 酒田港修築工事

内務省新潟土木出張所

酒田港は昭和四年第二種重要港灣に指定せられ、同八年度より是れが修築工事を開始せるものなれども、實際本港の修築は最上川改

修工事の一部として、大正十年度以來引續き防波堤の築造港口の浚渫荷揚場の新設等諸工事を施行し來りたるものなり。其の概要は最



上川幹線は酒田市上流部より一條の背割堤を以て分離せしめ、新に左岸寄りに河道を掘鑿し、従來の本流を港灣の水域として利用する事とし、港口には左右に突堤を築造して水深9.0米に達せしめ、波浪並に漂砂の進入を防ぎ、舊最上川低水路敷を利用し航路を合し約1,142,000平方メートルの水面積を抱擁せしめ、港内主要部は7.5米乃至1.8米に浚渫し三千噸級以下の船舶の碇繫を可能ならしめ、海陸連絡

設備としては船場町埋立地に水深4.5米護岸650米及1.8米物揚場護岸566米並に光ヶ丘埋立地々先に水深7.5米、岸壁250米及3米物揚場延長210米並に1.8米護岸延長1,018米を築造すると共に、港内浚渫土砂を以て光ヶ丘、船場町、山居町の三ヶ所合計約1,007,000平方メートルを埋立て工場用地に充つるの計畫なり。此の工費合計315萬圓とし昭和15年度竣工の豫定にして現在既に八分の竣工を示せり。

竣工後の港内規模並に設備状態は次の如し

#### 一、港内水面積

水深 7.5米區域	259,800平方メートル
" 4.5米區域	377,600平方メートル
" 3.0米區域	8,540平方メートル
" 1.8米區域	234,300平方メートル
其他	262,000平方メートル
計	1,142,240平方メートル

#### 二、埋立地面積

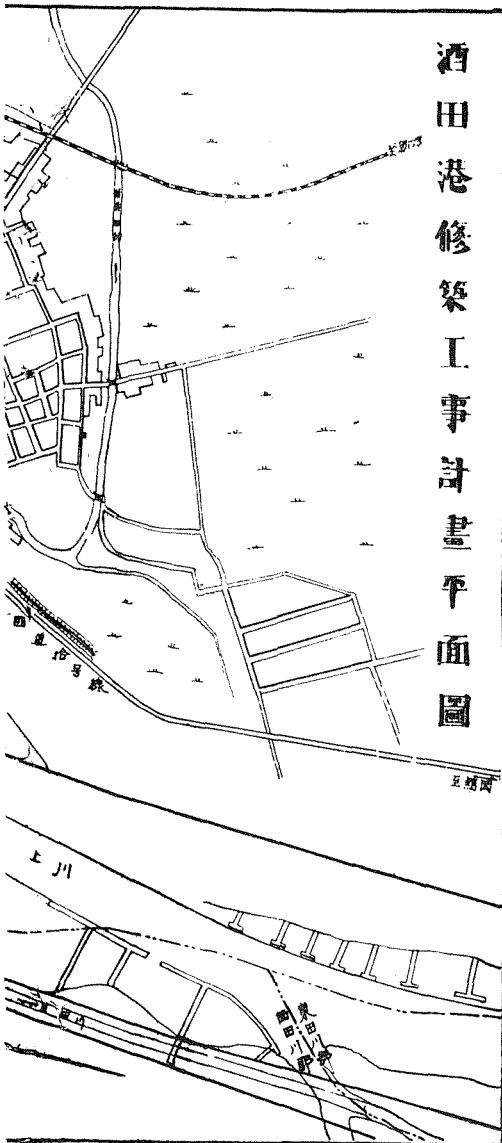
光ヶ丘埋立地	784,369平方メートル
船場町埋立地	98,500平方メートル
山居町埋立地	125,000平方メートル
計	1,007,869平方メートル

#### 三、岸壁並護岸

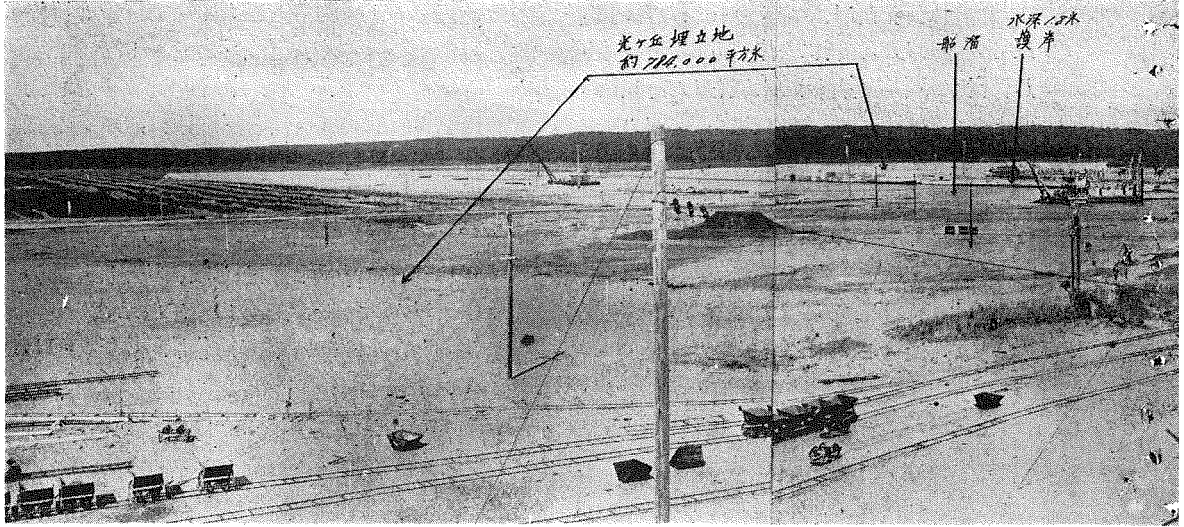
岸壁	水深	延長	250米
護岸	"	"	650米
物揚場護岸	"	"	210米
假護岸	"	"	319米
護岸	"	"	566米
船溜護岸	"	"	700米
計			2,695米

#### 四、突堤

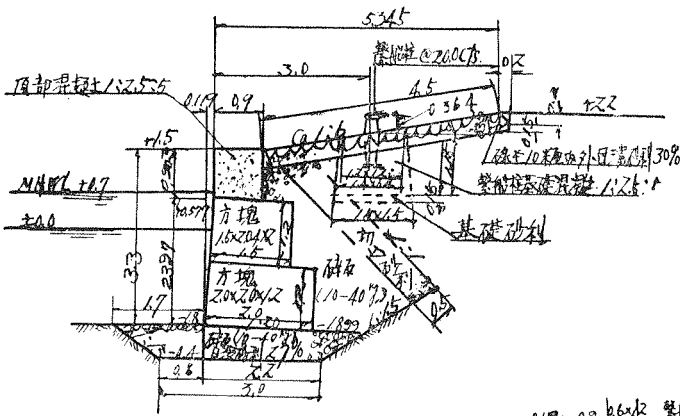
北突堤(右)	延長	790米
中央突堤(左)	"	848米
防砂堤	"	150米
計	"	1,788米



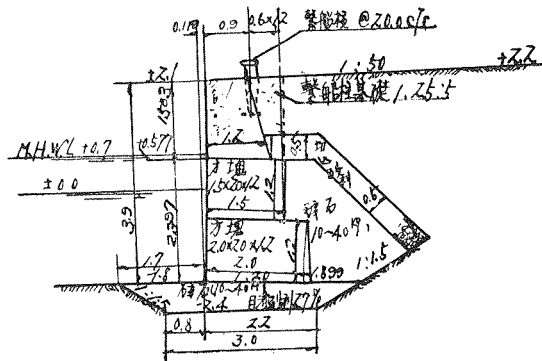
(1) 酒田港平面圖。



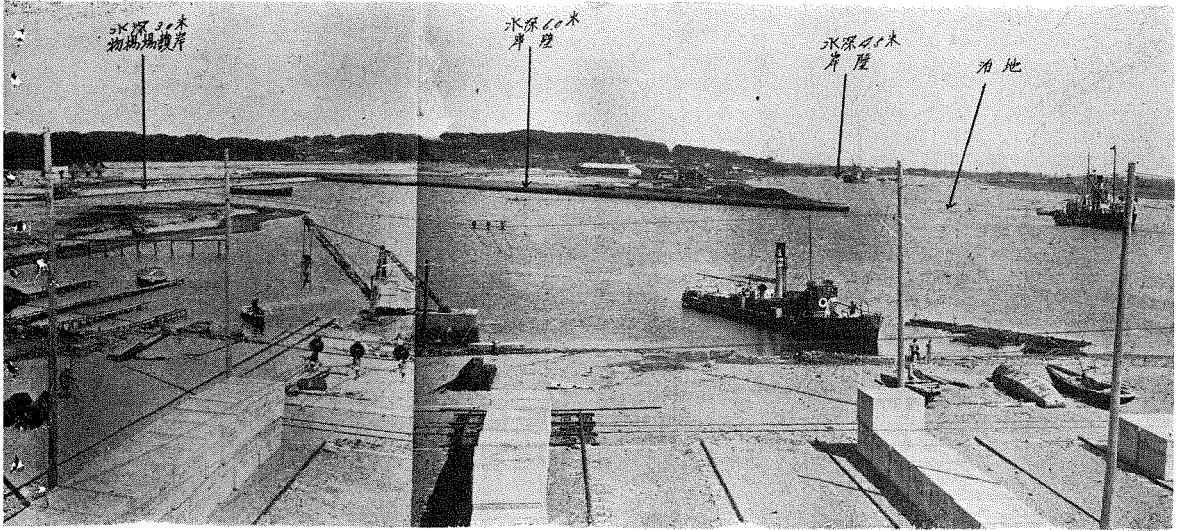
(2)



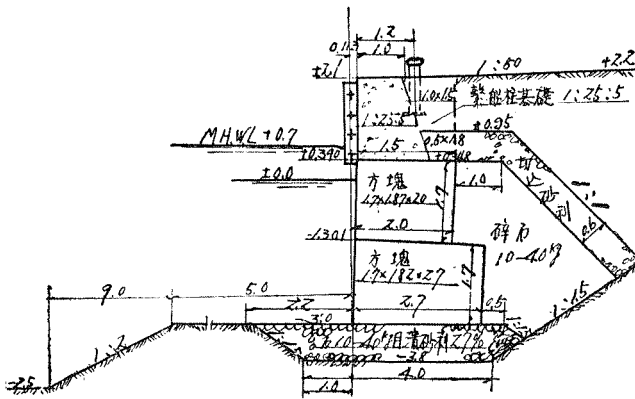
(3) 水梁 1.8m 船溜護岸斜面標準断面圖。



(4) 水梁 1.8m 船溜護岸直壁標準断面圖。

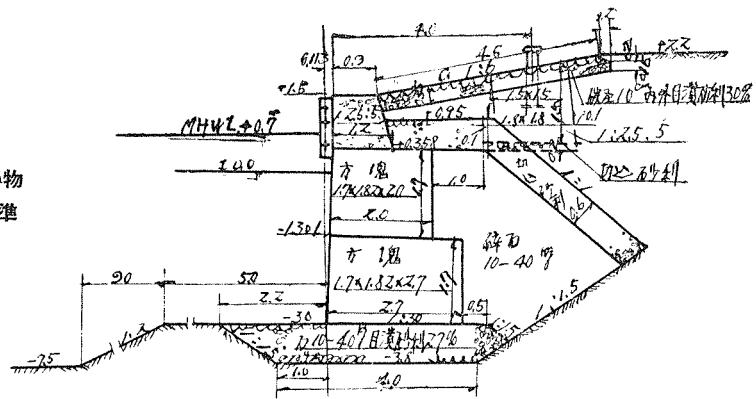


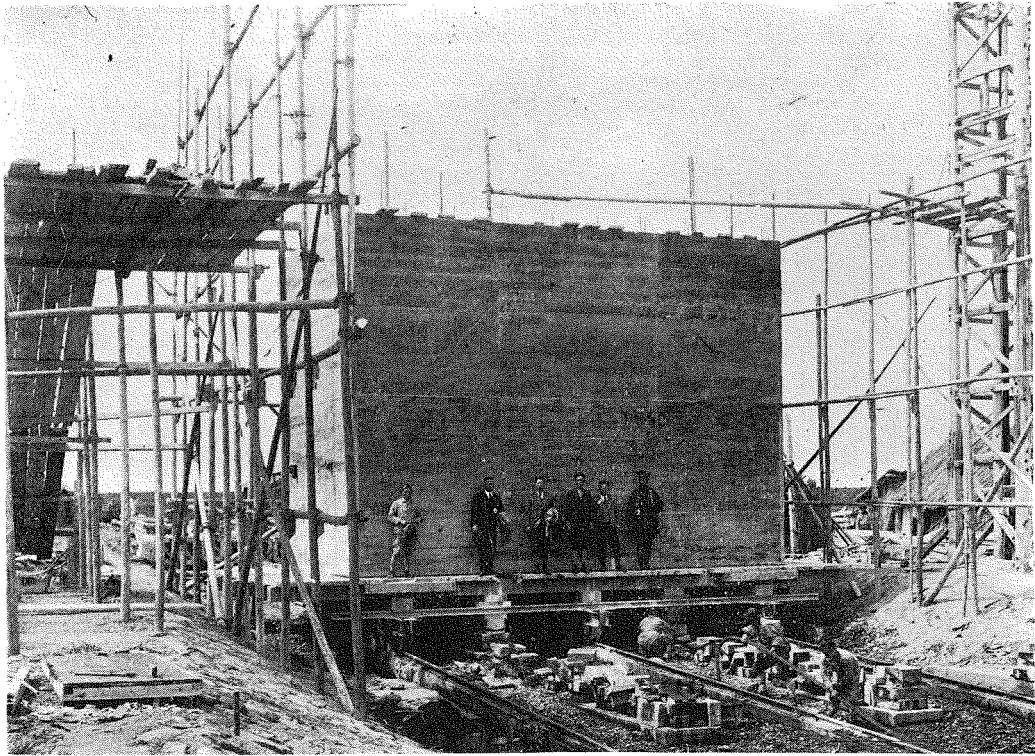
酒田港全景。



(5) 水深3.0m物揚場護岸直壁標準断面圖。

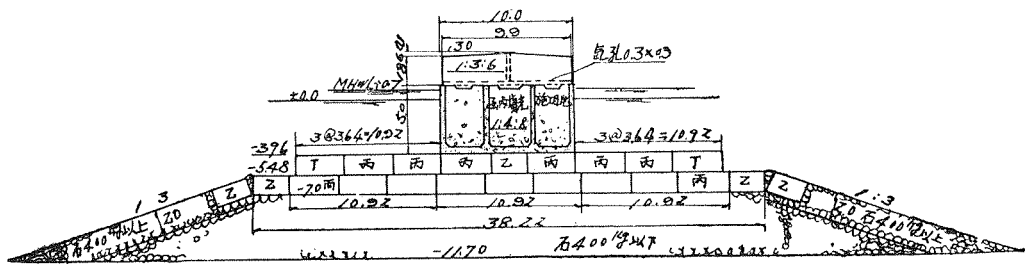
(6) 水深3.0m物揚場護岸斜面標準断面圖。

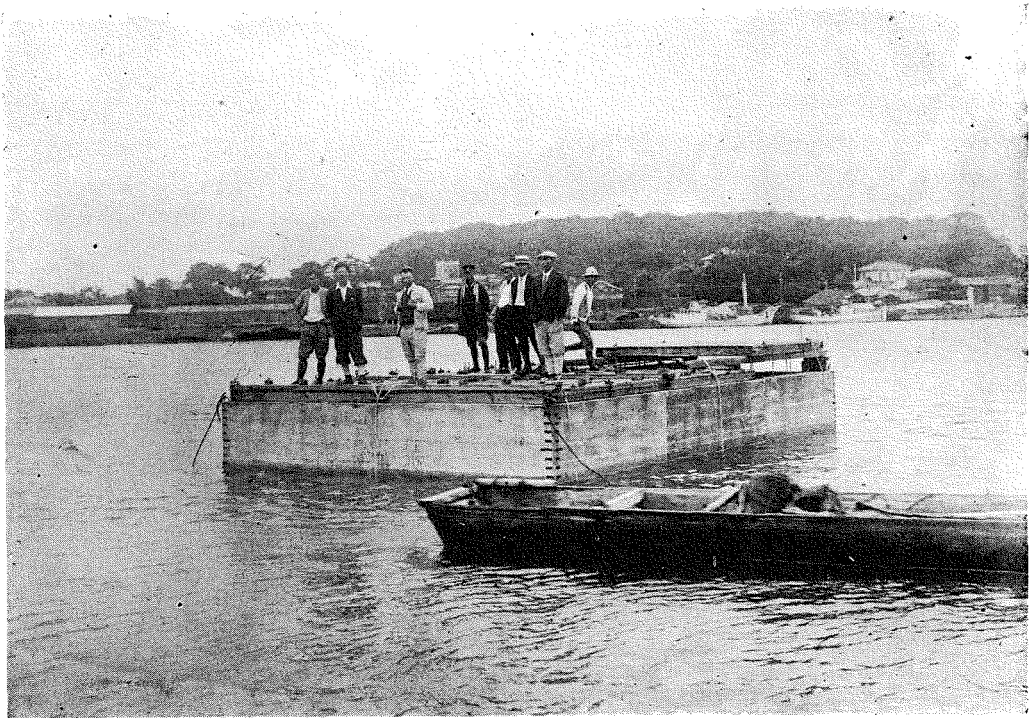




(7) 防波堤用函塊 (長8.0m、幅5.5m、高6.7m) 進水前の状況。

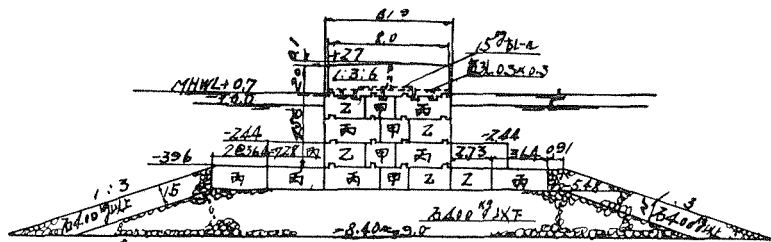
(8) 防波堤頭部断面圖。



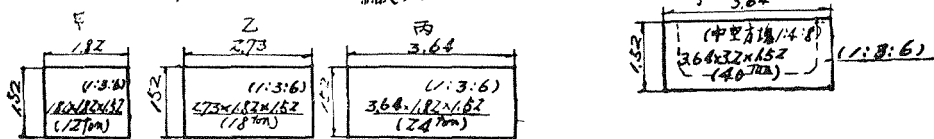


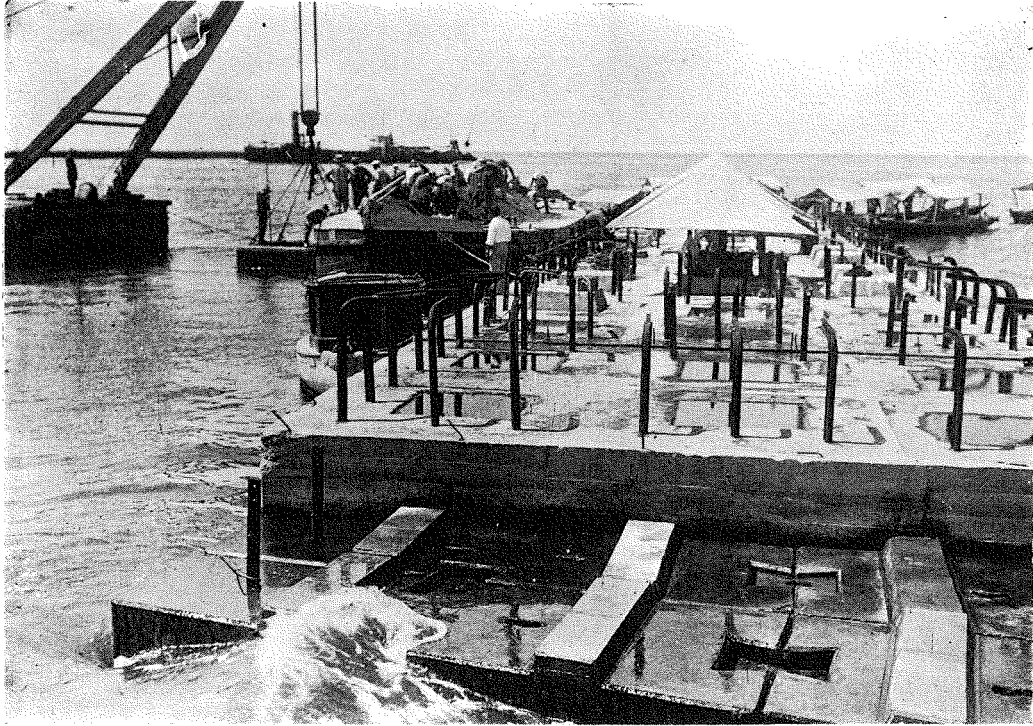
(9) 進水を終り假置せんとする函塊。

(10) 防波堤基部断面圖。

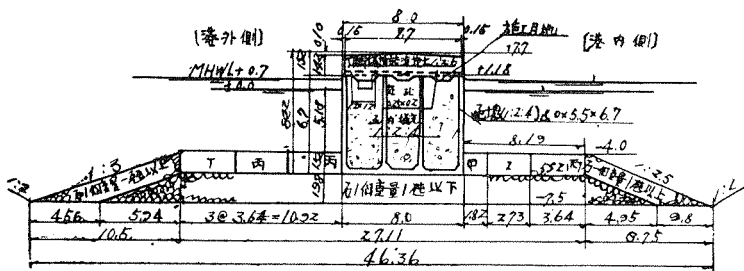


方塊詳細圖 縮尺 1:100



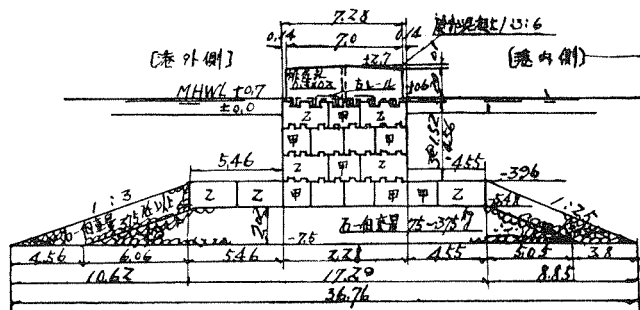


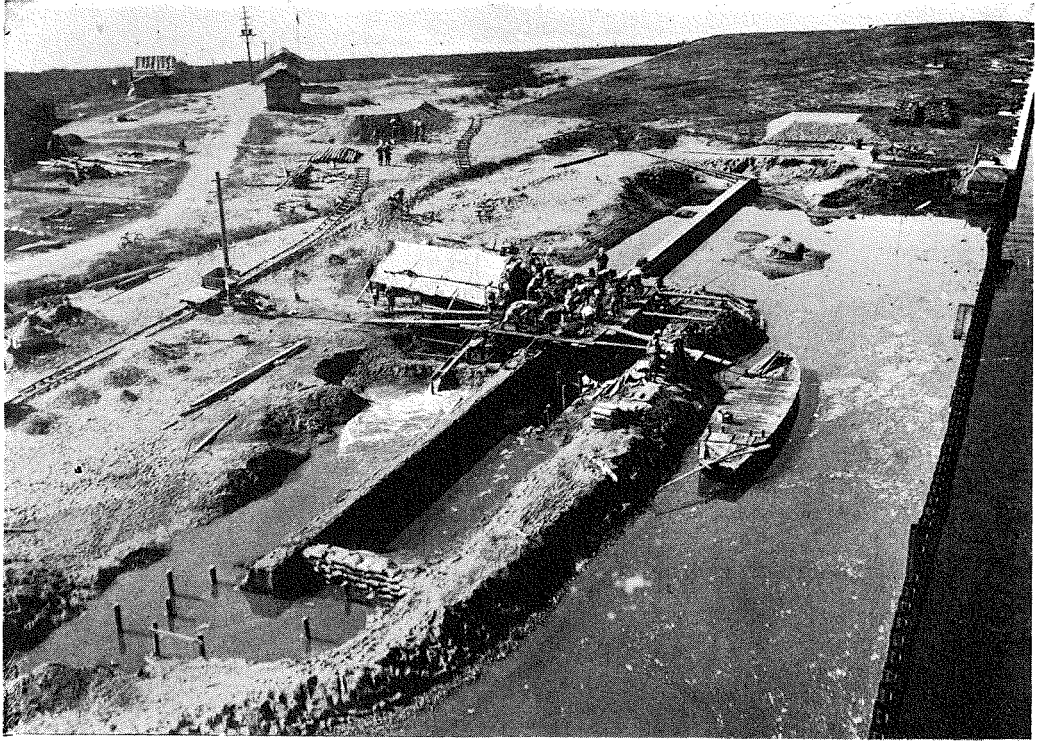
(11) 北突堤第3部函塊及第2部屈曲部の状況。



(12) 北突堤第3部  
断面圖。

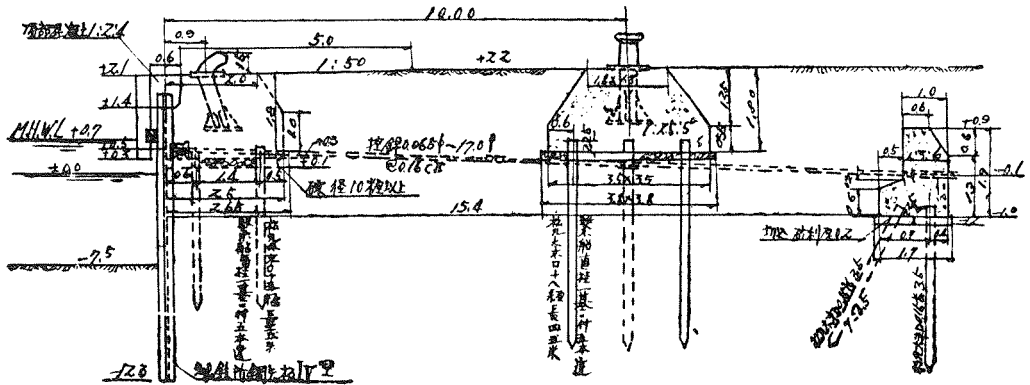
(13)  
北突堤第2部  
断面圖。



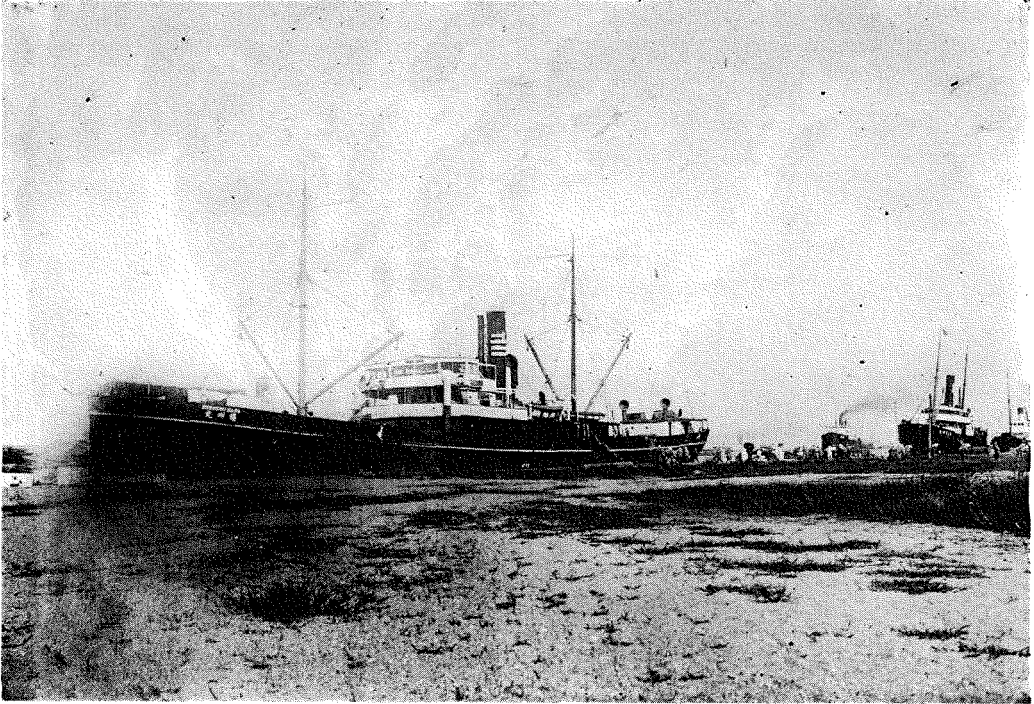


(14) 工事中の水深7.5m岸壁。控壁コンクリート作業中。

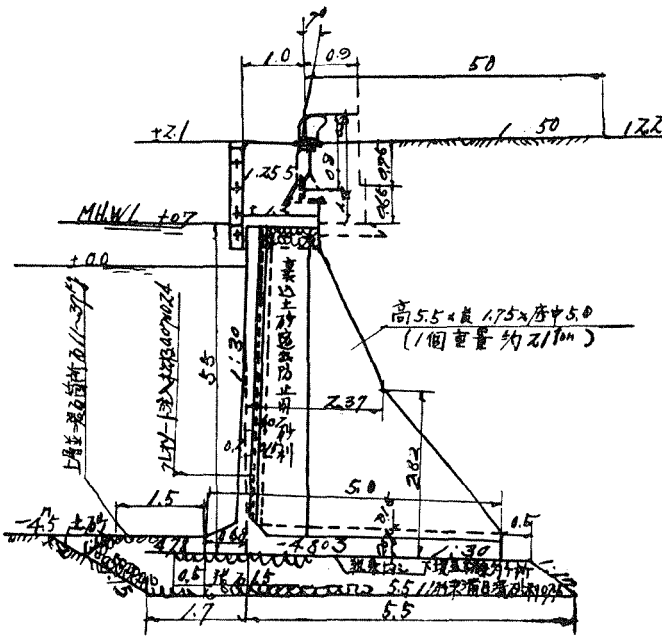
(15) 水深7.5m岸壁断面図。







(16) 水深4.5岸壁に汽船碇繋の状況。



(17) 水深四・五米岸壁断面圖